

# Habilitando o acesso controlado a dados com o Servidor de dados do Tableau

---



# Pergunte-se...

- Você quer gerenciar de forma centralizada o acesso a dados para os seus usuários ao mesmo tempo em que habilita a exploração ad hoc?
- Você está tendo dificuldades para gerenciar a proliferação de fontes de dados duplicadas?
- Você quer atualizar as extrações uma única vez e atualizar automaticamente todas as pastas de trabalho conectadas?
- Você quer fornecer gerenciamento centralizado de metadados com a capacidade de criar um cálculo uma única vez para gerar uma definição padrão do campo?
- Você está cansado de ter que implantar drivers de banco de dados no computador local de cada usuário?
- Você quer simplificar o acesso dos usuários aos dados armazenados nos seus bancos de dados?

Se você respondeu “sim” a qualquer uma dessas perguntas, o Servidor de dados é a solução.

# Sumário

Os benefícios	4
Onde fica o Servidor de dados?	5
Impacto do Servidor de dados	6
Fontes de dados publicadas	7
Modelo de metadados	8
Lista de verificação de padrões de dados	9
Fontes de dados certificadas	10
Permissões do Tableau Server	11
Responsabilidades e funções de site	12
Fluxos de trabalho de publicação e certificação	13-14
Monitorar o status e o uso	15
Inicie sua avaliação	16

# Os benefícios

O Tableau Server tem vários recursos integrados para promover a segurança, a governança, a exploração dos dados e a colaboração. O Servidor de dados, que faz parte do Tableau Server, é talvez a mais poderosa dessas ferramentas.

Para o setor de TI, o Servidor de dados atende aos requisitos de segurança, governança e monitoramento e oculta a complexidade da sua arquitetura de dados para os usuários corporativos. Ele permite que você gerencie de forma centralizada conexões em tempo real ou conjuntos de dados extraídos, bem como drivers de banco de dados.

Ao mesmo tempo, o Servidor de dados permite que os usuários corporativos tenham a certeza e a confiança de que estão usando os dados certos, para que eles possam explorá-los da maneira desejada e descobrir novas informações capazes de gerar valor comercial.

As organizações precisam desenvolver seus próprios processos de governança, o que inclui desde diretrizes flexíveis até limites rígidos para o uso do Tableau. Tudo isso com funções e responsabilidades definidas que todos sejam capazes de compreender.

Quando a TI se torna o capacitador comercial, os usuários têm confiança nos dados e colhem os frutos do acesso controlado a eles.

- **Acesso protegido e controlado** — Forneça os dados certos ao público certo em um modelo operacional seguro e controlado.
- **Qualidade e confiabilidade dos dados** — Decisões baseadas em fatos são tomadas com bons dados.
- **Cultive a confiança** — Estabeleça confiança ao usar dados confiáveis para gerar valor comercial.
- **Experiência consistente do usuário** — Processos de documentos em um formato facilmente referenciável: transparente e compreensível por todos.
- **Desempenho e escalabilidade** — Reduza a proliferação de dados e conteúdo usando processos de governança.

# Onde fica o Servidor de dados?

Ao instalar o Tableau Server, você tem imediatamente a capacidade de compartilhar modelos de metadados gerenciados com o Servidor de dados, incluindo cálculos padrão.

No Tableau Desktop, os usuários com as permissões apropriadas podem:

- Conectar-se ao Servidor de dados como se conectam a qualquer outro banco de dados:
  1. Escolha **Tableau Server** na lista de conexões.
  2. Autentique-se.
  3. Selecione a fonte de dados.
- Gerenciar permissões, atualizar manualmente ou excluir uma Fonte de dados publicada, acessando **Fontes de dados** no Tableau Server.



## Connect

### To a File

Microsoft Excel

Text file

JSON file

PDF file

Spatial file

Statistical file

More...

### To a Server

Tableau Server

Microsoft SQL Server

MySQL

Oracle

Amazon Redshift

More...

### Saved Data Sources

Sample - Superstore

World Indicators

## No Tableau Server

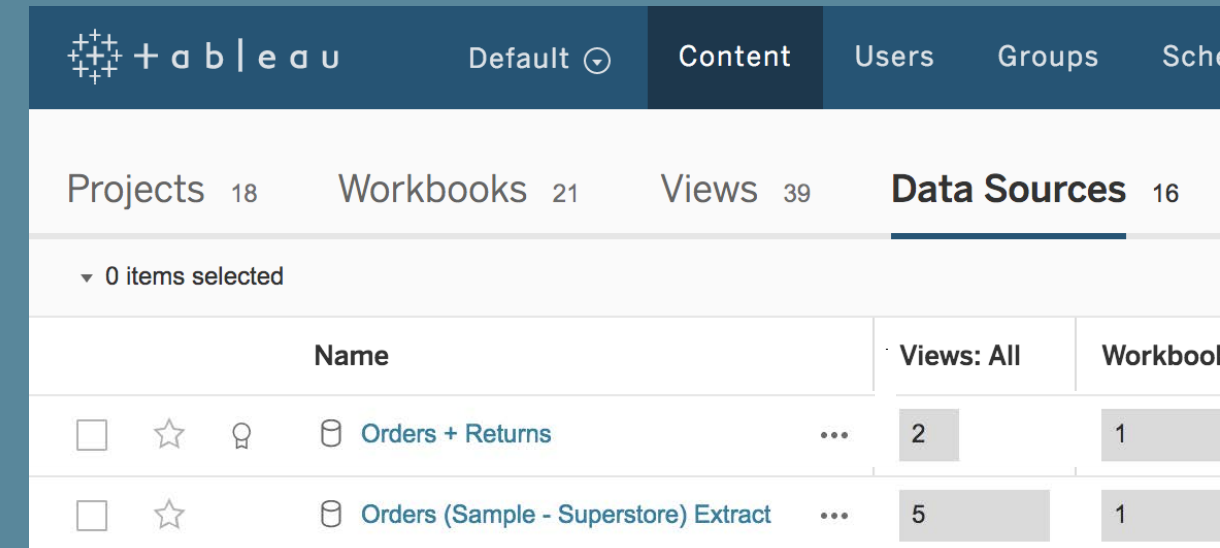


Tableau Server interface showing the Data Sources section. The top navigation bar includes the Tableau logo, user name 'Default', and tabs for 'Content', 'Users', 'Groups', and 'Schedule'. Below the navigation bar, there are counts for 'Projects 18', 'Workbooks 21', 'Views 39', and 'Data Sources 16'. A dropdown menu shows '0 items selected'. The main table lists data sources with columns for 'Name', 'Views: All', and 'Workbooks'.

Name	Views: All	Workbooks
Orders + Returns	2	1
Orders (Sample - Superstore) Extract	5	1

## No Tableau Desktop

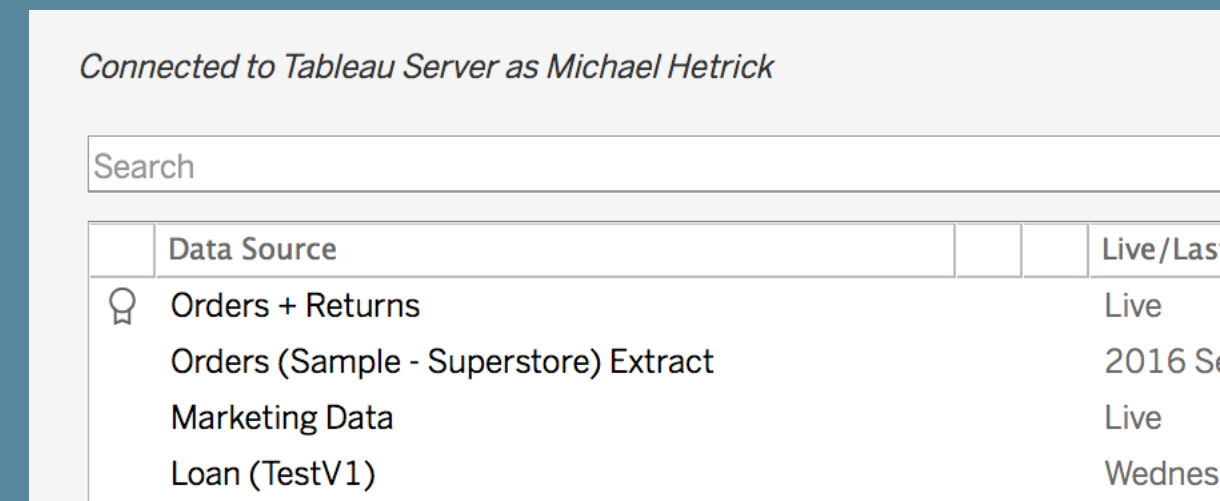


Tableau Desktop interface showing the Data Sources section. The top navigation bar includes the Tableau logo, user name 'Default', and tabs for 'Content', 'Users', 'Groups', and 'Schedule'. Below the navigation bar, there are counts for 'Projects 18', 'Workbooks 21', 'Views 39', and 'Data Sources 16'. A dropdown menu shows '0 items selected'. The main table lists data sources with columns for 'Name', 'Views: All', and 'Workbooks'.

Connected to Tableau Server as Michael Hetrick

Data Source	Live/Las
Orders + Returns	Live
Orders (Sample - Superstore) Extract	2016 S
Marketing Data	Live
Loan (TestV1)	Wednes

# Impacto do Servidor de dados

Publicação de fontes de dados

---

Administração e compartilhamento de modelos de metadados

---

Estabelecimento de padrões de dados

---

Criação de fontes de dados certificadas

---

Gerenciamento de permissões de acesso aos dados

---

Estabelecimento de processos de publicação e certificação

---

Monitoramento de uso e status

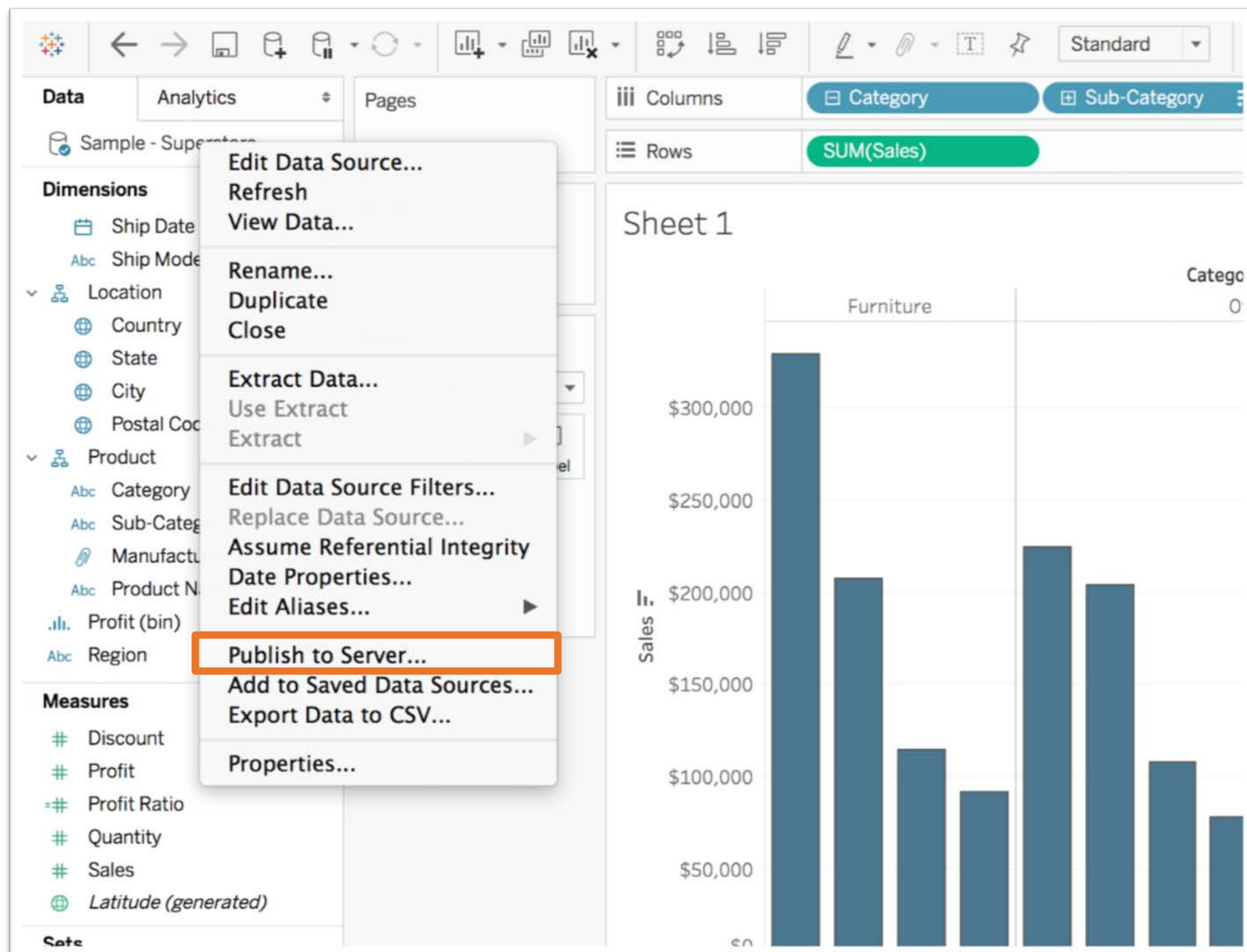
# Fontes de dados publicadas

O Servidor de dados fornece um modelo de metadados centralizado e gerenciamento de dados para a sua organização usando Fontes de dados publicadas. Com as permissões apropriadas, os usuários podem compartilhar conexões em tempo real ou conjuntos de dados extraídos que eles definiram por meio da publicação de fontes de dados no Tableau Server. Quando uma fonte de dados é publicada, outros usuários podem se conectar a ela desde suas pastas de trabalho, como fazem com outros tipos de dados. Quando os dados em uma Fonte de dados publicada são atualizados, todas as pastas de trabalho que se conectam a ela recebem as alterações.

Além de ajudar seus usuários a criar consistência e confiabilidade de dados, o uso do Servidor de dados oferece vantagens para você como administrador. Como várias pastas de trabalho podem se conectar a uma única fonte de dados, você pode minimizar a proliferação de fontes de dados incorporadas e poupar espaço de armazenamento e tempo de processamento. Quando alguém baixa uma pasta de trabalho que se conecta a uma Fonte de dados publicada que, por sua vez, tem uma conexão de extração, a extração permanece no servidor, reduzindo o tráfego na rede.

Por fim, se uma conexão exigir um driver de banco de dados, você precisará instalar e manter esse driver apenas no servidor, em vez de no computador de cada usuário. Se você usa o Tableau Online, todos os drivers compatíveis estão disponíveis para fontes de dados publicadas no seu site.

Publicar seu modelo de metadados é simples: basta escolher a opção **Publicar no servidor...** no menu de contexto da fonte de dados à qual você está conectado, inserir suas credenciais e especificar permissões de fonte de dados.



# Modelo de metadados

O Tableau criou um sistema de metadados simples, elegante e poderoso que oferece flexibilidade aos usuários, permitindo ao mesmo tempo o gerenciamento de metadados empresariais. Um modelo de metadados pode ser incorporado em uma pasta de trabalho ou gerenciado de forma centralizada como uma Fonte de dados publicada com o Servidor de dados.

**Fonte de dados** — A Fonte de dados tem uma ou mais conexões em tempo real e/ou de extração e um ou mais atributos para o banco de dados, as tabelas, as exibições e as colunas a serem usados, bem como uniões ou o SQL personalizado usado para acessar os dados.

**Modelo de dados** — Após a conexão, o Tableau caracteriza automaticamente os campos como Dimensões ou Medidas. Além disso, o Modelo de dados armazena cálculos, aliases e formatação.

**Modelo do VizQL** — O Modelo do VizQL permite que os usuários ajustem a função e a agregação dos campos em tempo de execução. Isso permite que um usuário defina a Fonte de dados base e o Modelo de dados como uma coleção de campos sem precisar conhecer, planejar ou considerar todas as variações de análise a serem realizadas com a Fonte de dados por outros usuários.





# Padrões de dados

Seus usuários precisam pensar em campos com nomes como CustId ou BusUnitNum ou reformatar números como moeda sempre que eles se conectam à fonte de dados? Eles precisam fazer seus próprios cálculos ou determinar qual versão de um campo calculado utilizar? Existem caminhos de busca detalhada nas suas hierarquias organizacionais ou de produtos?

O Servidor de dados resolve o problema semântico de qualquer campo de qualquer fonte de dados. Depois de se conectar aos dados e criar o modelo de dados, que se tornará uma Fonte de dados publicada, analise-o sob o ponto de vista dos usuários. Você verá como as análises serão mais fáceis com um ponto de partida bem formatado, filtrado e dimensionado para as perguntas de negócios que esse modelo é capaz de responder.

Ao estabelecer um padrão de dados usando a lista de verificação à direita, você capacita a empresa com acesso controlado a dados para o autoatendimento.

## Lista de verificação de fontes de dados publicadas

- ✓ Filtradas e dimensionadas de acordo com a análise
- ✓ Use convenções de nomenclatura ideais para os negócios
- ✓ Defina tipos de dados
- ✓ Crie hierarquias
- ✓ Aplique formatação (datas, números)
- ✓ Defina a data de início do ano fiscal, se aplicável
- ✓ Adicione novos cálculos
- ✓ Remova cálculos duplicados/de teste
- ✓ Insira comentários
- ✓ Agregue no nível superior
- ✓ Oculte campos não utilizados
- ✓ Publique no Tableau Server

# Fontes de dados certificadas

No Tableau Server 10.4 e versões posteriores, certificações e recomendações ajudam a dar mais visibilidade às fontes de dados e melhoram sua capacidade de controlar análises empresariais de maneira eficiente no Tableau. Ambos os recursos ajudam a reduzir a proliferação de modelos de dados redundantes e poupam tempo dos analistas que precisam encontrar dados de boa qualidade nos quais possam confiar. Depois de publicar uma fonte de dados no Tableau Server, defina um processo de certificação para que os usuários saibam que podem confiar nos dados.

Fontes de dados certificadas recebem tratamento preferencial nos resultados de pesquisa do Tableau Server e no algoritmo inteligente de recomendações de fonte de dados, o que dá mais visibilidade a elas e torna mais fácil reutilizá-las.

Notas de certificação permitem descrever por que uma determinada fonte de dados é confiável. Essas notas podem ser acessadas em todo o Tableau durante a visualização dessa fonte de dados.

**Selo de certificação**

**Notas de certificação**

**TFS-CurrentWorkItemWithParents**  
DATA SOURCE • By Oliver Jen • 30,147 views • ☆ 0 • Extract: Jul 25, 2017, 1:37 PM • **Certified by Graeme Britz**

Connections 1 Refresh Schedules 1 Connected Workbooks 33 Permissions **Details**

**About** Specialized datasource used for tracing parent-child lineage of work items down the TFSPortfolio Hierarchy (e.g. Epic>Feature...), regardless of the descendant level. The parent Epic, Feature, Feature Requirement, and Story attributes for each work item are included if present, as well as the backlog priority for parent. Cannot be used on nested epics or other similar structures. [Edit Description](#)

**Project** Internal System and Data Resources [Move...](#)

**Owner** Oliver Jen [Change Owner...](#)

**Tags** curated, CurrentWorkItemWithParents, official, tfs, TFS, TFS-CurrentWorkItemWithParents [Edit Tags](#)

**Modified** Jun 1, 2017, 9:46 AM [View Revision History...](#)

**Certification** Certified by Graeme Britz [Edit Certification Status](#)

Specialized data source for tracing the lineage of work items down the TFSPortfolio Hierarchy. This cannot be used with nested epics or similar structures (feature under a feature). Data was prepared by Oliver Jen and is refreshed hourly.

[Delete Data Source...](#)

O selo e as notas de certificação indicam uma Fonte de dados certificada. Assim, os usuários saberão que podem confiar nos dados.

# Permissões do Tableau Server

As permissões do Tableau Server para fontes de dados, detalhadas à direita, permitem o controle granular de quais recursos são permitidos para grupos ou usuários.

No exemplo, o grupo Finanças – Publicadores de fontes de dados pode visualizar, conectar, salvar, baixar, excluir e definir permissões em fontes de dados. Esse grupo tem uma regra de permissões de Publicador no projeto e, portanto, pode publicar ou salvar nele. Os membros desse grupo incluem DBAs e/ou administradores de dados.

O grupo Finanças – Publicadores de pasta de trabalho e os grupos Finanças – Usuários de pasta de trabalho + Edição na Web podem visualizar fontes de dados e se conectar a elas. Esses grupos têm entre seus membros autores e consumidores. Eles têm uma regra de permissões de Visualizador no projeto e, portanto, podem visualizar seu conteúdo.

Permissões estão bloqueadas no projeto para pastas de trabalho e fontes de dados, o que significa que elas não podem ser modificadas.

## Permissões de fontes de dados

Edit permissions for the project "Finance - Data Sources".

User / Group	Project	Data Sources	Use	Edit
All Users (2)	None	None		
All-Site - Data Source Publishers (0)	Publisher	None	✓ ✓	✓ ✓ ✓ ✓
Finance - Data Source Publishers (0)	Publisher	None	✓ ✓	✓ ✓ ✓ ✓
Finance - Workbook Publishers (0)	Viewer	Connector	✓ ✓	
Finance - Workbook Users + Web Edit (0)	Viewer	Connector	✓ ✓	

### Usar

**Exibir** — Abrir uma fonte de dados

**Conectar** — Conectar-se a uma fonte de dados

### Editar

**Salvar** — Salvar e substituir a fonte de dados no Tableau Server

**Baixar** — Baixar uma fonte de dados

**Excluir** — Excluir uma fonte de dados

**Definir permissões** — Especificar permissões para uma fonte de dados

### Regras de permissões

**Editor** — Permite que o usuário ou grupo conecte-se, baixe, exclua e defina permissões de fontes de dados no servidor. Eles também podem publicar fontes de dados e, desde que sejam proprietários de uma fonte de dados publicada, podem atualizar informações de conexão e extrair agendas de atualização (os dois últimos recursos deixarão de estar disponíveis se um administrador ou líder de projeto alterar a propriedade da fonte de dados).

**Conector** — Permite que o usuário ou grupo conecte-se à fonte de dados no servidor.

# Responsabilidades e funções no site

Ao adicionar usuários a um site no Tableau Server, você deve aplicar uma função no site a eles.

Essa função no site é definida no nível do usuário (ou seja, não no conteúdo) para limitar o que um usuário pode fazer com o conteúdo no âmbito do site.

A função no site determina quais usuários ou grupos podem publicar, interagir com ou apenas visualizar o conteúdo publicado, ou ainda quem pode gerenciar os usuários do site e administrar o próprio site.

- **Administrador do servidor** — Administradores de servidor instalam softwares e drivers de banco de dados, configuram, atualizam, monitoram, mantêm e supervisionam a segurança, em alinhamento com a política e os processos de governança da organização.
- **Administrador do site/Líder do projeto** — Administradores de site e líderes de projeto têm permissão para gerenciar um site ou projeto do Tableau Server, respectivamente, incluindo usuários, permissões e a certificação de fontes de dados. Os administradores de servidor delegam funções administrativas a eles.
- **Creator (Administrador/analista de dados:)** — os usuários com licença Creator usam o Tableau Desktop ou a criação na Web do Tableau Server para se conectarem a novas fontes de dados e painéis, que são publicados e compartilhados no Tableau Server. Administradores de dados, que podem ser um DBA ou um analista de dados, publicam fontes de dados.

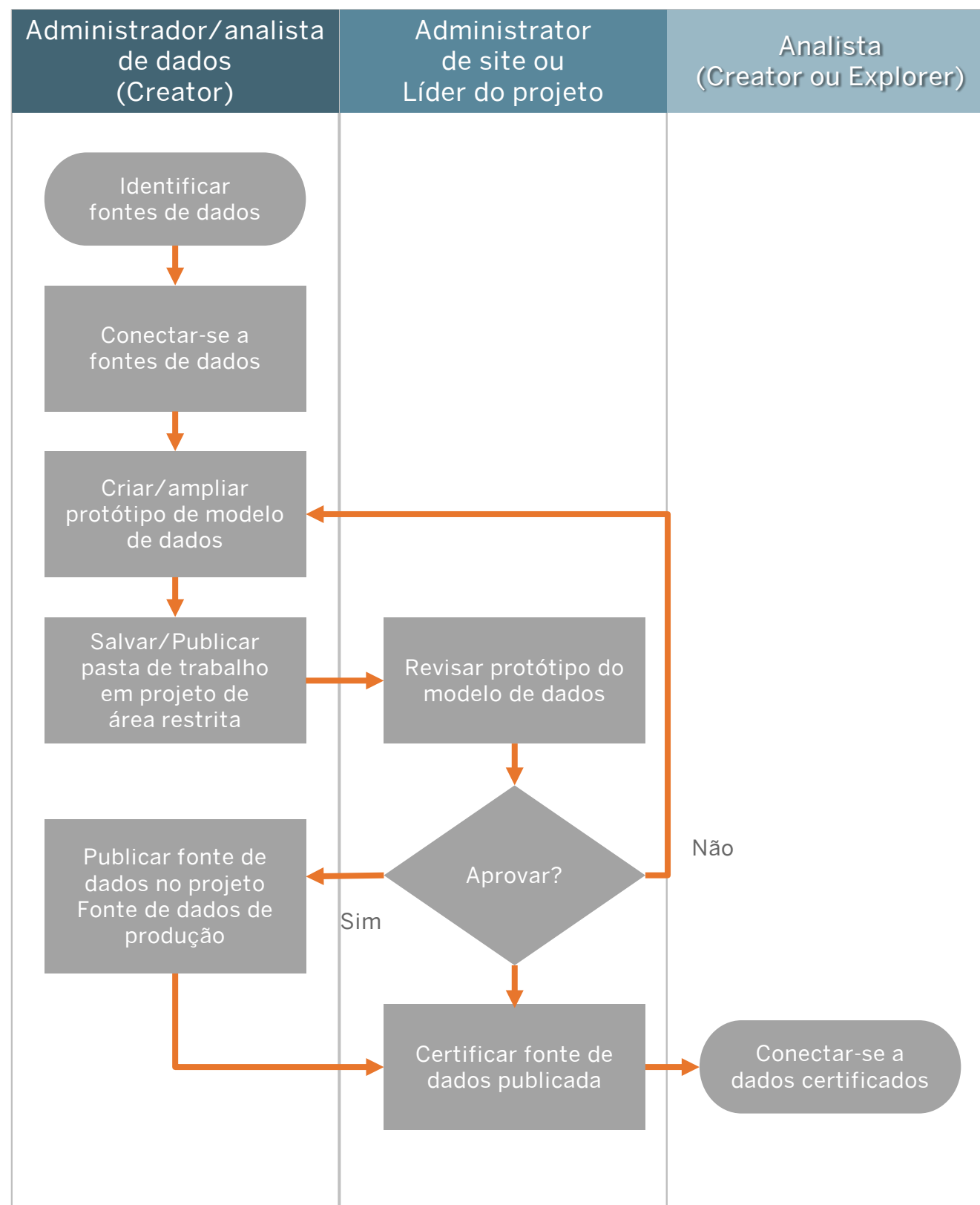
Eles incorporam definições de processos, políticas, diretrizes e conhecimento comercial para o gerenciamento de metadados empresariais em conformidade com obrigações organizacionais e/ou regulamentares.

- **Explorer (analista)** — usuários com licença Explorer usam a criação na Web do Tableau Server para se conectarem a fontes de dados existentes e criar novos painéis, que são salvos e compartilhados no Tableau Server.
- **Viewer (Usuário corporativo)** — usuários com licença Viewer podem visualizar e interagir para consumir conteúdo.

# Fluxo de trabalho de acesso direto

Suposição: O Administrador/analista de dados tem acesso direto a fontes de dados.

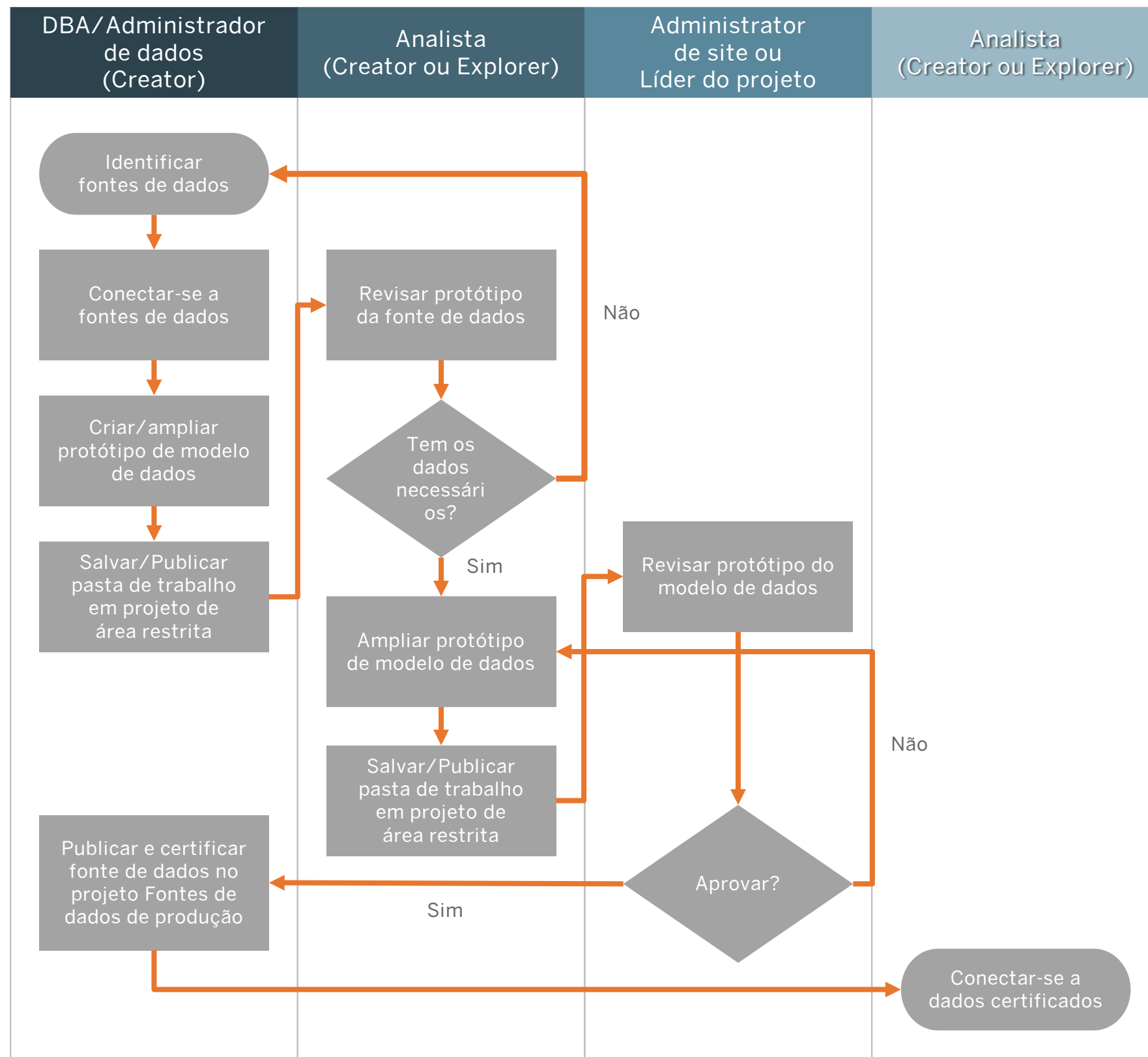
1. Fontes de dados apropriadas estão identificadas para responder a questões de negócios.
2. Administrador/analista de dados:
  - a. Conecta-se a fontes de dados.
  - b. Cria um protótipo de modelo de dados.
  - c. Salva ou publica a pasta de trabalho no Tableau Server.
3. O Administrador do site ou o Líder do projeto revisa o modelo de dados para garantir que ele esteja em conformidade com o padrão de dados e o aprova em seguida.
4. O Administrador/analista de dados publica a fonte de dados no projeto Fontes de dados de produção.
5. O Administrador de site ou Líder do projeto certifica a fonte de dados.
6. Os analistas conectam-se à Fonte de dados certificada para criar um novo conteúdo com base em dados confiáveis.



# Fluxo de trabalho de acesso restrito

Suposição: O analista não tem acesso direto a fontes de dados e confia no DBA ou no Administrador de dados para se conectar a fontes de dados. O DBA ou Administrador de dados é um líder de projeto do projeto Fontes de dados - [Departamento].

1. Fontes de dados apropriadas estão identificadas para responder a questões de negócios.
2. DBA/Administrador de dados:
  - a. Conecta-se a fontes de dados.
  - b. Cria um protótipo de modelo de dados.
  - c. Salva ou publica a pasta de trabalho no Tableau Server.
3. O analista revisa o protótipo de fonte de dados e amplia protótipo de modelo de dados com novos cálculos, se necessário.
4. O Administrador do site ou o Líder do projeto revisa o modelo de dados para garantir que ele esteja em conformidade com o padrão de dados e o aprova em seguida.
5. O Administrador/analista de dados publica a fonte de dados no projeto Fontes de dados de produção, certificando-a em seguida.
6. Os analistas conectam-se à Fonte de dados certificada para criar um novo conteúdo com base em dados confiáveis.

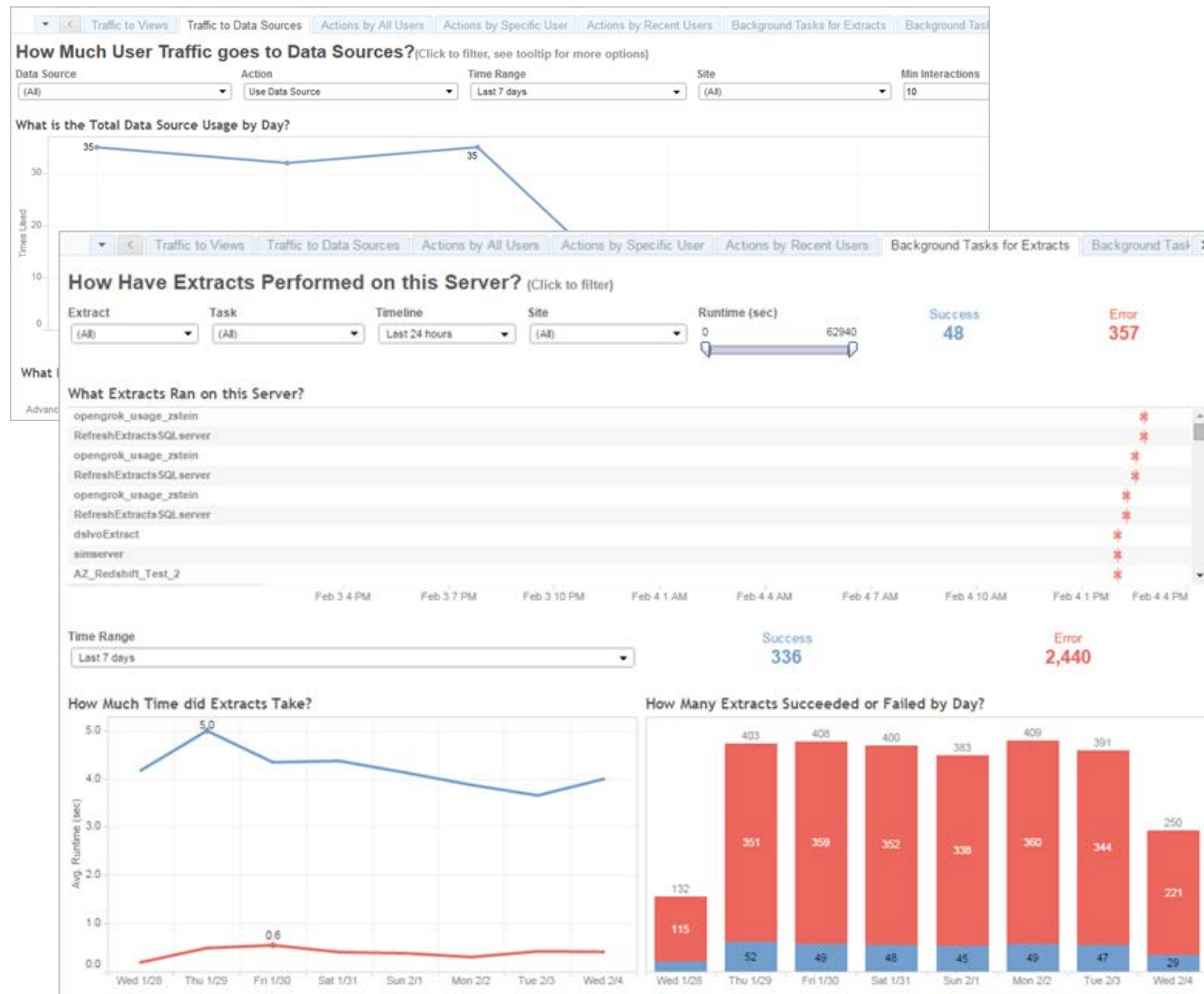


# Monitorar o uso e o status

Com as exibições administrativas do Tableau Server, você pode monitorar o uso e o status de Fontes de dados publicadas.

A exibição Tráfego para fontes de dados permite ver o uso de fontes de dados na sua instalação do Tableau Server. Isso pode ajudá-lo a determinar quais fontes de dados são utilizadas com mais e menos frequência. Os administradores do servidor podem especificar o site. Os administradores do site visualizam apenas os dados de uso do site.

Você também pode monitorar extrações de dados e seu sucesso ou sua falha em Exibições administrativas. Na exibição administrativa Tarefas em segundo plano para extração, uma tabela lista as extrações executadas no período especificado na linha do tempo. Você verá um status de sucesso ou erro para fazer investigações adicionais.



# Inicie sua avaliação gratuita

O Servidor de dados e Fontes de dados publicadas evitam a proliferação de silos de dados e dados não confiáveis. Atualizações de extrações podem ser agendadas, e os usuários em toda a organização ficarão sempre em dia com os mesmos dados compartilhados e definições de campo.

Inicie sua avaliação do Tableau Server ou do Tableau Online com o Tableau Prep e o Tableau Desktop hoje mesmo para desfrutar do acesso controlado a dados usando o Servidor de dados e Fontes de dados publicadas.

<https://www.tableau.com/pt-br/products/trial>



Tableau Server



Tableau Online



Tableau Prep



Tableau Desktop



+ a b | e a u<sup>®</sup>