



Como agregar valor com as análises incorporadas

Guia de incorporação do Tableau

Michael Kovner, gerente de produtos

Tracy Rodgers, gerente de marketing de produtos

Análises à sua disposição quando e onde você precisar

Imagine por um momento uma gerente de RH que precisa analisar dados sobre retenção de colaboradores para um projeto-piloto. Onde ela encontra os dados? Como faz para analisá-los? A tarefa é atribuída a um colaborador no cargo de analista ou um tíquete de suporte é enviado à TI?

A empresa opera em um ritmo acelerado, e a gerente de RH não pode se dar ao luxo de esperar dias ou mesmo horas para fazer a análise. Para agregar valor, os dados e as ferramentas usadas para analisá-los devem estar prontamente disponíveis: na intranet da organização, nos aplicativos empresariais com os quais a gerente trabalha e integrados nos aplicativos móveis que ela usa no dia a dia.

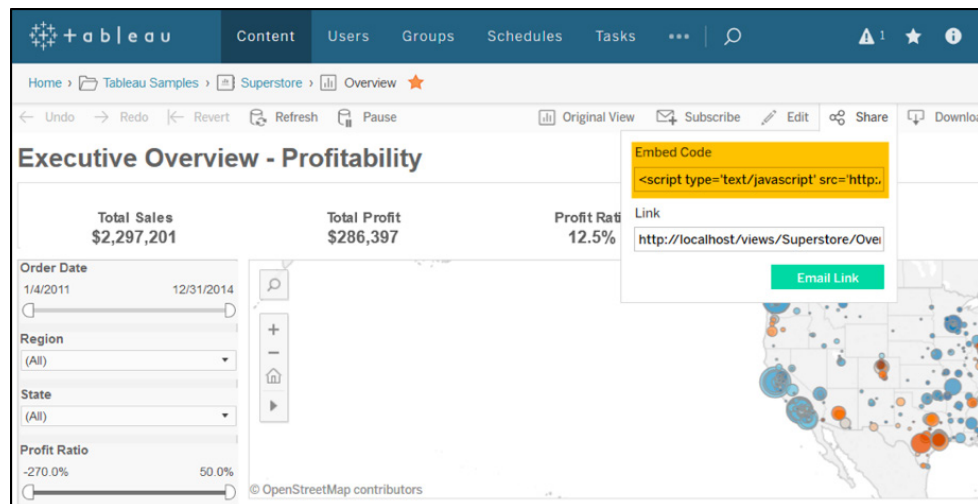
Somente as análises incorporadas podem oferecer esse nível de acesso ao business intelligence. Infelizmente, é necessário dedicar tempo e recursos consideráveis para desenvolver soluções personalizadas. Ao mesmo tempo, as opções predefinidas muitas vezes não oferecem as informações específicas de que os usuários precisam ou a flexibilidade que as equipes de TI e engenharia exigem. O Tableau é diferente. Acreditamos que o business intelligence incorporado deve ser rápido de implantar e fácil de gerenciar. Ele deve oferecer visualizações completas e intuitivas quando e onde os usuários precisarem delas. E o mais importante: deve ajudar as pessoas a responder a qualquer pergunta com rapidez usando os dados.

A incorporação do Tableau ajuda sua empresa a acelerar o lançamento de produtos no mercado, a publicar novos conteúdos analíticos com rapidez e a atender a solicitações de alteração em instantes. Continue lendo e descubra como o Tableau se integra a:

1. Páginas da Web simples
2. Portais da Web personalizados
3. Aplicativos de terceiros
4. Produtos utilizados por clientes finais

1. Análises incorporadas em páginas da Web simples

É fácil incorporar qualquer painel publicado no [Tableau Server](#) ou no [Tableau Online](#) em uma página da Web usando um simples [código HTML de incorporação](#) gerado pelo Tableau. As visualizações incorporadas dessa forma são atualizadas automaticamente à medida que os dados subjacentes são alterados ou que a pasta de trabalho é atualizada no Tableau Server ou no Tableau Online.



Os códigos de incorporação são ideais para compartilhar visualizações de dados com grandes públicos. Blogs e sites de notícias, por exemplo, usam painéis do Tableau com frequência. O cientista de dados Adam McCann publica centenas de visualizações no blog [Dueling Data](#) usando códigos de incorporação. Na Austrália, o premiado jornal Sydney Morning Herald usa o Tableau para analisar dados para redigir artigos, criar visualizações e incorporá-las em seu site, como [neste artigo](#) que analisa dados sobre planejamento de casamentos.

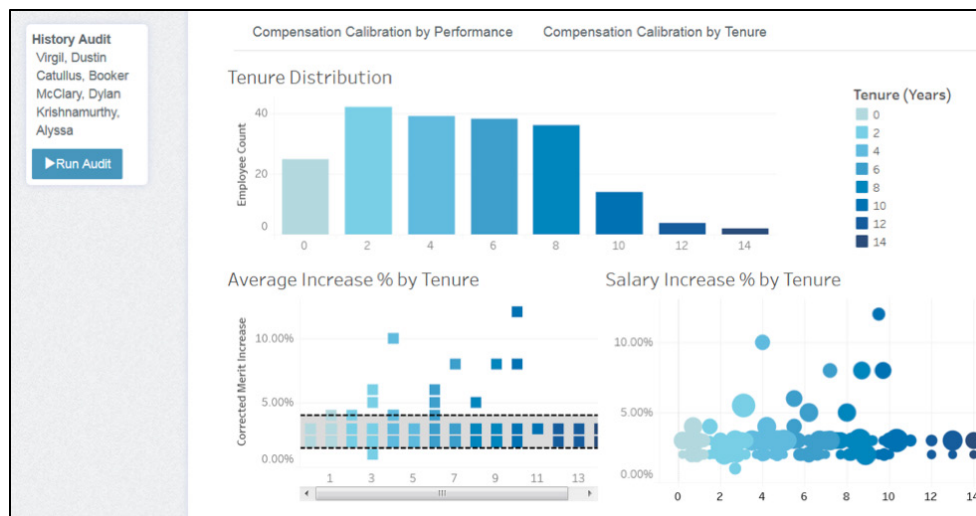
2. Análises incorporadas em portais da Web personalizados

Para realmente ajudar as pessoas a responder às suas perguntas com os dados, é fundamental garantir a visibilidade das suas análises visuais. Os portais da Web simplificam esse processo, pois reúnem painéis essenciais para os negócios em uma interface unificada. Os portais geralmente servem para compilar análises e disponibilizá-las internamente para os colaboradores ou externamente para os clientes.

O Tableau facilita a incorporação de conteúdo em portais da Web personalizados. Primeiro você se conecta aos seus dados e cria painéis no Tableau. Em seguida, publica o conteúdo diretamente no seu portal da Web usando nossa [API Javascript](#). Com esse método, você tem total controle programático das análises incorporadas, incluindo:

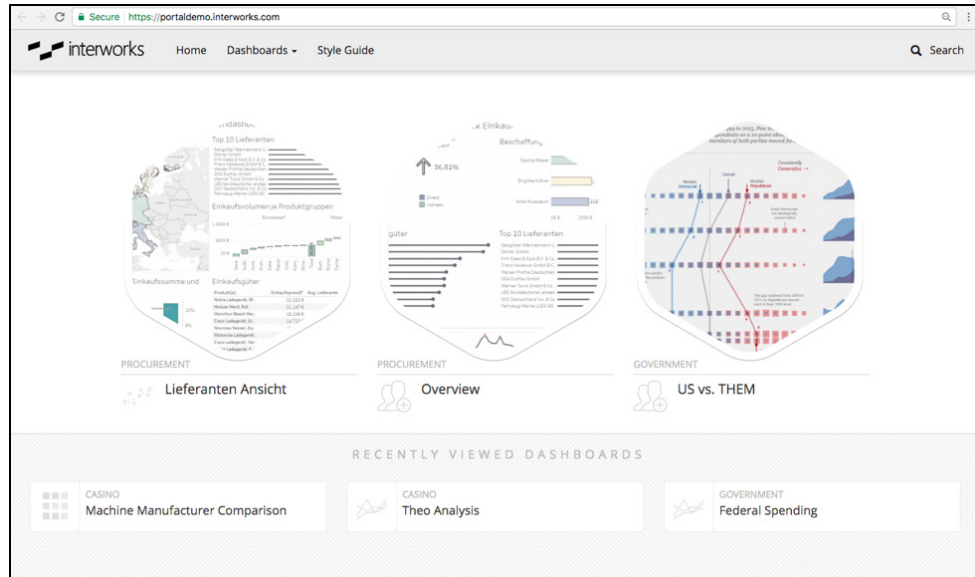
- **Filtragem predefinida de painéis.** Incorpore sua visualização de dados com filtros ou parâmetros já aplicados quando a página é carregada. Isso é útil quando um painel deve ser filtrado para mostrar uma exibição específica dependendo do contexto em que aparece no seu portal da Web.
- **Ações e elementos de interface personalizados.** Você pode adaptar a aparência do seu painel ao design do seu portal da Web vinculando qualquer elemento de interface HTML/CSS/JS a determinada ação na sua visualização. Por exemplo, você pode aplicar uma série de filtros e definir um parâmetro na visualização incorporada quando o usuário selecionar um menu em outra parte do portal.
- **Integrações externas.** Execute operações externas quando o usuário interagir com uma visualização do Tableau. Por exemplo, é possível usar a API JavaScript para gerar de forma programática um relatório de auditoria filtrado de acordo com as seleções do usuário em um painel incorporado.

Com a API JavaScript, você pode criar ações e elementos de interface personalizados, como um botão para gerar um relatório de auditoria com base nas seleções do usuário em um painel do Tableau incorporado.



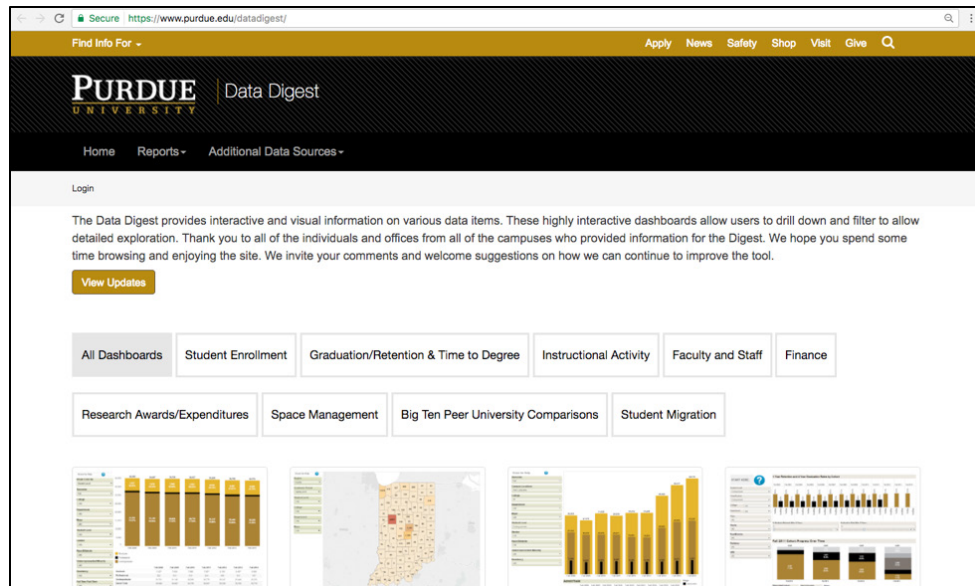
Muitos clientes da Tableau usam portais da Web para hospedar os recursos de business intelligence de sua organização e divulgar painéis importantes. A consultora analítica Interworks oferece a seus clientes um modelo de portal personalizável que pode ser preenchido com painéis do Tableau incorporados para uso interno.

A Interworks oferece aos clientes um modelo de portal da Web personalizável criado para painéis do Tableau.



A Purdue University também emprega um portal da Web, o [The Data Digest](#), para compilar as métricas de desempenho da instituição e disponibilizá-las publicamente. No portal, o processo de descoberta de dados é integrado e intuitivo, ajudando os usuários a encontrar painéis relevantes aos seus interesses com rapidez e a interagir com eles.

Portal "Data Digest" da Purdue University para painéis do Tableau.



3. Análises incorporadas em aplicativos de terceiros

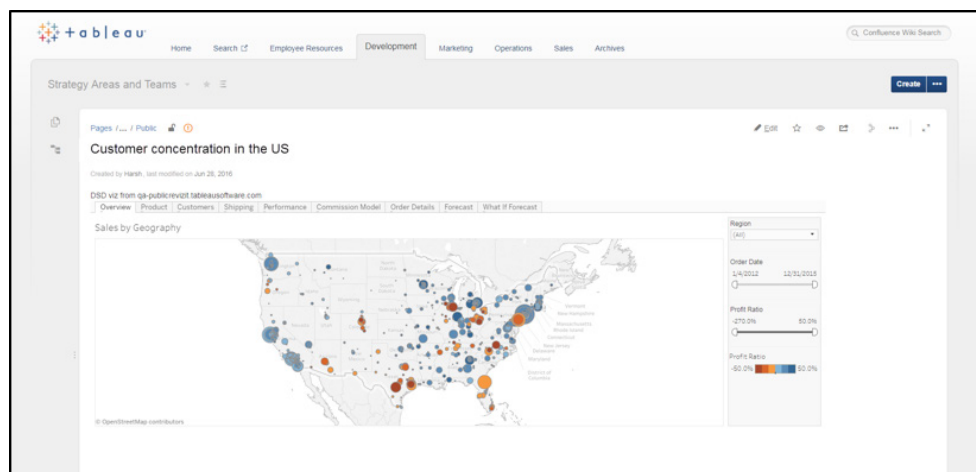
Ao incorporar a análise visual nos aplicativos que sua empresa já usa, como o Salesforce ou o SharePoint, é possível garantir que as pessoas tenham acesso aos dados de que precisam para tomar decisões embasadas sem a necessidade de aprender a usar novos softwares ou de mudar seu fluxo de trabalho.

Integrar painéis do Tableau em aplicativos de terceiros é fácil e rápido:

Incorpore exibições de um painel em um wiki.

Os wikis são importantes fontes de conhecimento para os colaboradores de uma empresa. Com o Tableau, você pode incluir nos wikis as informações relevantes disponíveis nos dados usando um código HTML de incorporação, como explica a seção *Análises incorporadas em páginas da Web simples* acima. Como descreve a seção *Análises incorporadas em portais da Web personalizados*, é possível usar a API JavaScript do Tableau para fazer integrações mais avançadas.

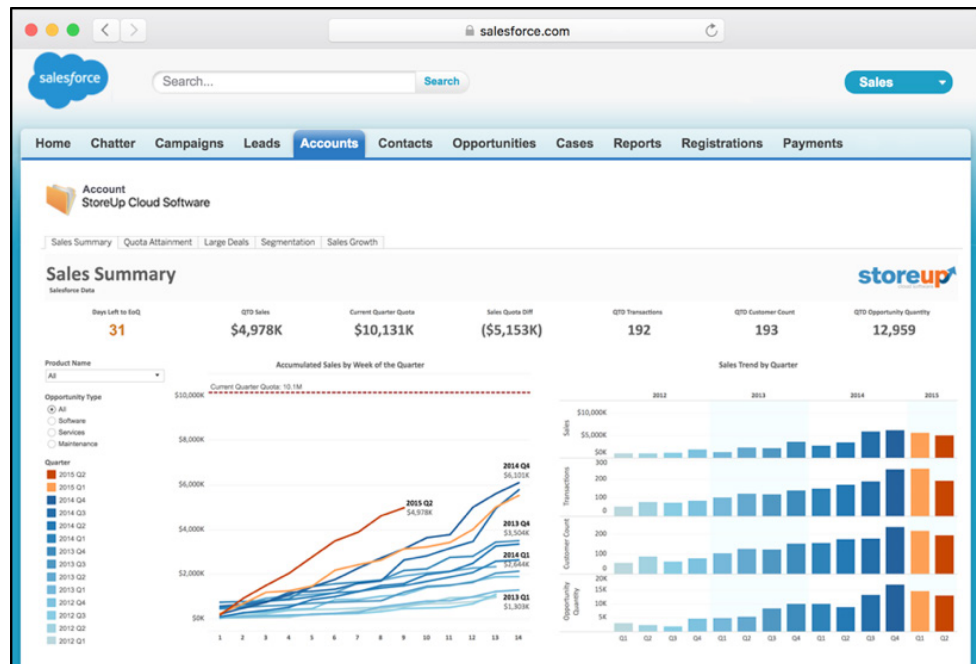
Um painel do Tableau incorporado em uma página de wiki interna da Confluence.



Incorpore exibições de um painel no Salesforce.

Os vendedores geralmente passam muito tempo no Salesforce avaliando em quais clientes em potencial devem se concentrar. Você pode ajudá-los a aumentar sua vantagem competitiva incorporando análises de vendas nas páginas de contas usando o Salesforce Canvas Adapter do Tableau. Qualquer painel publicado no Tableau Server ou no Tableau Online pode ser incorporado e será atualizado automaticamente à medida que os dados forem alterados. Saiba mais e baixe o Canvas Adapter gratuitamente [aqui](#).

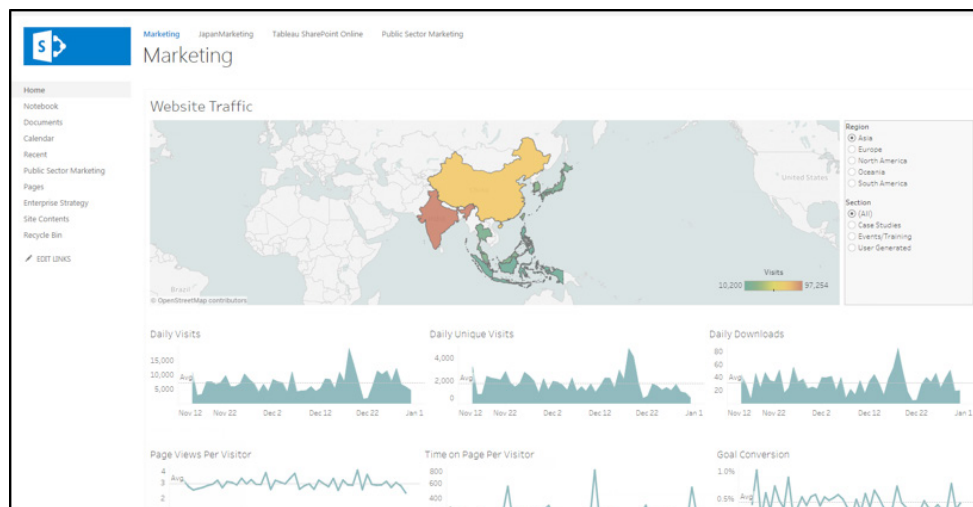
Um painel do Tableau incorporado em uma página de conta do Salesforce.



Incorpore exibições de um painel no SharePoint.

Se a sua organização usa o SharePoint, suas equipes já devem saber que esse é o lugar certo para encontrar documentos importantes. Ao incorporar o Tableau no SharePoint, você ajuda as pessoas a encontrar os dados de que precisam com facilidade.

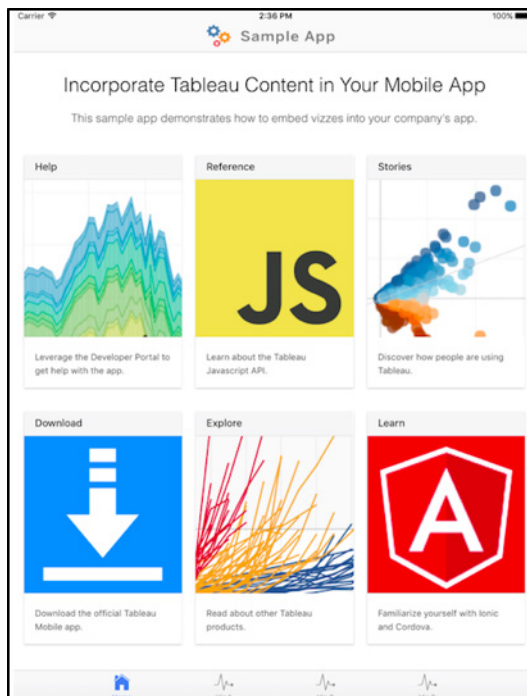
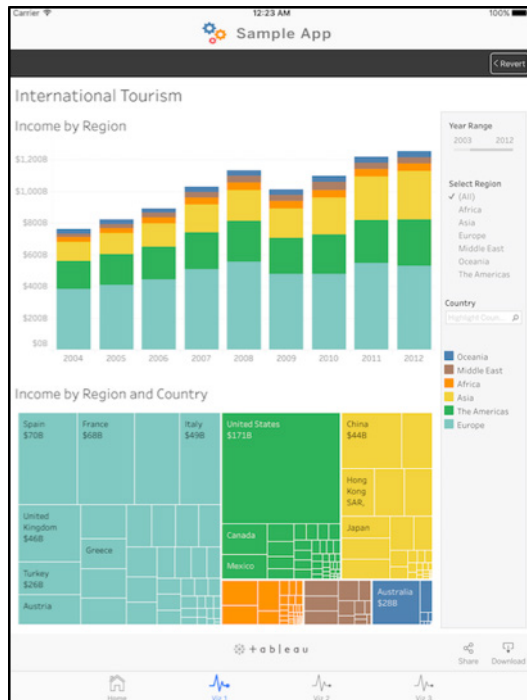
Um painel do Tableau incorporado em um site do SharePoint.



Incorpore exibições de um painel em seu aplicativo móvel.

Assim como os portais da Web acessados no computador, aplicativos móveis personalizados oferecem um lugar centralizado para os usuários acessarem os dados e as análises quando estiverem em trânsito. O [modelo de aplicativo móvel](#) gratuito da Tableau, que está disponível em Objective-C e Cordova, facilita a incorporação de painéis no aplicativo desenvolvido pela sua organização. O Tableau também oferece o plugin Mobile Connected Client para processamento.

O modelo de aplicativo móvel gratuito do Tableau facilita a incorporação de painéis em um aplicativo móvel personalizado.

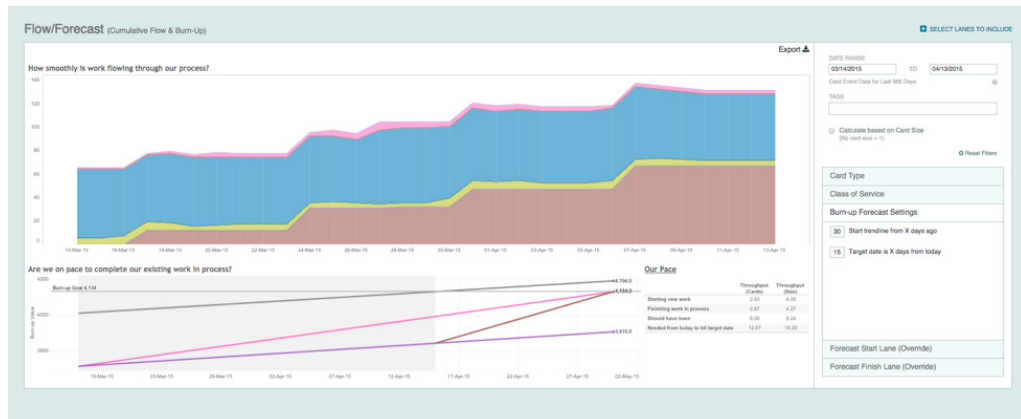


4. Análises incorporadas em produtos utilizados por clientes finais

Quando você lança seu produto no mercado, recursos úteis de geração de relatórios são ótimos diferenciais competitivos. Ao mesmo tempo, criar uma solução do zero pode ser financeiramente inviável. Nesses casos, a incorporação do Tableau deixa sua equipe de desenvolvimento livre para se concentrar nos recursos essenciais do seu produto, além de garantir a possibilidade de lançar um produto com o **padrão de excelência em análises visuais intuitivas**.

Para uma integração aprofundada, a **REST API** do Tableau dá a você total controle programático da funcionalidade de back-end através do protocolo HTTP, incluindo fonte de dados, projeto, pasta de trabalho e funções de usuário. A API JavaScript, abordada na seção *Análises incorporadas em portais da Web personalizados*, também permite uma profunda integração no front-end.

A implementação do Tableau por parte do parceiro OEM LeanKit serve de base para as ferramentas de relatórios de fluxo e previsões da empresa.



A implementação do Tableau por parte do parceiro OEM LeanKit serve de base para as ferramentas de relatórios de fluxo e previsões da empresa.

A LeanKit, uma fornecedora de ferramentas visuais de gerenciamento de fluxo de trabalho, incorpora o Tableau em sua oferta de SaaS para oferecer aos usuários recursos personalizados de geração de relatórios. Após avaliar uma opção interna, a LeanKit **optou por incorporar o Tableau em seu produto**, pois ele liberou o tempo precioso dos membros da equipe de desenvolvimento e permitiu que eles acelerassem o processo de iteração. “Uma das nossas partes favoritas do Tableau é o fato de ele já ter tantas funções integradas que podemos aproveitar e que não precisamos desenvolver do zero”, afirma Stephen Franklin, CIO da LeanKit.

Centenas de organizações também optam por fazer parceria com a Tableau através do nosso **programa de OEMs**. Saiba mais no **portal do parceiro**.

Análises incorporadas seguras

Ao implantar as análises incorporadas, é fundamental gerenciar a segurança dos dados e o acesso dos usuários. Em todos os exemplos acima, a plataforma do Tableau dá a você a flexibilidade necessária para aproveitar os protocolos de segurança atuais e minimizar os custos de desenvolvimento, oferecendo soluções de:

Autenticação: o Tableau é compatível com uma ampla variedade de métodos de autenticação para confirmar a identidade do usuário. Há compatibilidade nativa com a autenticação local e com processos externos, como o Active Directory. Quando você cria uma experiência de logon único (SSO), o Tableau oferece a flexibilidade de usar SAML, OpenID, Kerberos ou a autenticação do Windows configurada com o Active Directory. Você também pode usar o recurso de autenticação confiável do Tableau para integrar qualquer sistema de autenticação externo. Para saber mais, consulte a [Ajuda on-line](#).

Gerenciamento do acesso aos dados: o Tableau oferece segurança no nível da linha para impedir que os usuários visualizem conteúdos não autorizados pelas permissões de segurança. A segurança no nível da linha de dados elimina a necessidade de ter diversos relatórios personalizados. Em vez disso, um número pequeno de painéis globais pode suprir as necessidades de todos os seus usuários, enquanto a segurança no nível da linha garante que as pessoas só possam ver o conteúdo relevante para elas. O Tableau também oferece compatibilidade nativa com a multilocação para garantir que, não importa onde você incorpore seu painel, os usuários finais só poderão acessar as visualizações e os dados autorizados pelas permissões de sua conta.

Coloque os dados ao alcance de quem precisa deles. Tenha a flexibilidade de que você precisa.

Sabemos que o acesso aos dados é fundamental para o sucesso da sua organização.

Também sabemos que “sucesso” significa algo diferente para cada empresa. É por isso que a flexibilidade é parte fundamental da plataforma do Tableau. Seja ao criar um portal com painéis para seus colaboradores ou ao incorporar análises em seu produto, a solução do Tableau é fácil de aprender, rápida de implantar e simples de gerenciar.

Para saber mais,
acesse nossa
[página sobre
análises
incorporadas.](#)

Sobre a Tableau

O Tableau ajuda as pessoas a transformar dados em informações acionáveis que causam impacto. Conecte-se facilmente a dados armazenados em qualquer lugar e em qualquer formato. Faça análises rápidas sob demanda que revelam oportunidades ocultas. Arraste e solte para criar painéis interativos com análises visuais avançadas. Em seguida, compartilhe com toda a organização e permita que seus companheiros de equipe explorem seus pontos de vista sobre os dados. De multinacionais a startups recém-fundadas e pequenas empresas, pessoas em todo o mundo usam a plataforma de análise do Tableau para ver e entender seus dados.

Recursos adicionais

[Baixar versão de avaliação gratuita](#)

[Análises incorporadas](#)

[Série de webinars](#)

Whitepapers relacionados

[Sete critérios a serem considerados ao incorporar BI](#)

[Incorporando o business intelligence: OEM com o Tableau](#)

[Ver todos os whitepapers](#)

