



マーケティングデータを統合して、 より優れた成果を実現

Riley Maris

テクノロジーパートナー社シニアプロダクトマーケティングスペシャリスト

Tableau



Google Cloud Platform (GCP) と Tableau は、マーケティングデータを統合することで、信頼できる単一のデータソースを確立し、各チームが、熟練のアナリストや複雑なワークフローを必要とすることなく、情報を分析して、リアルタイムな意思決定を行えるようにするソリューションを提供します。CRM ソリューションやマーケティング自動化システムなどの異なるデータソースを、利用しやすい単一のビューに接続することで、オーディエンスに関するより深いインサイトが明らかになります。このインサイトは、ビジネスに即時に影響を与え、顧客との関係の強化を支援するものです。この E ブックは、マーケティング担当者が、利用しやすい包括的なデータビューを活用することで、売上や顧客親近感でのブランドパフォーマンスを強化しながらも、組織的な効率性を実現し、キャンペーンによる成果を向上できる理由について詳述しています。

はじめに

現行のマーケティングの枠組みでは、顧客とのやりとりのすべてにわたってデータが収集され分析される、応答性の高いマルチチャネルなアプローチが求められています。しかしながら、大半の企業は、自社のデータソースを効果的に統合することに苦労しており、そのデータを実用的なインサイトに変換するための専門知識や機能を備えていない企業数はさらに多くなります。

至るところに存在する異種データ

長期にわたってデータ量は増加傾向をたどってきましたが、そのデータは各ビジネスやパートナーごとに分散保存されている状態です ([Harvard Business Review \(英語\)](#))。さらに、意思決定に活用されている構造化データはその 50% にも満たず、非構造化データに至っては、その 1% 未満しか使用や分析がされていません。

デジタルマーケティングリーダーは、メディアデータを、部門をまたがってアクセスできる 1 つのビューに統合する方法を求めています。これには、デジタル広告、マーケティング、デジタルキャンペーンのコンバージョンデータ、潜在顧客が購入に至るまでのコンバージョンパイプラインデータ、Web サイトのトラフィックデータなどが含まれます。

調査では、組織はデータソースを活用することで、競合他社を上回る売り上げ、利益、株主利益を実現できる可能性が高まると報告されています。しかし、最初に克服する必要があるのは、すべてのデータを管理するという課題です。



高まる役割需要

マーケティング担当者の役割は常に進化しているため、迅速に適応して、変化する需要に対応する必要があります。これらの需要に伴い、進化する必要スキルに焦点が当てられるようになります。実際、CMOの75%が、CMOとその組織が将来異なる方法で運営できるようにするには、より専門的なスキルが必要になると考えています。そのスキルは、戦略と成長を強化できる新しい機会を見て理解するための、新しいテクノロジーの使用やその影響の分析、分析重視の運営など多岐にわたります。

新しい動的なコミュニケーションとマーケティングチャンネルに焦点を当て直すことにより、問題はさらに複雑化します。マーケティングリーダーは数年前には存在しなかった新しいプラットフォームへの予算割り当てを調整する必要があります。これは現在、予算、ビジネス目標、マーケティング優先事項、および多次元キャンペーンの間のバランスを慎重に取る必要があるため、マーケティングリーダーは寝る間もなくこれに取り組むことを余儀なくされています。

「Tableauのマーケティング分析チームが、パフォーマンスをトラッキングするために使用するA/Bテストは、マーケティング戦術、キャンペーン、小規模な意思決定に役立ちます。問題は、CMOが行う必要がある、大規模な戦略やトレードオフの意思決定で、その是非を判断するのに使用できるA/Bテストがないことです」

Elissa Fink

Tableau 最高マーケティング責任者

デジタルマーケティングの拡大による ROI の証明

データ量の増大には、複数の促進要因があります。その 1 つに、デジタルマーケティング支出の拡大があります。2017 年の上半期には、デジタル広告支出が 23% 増大し、過去最高の数値であると、[Interactive Advertising Bureau 社 / PricewaterhouseCoopers 社 \(英語\)](#) は報告しています。また、Forbes 社は、有料検索、ディスプレイ広告、ソーシャルメディア広告、オンラインビデオ広告、メールマーケティングに対する投資も、5 年間で全広告費用の約半分に到達する勢いであると報告しています。デジタルマーケティングから得るデータ量が増えることは、より多くのエリアで投資の価値を実証できることを意味します。

[Salesforce 社 \(英語\)](#) は、より関連性の高いエクスペリエンスを生成するために顧客データを活用する能力に満足している組織は、全体の 4 分の 1 にも満たないことが課題となっていると報告しています。マーケティングの取り組みが実行されると、マーケティングチームの全員がより大きなプレッシャーを感じます。これは、顧客データの最適化が困難であり、デジタルマーケティングによる貢献を全体的な収益に反映させることが難しいためです。



Salesforce 社によると、より関連性の高いエクスペリエンスを生成するために顧客データを活用する能力に満足している組織は、**全体の 4 分の 1 にも至っていません。**

増大するデータニーズをサポートするスキルセットの不足

データからインサイトを得るには、データプラットフォームを構築して、データモデルやアーキテクチャを作成し、複数のソースからのデータを統合することができる人材が必要となります。残念ながら、マーケティング担当者の大半は、これらの領域でのスキルを得るために必要なデータトレーニングを職場で受けていません。最先端の分析能力を持っている企業でさえ、適切な候補者が不足しているため、会社のデータからインサイトを生成できる人材を十分に確保することができていません。

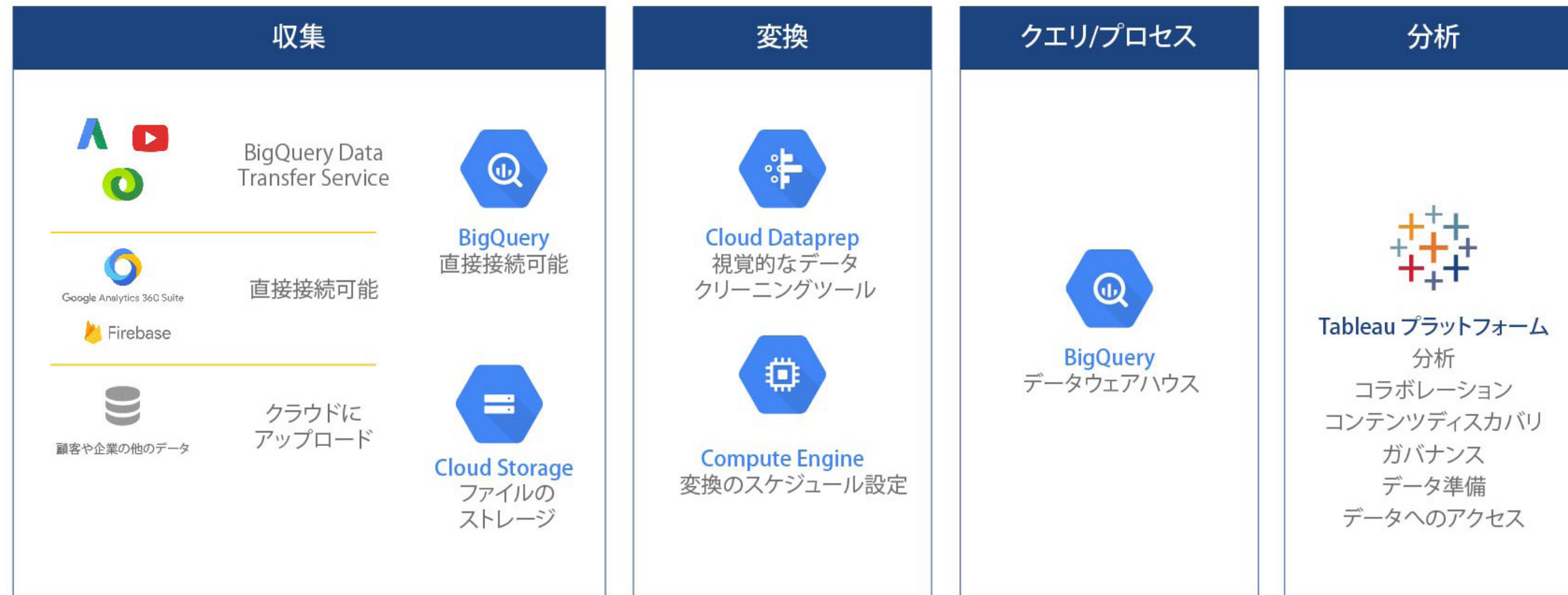
同時期 12 カ月の間に、Gartner 社と McKinsey 社の業界アナリストがそれぞれ発表した調査レポートでは、2020 年までに、10 万人から 19 万人のデータサイエンス人材が不足すると予測されています。これは、適切なデータスキルセットを備えた新しい人材をめぐる競争が激しくなり、適切なスキルを持つ候補者 (社内/社外を問わず) に対する高い需要が生まれることを意味します。



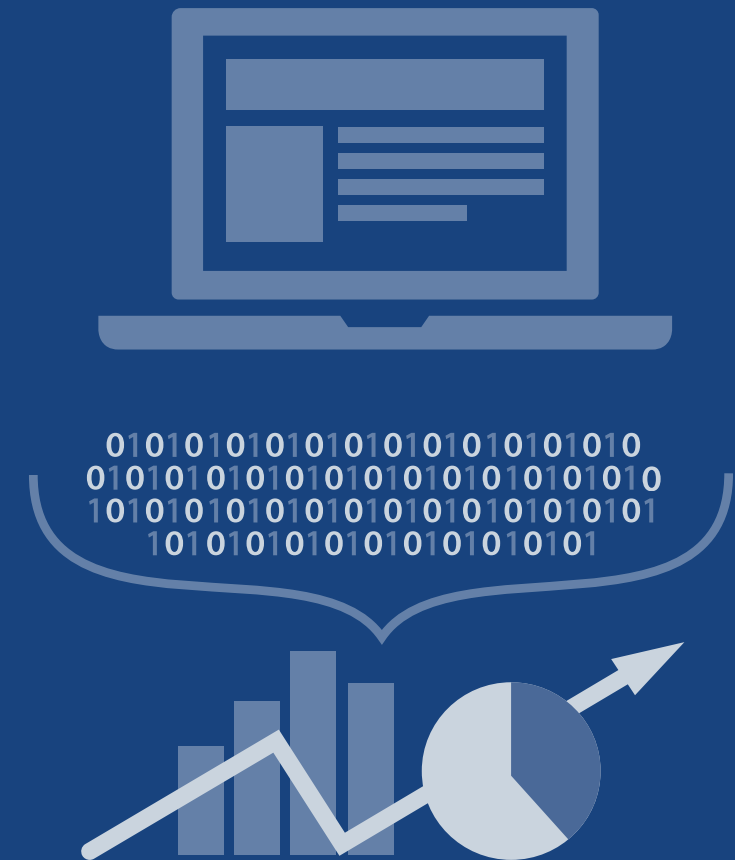
2020 年までに、**10 万人から 19 万人**のデータサイエンス人材が不足します。適切なデータスキルセットを備えた新しい人材をめぐる競争が激しくなります。

GOOGLE CLOUD PLATFORM と TABLEAU によるソリューション

Google Cloud の全デジタルマーケティングデータに対応できるスケーラブルなプラットフォームとしての能力と、Tableau のクラス最高のビジュアル分析、コラボレーション、セキュアなデータインサイトを実現する能力を組み合わせることで、イノベーションと同じスピードで動けるようになります。



BigQuery Data Transfer Service を使用すると、最も重要なマーケティングチャネルとデータソースを、Google の非常にスケーラブルでサーバーを使用しないデータウェアハウスソリューションである BigQuery に簡単に統合することができます。これにより、データソースの管理と分析に費やす時間が大幅に削減されます。データが収集、統合された後、Cloud Dataprep によって、分析用に構造化データと非構造化データを準備できる、直観的で視覚的なユーザーインターフェイスが提供されます。このプロセスの最後のステップとして、Tableau の分析プラットフォームによって、データからリアルタイムの実用的なインサイトを得ることができます。Google Compute Engine に導入された Tableau Server によって組織全体でコラボレーションした後、これらのインサイトを使用して、新しいセグメントの作成、キャンペーンの最適化、情報に基づいた意思決定を行うことが可能になります。



複数のデータソース接続に関する ケーススタディ



zulily 社は、短い期間で、小規模な新興企業から 15 億ドル規模の e コマース企業へと成長し、家庭と衣類、室内装飾、玩具のブランドとをつなげています。社内および社外のソースから急激に入ってくる膨大なデータ量に直面した zulily 社は、Tableau と統合した Google BigQuery を活用するセルフサービスのマーケティング分析プラットフォームを作成しました。「Facebook 広告、Google 広告、メールなど、マーケティングのさまざまなタッチポイントから得るデータを単一のビューで見られるようになったのは、初めてです。今では、クリックストリームや製品カタログ、注文トランザクションなどの社内ソースをデータとブレンドして、ビジネス上のより質の高い意思決定をより短時間で行えます」と、zulily 社のマーケティング分析マネージャーである Sasha Bartashnik 氏は述べています。

「マーケティングのさまざまなタッチポイントから得るデータを単一のビューで見られるようになったのは、初めてです」

Sasha Bartashnik 氏

zulily 社マーケティング分析マネージャー

Tableau と BigQuery を統合した結果、次の 2 つの面でセルフサービスモデルによる大きな効率向上が見られました。

1. 分析チームが IT 部門に頼らずに、データの取得、取り込み、利用にすぐ取りかかり、レポートやモデルを作成できるようになった。
2. ビジネスユーザーが、基本的なインサイトを生成するための支援をアナリストに仰ぐことなく、重要なデータにリアルタイムにアクセスできるようになった。

すべてのマーケティングデータが BigQuery の表に格納されていることから、zulily 社は、実質的にどんなサイズのデータでも、どんな粒度でもクエリを送って分析モデルに取り込むことができます。これにより、そのデータを探索して、ユーザーにとって魅力的なビジュアライゼーションを Tableau で作成することができるうえ、すべての広告、プログラム、チャンネルのパフォーマンス指標へとドリルダウンする機会ができ、ビジネスへの理解を強化することが可能になります。



Tableau ダッシュボード

主要指標をドリルダウン

すべての広告、キャンペーン、チャンネルのパフォーマンスを理解

カスタムレポートを作成

BigQuery 上の主な顧客指標の表を基に作成

どのような粒度でもマーケティング指標のクエリを実行

ダウンロードして分析またはレポートに取り込み

```
New Query ?
1 select *
2 from z_acquisition.src_channel_program_metrics
```

RUN QUERY Save Query

Row	date	campaign	advertiser	placement	cost	orders	LTV
1	#	#	#	#	#	#	#
2	#	#	#	#	#	#	#
3	#	#	#	#	#	#	#
4	#	#	#	#	#	#	#
5	#	#	#	#	#	#	#
6	#	#	#	#	#	#	#
7	#	#	#	#	#	#	#

「Tableau では、ビジネスユーザーが自分の質問のほとんどに自分で答えを出すことも、自らデータを操作することもできるため、私のチームは日々繰り返されるレポート更新や単純なデータ変更依頼の作業から解放されました」と、Bartashnik 氏は述べています。現在、ビジネスユーザーは、zulily 社のデータプラットフォームを自由に使用して、顧客の獲得率を高め、顧客エクスペリエンスの理解を深めることを支援する、高度な機械学習モデルを開発できるようになりました。



「このようなセルフサービス型アプローチと顧客モデルの導入により、zulily 社の IT チームは、広告をリアルタイムで最適化するための強力なシステムアーキテクチャの構築など、重要度の高い作業に集中できるようになりました」

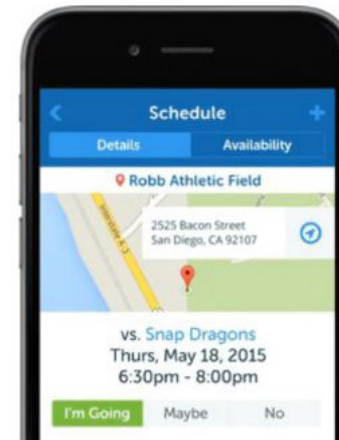
Sasha Bartashnik 氏

zulily 社マーケティング分析マネージャー



スポーツチームのコーチや選手だったことがある人、またはスポーツをする子供を持ったことのある人であれば誰もが、スケジュールリングやロジスティクスがどれほど難しいことであるかを知っています。試合や練習のスケジュール、ユニフォーム、誰が軽食を用意するのかなど、コーチ、マネージャー、保護者、選手が対応しなければならないことは山のようにあります。スポーツチームやクラブ、トーナメントを管理できるアプリである TeamSnap が世界的に急激に広まったのも不思議ではありません。TeamSnap は、イベントを全ユーザーの個人的なカレンダーに同期し、メッセージ機能や支払いのトラッキング機能を提供することで、コミュニケーションや管理を容易にします。

TeamSnap 社は、対象が絞られた YouTube 広告を介して、コーチ、選手、クラブに対してこのアプリを売り込んでいます。また、検索結果に基づいた広告の表示やプログラミングによるキャンペー



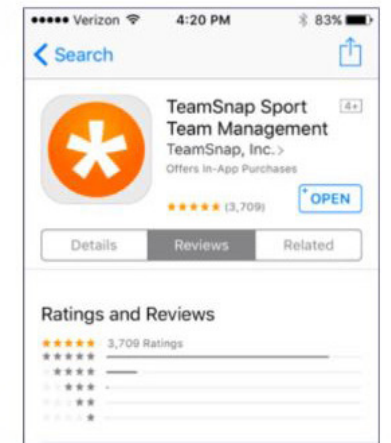
スポーツのチームや組織を簡単に管理

196 か国に 1,500 万人以上のユーザー

Web、iOS、Android

B2C と B2B

iOS のトップ 15 アプリに常にランクイン



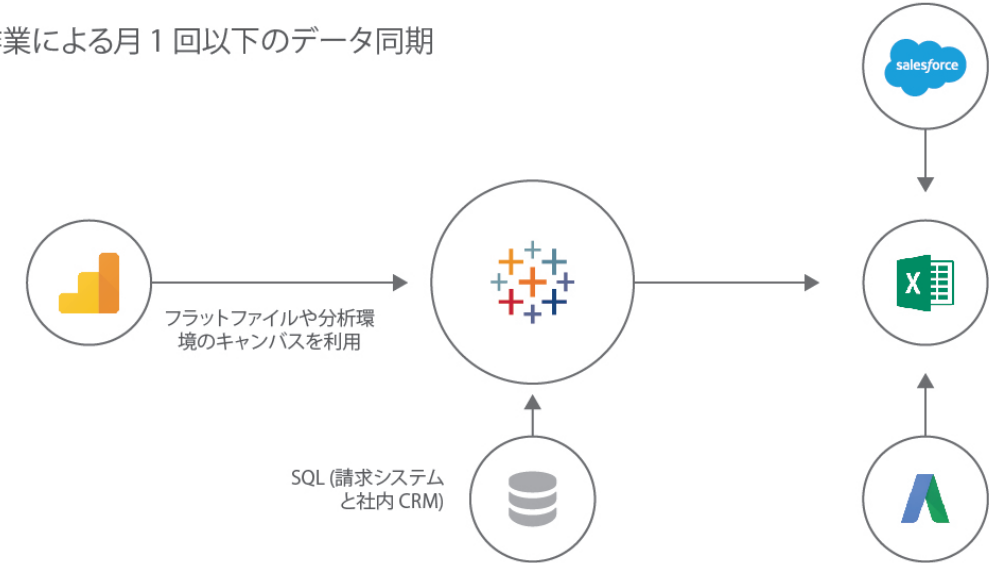
ンを実行するために、Google AdWords や DoubleClick も使用しています。これらは非常に効果的な方法で、TeamSnap は、世界中で何百万人ものユーザーを獲得し、iOS ストアで最も人気のあるアプリの 1 つとなっています。

手動で複数のソースからデータを取得するという手間のかかるプロセスを回避するため、TeamSnap 社は、Google BigQuery と統合された Google Analytics 360 を使用して、完全に管理されたビッグデータ分析を提供しています。TeamSnap 社は、このデータを Tableau で分析します。Tableau は Google BigQuery に直接接続することで、迅速な分析を可能にするため、TeamSnap 社は、簡単にデータの共有やコラボレーションができるようになります。

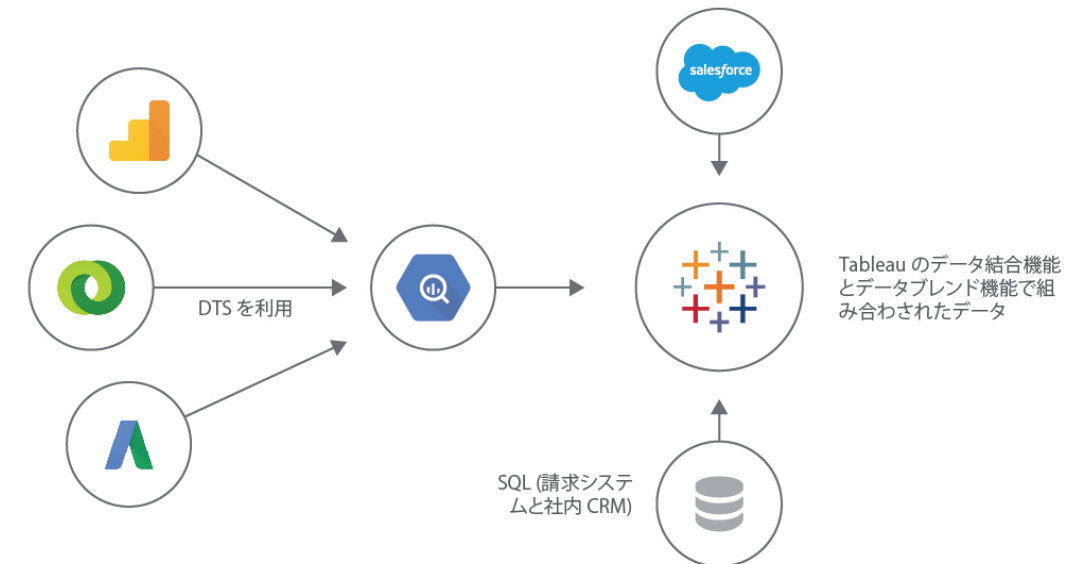
この組み合わせによって、TeamSnap は、ビッグデータプラットフォームのスケラビリティや利用可能性を心配することなく、何百万人ものユーザーのアクティビティを簡単にトラッキングできるようになりました。

広告費の ROI の追跡に対する旧来のアプローチ

手作業による月 1 回以下のデータ同期



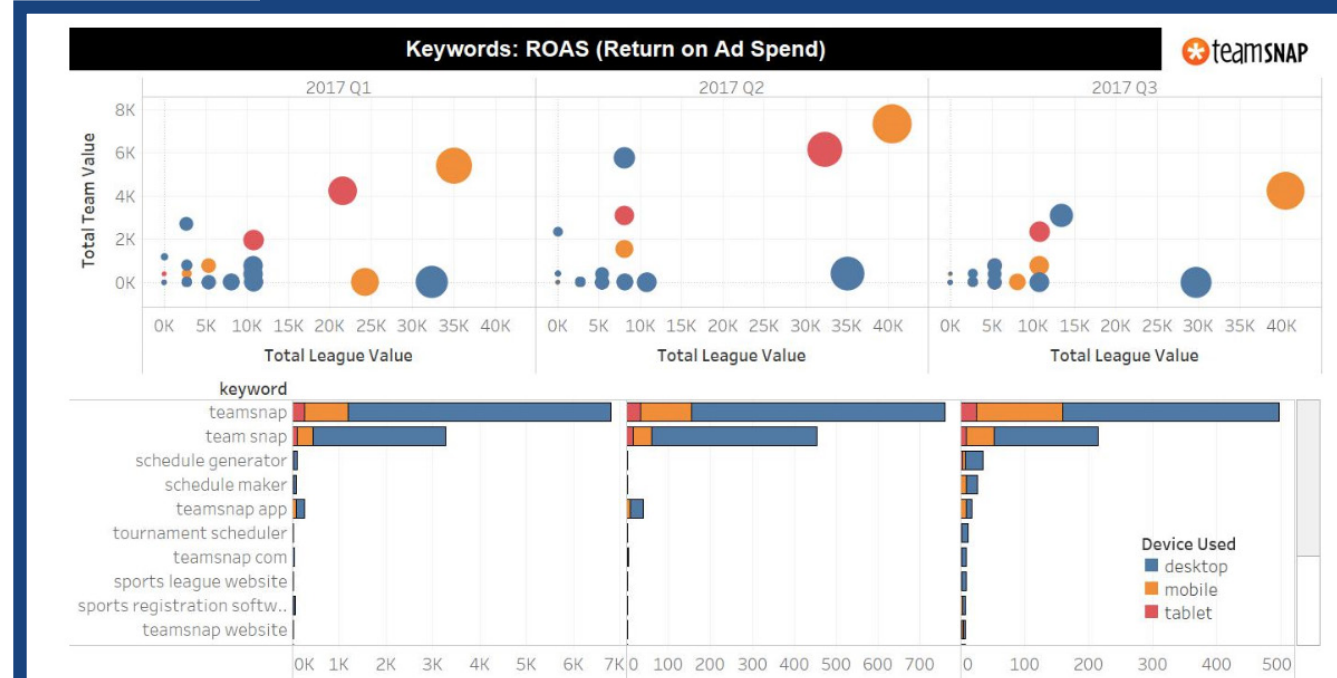
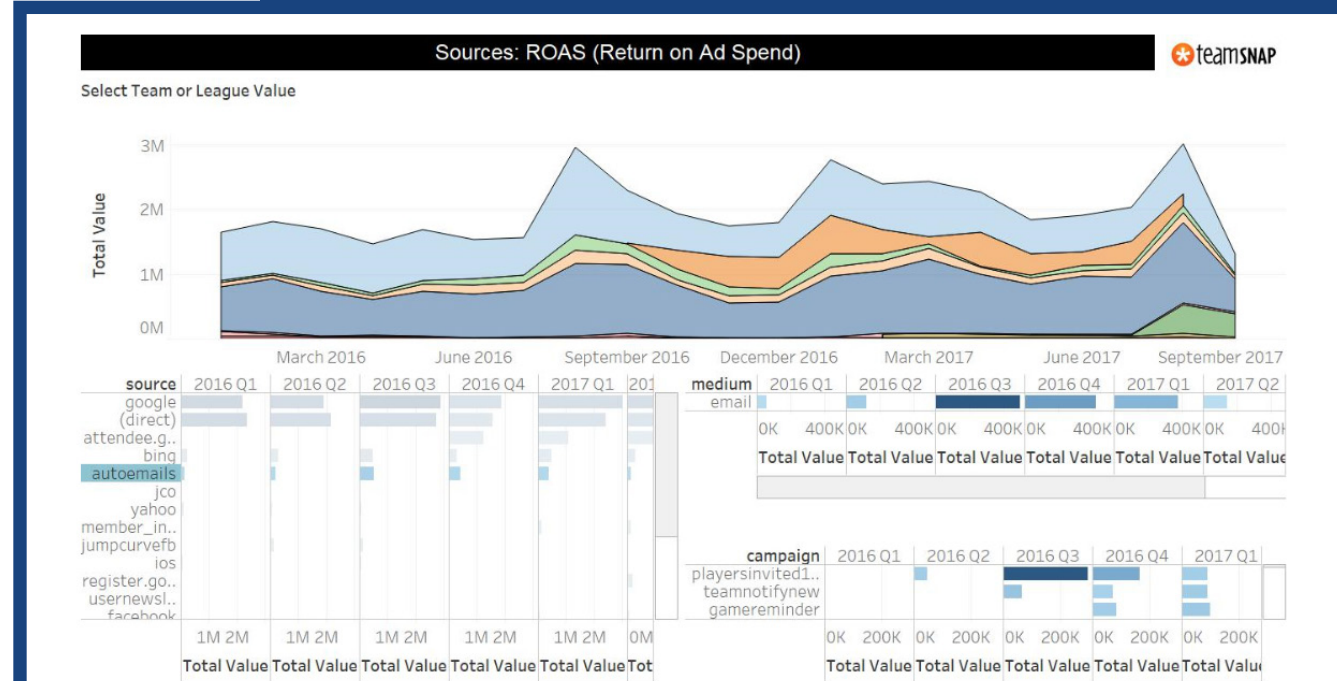
広告費の ROI の追跡に対する新しいアプローチ



「Google Analytics 360、Google BigQuery、Tableau を活用する前は、データ量が膨大であったため、広告の費用対効果をトラッキングすることが困難でした」と、TeamSnap 社の最高成長責任者である Ken McDonald 氏は述べています。「以前は、最善の意思決定を行うためのインサイトが必ずしも存在していませんでした。リアルタイムなレポート作成に移行したことで、現在、この問題は解消されました。今では、新たな収益成長をもたらす機会を毎日のように見つけています」とも話しています。

作業のやり直しが不要となることから、このすべてが多大な時間の節約につながります。「これらのツールを使用したことで、あまり効果のなかった広告費用 30 万ドルをすぐに割り当て直して、最初の 2 日間で 200% の ROI を生み出すことができました」と、McDonald 氏は説明します。

データ分析のおかげで、McDonald 氏をはじめとしたユーザーは現在、費用効率の低いエリアを特定して、マーケティング予算をより高い効果をもたらすキャンペーンに配分し直すことに時間を費やすことができるようになりました。



最初の一步

Tableau は長いこと、[Google Cloud Platform 製品に深く統合されてきています](#) ([Google Analytics](#)、[Google BigQuery](#)、[Google Cloud SQL](#)、[Google Sheets](#) へのネイティブな接続を含む)。これにより、IT 部門によるデータの整合性とガバナンスの維持管理を可能としつつ、組織による伸縮性を備えた、規模に応じた導入が可能となります。[Tableau Server もまた、Google のクラウドインフラストラクチャでシームレスに稼働するため、すべてのアプリケーションを GCP 内に導入したいと考えているお客様にとって完全なソリューションを Tableau は提供します。](#)



関連リソース

[Tableau のマーケティング分析ソリューションページ](#)

Tableau は、マーケティング担当者の方がデータを見て理解できるように支援しています。このリソースページで詳しくご覧ください。

[zulily 社のマーケティング分析ケーススタディ](#)

e コマース企業の zulily 社が、Google BigQuery と Tableau の統合を最適化し、セルフサービス型のマーケティング分析プラットフォームをどのように構築したかについて詳しくご紹介します。

[Google BigQuery & Tableau: ベストプラクティス](#)

Tableau と Google BigQuery によって、ユーザーが大量のデータを分析し、迅速に答えを得られるようになる方法についてご紹介します。

Tableau のその他のリソース

[製品デモ](#)

[トレーニングとチュートリアル](#)

[コミュニティとサポート](#)

[カスタマーストーリー](#)

[ソリューション](#)

TABLEAU SOFTWARE について

Tableau (NYSE: DATA) は、人がデータを見て理解し、制限のないビジュアル分析でデータを探索できるよう支援します。Tableau を利用するお客様は、ダッシュボードを作成して数回のクリックでアドホックにデータを分析できます。また、分析内容を誰とでも共有でき、大きなインパクトをビジネスにもたらすことができます。グローバル企業、スタートアップ企業、中小企業など世界で 70,000 社を超えるお客様が Tableau を利用し、データから有益なインサイトを引き出しています。また、300,000 を超える人たちが Tableau Public を利用し、ブログや Web サイトで公共データを共有しています。ぜひ無料トライアル版をお試しください。www.tableau.com/ja-jp/trial からダウンロードできます。



GOOGLE BIGQUERY について

Google Cloud Platform は、大規模で複雑なデータの問題を抱えている多くの組織が選択しているエンタープライズソリューションです。先を見据えて構築された、セキュア、グローバル、高パフォーマンス、コスト効率の高いクラウドサービスによって、企業のインフラストラクチャが将来に備えることを可能にします。非常に強力なデータと分析機能を活用することで、より迅速に答えを見つけ、より良いプロダクトを構築できます。キャパシティや信頼性、パフォーマンスを考慮することなく、プロトタイプから本番環境、さらに世界規模へと拡張することができます。

