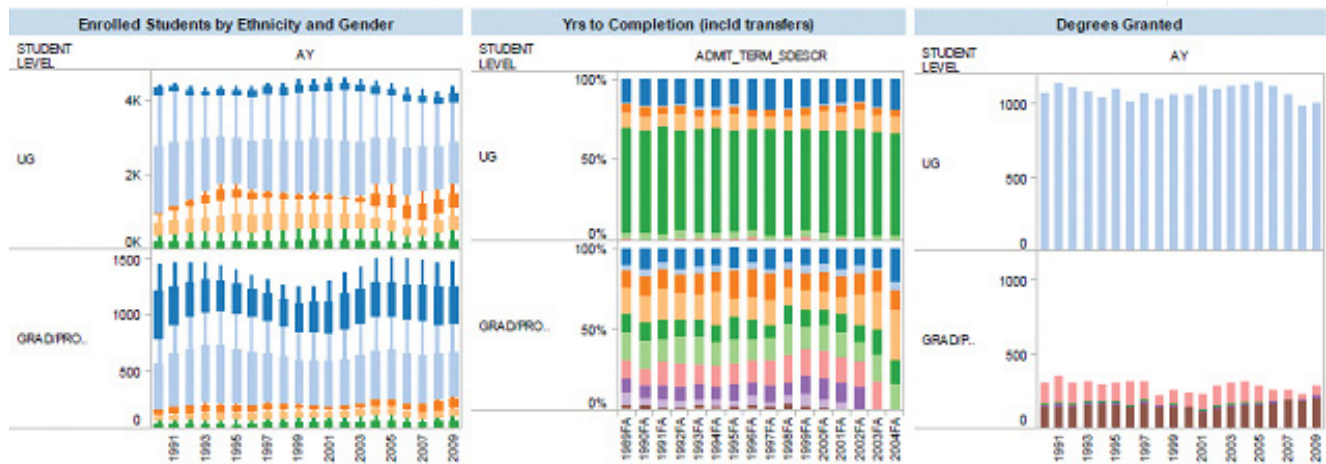


コーネル大学

半分の時間、半数のスタッフで 10 倍の分析結果を得る

2007 年の終わり、コーネル大学では大学学部長らが KPI（主要業績評価指標）の追跡効率を改善するために Tableau をレポートング ツールとして使い始めました。当時、大学が購入したのは Tableau Server と 20 件の Tableau Desktop ライセンスでした。その機能に深く感心した大学は、追加で Server をもう 1 つ、そして デスクトップ ライセンスを合計 150 件購入しました。現在、600 人を超える大学のスタッフが Tableau を使用して志願者の調査から寄稿者および関係者の管理、リスク評価から大学の出費分析、教員の給与統計の視覚化、どの学生がどの講義を受講しているかの追跡など、あらゆる分析作業を行っています。



注:データは機密保持によって編集されています。

コーネルではこれらの作業を今まで可能だとも思わなかった速度で、これまで以上に効率よく行っています。「半分の時間、半数のスタッフで 10 倍もの分析結果が得ることができています」と芸術科学部のデータ管理部長、Cindy Sedlacek 氏は述べます。

「私たちの期待を超えるものでした」

コーネルでは、非常に高い専門技術を持った従業員と、重要な質問に対して毎日ソフトウェアを使用して回答しているが、業務自体はデータ管理をメインにしていない数百人の従業員の両方のニーズを満たすために Tableau を使用しています。

「さまざまなビジネス ニーズに対応するために導入した Tableau は、私たちの期待を超えるものでした」と Cindy は述べます。

たとえば、コーネルでは毎年数万件の願書を受け付けます。

「これらの情報にすばやく簡単にアクセスする必要があります」と Cindy は Tableau Server のダッシュボードを開き、たった数秒で志願者のすべての情報を網羅したデータベースから、SAT の分布から GPA (成績平均点) の人口統計や地理的統計まで掘り下げていきました。

「これは興味深いですね」と、Cindy はある州の願書のデータを見ながら言います。「ここでは、(性別)の合格率の方が高くなっていますが、実際には (もう 1 つの性別) からの願書の方が多かったようです」。Tableau の強力なビルトインのマッピング機能で米国内、世界中、またはカスタムのコーネル地図の地理データを描画できるので、こうしたことを特定するのは簡単です。

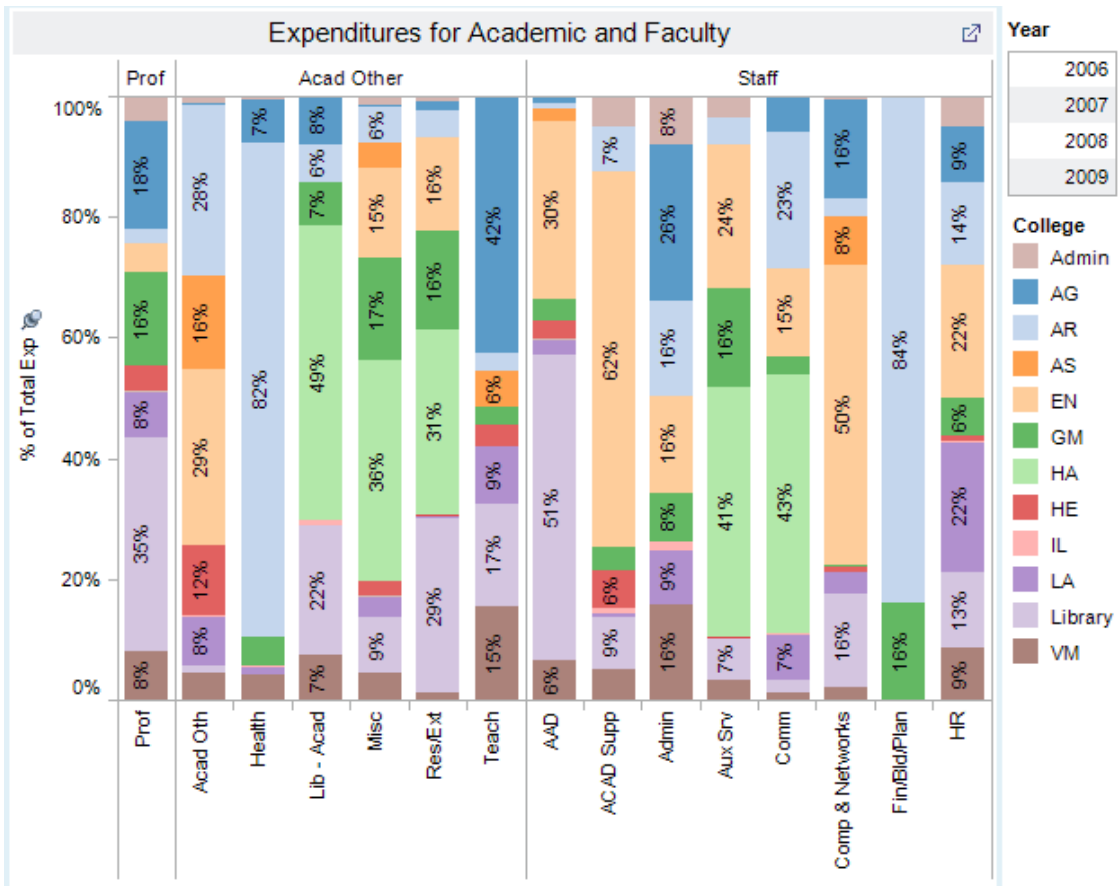
「我々は円滑で力強いロールアウトを成し遂げました」

「BI の世界にはややこしいツールもあります」と Cindy は述べます。Tableau の実装には何の問題もありませんでした。「私たちのシングル サインオンメカニズムへの統合も簡単でしたし、メタデータの展開もすばやく行うことができ、レポート作成者にダイレクト パブリッシングのアクセスを与えるのも簡単でした (Tableau ではパブリッシュの仲介役が必要ありません)」ソフトウェアが非常に直観的であるため、ロールアウトにも何の問題もありませんでした。四半期ごとのユーザー グループ ミーティングは別として、トレーニングは最小限で済んでいます。そして困った時の Tableau のカスタマー サービスの対応は素晴らしいです!



Tableau – 変化のきっかけ

Tableau による最大の影響は、コラボレーションがより促進されたことと、より統一された管理アプローチの機会が与えられたことだと思います。キャンパス内での Tableau の普及率が増えるとともに、データ アクセス、コモン ビジネス定義、ユーザー コミュニティの統合、統治の分野におけるコラボレーションの新しいドアが開き続けることでしょう。



注:データは機密保持によって編集されています。

この事例の詳細については

お問合せ先:visualanalysis@tableausoftware.com または (206) 633-3400 x1 までお問合せください