



Der Datenkultur- Leitfaden

Mit Analytics und KI
schneller Mehrwert schaffen



Inhalt

Einführung	03
Kapitel 1: Entwicklung einer Daten- und KI-Strategie	05
Kapitel 2: Unterstützung von Teams zur Schaffung von Mehrwert aus Daten	09
Kapitel 3: Weiterentwicklung der Datenkompetenz	12
Fazit	15



Einleitung

Dieser Leitfaden ist für Führungskräfte aus den Bereichen operatives Geschäft, Datenverwaltung und IT gedacht, die wissen möchten, welche Möglichkeiten eine Datenkultur bietet und welche Schritte erforderlich sind, um sie zu entwickeln.

Was bedeutet „Datenkultur“ genau?

Datenkultur bezeichnet das kollektive Verhalten und die Überzeugungen von Personen, die die Nutzung von Daten und KI zur Unterstützung der Unternehmenstransformation favorisieren, praktizieren und fördern. Dazu gehört, dass alle Mitarbeiter in einem Unternehmen mit intuitiven, produktiven Erkenntnissen ausgestattet werden, um komplexe geschäftliche Herausforderungen bewältigen zu können.

Nutzung von KI und die Rolle der Daten

86 % der Entscheidungsträger im technischen Bereich sind der Meinung, dass die Qualität der KI-Ergebnisse von der Qualität der dafür verwendeten Daten abhängt.¹

Wir befinden uns an einem Wendepunkt. KI verändert Unternehmen und unsere Arbeitsweise grundlegend. Coursera hat KI-Kompetenz als den wichtigsten Trend bei Fertigkeiten ausgemacht und hält einen Wandel deswegen für unausweichlich.³ Die grundlegenden Änderungen, denen Mitarbeiter dadurch unterworfen sind, erfordern mehr als nur organisatorische Anpassungen oder neue Tools. Um leistungsstarke Daten- und KI-Funktionen optimal nutzen zu können, müssen die Mitarbeiter auch in die Lage versetzt werden, die entsprechenden Prozesse und Technologien anzuwenden.

Für die Neugestaltung der Arbeitswelt mit KI gilt es, die zentrale Rolle von Daten zu verstehen, insbesondere im Hinblick auf das Vertrauen in Daten und die Lücken bei Datenfertigkeiten. Die meisten Unternehmen haben in Cloud-Anwendungen investiert und dadurch oft uneinheitliche, zerstückelte Datenumgebungen geschaffen. Dies unterstreicht den Bedarf an Integration und Automation. Unternehmen überlegen zunehmend, wie sie mit KI-gestützter Erlebnissen und autonomen Agenten Daten- und Analytics-Plattformen erweitern können. Dies betrifft Daten und Analytics in zweierlei Hinsicht: KI steigert sowohl Produktivität als auch Effektivität.

Allerdings sind die Ergebnisse von KI nur so gut wie die zugrunde liegenden Eingangsdaten. Eine robuste Datenkultur sorgt für qualitativ hochwertige Dateneingaben und unterstützt die breite Nutzung von KI-Ergebnissen. Die damit geschaffene Datenqualität beschleunigt Entscheidungsfindung und Innovation. So ebnet eine starke Datenkultur einer erfolgreichen Nutzung von Daten und KI den Weg. Wenn Sie eine datenorientierte Umgebung fördern, können Sie diesen paradigmatischen Wandel effektiver als die Konkurrenz bewältigen.

Lösungsschritte

Datenkultur

Der Aufbau einer Datenkultur unterstützt eine beschleunigte Generierung von Mehrwert durch Analytics und KI. Damit werden Qualität und Geschwindigkeit der Entscheidungsfindung im gesamten Unternehmen auf eine neue Stufe gehoben und die Grundlage für Vertrauen in transparente Daten geschaffen.

Der Aufbau einer Datenkultur erfordert Zeit, Investitionen und ein beherztes Engagement des gesamten Unternehmens. Eine robuste Datenkultur ist aber unerlässlich, damit Daten und Mitarbeiter auf die Nutzung von KI entsprechend vorbereitet sind. Dieser Leitfaden zeigt die zentralen Schritte, um eine Datenkultur aufzubauen (und zu pflegen), die den langfristigen Erfolg des Unternehmens gewährleistet.

Vorteile einer starken Datenkultur¹

- 1 Höhere Produktivität
- 2 Innovation
- 3 Besserer Kundenservice
- 4 Sichere Entscheidungsfindung
- 5 Kosteneinsparungen



18,8x
Rentabilität²

Wir erörtern in Kapitel 1, wie eine robuste Daten- und KI-Strategie entwickelt wird, in Kapitel 2, wie man in kontinuierliche Weiterbildung investiert, damit die Mitarbeiter Vertrauen in die Nutzung von Daten und KI entwickeln, und in Kapitel 3, wie man Datenkompetenz aufbaut.

¹ Bericht „State of Data Analytics“ (Stand von Daten und Analytics)

² McKinsey, 5 Facts: How Customer Analytics Boosts Corporate Performance (Fünf Fakten: Wie Kunden-Analytics die Unternehmensergebnisse verbessert)

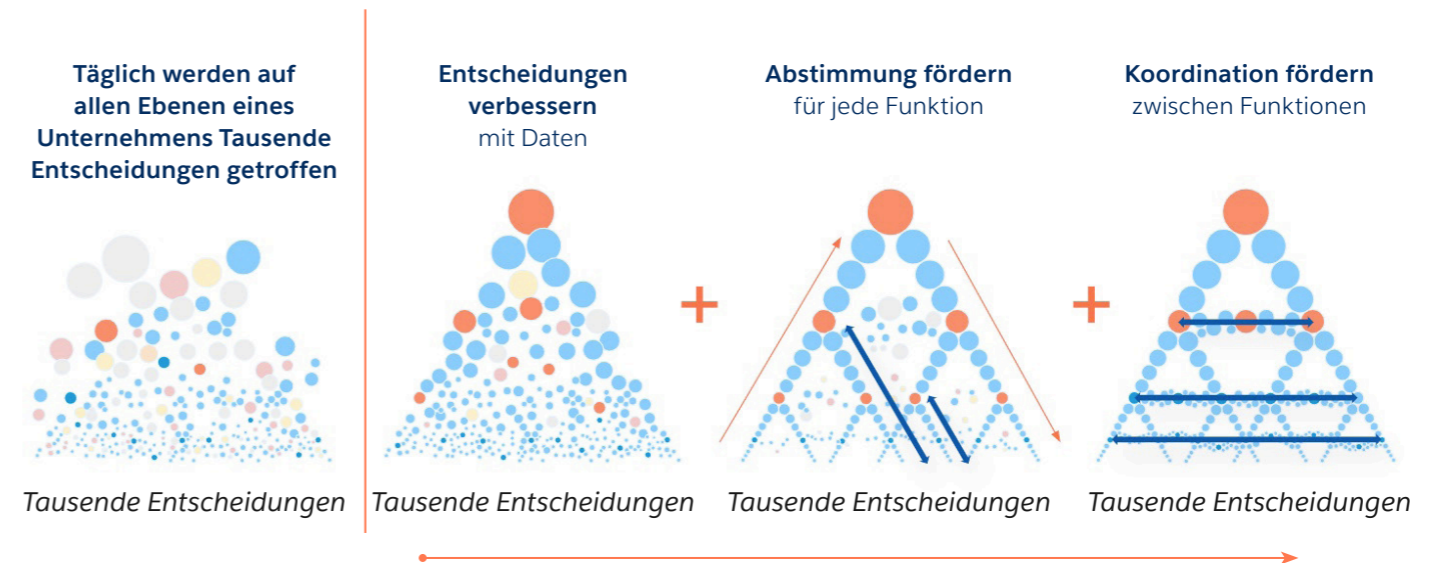
³ Coursera Enterprise „Global Skills 2024“ report (Coursera Enterprise-Bericht „Globale Fertigkeiten 2024“)

Der Wert einer starken Datenkultur

Der Aufbau einer Datenkultur mag auf den ersten Blick herausfordernd erscheinen. Mit der richtigen Strategie können Sie damit aber eine erfolgreiche Anwendung von Daten und KI in die Wege leiten.

Dieser Leitfaden zeigt einfache, aber wirksame Schritte zum Aufbau einer Datenkultur. Er soll Führungskräften in den Geschäftsbereichen und in der IT-Abteilung zeigen, wie Mitarbeiter mithilfe datengesteuerter Erkenntnisse die Entscheidungsfindung verbessern und auf Basis einer starken Datenkultur im Unternehmen letztlich Mehrwert schaffen können.

Datenkultur verbessert **Effizienz, Vertrauen, Ergebnisse**



Aufbau und Pflege einer Datenkultur sind kein linearer Vorgang, sondern ein lebendiger Prozess, der ständig weiterentwickelt wird. Die hier dargestellten Schritte können sowohl für den Aufbau einer Datenkultur genutzt werden als auch wenn diese bereits etabliert ist.

Jedes Kapitel enthält eine Fallstudie zur Veranschaulichung sowie eine Checkliste zur Realisierung der Ziele.

Sind Sie bereit, eine robuste Grundlage für KI zu schaffen und mit dem Aufbau einer Datenkultur in die Zukunft zu investieren? Los geht's!

Kapitel 1:

Entwicklung einer Daten- und KI-Strategie



Die Strategie muss bei den Mitarbeitern ansetzen

Daten sind die Basis jeder KI-Strategie. Qualitativ hochwertige, vertrauenswürdige Daten müssen aber mehr Mitarbeitern zugänglich gemacht werden, damit das gesamte Potenzial von KI tatsächlich erschlossen werden kann. Eine starke Datenkultur kann diesen Prozess unterstützen, wenn mehr Mitarbeitern die richtigen Technologien, Verfahren und Erkenntnisse zur Verfügung gestellt werden und so das gesamte Unternehmen aufgrund von Datenorientierung erfolgreich agiert.

78 %

der Führungskräfte in
den Bereichen Analytics
und IT sagen, dass
ihr Unternehmen nur
unzureichend in der Lage
ist, geschäftliche Prioritäten
mit Daten zu unterstützen.⁴

85 %

stimmen zu oder stimmen
weitgehend zu, dass durch
die Fortschritte in der KI
dem Datenmanagement
bei der Strategie eine hohe
Priorität eingeräumt werden
muss.⁵

⁴ [Salesforce-Bericht „State of Data and Analytics“ \(Stand von Daten und Analytics\), 2023](#)

⁵ [Salesforce-Bericht „State of Data and Analytics“ \(Stand von Daten und Analytics\), 2023](#)

Zentrale Komponenten der Daten-Governance mit KI-Funktionen



Lösungsschritte

Datenstrategie

Damit Vertrauen in KI entsteht und die umfassende Nutzung von Daten im Unternehmen gesteigert werden kann, ist eine Datenstrategie erforderlich. Die Entwicklung einer Datenstrategie schafft die Voraussetzungen, um die betriebliche Effizienz und den Umsatz zu steigern.

Das Geheimnis der Gewinnung praktisch umsetzbarer Erkenntnisse liegt in der Verknüpfung von vertrauenswürdiger Analytics mit dem Potenzial der KI. Angesichts des Potenzials der KI besteht das Erfolgsrezept für die Gewinnung und Nutzung praktisch umsetzbarer Erkenntnisse in großem Umfang in der Integration [vertrauenswürdiger generativer KI](#) in die gesamte Plattform. Ermöglichen Sie KI-Erkenntnisse direkt im Workflow, indem Sie Analytics und KI Mitarbeitern bereitstellen, die über die erforderlichen Datenfertigkeiten verfügen. So können Mitarbeiter den Ertrag Ihrer technologischen Investitionen maximieren und Geschäftschancen erschließen, die eine Geschäftsstrategie erfolgreich umsetzen und das Kundenvertrauen stärken.

Top-5-Vorteile durch KI für Führungskräfte im Bereich Daten und IT

1. Schnellere geschäftliche Entscheidungsfindung
2. Betriebliche Effizienz
3. Gewinnung von Zeit für wichtige Aufgaben
4. Automatisierte Workflows
5. Verbesserte Kundenzufriedenheit

Wie man eine robuste Daten- und KI-Strategie entwickelt

Ein wirksamer Plan für das Änderungsmanagement enthält detaillierte Angaben zur Einbindung der Mitarbeiter im Unternehmen, um fortlaufend Mitwirkung, Weiterbildung und eine starke Datenkultur zu fördern. Als Erstes sollte ein abteilungsübergreifendes Team gebildet werden, das als eine Art Lenkungsausschuss oder Kompetenzzentrum fungiert. Dieses Team sollte folgende Aufgaben übernehmen:

- Festlegung der Geschäftsziele oder Benchmarks zur Klärung der Frage, wie KI die Produktivität erhöhen, das Kundenverständnis verbessern, manuelle Aufgaben reduzieren oder angestrebte Geschäftsziele fördern kann
- Aufstellung von Anwendungsfällen und Auswahl von Bereichen, in denen schnelle Erfolge möglich sind
- Festlegung und Abstimmung von Geschäftszielen und Performance-Messwerten (Objectives and Key Results, OKRs)

Nach Aufstellung dieses Frameworks erstellen Sie einen Plan für ein Änderungsmanagement, in dem das gewünschte Verhalten und die erforderlichen Denkweisen der Mitarbeiter für das gesamte Unternehmen benannt werden. Als Erstes prüfen Sie, ob Ihre Stakeholder eingebunden sind und ihre Aufgaben kennen. Anschließend legen Sie die Schritte für folgende Aufgaben fest:

- Schulung der Community zum Aufbau von Daten- und KI-Kompetenz
- Einrichtung eines Daten-Governance-Rats
- Entwicklung realistischer Ziele für ein Datenkompetenzmodell
- Einrichtung kontinuierlicher Feedback-Prozesse für Lerneffekte und Verbesserungen

“**Die mit KI einhergehenden Veränderungen sind zu weitreichend, als dass sie nur dem Datenteam überlassen bleiben sollten. Auch sind sie zu umfangreich, um mit der umfassenden Implementierung zu warten, bis andere Dateninfrastrukturprojekte abgeschlossen sind. Alle Geschäftsbereiche müssen sich verändern. Besser man ist Teil der Veränderung, als sich abzukapseln und dann seine Bedeutung für den Geschäftsbetrieb einzubüßen.**“

SOLOMON KAHN
GRÜNDER UND CEO, DELIVERY LAYER UND
DLC ADVISORY BOARD MEMBER



Geringes Kundenengagement und geringes Vertrauen in Daten

Für Kunden gehört die KI immer mehr zu ihrem Alltag, wobei sie dieser Technologie durchaus mit gemischten Gefühlen begegnen.

74 % der Bevölkerung machen sich Sorgen über die ethisch nicht vertretbare Nutzung von KI und 63 % haben Bedenken wegen damit verbundener Verzerrungen.⁶

Allgemeine Gründe für fehlendes Vertrauen in KI

- 1** **Problem:** Unverbundenes Analytics-System
Ursache: In Silos isolierte Daten und geringe Integration in Workflows
- 2** **Problem:** Geringes Vertrauen in die Qualität von Daten und KI
Ursache: Keine einheitliche zuverlässige Datenquelle vorhanden
- 3** **Problem:** Unklare Inhaberschaft und Verantwortlichkeit in Bezug auf Daten
Ursache: Nicht definierte Verantwortlichkeiten in Bezug auf Daten-Governance
- 4** **Problem:** Verborgene Erkenntnisse
Ursache: Schwer auffindbare Daten und fehlender rollenbasierter Zugang
- 5** **Problem:** Bedarf an Daten- und KI-Fertigkeiten
Ursache: Geringe Datenkompetenz und -nutzung

⁶ [Salesforce-Bericht „State of Data and Analytics“ \(Stand von Daten und Analytics\), 2023](#)

JPMORGAN
CHASE & CO.

Fallstudie

JP Morgan Chase

Erfahren Sie, wie JP Morgan Chase, ein weltweit agierendes Finanzdienstleistungsunternehmen, die Datenkultur für seine Mitarbeiter fördert, um Innovation zu beschleunigen, die Kundenerfahrung zu verbessern und in einer hochgradig regulierten Branche erkenntnisgesteuerte Entscheidungen im gesamten Unternehmen zu ermöglichen.



Erforderliche Schritte

- 1** Bauen Sie eine interne Daten-Community oder ein Kompetenzzentrum auf.
- 2** Verschaffen Sie der Nutzung von Daten in Entscheidungs- und Geschäftsprozessen Priorität.
- 3** Entwickeln Sie einen Plan, um grundlegende Ursachen für Datenprobleme zu beseitigen. Machen Sie diesen Plan verständlich und verbindlich.
- 4** Legen Sie zentrale Komponenten der [Daten-Governance](#) fest: Framework, Änderungsmanagement und Tools.
- 5** Fördern Sie datengesteuerte Verhaltensweisen: Orientieren Sie Daten, Analytics und KI an den geschäftlichen Ergebnissen.
- 6** Werden Sie Mitglied im [Data Leadership Collaborative \(DLC\)](#). Hier können sich Führungskräfte vernetzen, voneinander lernen und sich gegenseitig beim Aufbau eines datengesteuerten Unternehmens unterstützen.

Kapitel 2:

Unterstützung von Teams zur Schaffung von Mehrwert aus Daten



Schließen Sie Qualifikationslücken und stellen Sie vertrauenswürdige Tools bereit

Damit Daten optimal genutzt werden, reicht die Technologie allein nicht aus. Durch Förderung der Datenkompetenz auf allen Ebenen werden die Mitarbeiter bei der Nutzung vertrauenswürdiger Daten- und KI-Tools wirksam unterstützt und können so praktisch umsetzbare Erkenntnisse anwenden und ihre Entscheidungsfindung verbessern.

Nr. 1

Die größte
Herausforderung für
Unternehmen besteht laut
IT-Leitern darin, dass KI-
kompetente Mitarbeiter
und entsprechende
Fertigkeiten fehlen.⁷

24 %

der führenden
Arbeitgeber von heute
haben die Entwicklung
dieser zentralen
Fertigkeiten in ihre
Unternehmensstrategie
aufgenommen.⁸

⁷ [Salesforce, The AI-IT Disconnect \(Die Trennung von KI und IT\), 2024](#)

⁸ [BCG, 2023](#)

Herausforderungen aufgrund der Qualifikationslücke

Verfügt Ihre gesamte Belegschaft über die Fertigkeiten, die Tools und die Motivation, um Mehrwert durch Daten zu schaffen? Sehr wahrscheinlich ist dies nicht der Fall. Als Erstes müssen deshalb fehlende Fertigkeiten und die Defizite im Know-how der Mitarbeiter ermittelt werden, die Einfluss auf ihre Fähigkeit zu erkenntnisgestützten Entscheidungen haben können. Dabei ist die Einbindung der Führungsebene notwendig, um die aktuellen Fertigkeiten zu bewerten, die Anforderungen für Mitarbeiter zu ermitteln und so festzustellen, was für die effektive Nutzung von Daten unbedingt notwendig ist.

Prüfen und bewerten Sie Ihre Mitarbeiter und den Bedarf an Data-Analytics- und KI-Fertigkeiten im Unternehmen, indem Sie den Anwendungsfällen die entsprechenden Kompetenzen der Mitarbeiter zuordnen. Legen Sie beispielsweise fest, welche Daten- und KI-Fertigkeiten Sie von einem Produktmanager und welche Sie von einem Finanzanalysten erwarten. Sie können auch eine Matrix erstellen, zur Gegenüberstellung der aktuellen und die zukünftigen (gewünschten) Fertigkeiten der Mitarbeiter basierend auf datenorientierten Verhaltensweisen, die Datenkompetenz fördern (siehe Kapitel 3).

Defizite in Datenfertigkeiten lassen sich im Übrigen mit innovativen Lösungen schneller und für alle Teams überwinden. Sie können die KI in Tableau-Lösungen wie Tableau Pulse nutzen, um die Datenanalyse zu demokratisieren und die Nutzung von Erkenntnissen in großem Umfang zu vereinfachen. Dies beschleunigt die Wertschöpfung und reduziert repetitive Aufgaben von Datenanalysten durch intelligente Vorschläge und Anleitungen direkt im Produkt. Mit unserer in den Einstein Trust Layer integrierten KI verfügt Ihr Unternehmen über vertrauenswürdige, ethisch vertretbare und konfigurierbare Nutzungsmöglichkeiten der KI, ohne Abstriche bei Datensicherheit und Datenschutz machen zu müssen. Gerade das ist entscheidend, wenn der Zugang zu Analytics und KI erweitert und Datenfertigkeiten gefördert werden sollen.

⁹ [Salesforce Digital AI Skills Research \(Salesforce-Studie zu digitalen KI-Fertigkeiten\), 2023](#)

Lösungsschritte

Kontinuierliches Lernen

Das Änderungsmanagement ist ein zentrales Instrument, um die Fertigkeiten und Fähigkeiten Ihrer Mitarbeiter zu erweitern. Letztlich gewährleistet allein die Investition in Daten- und KI-Tools noch nicht, dass Ihre Mitarbeiter auch über die Fertigkeiten verfügen, diese produktiv zu nutzen. Deshalb kommt Schulung und Mitarbeiterentwicklung eine wichtige Rolle zu. Durch kontinuierliches Lernen mithilfe von Schulung, Weiterbildung und Einbindung der Daten-Community lässt sich sicherstellen, dass Ihre Mitarbeiter über die für Ihre Tools erforderlichen Fertigkeiten verfügen. Darüber hinaus stellt es eine dauerhafte Investition dar, die vollständig an der Unternehmensstrategie ausgerichtet werden sollte.

Kontinuierliches Lernen sollte in zwei Schritten gewährleistet werden. Als Erstes muss das Know-how der aktuellen Mitarbeiter in Bezug auf [Daten- und KI-Kompetenz](#) erweitert werden. Darüber hinaus sollten neue Mitarbeiter gewonnen werden, die zu Ihrer Daten- und KI-Strategie passen und die entsprechenden Kompetenzen mitbringen.

60 %

der Personalverantwortlichen geben an, dass mit zunehmender Nutzung von KI und Automation Fertigkeiten zur Gewährleistung der Datensicherheit wichtiger werden.⁹

Investieren Sie in Technologie und in den Zugang zu Daten

Für den optimalen Ertrag von Analytics-Investitionen und die Nutzung des transformativen Potenzials von Daten ist es notwendig, dass alle, die Daten anwenden, Erkenntnisse gewinnen und diese praktisch umsetzen können – unabhängig von ihrer Qualifikation. Statt sich nur auf ihr Bauchgefühl zu verlassen, sollten Ihre Mitarbeiter aktiv Daten für die Entscheidungsfindung nutzen. Fördern Sie deshalb die Weiterbildung von Nutzern, messen Sie Nutzung und Beteiligung und erweitern Sie die Anwendung von Analytics im Unternehmen, um erkenntnisgestützte Entscheidungen zu fördern.

KI-Funktionen unterstützen Ihre Mitarbeiter, indem sie in Ihren Dashboards automatische Erläuterungen in natürlicher Sprache innerhalb von Sekunden bereitstellen. Dies ermöglicht die Ermittlung des „Warum“ hinter Erkenntnissen in dynamischen Visualisierungen, die tiefgehende Erklärungen bieten. [Autonome, durch Agenten bereitgestellte KI](#) schafft für alle Vertrauen in transparente Vorhersagen und Empfehlungen sowie in deren Zuverlässigkeit.

Darüber hinaus steht Ihren Mitarbeitern direkt in Tableau eine vertrauenswürdige generative KI zur Verfügung. Tableau isoliert mithilfe von Datenmaskierungstools sensible Daten, die durch große Sprachmodelle (LLMs) verarbeitet werden. Salesforce speichert übrigens niemals proprietäre Daten außerhalb seiner Plattform und nutzt diese auch nicht zum Trainieren von Modellen. Dabei werden nicht nur die Antworten auf Toxizität, Verzerrungen und in Bezug auf Compliance geprüft. Alle Prompts und generierten Antworten werden außerdem gelöscht, sobald ein externes Modell einen Prompt verarbeitet. Bei der Ermittlung Ihrer Anforderungen sollten Sie sich als Ziel setzen, dass der gesamte Prozess der generativen KI sicher, geschützt und vertrauenswürdig ist.



Fallstudie

Staysure

Erfahren Sie, wie Staysure mithilfe von Tableau Cloud fragmentierte Datensilos auflöst, Engpässe beseitigt und Datenexploration sowie Analytics-Kompetenz fördert.



Erforderliche Schritte

- 1 Prüfen und bewerten Sie Ihre Mitarbeiter und die Anforderungen Ihres Unternehmens in Bezug auf Daten- und KI-Fertigkeiten.
- 2 Entwickeln Sie einen umsetzbaren Plan zur Gewinnung, Bindung und Weiterbildung von Mitarbeitern.
- 3 Investieren Sie in die richtigen Tools und in den Zugang zu Daten durch Ihre Mitarbeiter.
- 4 Bauen Sie eine praxisorientierte Community auf, die Mitarbeitern dabei hilft, sich über Daten und KI auszutauschen und dabei voneinander zu lernen.

Kapitel 3:

Weiter- entwicklung der Daten- kompetenz



Entwickeln Sie Maßnahmen zur Förderung von Datenkompetenz

Ihr Unternehmen ist im Begriff, seine Datenkompetenz erweitern. Zur Schaffung von Datenkompetenz müssen Sie Best Practices festlegen, mit denen die Vorteile von KI auch wirklich genutzt werden können.

Bei Befragten mit hoher Datenkompetenz ist es 2x wahrscheinlicher, dass die qualitativ hochwertigen Daten für die effektive Nutzung von KI vorhanden sind.¹⁰

Laut [Forbes](#) stellt Datenkompetenz den Grad der Fähigkeit eines Unternehmens dar, Daten zu nutzen und die entsprechenden Fertigkeiten erfolgreich einzusetzen. Ein datenkompetentes Unternehmen ist in der Lage, seine Datenressourcen zur Erreichung einer breiten Palette von Zielen zu nutzen. In vielen Fällen bedeutet das nicht nur, dass datengesteuerte Entscheidungen getroffen werden, sondern auch, dass die Datenressourcen vermehrt im Unternehmen zugänglich gemacht werden.

Die Entwicklung von Datenkompetenz und der Fähigkeit, diese zu erweitern, ist ein fortlaufender Prozess. Die Kompetenzkurve steigt dabei an, was zur besseren Realisierung der Vorteile von KI und zur Vorbereitung ihrer Nutzung führt.

Tableau-Kunden können benutzerdefinierte generative und prädiktive Modelle 25 % schneller erstellen.¹¹

¹⁰ [Salesforce-Bericht „State of Data and Analytics“ \(Stand von Daten und Analytics\), 2023](#)

¹¹ Quelle: 2024 Salesforce Success Metrics Global Highlights (Globale Highlights von Salesforce-Erfolgsmetriken), 2022. Die Daten stammen von 2.165 Kunden aus zehn Ländern.

Definition und Modell der Datenkompetenz

Ihre Fähigkeit zur Nutzung der Vorteile von KI hängt von den Verhaltensweisen und Datenfertigkeiten im Unternehmen ab. Je ausgeprägter die Fertigkeiten, desto höher die Datenkompetenz. Die Entwicklung von Datenkompetenz geschieht natürlich nicht über Nacht und ist auch kein einmaliger Vorgang. Je besser allerdings Mitarbeiter, Prozesse und Technologie aufeinander abgestimmt sind, desto schneller können die verschiedenen Phasen dieser Entwicklung durchlaufen werden, bis schließlich Ihre Mitarbeiter in der Lage sind, mit großer Sicherheit die richtigen datengesteuerten Entscheidungen für Ihr Unternehmen zu treffen.

Für die Nutzung von KI erforderliche Ressourcen

	Geringe Datenkompetenz	Mittlere Datenkompetenz	Hohe Datenkompetenz
Datenqualität	30 %	39 %	59 %
Technologische Infrastruktur	36 %	40 %	57 %
Strategie für künstliche Intelligenz	32 %	36 %	56 %
Technische Fähigkeiten/ Fertigkeiten	33 %	36 %	56 %
Abstimmung mit geschäftlichen Stakeholdern	34 %	36 %	55 %
Sicherheits-/Compliance-Funktionen	32 %	39 %	55 %

Lösungsschritte

Best Practices für Datenkompetenz

Für die Entwicklung von Datenkompetenz werden folgende Best Practices empfohlen:

- 1 Modellieren und messen Sie den Erfolg.**

Definieren Sie, was Datenkompetenz für Ihr Unternehmen bedeutet.

Legen Sie Benchmarks zu Kompetenzstufen und Fertigkeiten für Mitarbeiter, Prozesse und Technologien fest.

Messen Sie Ihren ROI mithilfe der folgenden Leistungsindikatoren: geschäftliche Performance, Analytics-Produktivität, organisatorische Abstimmung, Zufriedenheit der Community und Nutzung.
- 2 Stellen Sie sicher, dass diese Datenquellen auf einen oder mehrere Aspekte Ihrer Geschäftstätigkeit abgestimmt sind.**

Erstellen Sie kuratierte, für Analytics nutzbare Datenquellen für kritische Entscheidungspunkte.

Zentralisieren, schützen, verarbeiten und organisieren Sie Daten in großem Umfang, damit alle Mitarbeiter im Unternehmen von einem zentralen Standort aus auf die benötigten einheitlichen Daten zugreifen können.
- 3 Fördern Sie eine Kultur der datengesteuerten Entscheidungsfindung mithilfe KI-gestützter Erkenntnisse.**

Nutzen Sie die Data Discovery in Verbindung mit KI-gestützter Analytics zur Verbesserung der Produktivität.

Verpflichten Sie leitende Stakeholder auf Verhaltensänderungen und die Bereitstellung eines Budgets für ein Änderungsmanagement.

Automatisieren Sie die Analyse und verbessern Sie die Datenzusammenarbeit.

Roadmap für Datenkompetenz erstellen

Eine Roadmap für die erfolgreiche Entwicklung von Datenkompetenz muss Überlegungen zur Analytics-Strategie, ein Governance-Konzept, einen Weg zur agilen bzw. flexiblen Bereitstellung sowie die Darstellung des Mehrwerts enthalten, den eine Analytics-förderliche Community und deren Aufbau mit sich bringt.

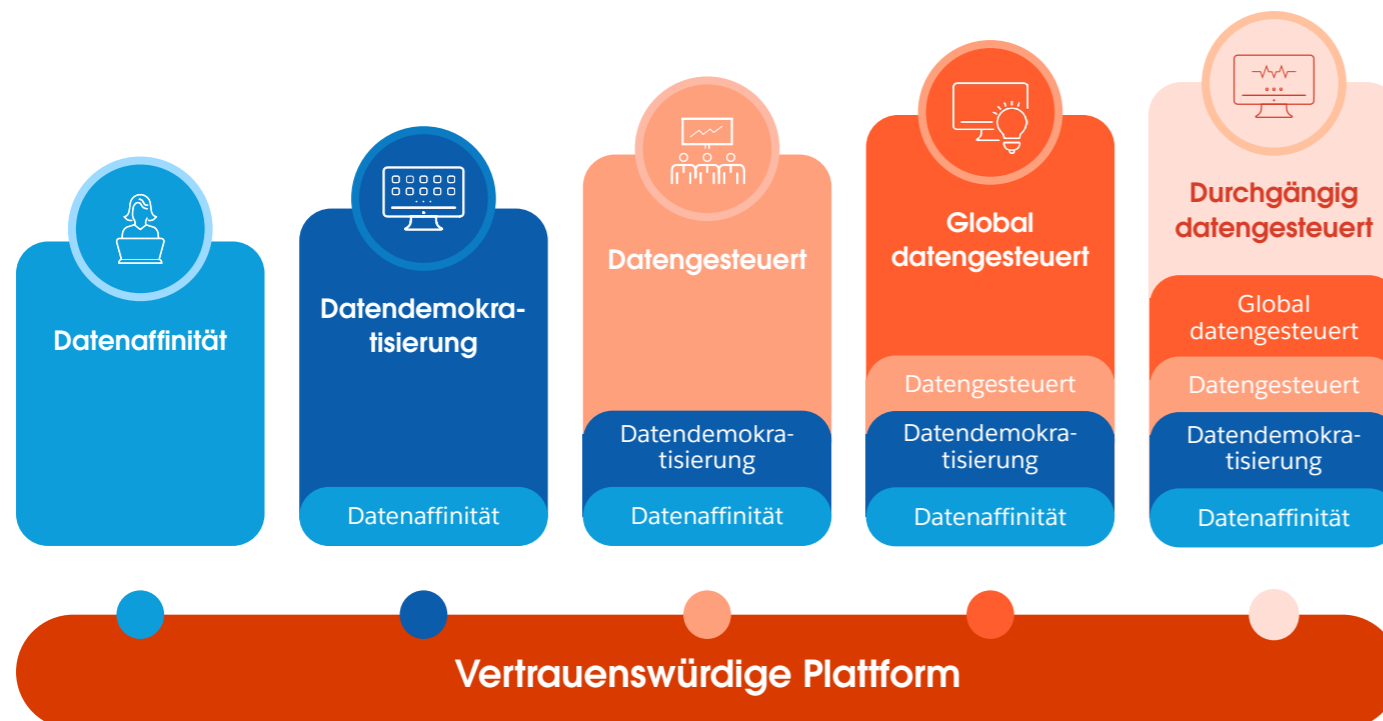
Optimierte Prozesse:

Erörtern Sie die Integration von KI zur Automatisierung und Erweiterung von Datenvorgängen.

Kultureller Wandel:

Bauen Sie eine Community auf, die zu datengesteuerten Erfolgsgeschichten inspiriert und diese würdigt, und unterstützen Sie diese.

Beschleunigen Sie die Nutzung von Daten und KI



Fallstudie

John Lewis Partnership

Dieses Video zeigt, wie John Lewis Partnership mithilfe von Daten und KI die Kundenerfahrung neu gestaltet und die Rentabilität verbessert hat.



Erforderliche Schritte

- 1 Modellieren und messen Sie den Erfolg. Definieren Sie, was Datenkompetenz für Ihr Unternehmen bedeutet.
- 2 Sorgen Sie dafür, dass Ihre Datenquellen geschützt, vereinheitlicht, zugänglich und auf einen oder mehrere Bereiche des geschäftlichen Workflows abgestimmt sind, um zentrale Entscheidungen zu unterstützen.
- 3 Fördern Sie eine Kultur weit verbreiteter Data Discovery in Verbindung mit KI-gestützter Analytics zur Verbesserung der Produktivität.

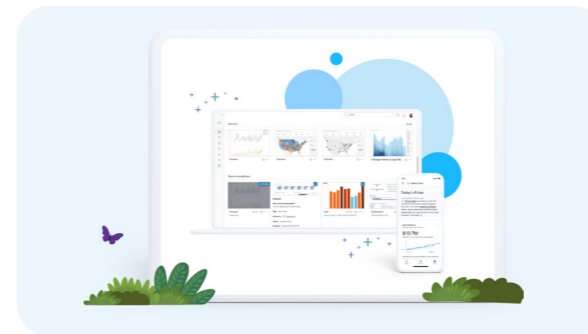
Fazit

Tableau bietet die Tools für vertrauenswürdige Daten, Analytics, KI und Visualisierung, die Sie für die Entwicklung einer Datenkultur in Ihrem Unternehmen benötigen, mit der die Wertschöpfung durch Analytics und KI beschleunigt wird.

Ihr Weg zur Datennutzung beginnt auf unserer Plattform, die eine einzige zuverlässige Datenquelle für Ihr gesamtes Unternehmen bereitstellt. Die KI in Tableau nutzt dann Ihre Daten, ermittelt Trends und Muster und generiert praktisch umsetzbare Erkenntnisse, die eine präzise und beschleunigte Entscheidungsfindung fördern – auf Basis Ihrer bestehenden Investitionen in Technologie und ohne Datensicherheit und Datenschutz zu beeinträchtigen.

Für den Einstieg in Ihre neue Datenkultur sehen Sie sich die Schritte in diesem Leitfaden an und erkunden Sie die Ressourcen auf der rechten Seite.

Nächste Schritte



Persönlicher Kontakt und Demo zu Analytics

Erfahren Sie mehr über unsere Produkte und wie wir Datenexperten dabei helfen, optimale Ergebnisse mit weniger Aufwand zu liefern.

[Demo-Termin vereinbaren](#)

Starten Sie mit einer kostenlosen Testversion von Tableau

Unbegrenzte Datenexploration und Data Discovery schon heute

[Tableau testen](#)

Virtuelle Webinare

Nehmen Sie an den Veranstaltungen und Webinaren von Tableau für Führungskräfte im Datenbereich teil.

[An einem kommenden Webinar teilnehmen](#)



Über Tableau von Salesforce

Tableau ist die weltweit führende KI-gestützte Analytics-Plattform. Intuitive Datennutzung mithilfe generativer und prädiktiver KI-Funktionen fördert Erkenntnisse dort, wo sie am dringendsten benötigt werden. Mithilfe einer Suite von Analytics- und Business-Intelligence-Tools verwandelt Tableau vertrauenswürdige Daten in praktisch umsetzbare Erkenntnisse, mit denen jederzeit verbesserte Entscheidungen getroffen werden können. Tableau bietet die größte Auswahl und Flexibilität für Ihre Unternehmensarchitektur, wenn Ihre Technologie- und KI-Strategie sich weiterentwickelt. Unter Beachtung von Sicherheitsanforderungen, Daten-Governance und Compliance bleibt Ihr Unternehmen stets handlungsfähig, wenn sich neue Anforderungen an die Datennutzung ergeben.

Das Ziel von Tableau ist es, die Bedürfnisse von Unternehmen weltweit mit dem größten Partner- und Erfolgsnetzwerk zu unterstützen. Dazu gehört auch die leidenschaftliche Tableau-Community, die Ihnen in jeder Phase Ihrer KI-Nutzung in vielfältiger Weise hilfreich zur Seite steht. Die Zukunft steht Ihnen offen, wenn Sie Daten nutzen und Ihr Unternehmen mithilfe von Tableau weiterentwickeln. Weitere Informationen finden Sie unter www.tableau.com/de-de/