



Excel を越えて:

Tableau でよりスマートに、
より強力に、より簡単に
データ活用を実現



目次

Excel では得られない Tableau が表にもたらす 3 大メリット	03
メリット 1: データのシームレスな強化	04
• データの簡単な集約	04
• データ準備の簡素化	05
メリット 2: あらゆる角度からのデータ分析	06
• ドラッグ & ドロップ操作のダッシュボードの作成	06
• Tableau を使った計算	08
• Tableau アクセラレーターですぐ開始できる分析	08
• 自然言語によるビジュアライゼーション強化	09
• 傾向の予測	09
メリット 3: ステークホルダーへのデータとインサイトの提供	10
• 分析結果の共有	10
• プレゼンテーション時のリアルタイムの変更	11
Tableau による効率化が AI で一層パワフルに	12
その他のリソース	12



Excel では得られない Tableau が表にもたらす 3 大メリット

組織に適した戦略を策定するために、データから新しい傾向を把握してインサイトを見出そうという取り組みは今や珍しくありません。

今日、市場競争はかつてないほど激しくなっており、データアナリストはビジネスインパクトを創出するために、データの価値の迅速な活用を支援するツールを求めています。かつてはそのような定番のツールと言えば Microsoft Excel であり、データの追跡と並べ替えのほか、財務、数理、統計の操作も行うためのリソースとして使われてきました。しかし現在のビジネスのペースを考えると、長い間使い慣れているスプレッドシートは、複雑な課題の解決や高まっていく顧客の要求への対応に十分な機能を備えているとは言えません。

Tableau は、ビジュアライゼーションによるデータのストーリーテリングと人工知能 (AI) の強力な機能を持っており、よりスマートに、より強力的に、そしてより簡単にデータを管理することができます。データアナリストも日常的にデータを利用しているユーザーも、誰もがデータに基づいたインサイトで質の高いビジネス上の意思決定を行えるようにする BI プラットフォーム、それが Tableau です。

データからさらに価値を引き出せるようにする Tableau の 3 つのメリットについてご覧ください。



メリット 1

データのシームレスな強化

Tableau の力は見えないところに根差しています。それが Tableau の超高速 SQL エンジンの Hyper であり、大規模で複雑なデータセットに対してクエリの処理と ETL 変換を行えるように設計されています。この Hyper が Tableau の高速な応答時間を実現するため、膨大な量のデータでも数秒で組み合わせ、クエリ実行、抽出を行うことができ、あらゆる機能がよりシンプルで、パワフルになります。

データを容易に集約

Excel でも、たとえば各地域の顧客数はわかるかもしれませんが。これはもちろんデータ分析の第一歩として有益な情報です。しかし、カナダの顧客満足度が米国より低くなっている理由を知る必要があるとしたらどうでしょう。原因は配送スピードでしょうか。製品の品質でしょうか。トロントを拠点にしている営業チームでしょうか。可能性のある答えはいくらでも挙げられます。そこで答えを見出すために、複数のデータソースを統合する手段が必要になります。

Tableau は、Snowflake や Google アナリティクス、BigQuery などの Excel ではないソースのデータも含めて、さまざまなワークシートやワークブックに分散している全データを簡単にまとめることができます。サブテーブルやワークシート、ワークブックを一度に手早く集約して、データに背景情報を加えると同時に複数のデータソースをマージしましょう。どのようなソースであっても、Tableau ならデータの全体像を 1 か所で得られるため時間を節約できます。

どのようなデータソースにも接続

Tableau Exchange でコネクタのライブラリを調べて、手元のあらゆるデータソースに接続しましょう。

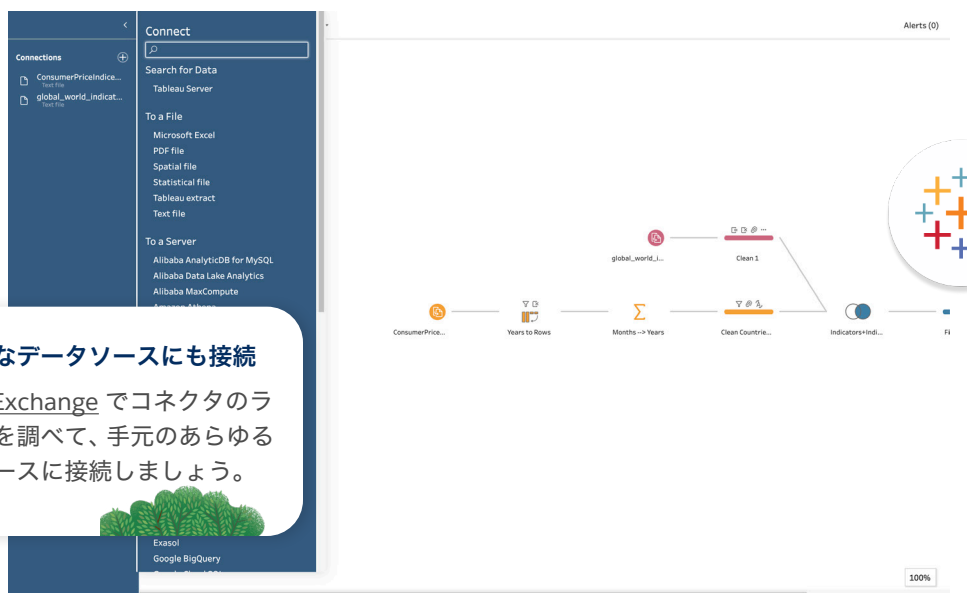


Tableau Prep を使うと、データの関係性を深く理解することができます

メリット1

データ準備の簡素化

ご存じのようにデータ整合性は大変重要で、データ分析の質はデータによって決まります。しかし、データは乱雑になっていることもあります。たとえば、顧客のメールアドレスが複数ある場合や、名前にイニシャルを加えたり省略したりとまちまちになっている場合です。顧客データの解釈を誤らないようにするために、このような一貫性のなさを把握するにはどうすればいいでしょうか。

Tableau はユーザーに代わってデータのクリーニングと形式変換を行い、簡単にデータを利用できる状態にすることができます。[Tableau Prep](#) を使うと、[Tableau Desktop](#) や [Tableau Server](#) でデータ分析を行う前に、さまざまなソースのデータを実際に見ながらクリーニング、形式変換、組み合わせを行えます。Tableau Prep はデータのプロファイリング、クリーニング、結合、ユニオン、補完、強化などの機能でデータ準備のプロセスを簡素化するため、分析やビジュアライゼーション作成に使用できる状態のデータが簡単に得られます。

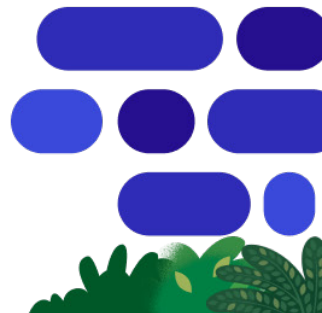
データが適切な状態になった後は、行レベルのデータ、各列のプロファイル、データ準備プロセス全体という3つのビューを切り替えられます。データを編集した場合、たとえ数百万行のデータであっても、またどのビューからでもすぐに結果を確認できます。

編集が及ぼす影響は一目瞭然になります。また、編集を元に戻したい場合でも問題はありません。Tableau なら、ステップの並べ替えなどの処理を自由に試すことができます。さらに Tableau では、時とともにデータが破損していくリスクを心配せずに、数百万行のデータでもすべて保持することが可能です。



Tableau で Salesforce データを分析

[Data Cloud for Tableau](#) では、統合された顧客データに Salesforce インスタンスから接続できるため、顧客インサイトが簡単に見出せます。



メリット 2

あらゆる角度からデータを分析

データは知識だ、と言うためにはデータ分析の適切なツールが必要です。Tableau のユーザーインターフェイスは、インサイトの発見や傾向の予測のために、データを操作してさまざまなアプローチやビジュアライゼーションを試したいとユーザーが思うように作られています。

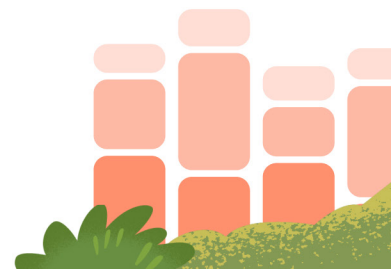
ドラッグ & ドロップ操作のダッシュボードの作成

Tableau は直感的なドラッグ & ドロップ操作のインターフェイスを中心に据えているため、ダッシュボードが簡単に作成できます。さまざまなフィルターやドロップダウンメニューから選んで、いろいろな角度からデータを調べることも、重要度が極めて高いビジネス課題に答えを出すことも可能です。

たとえば、国際銀行ですべての顧客を調べているとしましょう。サンプルの大きさはどのくらいになるでしょうか。人口 10,000 人未満の都市でモバイルバンキングサービスを利用しているユーザーといった、より具体的なデータセットを調べることはできるでしょうか。あるいは、小規模と中規模の都市のモバイルバンキングユーザーを含めるようにデータセットを拡大すれば、もっとよく調べられるようになるでしょうか。

知りたいという情熱を持ち続けながらパターンが見えるまで繰り返し、繰り返し、試し続けてください。たとえば、通常低迷する四半期や年末の需要急増に備えて適切な計画を立てるために、分析の日付範囲を変更してさまざまな傾向線を調べてもいいでしょう。

データの分析では、データビジュアライゼーションの選択肢をすべて検討しましょう。Tableau のデータビジュアライゼーション (Viz と呼ばれます) は新しいデータも変化するデータも扱えるように最適化されているほか、ユーザーが作り始めるときの支援として Tableau は最新の適切な Viz を提案します。忘れてはならないのは、円グラフや棒グラフが常に適しているとは限らないということです。データによっては、ヒートマップや散布図、ガントチャート、バブルチャートとしてビジュアル化の方が適しているかもしれません。さまざまな色を使った複数のタイプの Viz を利用すると、全体像が見えやすくなるとともに、通常のレポートでは対処できない問題の本質を探ることができます。

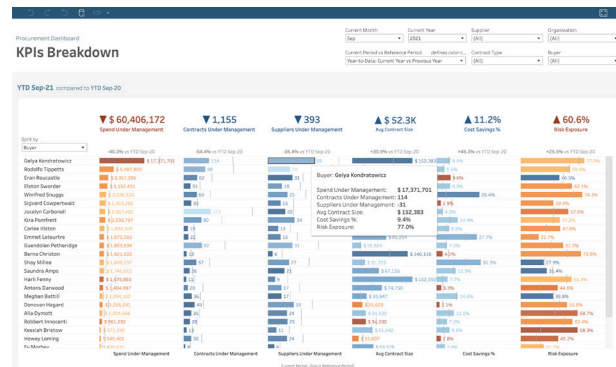


メリット 2

3種類の Viz を詳しく見てみましょう。

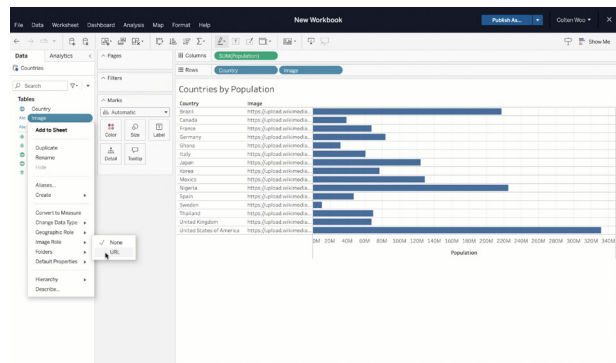
ブレットグラフ

ブレットグラフは、複数の目標に向けた進捗状況を最小限のスペースで追跡する場合に使用します。縦線が各データセットの目標値を示し、2つの色は各データセットが目標を達成したかどうかを示しています。それにより、分析しやすさと見やすさが実現されています。



画像の埋め込み

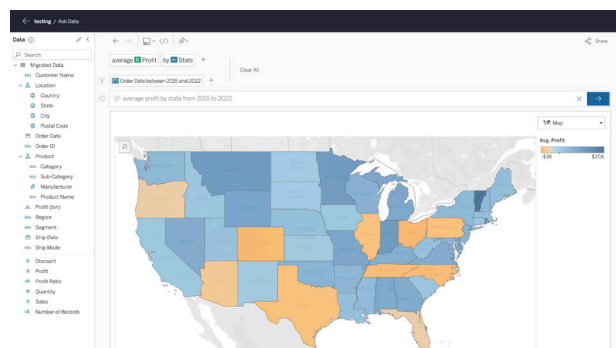
画像はデータ分析の強力なツールです。[イメージの役割]機能を使うと、簡単に画像をデータに結びつけて、エクスポート可能な行と列に並べ替えることができます。また、画像は外部で管理して、ストレージのコストとワークブックのサイズを抑えることも可能です。製品名や品目コードではなく画像を使えば、簡単によりわかりやすい Viz になります。



このビューでは国名の代わりに国旗アイコンが使われているため、一目でデータがわかるようになり、この分析に親しみやすさが生まれます。

地理空間マップ

Excel で一般的ではないデータビジュアライゼーションの好例がマップです。カスタムジオコーディングや場所に関するインサイトを使って、地理的に傾向を調べることができます。組織のデータを異なる視点から調べるために、地理的情報の階層を使ってマップにレイヤーを追加してみましょう。また、空間データの結合機能を使うと、地理的な特徴や空間的な特徴に基づいて2つのデータセットを組み合わせたりリンクしたりすることもできます。



データをマップにして、地域の色分けなどで地理的な細かい差異をわかりやすくしましょう。

メリット 2

Tableau を使った計算

Tableau では、計算式を使って既存のデータから新しいデータを作成できるほか、計算の実行も可能です。計算の機能を使うと、掘り下げて傾向を分析し把握することも、当初の探索に基づいてカスタムの指標を作成することもできます。ニーズに合うように値を形式変換するには表計算を使ってみましょう。たとえば総売上でランク付けした車種、車種の売上の累計、1車種が自動車売上の合計に占める割合などを示す表計算が可能です。また、Viz を作成する前に、特定のディメンションを設定して計算を微調整することもできます。

Tableau アクセラレーターですぐ開始できる分析

インサイトをすぐ必要としていて Viz を一から作成する時間がない場合は、アクセラレーターにデータを接続してみましょう。これは、隅々までカスタマイズ可能ですぐに使えるダッシュボードです。100 を超える部門や業界、ビジネスアプリケーションのユースケースに対応したアクセラレーターが用意されており、たとえば小売店の損失防止データに関心がある場合や、コールセンターのパフォーマンスが高いオペレーターを把握したい場合などに利用できます。入手可能なすべてのアクセラレーターは、Tableau Exchange に掲載されています。

The screenshot displays the Tableau Exchange interface. At the top, there is a search bar labeled "Search the Exchange" and a "SIGN IN" link. Below the navigation tabs (Dashboard Extensions, Connectors, Accelerators), the main content area is titled "Tableau Exchange" with the tagline "Do more with powerful offerings created by our talented Developer Community." The page is divided into two main sections: "Dashboard Extensions" and "Connectors".

Dashboard Extensions: This section includes five featured items:

- DreamTeams:** by Infotopics | Apps for Tableau. Description: "Close the loop and collaborate immediately from your Tableau dashboard in Microsoft Teams!"
- ShowMeMore 2.0:** by Infotopics | Apps for Tableau. Description: "Add new visualization types like the Sankey Diagram and Radar Chart to your Tableau..."
- Custom Logo:** by Biztory. Description: "Dynamically display an image/logo based on the values in your data, customizing your..."
- Next Dashboard:** by Biztory. Description: "Automatically forwards the user's browser to the next configured dashboard after a certain delay."
- Pixel Perfect:** by USEReady. Description: "Pixel Perfect is a Tableau extension for print ready well formatted reporting."

Connectors: This section includes five featured items:

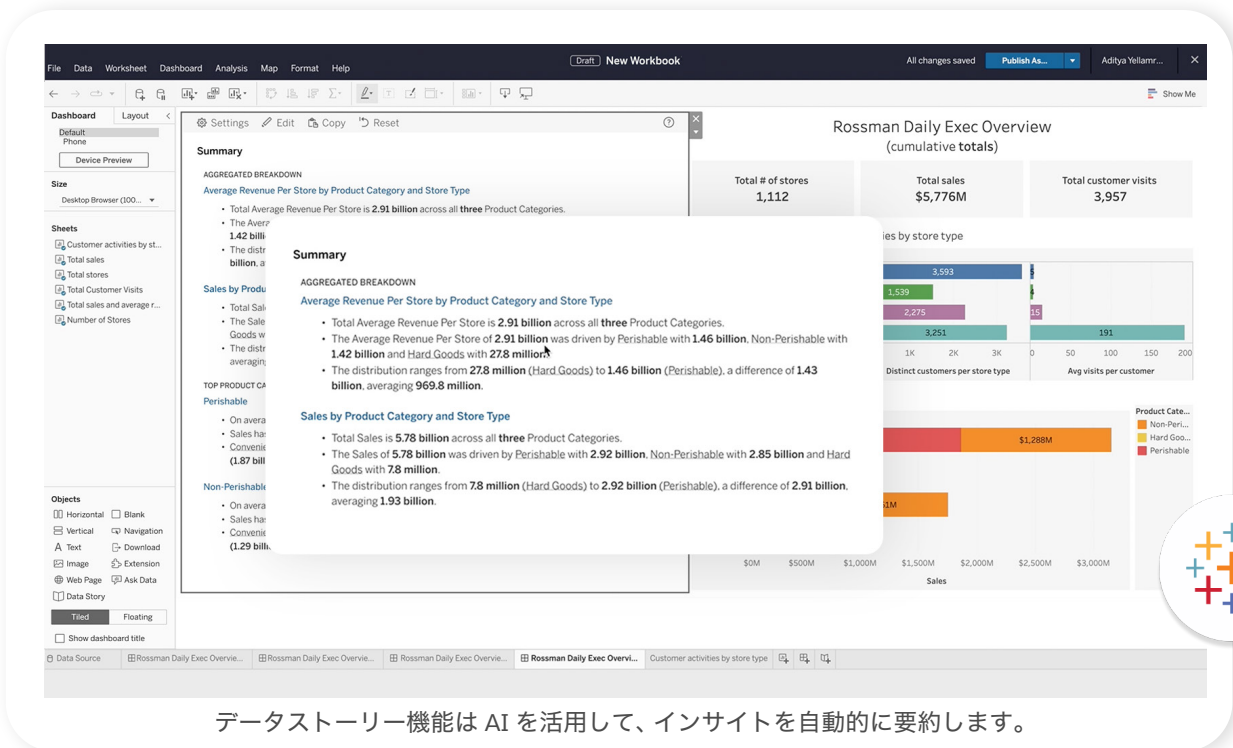
- Palantir Foundry:** by Palantir Foundry.
- Couchbase Analytics:** by Couchbase Analytics.
- Amazon DocumentDB:** by AWS. Marked as "BETA".
- Altinity Connector for ClickHouse:** by Altinity Inc.
- Denodo JDBC:** by Denodo. Includes a "Feedback" button.

A circular logo with a grid of colored plus signs is visible on the right side of the screenshot.

メリット 2

自然言語によるビジュアライゼーション強化

ダッシュボードのエグゼクティブサマリーは書くのに時間がかかるうえ、データが更新される度に書き直さなければなりません。しかし、もうその必要はなくなりました。Tableau データストーリー機能は AI を活用して、データビジュアライゼーションから有益なインサイトとナラティブを生成。データ利用をさらに身近に、さらに興味を引くものにすることができます。また、ビジネス特有の指標を含めるように言葉をカスタマイズして、組織全体のビジネスユーザーにとって理解しやすいものにすることも可能です。さらに、最も適切な Viz を見つけるために別の Viz を参照すると、それに合わせてデータストーリーも自動的に対応します。



傾向の予測

未来が見える魔法の水晶玉というものは残念ながらありません。しかしそれには及ばなくても、Tableau には予測モデリング機能があります。既存のデータを活用して、ビジネスの成長や顧客行動などを予測しましょう。

Tableau は指数平滑法と呼ばれる手法を使って、既存のデータから予測を生成します。データを予測する傾向線も、ワンクリックでチャートに追加することができます。また、予測のオプションとして、ほとんどのビューに向いている Tableau の自動モデルと、傾向や季節性があるデータに向いている加算モデルや乗算モデルが用意されています。

メリット3

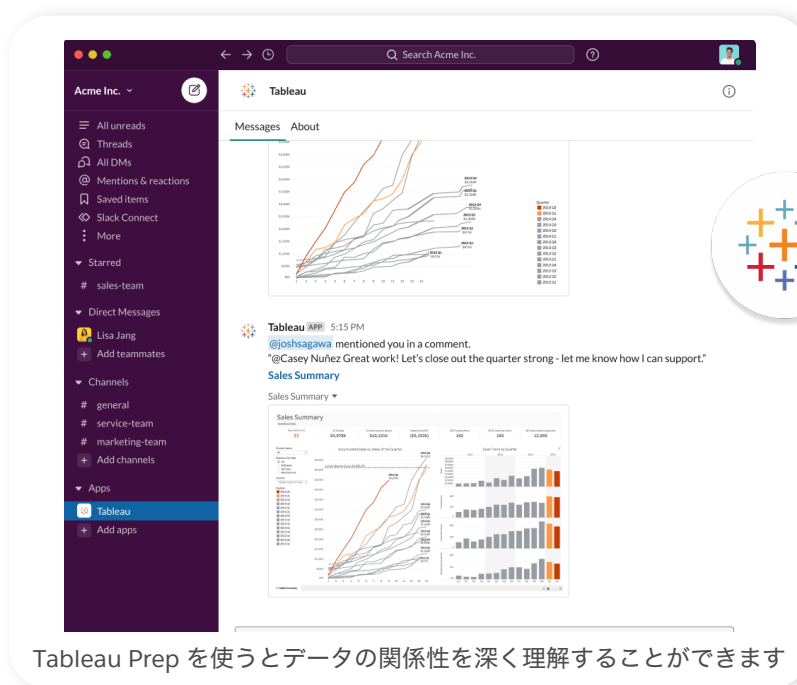
ステークホルダーへのデータとインサイトの提供

サイロ化したデータとは役に立たないデータです。Tableau なら、セキュアかつ信頼できる形で組織全体のデータ民主化を実現します。そのためスキルレベルにかかわらず、誰もが新しいインサイトを引き出し、ビジネスの成長を推進するための次の大きなアイデアを得ることができるようになります。

分析結果の共有

Tableau ではデータを Web から一元的に利用できるため、データ改変防止のためにロックしたスプレッドシートを渡す必要はありません。単にデータビジュアライゼーションをパブリッシュして、チームメンバーやステークホルダーと共有するだけで、ユーザーはダッシュボードの利用、新しいビジュアライゼーションの作成、発展させた問いへの対応、見出した新しいインサイトの共有を行うことができます。

Tableau を利用したインサイト共有の最大のメリットのひとつに、チームが古いデータやインサイトを見ていないかと不安を感じる必要はないことが挙げられます。Tableau はデータソースとのライブ接続を通じてダッシュボードを自動的に更新するため、最新のデータにリアルタイムでアクセスできます。また、指定した間隔で定期的な抽出更新スケジュールを設定してダッシュボードを最新の状態に保てるため、利用できる最新データを共有ユーザーに必ず見せるようにすることも可能です。



The screenshot shows a Slack interface for a channel named 'Acme Inc.'. On the left is a navigation sidebar with options like 'All unread', 'Threads', 'Direct Messages', and 'Channels'. The main content area displays a message from the 'Tableau APP' at 5:15 PM, which includes a comment mentioning '@joshagawa' and a 'Sales Summary' dashboard. The dashboard features a line chart showing sales trends over time and a table with columns for 'Sales', 'Marketing', 'Operations', and 'Finance'. A circular icon with a grid of plus signs is overlaid on the right side of the screenshot.

Tableau Prep を使うとデータの関係性を深く理解することができます

メリット3

Tableau では、チームが Slack でビジュアライゼーションを共有 できるため、ワークフローが保ちやすくなります。また Slack でアラートを設定して、Viz のコメントでメンションされた場合、アセットが共有された場合、データが所定のしきい値に達した場合に自動的な通知を受け取ることができます。

チームの誰もがAIで効率化できるようにしましょう

AI の力を活用すれば、ビジネスインサイトはデータエキスパートでなくとも見出すことができます。Tableau Pulse を使うと、データ利用者がワークフローの中で直接、各人と状況に合わせたデータやインサイトを得られます。Tableau Pulse はユーザーの質問を予測し、次にすべきことを決めるための支援を行う機能です。

[TABLEAU PULSE の紹介ビデオ](#)

プレゼンテーション時のリアルタイムの変更

たとえばミーティングで、当初のデータ分析でもチャートでも対応できない新しい質問を受けた経験はないでしょうか。テキサス州で、他のところよりトラックの移動が遅いのはなぜですか？ 交通量が他より多いからですか？ トラックの種類が要因ですか？ こうした質問に答えるために別のデータビジュアライゼーションを作成する必要がある場合は、次回のミーティングまで持ち越しにせざるを得なくなります。

起こりがちな状況ですが、必ずしもそうする必要はありません。Tableau なら、インタラクティブなプレゼンテーションを作成し、リアルタイムでビューに変更を加えることで、発展させた質問に対応することができます。最新のデータフィードを使用したインタラクティブなダッシュボードであれば、ビューのフィルタリング、パラメーターの調整、即時の計算、参照元データを調べるためのドリルダウンをミーティング中に行えます。

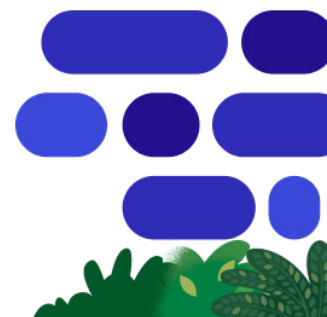


Tableau による効率化が AI で一層パワフルに

ビジネスイノベーションと顧客の要求のスピードに後れを取らないようにするために、組織はリアルタイムのデータとインサイトを活用する必要があります。今こそ、静的なスプレッドシートとチャートの制約から自らを解放し、データ探索やインサイト、インタラクティブ機能のまったく新しい世界へ足を踏み出すときです。

AI を活用した Tableau の BI ツールは、インタラクティブなビジュアライゼーション、そして使いやすいデータとインサイトを組織が規模に応じて活用できるようにすることで、データの民主化を支援します。Tableau なら、誰もが質の高いビジネス上の意思決定を行えるようになります。

tableau.com/ja-jp/trial から無料トライアル版をぜひお試しください。

その他のリソース

アナリスト向けのリソース

TABLEAU コミュニティへの参加

TABLEAU を無料で試す





Tableau はお客様がデータを見て理解できるように支援します。Tableau は、強力な AI、データ管理およびコラボレーション機能を活用したビジュアル分析を提供します。個人からあらゆる規模の組織に至るまで、世界中のお客様が Tableau を選び、その高度な分析を使用して、実効力のあるデータドリブンな意思決定を促進しています。

また Tableau は、企業に顧客データの共有ビューを提供する顧客関係管理 (CRM) プラットフォームの Salesforce Customer 360 と統合されているため、ワークフローに直接組み込まれた直感的に使用できる強力で包括的な分析機能を、すべての部門で活用できます。