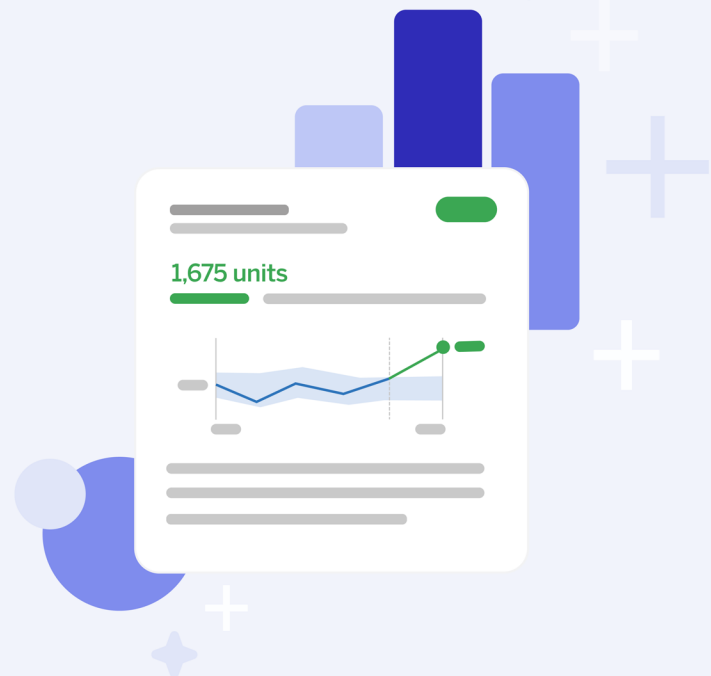




Excel war gestern:

Machen Sie Ihre Daten
smarter, leistungsstärker
und leichter
handhabbar
mit Tableau



Inhalt

Drei Vorteile von Tableau, bei denen Excel passen muss	03
Vorteil 1: Nahtlose Optimierung Ihrer Daten	04
• Einfaches Konsolidieren von Daten.....	04
• Einfaches Vorbereiten der Daten.....	05
Vorteil 2: Analyse der Daten aus verschiedenen Blickwinkeln.....	06
• Erstellen von Drag & Drop-Dashboards	06
• Verwenden von Tableau für Berechnungen.....	08
• Verwenden von Tableau-Beschleunigern für die schnelle Analyse	08
• Aufwerten von Visualisierungen mit natürlicher Sprache	09
• Prognostizieren von Trends	09
Vorteil 3: Bereitstellung von Daten und Erkenntnissen für Stakeholder	10
• Teilen der Erkenntnisse mit anderen	10
• Vornehmen von Echtzeit-Änderungen beim Präsentieren.....	11
Mit Tableau mehr erreichen – dank KI jetzt noch leistungsfähiger	12
Weitere Ressourcen	12



Drei zentrale Vorteile von Tableau, die Excel nicht bieten kann

Suchen Sie nach der richtigen Strategie für Ihr Unternehmen? Möchten Sie dafür aus Ihren Daten neue Trends ermitteln und Erkenntnisse gewinnen?

Heutzutage ist der Wettbewerb härter denn je. Datenanalysten interessieren sich deshalb für Tools, mit denen sie im Handumdrehen Mehrwert aus ihren Daten schöpfen können, um den Geschäftsbetrieb produktiv zu unterstützen. Einst war dafür Microsoft Excel das Tool der Wahl, also die Ressource, mit der Daten nachverfolgt und strukturiert sowie finanzielle, mathematische und statistische Berechnungen durchgeführt wurden. Doch in der schnelllebigen Geschäftswelt von heute reicht das gute alte Spreadsheet nicht mehr aus, um die komplexen Herausforderungen bewältigen und den steigenden Kundenerwartungen nachkommen zu können.

Mit leistungsstarken Tools für visuelle Datenstorys und künstlicher Intelligenz (KI) macht Tableau Ihre Daten smarter, leistungsstärker und leichter handhabbar. Ob Sie nun von Beruf Datenanalyst sind oder einfach täglich auf Daten angewiesen sind: Tableau ist die Business Intelligence-Plattform, die jedermann mit datenbasierten Erkenntnissen für verbesserte Geschäftsentscheidungen unterstützt.

In diesem E-Book zeigen wir Ihnen drei Vorteile von Tableau, die Ihnen dabei helfen, mehr Nutzen aus Ihren Daten zu ziehen.



VORTEIL 1


Nahtlose Optimierung Ihrer Daten

Das, was Tableau so leistungsfähig macht, bleibt dem Betrachter verborgen: Hyper, die extrem schnelle SQL-Engine von Tableau, mit der Abfragen und ETL-Transformationen für große, komplexe Datensätze verarbeitet werden. Sie optimiert die Antwortzeiten von Tableau, sodass sich Daten auch bei sehr großen Datenbeständen in Sekunden kombinieren, abfragen und extrahieren lassen. Dies vereinfacht die Ausführung sämtlicher Funktionen und verbessert ihre Leistungsfähigkeit.

Einfaches Konsolidieren von Daten

Mit Excel können Sie vermutlich feststellen, wie viele Kunden Sie in jeder Region haben. Das ist für den Anfang ganz gut. Was machen Sie aber, wenn Sie wissen möchten, warum die Kundenzufriedenheit in Kanada geringer ist als in den USA? Liegt es an der Lieferzeit? An der Produktqualität? Daran, dass das Vertriebsteam in Toronto sitzt? Die möglichen Antworten sind beinahe unbegrenzt. Zur Klärung benötigen Sie die Möglichkeit, Ihre Datenquellen zusammenzuführen.

Mit Tableau können Sie alle Daten in Ihren verschiedenen Excel-Arbeitsblättern und -Arbeitsmappen sowie Daten aus anderen Datenquellen, wie Snowflake, Google Analytics und BigQuery, an einem Ort zusammenfassen. Durch schnelles Konsolidieren von Untertabellen, Arbeitsblättern und Arbeitsmappen fügen Sie Ihren Daten Kontext hinzu und führen sie gleichzeitig zusammen. Mit Tableau können Sie sich alle Ihre Daten, egal woher, an einem zentralen Ort ansehen – das spart Zeit und Nerven.



The image shows a screenshot of the Tableau Prep interface. On the left, a 'Connections' pane lists various data sources like 'ConsumerPriceIndex', 'global_world_indicat...', 'Microsoft Excel', 'PDF file', 'Spatial file', 'Statistical file', 'Tableau extract', and 'Text file'. A 'Connect' pane is open, showing options to connect to a file or a server. The main workspace displays a data flow diagram with steps: 'ConsumerPrice...', 'Years to Rows', 'Months -> Years', 'Clean Countries...', 'Indicators+Indi...', and 'Fi'. A circular callout highlights a cluster of plus signs. A text box on the left contains the following text:

Zugriff auf alle Ihre Daten
In unserer Konnektoren-Bibliothek in [Tableau Exchange](#) finden Sie Konnektoren für alle erdenklichen Datenquellen.

Tableau Prep hilft, Beziehungen in Ihren Daten zu verstehen.

VORTEIL 1

Einfaches Vorbereiten der Daten

Wahrscheinlich kennen Sie die alte Weisheit zum Thema „Datenintegrität“: „Die Datenanalyse kann immer nur so gut sein wie die Daten.“ Und Sie wissen bestimmt auch, dass Daten oft alles andere als strukturiert sind. Da gibt es Kunden, die mehrere E-Mail-Konten haben und andere, die ihren Namen mal mit und mal ohne Mittel-Initial schreiben. Wie kann man solche Unstimmigkeiten ausfindig machen, damit die Kundendaten nicht fehlinterpretiert werden?

Tableau hilft Ihnen, Ihre Daten durch Bereinigen und Formatieren im Handumdrehen in einen verwertbaren Zustand zu überführen. Mit [Tableau Prep](#) können Sie Daten aus einer Vielzahl von Quellen bereinigen, formatieren und kombinieren, bevor sie dann in [Tableau Desktop](#) oder [Tableau Server](#) analysiert werden. Mithilfe von Features wie Profilerstellung, Datenbereinigung, Verknüpfungen, Vereinigungen, Zuschreibung und Datenanreicherung optimiert Tableau Prep die Datenvorbereitung, damit Ihre Daten analysiert und visualisiert werden können.

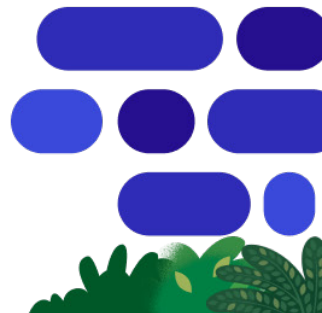
Wenn sich die Daten dann in einem verwertbaren Zustand befinden, können Sie zwischen drei Ansichten auswählen: Daten auf Zeilenebene, Profile der einzelnen Spalten oder die Gesamtansicht der Datenvorbereitung. In jeder dieser Ansichten sehen Sie sofort, was sich ändert, wenn Sie die Daten bearbeiten – auch bei Millionen von Zeilen.

Die Folgen Ihrer Bearbeitung werden umgehend ersichtlich. Sie möchten eine Änderung rückgängig machen? Das ist kein Problem. Mit Tableau haben Sie die Möglichkeit, Schritte flexibel neu anzuordnen und zu experimentieren. Auch wenn es um Millionen von Datenzeilen geht, speichert Tableau diese komplett – wobei sichergestellt ist, dass die Daten im Laufe der Zeit nicht beschädigt werden.



Analysieren Ihrer Salesforce-Daten in Tableau

Mit [Data Cloud für Tableau](#) können Sie auf konsolidierte Kundendaten aus Ihrer Salesforce-Instanz zugreifen und so im Handumdrehen Erkenntnisse zu Ihren Kunden gewinnen.



VORTEIL 2

Analyse der Daten aus verschiedenen Blickwinkeln

Daten bedeuten Wissen – wenn Sie über die richtigen Tools verfügen, um sie zu analysieren. Die Benutzeroberfläche von Tableau ermutigt die Benutzer dazu, mit den Daten zu spielen und mit unterschiedlichen Ansätzen und Visualisierungen zu experimentieren, um so zu Erkenntnissen zu gelangen und Trends zu prognostizieren.

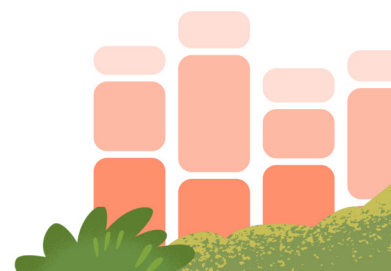
Erstellen von Drag & Drop-Dashboards

Das Herzstück von Tableau bilden intuitive Drag & Drop-Oberflächen, die das Erstellen von Dashboards vereinfachen. Sie können aus einer Vielzahl von Filtern und Dropdown-Menüs auswählen, um Daten aus verschiedenen Perspektiven zu bewerten und Antworten auf Ihre wichtigsten geschäftlichen Fragestellungen zu bekommen.

Angenommen, Sie schauen sich die Daten aller Kunden Ihrer internationalen Bank an. Wie groß soll die Stichprobe sein? Ist es möglich, mit einer spezifischeren Teilmenge der Daten zu arbeiten, z. B. mit den Nutzern von Mobile-Banking-Diensten in Städten unter 10.000 Einwohnern? Oder ist Ihnen besser mit einer Ansicht geholfen, in der Ihr Datensatz um Mobile-Banking-Nutzer in kleinen und mittleren Städten erweitert wird?

Bleiben Sie neugierig und wiederholen Sie Ihre Schritte so lange, bis sich spezielle Muster erkennen lassen. Sie können z. B. den Datenbereich Ihrer Analyse ändern, um unterschiedliche Trendlinien zu ermitteln. So lässt sich für traditionell schwache Quartale genauso wie für das umfangreiche Jahresendgeschäft entsprechend planen.

Für die Analyse von Daten ist es am besten, wenn Sie alle Optionen der Datenvisualisierung ausprobieren. Die Datenvisualisierungen von Tableau sind so optimiert, dass sich neue und geänderte Daten problemlos verarbeiten lassen. Tableau macht auch Vorschläge für neue und hilfreiche Visualisierungen, um Ihnen den Einstieg zu erleichtern. Denken Sie daran, dass ein Kreis- oder Balkendiagramm nicht immer die richtige Lösung sein muss. Ihre Daten sind vielleicht überzeugender und aussagekräftiger, wenn sie als Heatmap, Streudiagramm, Gantt-Diagramm oder Blasendiagramm dargestellt werden. Mit mehreren Visualisierungstypen und unterschiedlichen Farben ist es meist eher möglich, ein komplettes Bild der Situation zu zeichnen und die zentralen Fragen zu beantworten, die Standardberichte nicht erfassen.

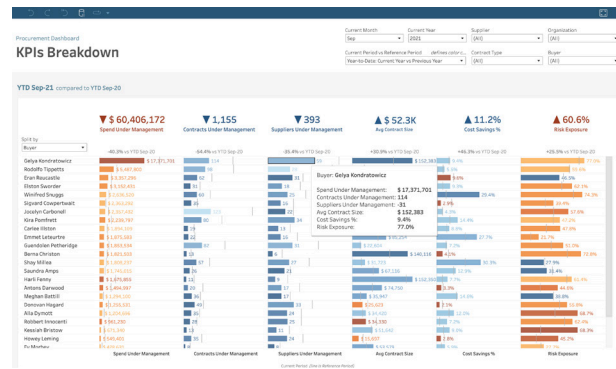


VORTEIL 2

Lassen Sie uns einen genaueren Blick auf drei Visualisierungstypen werfen.

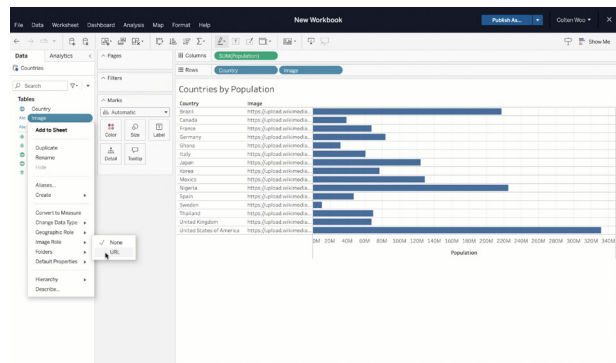
Bullet-Diagramme

Bullet-Diagramme helfen mit wenig Platzbedarf festzustellen, wo man in Bezug auf verschiedene Ziele steht. Vertikale Balken stehen für den angestrebten Zielwert und anhand der zwei verwendeten Farben pro Balken lässt sich schnell und einfach ablesen, inwieweit dieser Zielwert erreicht wurde. Das macht die Analyse und Erkenntnisgewinnung denkbar einfach.



Eingebettete Bilder

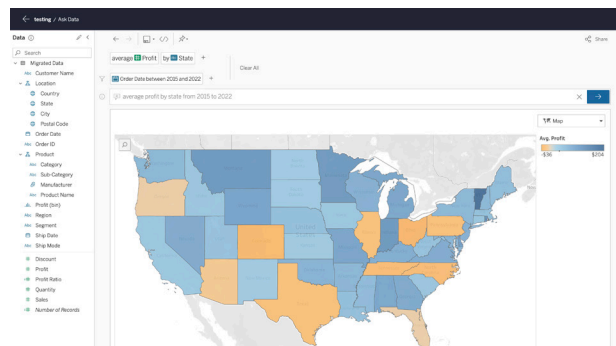
Ein Bild sagt mehr als tausend Worte – das gilt auch beim Analysieren von Daten. Mit der Funktion „Rolle des Bildes“ können Sie auf einfache Weise Bilder mit Ihren Daten verknüpfen und diese in exportierbare Zeilen und Spalten sortieren. Darüber hinaus lassen sich diese Bilder extern verwalten, was die Speicherkosten minimiert und die Größe der Arbeitsmappe auf ein verwaltbares Maß reduziert. Die Verwendung von Bildern anstelle von Produktnamen oder Artikelcodes ist eine einfache Möglichkeit, Visualisierungen benutzerfreundlich zu gestalten.



In dieser Ansicht werden neben den Ländernamen zusätzlich noch die zugehörigen Flaggen angezeigt. So können Sie mit einem Blick erkennen, worauf sich die Daten beziehen, und die Analyseergebnisse besser verstehen.

Landkarten

Landkarten sind ein gutes Beispiel für eine Datenvisualisierung, die in Excel standardmäßig nicht angeboten wird. Dieser Visualisierungstyp ermöglicht die Identifizierung von Trends anhand geografischer Merkmale – mit benutzerdefinierter Geokodierung und Standortinformationen. Geografische Hierarchien helfen Ihnen, Ihren Landkarten verschiedene Ebenen hinzuzufügen, mit denen Sie Ihre Daten aus unterschiedlichen Blickwinkeln untersuchen können. Sie können auch zwei Datensätze mithilfe räumlicher Verknüpfungen anhand ihrer geografischen oder räumlichen Merkmale miteinander kombinieren.



Stellen Sie Daten als Landkarte dar, damit die Betrachter geografische Details etwa durch Unterscheidung von Regionen nach Farben sofort erkennen können.

VORTEIL 2

Verwenden von Tableau für Berechnungen

Tableau bietet die Möglichkeit, durch Berechnungen aus vorhandenen Daten neue Daten zu machen, und kann diese Berechnungen gleich auch selbst durchführen. Berechnungen ermöglichen es, Analysen zu vertiefen, Trends zu ermitteln und zu verstehen oder nach der ersten Exploration benutzerdefinierte Metriken zu erstellen. Nutzen Sie Tabellenberechnungen, um Werte an Ihre Anforderungen anzupassen – zum Beispiel um so Automodelle nach Gesamtverkäufen, laufenden Gesamtwerten der Automodellverkäufe oder dem Anteil eines bestimmten Modells an den Gesamtautverkäufen darzustellen. Durch Festlegung spezieller Dimensionen können Sie Ihre Berechnungen weiter verfeinern, bevor Sie Ihre Visualisierung erstellen.

Verwenden von Tableau-Beschleunigern für die schnelle Analyse

Wenn Sie Erkenntnisse sofort benötigen und keine Zeit haben, eine Visualisierung komplett neu zu erstellen, können Sie Ihre Daten einem Beschleuniger übergeben – einem anwendungsfertigen und komplett konfigurierbaren Dashboard. Beschleuniger gibt es für Anwendungsfälle für mehr als 100 Funktionen, Branchen und Geschäftsanwendungen – ob es darum geht, Statistiken zur Schadenverhütung für eine Reihe von Einzelhandelsfilialen zu erstellen, oder um die Ermittlung der leistungsstärksten Mitarbeiter in einem Callcenter. Die Beschleuniger stehen in Tableau Exchange zur Auswahl.

The screenshot displays the Tableau Exchange interface. At the top, there is a search bar labeled "Search the Exchange" and a "SIGN IN" link. Below the search bar, there are navigation tabs for "Dashboard Extensions", "Connectors", and "Accelerators". The main content area is titled "Tableau Exchange" and includes the tagline "Do more with powerful offerings created by our talented Developer Community." Below this, there are two main sections: "Dashboard Extensions" and "Connectors".

Dashboard Extensions: This section is described as "Add functionality to your dashboards using web applications." It features five cards:

- DreamTeams:** by Infotopics | Apps for Tableau. Description: "Close the loop and collaborate immediately from your Tableau dashboard in Microsoft Teams!"
- ShowMeMore 2.0:** by Infotopics | Apps for Tableau. Description: "Add new visualization types like the Sankey Diagram and Radar Chart to your Tableau..."
- Custom Logo:** by Biztory. Description: "Dynamically display an image/logo based on the values in your data, customizing your..."
- Next Dashboard:** by Biztory. Description: "Automatically forwards the user's browser to the next configured dashboard after a certain delay."
- Pixel Perfect:** by USEReady. Description: "Pixel Perfect is a Tableau extension for print ready well formatted reporting."

Connectors: This section is described as "Enable Tableau to access additional databases and applications." It features five cards:

- Palantir Foundry:** by Palantir Foundry.
- Couchbase Analytics:** by Couchbase Analytics.
- Amazon DocumentDB:** by AWS. Marked as "BETA".
- Altnity Connector for ClickHouse:** by Altnity Inc.
- Denodo JDBC:** by Denodo. Includes a "Feedback" button.

On the right side of the screenshot, there is a circular icon containing a grid of plus signs in various colors (blue, orange, red, green).

VORTEIL 2

Aufwerten von Visualisierungen mit natürlicher Sprache

Das zeitraubende Erstellen von Kurzfassungen Ihrer Dashboards, inklusive der unvermeidlichen Änderungen, wenn die Daten aktualisiert werden, gehört nun der Vergangenheit an. [Tableau Data Stories](#) generieren mithilfe künstlicher Intelligenz anhand von Datenvisualisierungen aussagekräftige Erkenntnisse und Erzählungen. Die Datennutzung wird dadurch vereinfacht und attraktiver. Sie können die Sprache auch so konfigurieren, dass geschäftsspezifische Metriken eingebunden werden, damit die Geschäftsanwender in Ihrem Unternehmen die Daten besser nachvollziehen können. Und während Sie aus den verschiedenen Visualisierungen diejenige auswählen, die sich am besten für Sie eignet, werden die Datenstorys dynamisch angepasst.

Datenstorys fassen mithilfe von KI Erkenntnisse automatisch für Sie zusammen.

Prognostizieren von Trends

Wer wünscht sich nicht eine Glaskugel, um mit ihr in die Zukunft zu blicken. Die Prognose- und Vorhersagemodellierung von Tableau hilft bei der Entscheidung über die nächsten Schritte. Nutzen Sie Ihre vorhandenen Daten, um Geschäftswachstum, Kundenverhalten und mehr vorherzusagen.

Tableau verwendet zum [Generieren von Prognosen](#) aus vorhandenen Daten ein „exponentielle Glättung“ genanntes Verfahren. So können Sie Ihrem Diagramm mit nur einem Mausklick eine prognostizierende Trendlinie hinzufügen. Hinsichtlich der Prognose haben Sie zwei Möglichkeiten: Entweder Sie verwenden das automatische Modell von Tableau – gut geeignet für die meisten Ansichten – oder Sie geben ein additives oder multiplikatives Modell an. Letzteres eignet sich besser für Daten zu Trends oder saisonalen Bedingungen.

VORTEIL 3

Bereitstellung von Daten und Erkenntnissen für Stakeholder

Daten in Silos sind verschwendete Daten. Tableau ermöglicht die unternehmensweite Demokratisierung von Daten, sicher und vertrauenswürdig. So kann jeder im Unternehmen, ganz gleich wie qualifiziert, neue Erkenntnisse zutage fördern und kreative Ideen zum Wohle des Geschäfts beisteuern

Teilen der Erkenntnisse mit anderen

Mit Tableau sind Ihre Daten zentral im Internet verfügbar. Sie müssen also keine gesperrten Spreadsheets versenden, um der Infektion von Daten vorzubeugen. Veröffentlichen Sie einfach Datenvisualisierungen und teilen Sie sie mit Ihren Teamkollegen und Stakeholdern. Diese können dann Ihr Dashboard für sich nutzen und neue Visualisierungen entwickeln, Folgefragen stellen sowie eventuelle neue Erkenntnisse wiederum teilen.

Einer der größten Vorteile des Teilens von Erkenntnissen in Tableau besteht darin, dass Sie sich keine Gedanken machen müssen, dass Ihre Daten und Erkenntnisse möglicherweise nicht mehr auf dem neuesten Stand sind. Tableau aktualisiert Dashboards automatisch über Live-Verbindungen zu Datenquellen, sodass Sie immer Echtzeit-Zugang zu den neuesten Daten haben. Darüber hinaus können Sie regelmäßige Datenextrakte in festen Intervallen planen, um die Dashboards auf dem neuesten Stand zu halten. Damit wird sichergestellt, dass die Benutzer, mit denen Sie die Dashboards teilen, immer die aktuell verfügbaren Daten sehen.

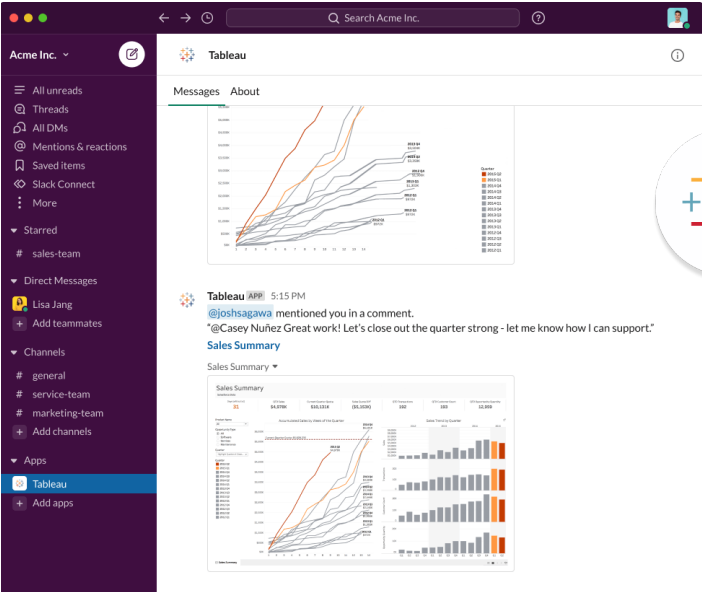


Tableau Prep hilft, Beziehungen in Ihren Daten zu verstehen.

VORTEIL 3

Mit Tableau müssen Sie Ihren Arbeitsablauf nicht unterbrechen, da Ihr Team Visualisierungen in Slack teilen kann. Legen Sie in Slack Benachrichtigungen fest, die Sie automatisch informieren, wenn Sie jemand im Kommentar zu einer Visualisierung erwähnt, eine Ressource mit Ihnen geteilt wird oder Ihre Daten einen bestimmten Schwellenwert erreichen.

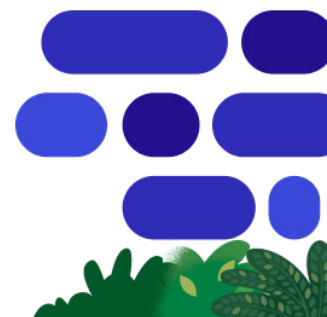
Jeden im Team dabei unterstützen, mit künstlicher Intelligenz mehr zu erreichen

Sie müssen kein Datenexperte sein, um Erkenntnisse zu gewinnen, die das Geschäft voranbringen – KI hilft auch hier. Tableau Pulse liefert Datennutzern personalisierte, kontextbezogene Daten und Erkenntnisse direkt im Workflow. Es ermittelt potenzielle Fragen und unterstützt Benutzer bei der Entscheidung über die nächsten Schritte.

[TABLEAU PULSE IN AKTION](#)**Vornehmen von Echtzeit-Änderungen beim Präsentieren**

Das kennt jeder von uns: Man präsentiert seine Daten in einem Meeting und die Leute stellen plötzlich Fragen, an die man bei der ursprünglichen Datenanalyse und der Erstellung des Diagramms gar nicht gedacht hat. Warum brauchen die Lastwagen in Texas länger als überall sonst? Ist der Verkehr dort dichter? Hängt es mit dem Typ der Lastwagen zusammen? Für Antworten auf diese Fragen braucht es eine andere Datenvisualisierung, also auch ein anderes Meeting.

Klingt vertraut? Es geht auch anders. Mit Tableau können Sie interaktive Präsentationen erstellen und umgehend auf Folgefragen reagieren, indem Sie die Ansicht ad hoc anpassen. In interaktiven Dashboards mit aktuellem Datenfeed haben Sie die Möglichkeit, Ansichten zu filtern, Parameter anzupassen, schnelle Berechnungen durchzuführen und Informationen aufzuschlüsseln, um die zugrunde liegenden Daten noch während des Meetings zu untersuchen.



Mit Tableau mehr erreichen – dank KI jetzt noch leistungsfähiger

Um immer auf der Höhe der geschäftlichen Neuerungen und der Kundenanforderungen zu sein, benötigt Ihr Unternehmen Zugang zu Daten und Erkenntnissen in Echtzeit. Es ist Zeit, die Beschränkungen hinter sich zu lassen, die statische Spreadsheets und Diagramme Ihnen auferlegen. Entdecken Sie eine ganz neue Welt der Datenexploration, der Erkenntnisse und der Interaktivität.

Die KI-gestützten Business Intelligence-Tools von Tableau fördern die Demokratisierung von Daten, indem Sie Unternehmen interaktive Visualisierungen sowie problemlos nutzbare Daten und Erkenntnisse in großem Umfang bereitstellen. Mit Tableau werden alle Mitarbeiter in die Lage versetzt, bessere geschäftliche Entscheidungen zu treffen.

Holen Sie sich noch heute Ihre kostenlose Testversion auf tableau.com/de-de/trial.

Zusätzliche Ressourcen

RESSOURCEN FÜR ANALYSTEN

WERDEN SIE MITGLIED DER TABLEAU-COMMUNITY

TABLEAU KOSTENLOS TESTEN





Tableau hilft Nutzern, ihre Daten sichtbar und verständlich zu machen. Tableau bietet Visual Analytics mit leistungsstarker KI, Datenmanagement und Möglichkeiten zur Zusammenarbeit.

Von Einzelpersonen bis zu Unternehmen jeder Größenordnung nutzen Kunden weltweit begeistert fortgeschrittene Analytics von Tableau für datengesteuerte Entscheidungen, die den Unterschied ausmachen.

Tableau ist außerdem in Salesforce Customer 360 eingebunden, eine CRM-Plattform zum Kundenbeziehungsmanagement, die Geschäftsbereichen eine geteilte Ansicht der Kundendaten zur Verfügung stellt. Jede Abteilung hat damit die Möglichkeit, die leistungsstärksten, umfassendsten und intuitivsten Analytics-Features zu nutzen, die direkt in die Workflows eingebunden werden können.