


Più valore per la tua azienda, con l'analisi dei dati **basata** sull'**AI**



Introduzione

Ti diamo il benvenuto nel futuro del business

Oggi si parla molto di AI e ci sono buoni motivi per farlo: la tecnologia cambierà il nostro modo di lavorare, prendere decisioni e la nostra vita quotidiana. Se vogliono crescere nel mondo delle possibilità future, le organizzazioni devono comprendere l'AI, il suo potenziale e i modi in cui si sta evolvendo. Ma che cos'è l'AI? In che modo l'analisi basata sull'AI offrirà valore alla tua azienda? In che modo Tableau può aiutarti a ricavarne dei vantaggi già oggi?




Questo e-book ti aiuterà a capire che cos'è l'AI, perché è importante e perché l'analisi basata sull'AI può offrirti dei vantaggi, che tu sia un analista o un business user.



Che cos'è l'AI?

L'intelligenza artificiale (AI) è una disciplina del settore informatico il cui obiettivo è consentire ai computer di agire imitando l'intelligenza umana, ad esempio riconoscendo oggetti o rispondendo in linguaggio naturale, oppure prendendo decisioni basate su nuovi contesti che il computer non aveva mai incontrato prima. La sigla "AI" è un termine generico per diversi tipi di tecnologie, come l'apprendimento automatico (ML) e l'elaborazione del linguaggio naturale (NLP).

Il fattore che differenzia l'AI dalle tecnologie informatiche tradizionali è il ricorso al calcolo delle probabilità per proporre delle previsioni di diverso tipo, ad esempio per stabilire se una fotografia raffiguri un gatto oppure no, ed è in grado di "imparare" e di migliorare le previsioni. Nella tecnologia informatica tradizionale ogni situazione in cui si vuole riconoscere un gatto richiede un'esplicita programmazione basata su condizioni e conferme (se l'animale ha quattro zampe, ha la pelliccia e miagola, allora è un gatto), dispendiosa in termini di tempo e soggetta a errori.



AI predittiva e AI generativa a confronto

La sigla "AI" è un termine generico che si riferisce a diverse tecnologie, ma possiamo classificare a livello generale l'AI in due categorie in base all'output:

AI predittiva

Questo tipo di AI esiste ormai da tempo e il suo output è spesso di natura numerica o binaria. Prevede i dati futuri basandosi sui dati storici. Alcuni esempi: la previsione dell'aumento dei ricavi o la probabilità che un contratto venga stipulato entro il trimestre, l'individuazione dello spam o di altri oggetti, o l'output di tecniche come la regressione lineare.

AI generativa

L'AI di questo tipo è relativamente nuova e genera contenuti analoghi ai dati con i quali è stata addestrata (ad esempio, testo o immagini). Alcuni esempi: la capacità di ChatGPT di generare del testo discorsivo, la capacità di Dall-E di generare nuove immagini e l'output di tecniche come le reti neurali. Anche l'AI generativa si basa fundamentalmente sulle previsioni, ma si distingue per le tecniche utilizzate e la natura creativa del suo output.

Oggi nella maggior parte dei casi si parla dell'AI generativa e delle opportunità che sta creando per le aziende.



L'AI generativa e la tua azienda

Per rimanere competitive nel mercato del futuro, le aziende dovranno adottare l'AI. L'AI generativa consente infatti di aumentare la produttività, offrire una customer experience più personalizzata, progettare nuovi business model e sviluppare nuove strategie di prodotto; tutto questo comporterà innovazioni dirompenti nei diversi settori e consentirà alle aziende di agire più velocemente, ottimizzare le operazioni, ridurre i costi e superare la concorrenza in modi nuovi e innovativi.

L'AI ha la capacità di "imparare" cosa funziona e cosa no, quindi può creare cicli virtuosi per migliorare. Ad esempio, si potrebbe usare l'AI generativa per aiutare i nuovi tecnici dell'assistenza clienti a essere più produttivi in meno tempo, generando automaticamente le risposte più utili ai problemi dei clienti in base ai dati storici del caso in esame. Via via che i clienti rispondono in modo positivo o negativo, l'AI potrebbe migliorare il suo approccio privilegiando gli elementi che contribuiscono a una customer experience positiva, a discapito di quelli che ne determinano una negativa. Si crea così una situazione vantaggiosa per tutti: i clienti sono più soddisfatti e il team di assistenza è più efficiente.

AI e analisi

I dati sono da sempre fondamentali per le aziende di maggior successo, che li usano per prendere decisioni migliori ed essere più efficienti. [Secondo lo State of Data and Analytics Report del 2023, il 96% dei dirigenti afferma che i dati e l'analisi migliorano il processo decisionale](#) e ora l'AI predittiva e quella generativa possono rendere l'analisi e la fruizione dei dati più facili per tutti, oltre che più efficaci.

Gli strumenti di business intelligence (BI) possono ricorrere all'AI per aiutare analisti e business user in diversi modi:

- ✓ **Semplificare l'esplorazione dei dati**
- ✓ **Rendere più semplice e veloce la preparazione dei dati**
- ✓ **Velocizzare l'accesso alle informazioni**
- ✓ **Sviluppare più rapidamente competenze negli strumenti basati sui dati, come Tableau**
- ✓ **Migliorare il processo decisionale basato sui dati**

In questo e-book approfondiremo il modo in cui l'analisi basata sull'AI di Tableau fornirà valore aggiunto e farà risparmiare tempo agli analisti e ai business user.

Ecco come l'analisi basata sull'AI fornirà valore aggiunto agli analisti

In ogni organizzazione gli analisti sono gli eroi dei dati. Sono gli esperti che puliscono, preparano ed esplorano i dati, aiutandoci a osservarli e comprenderli. Le loro competenze sono molto richieste e spesso lavorano in piccoli team (o da soli!) occupandosi di un gran numero di richieste. La disponibilità di tempo ed energie è sempre un problema e molti analisti:

- Dedicano parte del tempo ad attività non scalabili, come la stesura di report una tantum e ad hoc
- Hanno poco tempo per formare nuovi analisti in materia di best practice, competenze sui dati e relativi strumenti
- Sono divisi tra la necessità di agire velocemente e quella di essere precisi nelle analisi e nei risultati
- Svolgono attività ripetitive che pur richiedendo competenze relative ai dati sono noiose e dispendiose in termini di tempo

Nei prossimi due-cinque anni prevediamo che gli strumenti di analisi saranno sempre più orientati al linguaggio naturale, che l'AI avrà un ruolo di importanza crescente nell'attuazione e nell'automazione del lavoro relativo ai dati e che molte attività di reporting ripetitive saranno automatizzate. Le persone continueranno però ad avere un ruolo fondamentale nel processo di analisi. In [un documento di ricerca sulla costruzione di una forza lavoro](#)

[pronta per il futuro nell'era dell'AI](#), Deloitte Consulting rileva che la domanda di data scientist è aumentata del 344% dal 2013 e che la crescente ricerca da parte delle aziende di dipendenti esperti nell'analisi continuerà a superare l'offerta disponibile.



Lo sapevi?

Prevediamo che grazie all'AI gli analisti dei dati avranno più tempo per dedicarsi ad attività a maggior valore aggiunto, tra cui: modellazione con l'AI, analisi, convalida, definizione degli obiettivi e risposte a domande aperte.

Ad esempio, si prevede che entro il 2031 in Canada mancheranno due milioni di persone per occupare i posti di lavoro disponibili nel campo dell'analisi dei dati. Per contribuire allo sviluppo di nuove esperienze con dati, Tableau sta elaborando degli strumenti basati sull'AI destinati ad affrontare le attuali sfide degli analisti. Stiamo reinventando l'esperienza con i dati per i professionisti e i business user con [Einstein Copilot per Tableau e Tableau Pulse](#).



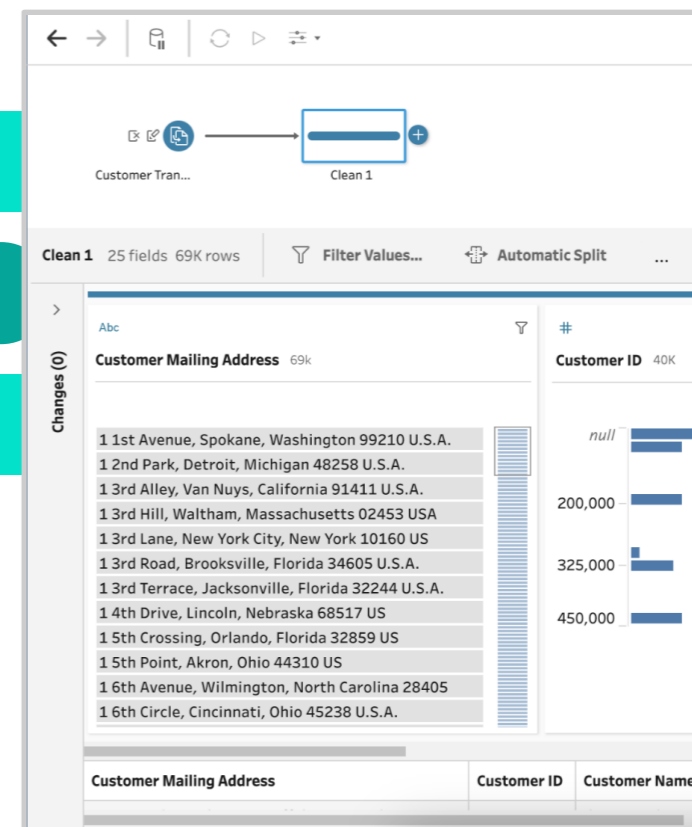
Risparmia tempo e aumenta la produttività

Einstein Copilot per Tableau (previsto per l'estate 2024) introduce in Tableau la potenza dell'AI generativa, con un assistente discorsivo basato sull'AI che aiuta gli analisti a risparmiare tempo e a essere più produttivi. Puoi immaginare Copilot come un collega attivo, che interagisce in linguaggio naturale, sempre disponibile per aiutarti:

- Esplora i dati più velocemente
- Semplifica la preparazione dei dati
- Automatizza le attività ripetitive
- Potenzia le competenze in Tableau più rapidamente
- Migliora le visualizzazioni e le dashboard in base alle best practice

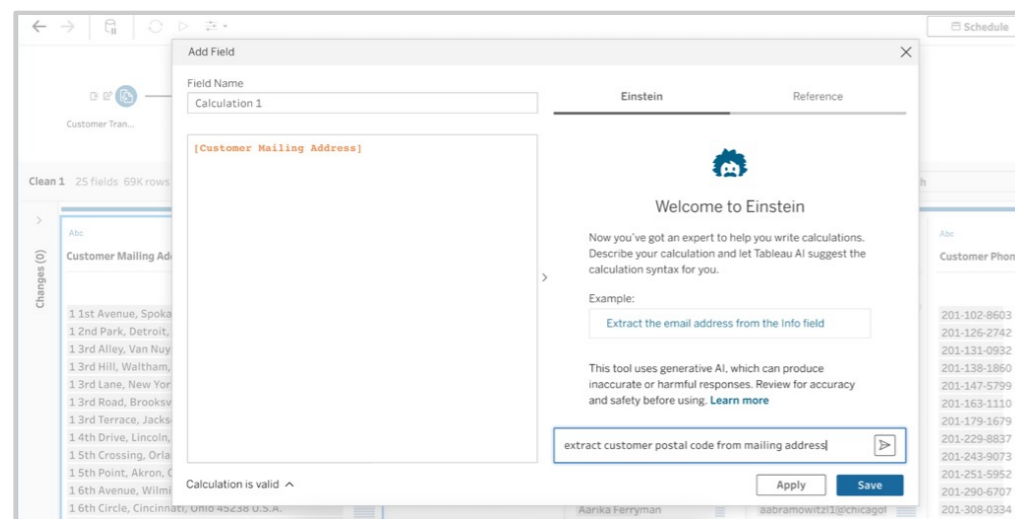
Come fa Einstein Copilot a fare tutto questo? Innanzitutto comprende il contesto dei dati, quindi può suggerire immediatamente domande pertinenti per l'analisi, aiutando gli analisti a evitare il problema del "foglio bianco" quando iniziano una nuova visualizzazione e a intraprendere rapidamente la loro analisi. Puoi chiedere a Einstein Copilot di riconoscere modelli, outlier, correlazioni e persino di suggerire l'approccio migliore per analizzare un determinato insieme di dati. Puoi così esplorare i dati più velocemente e trovare rapidamente informazioni pertinenti, indipendentemente dal tuo livello di conoscenza di Tableau.

Einstein Copilot inoltre semplifica la preparazione dei dati consentendo agli analisti di utilizzare il linguaggio naturale per elaborare i calcoli necessari per la pulizia dei dati. Ad esempio, consideriamo uno scenario frequente: supponiamo che tu abbia i dati dei clienti in Tableau Prep e nell'ambito della procedura di pulizia voglia estrarre i codici postali dagli indirizzi, ovvero inserire questi codici postali in una colonna:



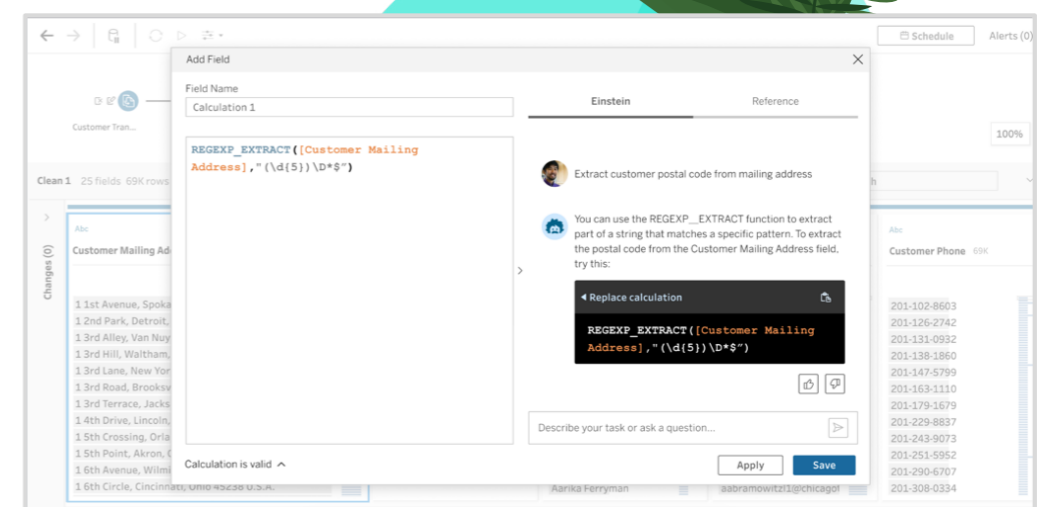
Codici postali incorporati negli indirizzi dei clienti.

Normalmente dovresti creare un campo calcolato usando funzioni specifiche per estrarre i codici postali, ma questi calcoli di preparazione dei dati possono essere complessi e richiedere tempi lunghi. Con Einstein Copilot un analista può semplicemente fare una richiesta in linguaggio naturale, digitando ad esempio "estrai il codice postale del cliente dall'indirizzo".



Chiedi all'AI di estrarre i codici postali in linguaggio naturale.

Einstein Copilot comprende la richiesta in linguaggio naturale ed elabora il calcolo, che puoi esaminare prima di applicarlo ai dati:

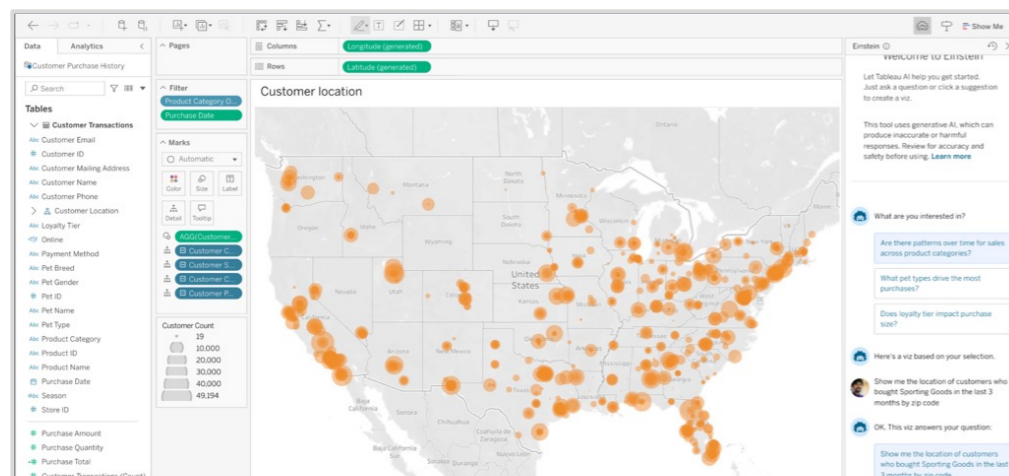


Einstein Copilot crea in tempo reale calcoli personalizzati che poi saranno controllati da una persona.



Non resta che assegnare un nome al calcolo e applicarlo!
Gli analisti possono così risparmiare tempo e ridurre il rischio di errori accidentali nei calcoli complessi.
Aiuta anche i nuovi analisti e quelli che hanno meno dimestichezza con Tableau a rafforzare più velocemente le loro competenze.

Ma non finisce qui: Einstein Copilot può anche creare intere visualizzazioni basate sulle indicazioni fornite in linguaggio naturale, suggerendo al tempo stesso il modo più convincente per raccontare una storia basata sui dati con consigli ricavati dalle best practice.



Einstein Copilot crea in tempo reale calcoli personalizzati che poi saranno controllati da una persona.

Diffondi le informazioni in tutta l'azienda

Gli analisti spesso devono creare dei report ad hoc per diversi stakeholder o calcolare la stessa metrica per diversi team che utilizzano dashboard diverse. In precedenza se un analista voleva creare e condividere una metrica in Tableau doveva creare una nuova dashboard per calcolare ogni nuova metrica, il che richiedeva molto lavoro e considerevoli esigenze di manutenzione.

Sta per arrivare Tableau Pulse (disponibile da dicembre 2023). Tableau Pulse offre un'esperienza con i dati reinventata, basata sull'AI, che separa le metriche (utilizzate per orientare il processo decisionale) dalle dashboard, consentendo agli utenti di ricevere metriche personalizzate e pertinenti direttamente nel flusso di lavoro (Slack, e-mail ecc.) o da una pagina centralizzata contenente una panoramica delle metriche in Tableau Cloud.

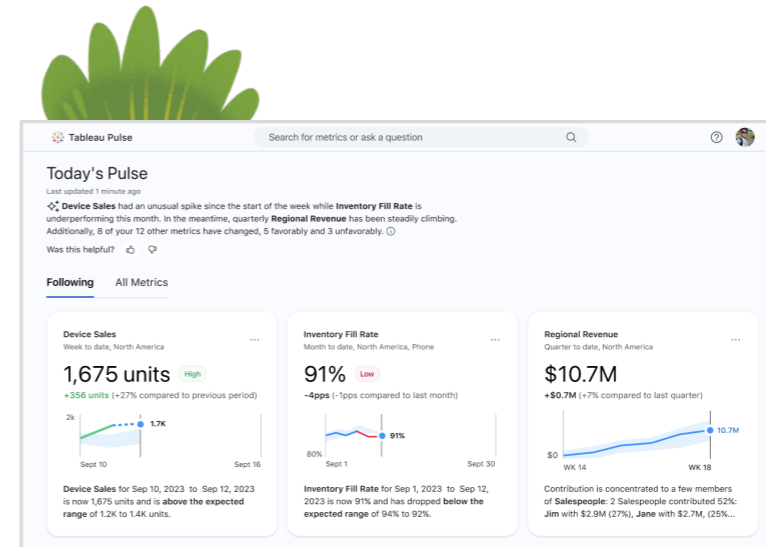
Questo approccio offre agli analisti notevoli vantaggi in termini di risparmio di tempo e scalabilità. Innanzitutto gli analisti possono definire rapidamente una metrica, archivarla in un repository centrale nel loro sito di Tableau Cloud, quindi riutilizzarla comodamente in tutta l'organizzazione senza dover creare delle dashboard specifiche per definire e calcolare queste metriche.

Gli analisti inoltre risparmiano tempo affidandosi all'AI disponibile ovunque. Tableau Pulse comprende il contesto dei dati e può fornire suggerimenti sulle metriche che potrebbero essere più rilevanti in base all'insieme di dati specifico, indicando il modo migliore per calcolarle.

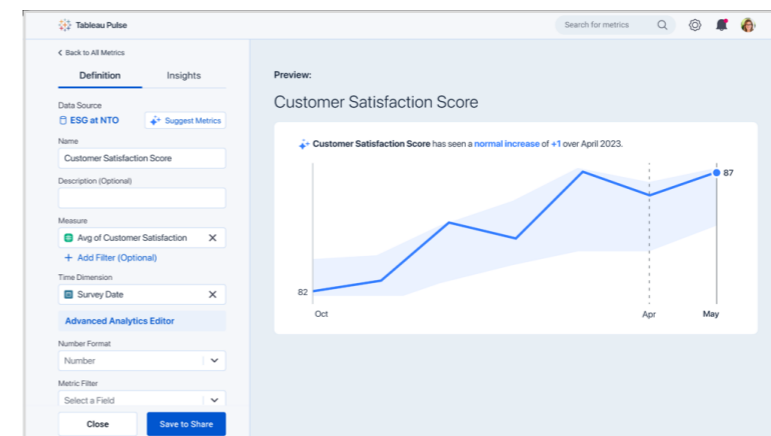
Oltre a creare metriche, la piattaforma dedicata alle informazioni Tableau Pulse rileva automaticamente i fattori trainanti, le tendenze, i contributori e gli outlier (e altro) per ogni metrica specifica e può avvisare gli utenti iscritti in caso di variazioni insolite. Queste informazioni vengono riassunte in linguaggio naturale e in visualizzazioni facilmente assimilabili, che aiutano gli utenti a comprenderle rapidamente e a intraprendere le azioni necessarie.

Infine, gli utenti che vogliono utilizzare una metrica specifica possono facilmente farlo in autonomia cercando (iscrivendosi) una metrica rilevante con pochi clic. In questo modo i team sono sempre allineati sugli stessi numeri critici e le metriche rimangono coerenti in tutta l'azienda. Gli analisti non devono più controllare le autorizzazioni relative alle metriche caso per caso.

In sintesi, i progressi nell'AI generativa stanno determinando nuovi modi in cui gli strumenti per i dati possono aiutare gli analisti a essere più produttivi e a risparmiare tempo, semplificando la preparazione dei dati, aiutandoli a potenziare più rapidamente le competenze relative agli strumenti, automatizzando le informazioni o suggerendo le best practice in aree come la definizione delle metriche e la creazione delle visualizzazioni.



I riepiloghi delle metriche si possono visualizzare in una pagina centralizzata contenente una panoramica in Tableau Cloud.



Si possono creare metriche in Tableau Pulse con pochi clic, utilizzando l'AI come guida.

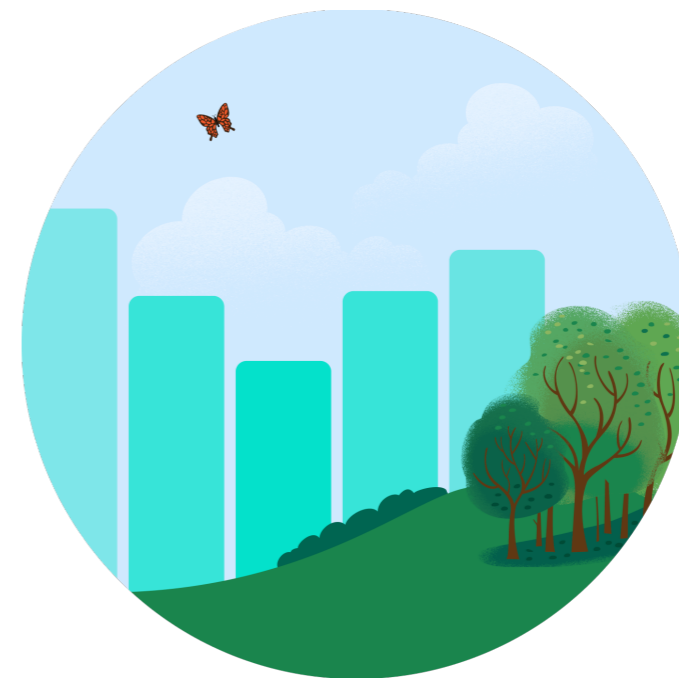
Ecco come l'analisi basata sull'AI fornirà valore aggiunto ai business user

Per le aziende è più importante che mai basarsi sui dati. Nell'attuale mondo dell'AI e dei big data, le aziende che riescono a usare i dati per ridurre i costi, aumentare l'efficienza, prevedere i risultati futuri e prendere decisioni migliori hanno un vantaggio competitivo rispetto a quelle che non lo fanno. L'arrivo dell'AI generativa amplifica tutto questo perché la tecnologia sta creando nuovi modi in cui le aziende possono ottenere informazioni e decisioni basate sui dati più rapidamente.

La sfida che molte aziende affrontano è costituita dal fatto che molti dei dipendenti che potrebbero trarre vantaggio dai dati non interagiscono con i dati. Oggi [due terzi dei dirigenti affermano di non sentirsi a proprio agio nell'accedere ai dati o nell'utilizzarli!](#) Perché?



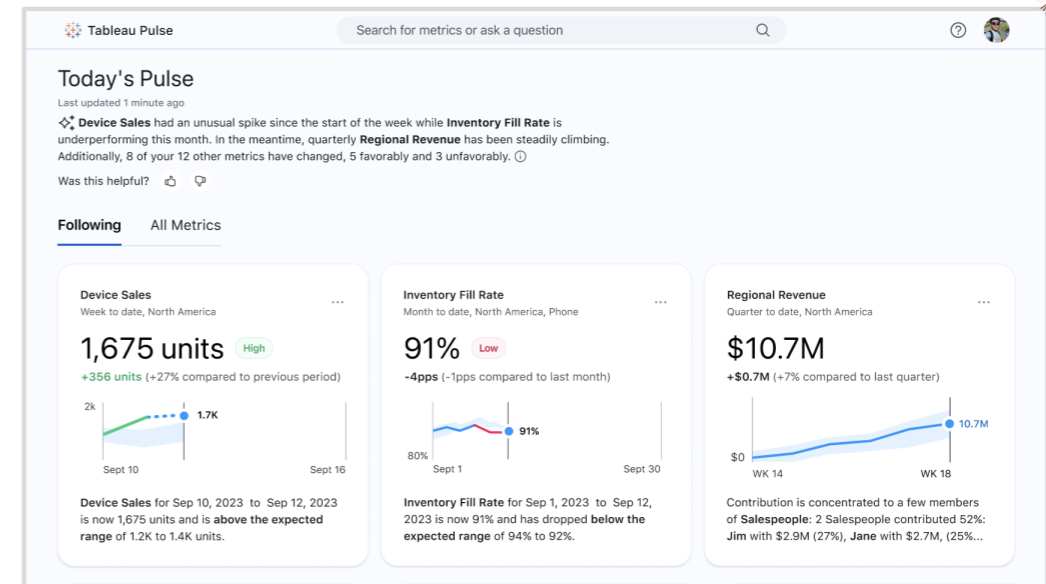
Pensiamo di conoscere la risposta. [Ecco come Tableau AI e Tableau Pulse stanno reinventando l'esperienza con i dati.](#) In breve: gli strumenti per i dati possono essere difficili da usare e da capire, per chi non è esperto in materia. Noi di Tableau abbiamo intrapreso la missione di aiutare **tutti e tutte** a osservare e comprendere i dati, per agire in base a essi, per cui abbiamo riflettuto accuratamente su come reinventare l'esperienza con i dati rendendola più personalizzata, pertinente e intelligente, ma anche scalabile in tutta l'azienda.



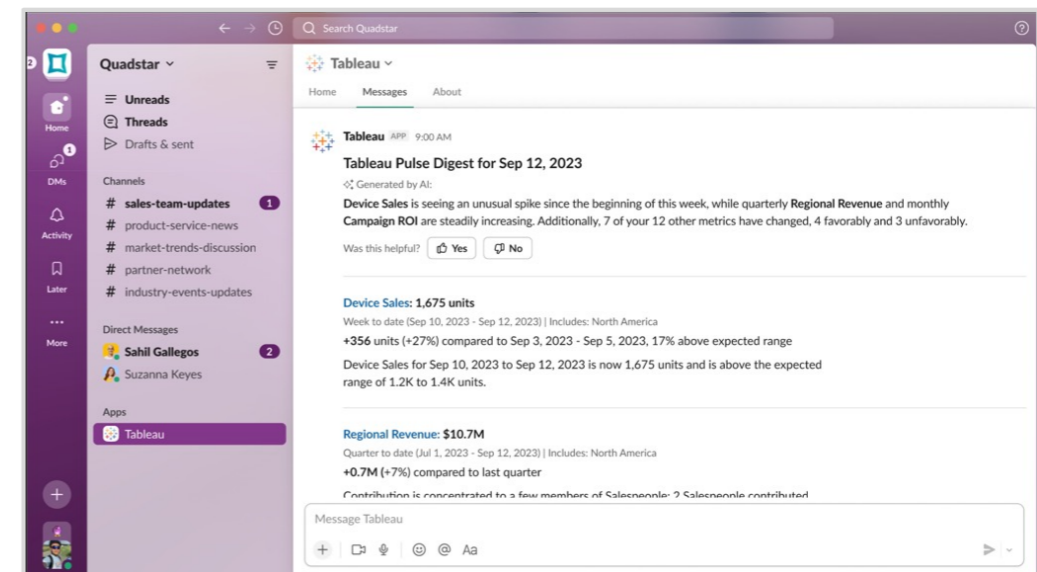
Metti i tuoi partner aziendali nelle condizioni migliori per usare i dati

Tableau Pulse offre un modo nuovo, basato sull'AI, per aiutare i tuoi partner aziendali a utilizzare i dati. Anziché costringere i **business user** ad aprire una dashboard di Tableau e spostarsi manualmente al suo interno per cercare le informazioni, Tableau Pulse usa l'AI per elaborare dei riepiloghi in linguaggio naturale direttamente **nel loro** normale flusso di lavoro (Slack, e-mail, dashboard di Tableau, incorporati in Salesforce, nei prodotti, nelle applicazioni o nei portali web) o in una pagina centralizzata di Tableau Cloud dedicata alle metriche.

Basandosi sull'AI, Tableau Pulse elabora automaticamente dei riepiloghi in linguaggio naturale relativi alle tendenze, alle previsioni e agli outlier specifici per le domande in azienda. Lo strumento "impara" anche quali informazioni sono più significative per l'utente in base all'utilizzo e al feedback, riconoscendo nel tempo gli elementi critici. In futuro Tableau Pulse potrà formulare suggerimenti in base al contesto specifico di ogni business user, per passare più rapidamente dalle informazioni all'azione.



Le metriche si possono anche visualizzare direttamente in una pagina centralizzata in Tableau Cloud.



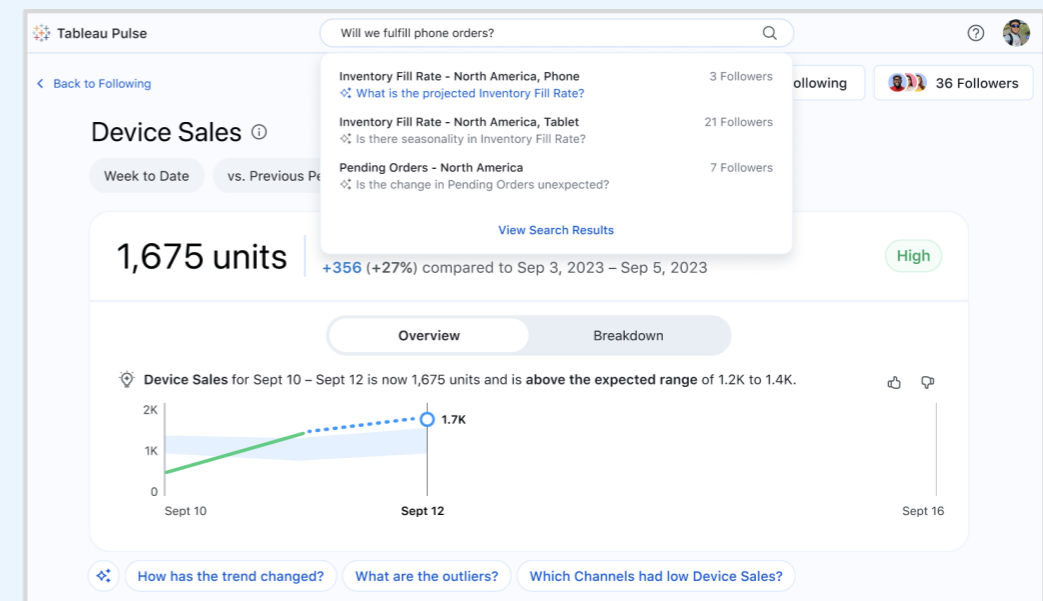
Si possono ricevere i riepiloghi delle metriche in linguaggio naturale tramite Slack.

Tableau Pulse è anche in grado di suggerire ulteriori domande, nel corso dell'analisi, per approfondire e per aiutare i business user a ricavare il massimo dai loro dati, così da poter prendere decisioni più consapevoli.

I progressi nel campo dell'AI generativa possono aiutare i business user a interagire con i dati e a ottenere rapidamente informazioni utili, senza dedicare del tempo a diventare esperti nel campo degli strumenti o dei dati. Dare a più dipendenti la possibilità di agire in base ai dati può determinare decisioni migliori e contribuire a posizionare l'azienda nel modo ottimale per ottenere tutti i vantaggi derivanti dall'utilizzo dei dati.

Queste nuove opportunità per ottenere più valore in azienda grazie all'analisi basata sull'AI rappresentano solo l'inizio. L'AI generativa oggi è nelle fasi iniziali e la tecnologia si sta evolvendo rapidamente. Ogni nuova svolta offrirà alle aziende modi nuovi per innovare e per essere competitive; il futuro appare radioso per chi saprà utilizzare i propri dati e trarne vantaggio.

Tableau Pulse ti aiuta a capire il "perché" delle tue informazioni, per interrogare i dati in linguaggio naturale e selezionare quindi i risultati più pertinenti.



Usa il linguaggio naturale per esplorare i dati in Tableau Pulse.



Salesforce è un'azienda orientata ai clienti. Realizziamo un software basato sul cloud per aiutare le aziende a interagire con i clienti in un modo completamente nuovo, affinché possano trovare più clienti, concludere più contratti e stupire i clienti con un servizio straordinario. Customer 360, il nostro pacchetto completo di prodotti, unisce i team di vendita, assistenza, marketing, commerciale e IT con un'unica vista condivisa delle informazioni dei clienti, in modo che anche la tua azienda possa diventare un'azienda orientata ai clienti.

Tableau, una società del Gruppo Salesforce, aiuta le persone a osservare e comprendere i dati. Come piattaforma di analisi leader a livello mondiale, Tableau mette a disposizione l'analisi visiva con efficaci funzionalità di AI, gestione dei dati e collaborazione. Dagli utenti privati fino alle organizzazioni di qualsiasi dimensione, in tutto il mondo i clienti di Tableau si affidano con entusiasmo all'analisi avanzata per prendere decisioni significative e basate sui dati.

Per ulteriori informazioni, visita il sito www.tableau.com.