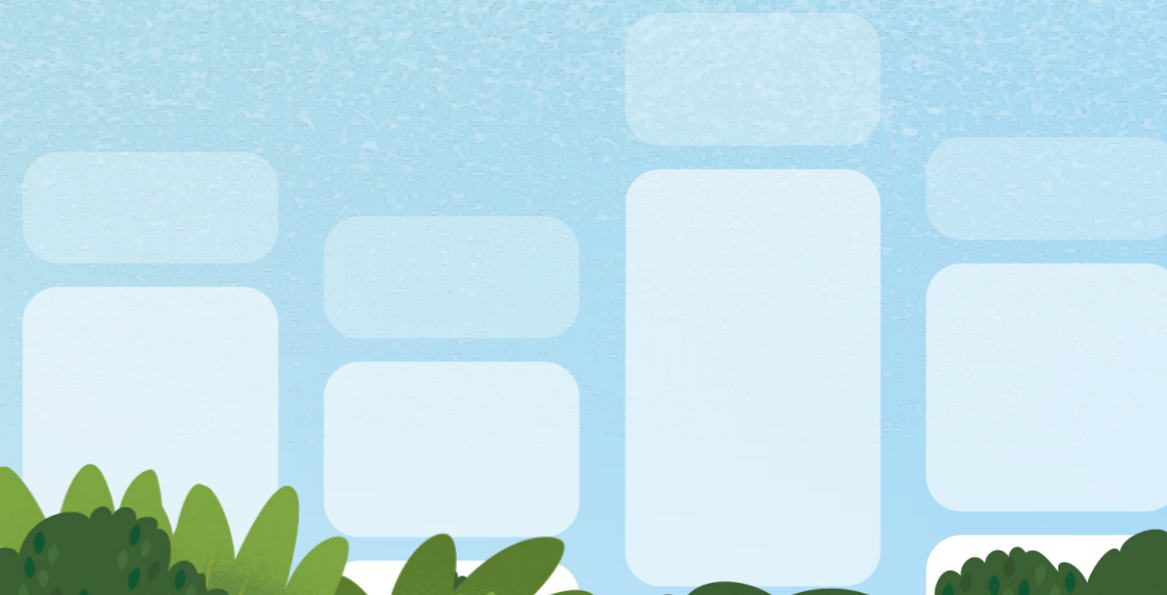




Monetizza i tuoi dati con l'analisi incorporata

Prendi decisioni consapevoli per ridurre i costi, aumentare l'efficienza e offrire valore aggiunto ai tuoi clienti



SOMMARIO

Sfrutta al meglio i dati	3
Favorire la crescita con la monetizzazione dei dati	4
Approfondimenti: esplora nuovi metodi di monetizzazione dei dati	5
<ul style="list-style-type: none">• Crea nuovi flussi di entrate• Migliora i rapporti con i clienti• Migliora l'efficienza operativa	
Valorizza la potenza di Tableau	8
Accedi più velocemente al mercato con Salesforce Customer 360	10
Individua il modello di licenza perfetto per la tua attività	11
Monetizzazione dei dati: i prossimi passi	12



Sfrutta al meglio i dati

Il ROI incombe sulla nuova normalità che stiamo vivendo: via via che i budget aziendali si riducono, in tutti i settori, diventa più importante che mai ricavare il massimo dagli investimenti nei dati. Magari la tua organizzazione usa già i dati internamente, ma condividerli con il mondo esterno offre molte nuove opportunità sia a te che ai tuoi clienti, consentendoti di monetizzare i dati e di incrementare le entrate riducendo al tempo stesso i costi.

Che cos'è la monetizzazione dei dati? È il processo che consente di trasformare i dati in valore finanziario. Trattando i dati come una risorsa aziendale puoi ottenere dei vantaggi economici.

Al centro di ogni strategia di monetizzazione dei dati c'è l'analisi incorporata, resa possibile da un software che offre report in tempo reale, visualizzazione interattiva dei dati e/o analisi avanzata con apprendimento automatico, accessibile direttamente dalle applicazioni aziendali.

Seleziona il partner ottimale

Con la rapida espansione dei dati e con i progressi tecnologici, anche le aspettative si stanno evolvendo. Gli utenti non si accontentano più di report statici e di file di dati da elaborare: ora vogliono l'analisi visiva in tempo reale. Per essere competitivi e conquistare quote di mercato occorre selezionare il partner che meglio contribuisce al proprio successo offrendo un'efficienza ottimale nel campo dell'analisi integrata.

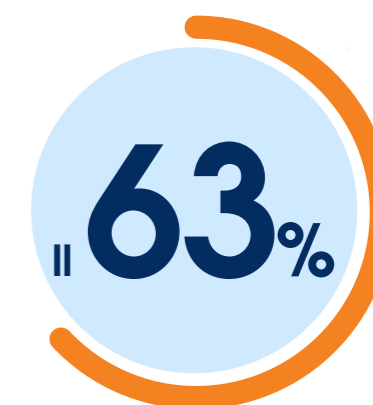
Le possibilità di monetizzare i dati sono quasi infinite. Creando prodotti basati sui dati si ottengono numerosi vantaggi. Secondo uno [studio svolto da BARC, un'azienda indipendente che si occupa di analisi di mercato](#), tra le organizzazioni che monetizzano i propri dati emergono tre vantaggi principali:



ha acquisito
nuove fonti
di entrate



ha sviluppato
nuovi servizi



ha rafforzato
la fidelizzazione
dei clienti

Vantaggi organizzativi della monetizzazione dei dati

Favorire la crescita con la monetizzazione dei dati

Promuovi la crescita basata sui dati

Ecco tre modi per monetizzare i tuoi dati:

1

Crea nuovi flussi di entrate

vendendo direttamente dati e informazioni per capitalizzare nuove opportunità e incrementare i tuoi profitti.

2

Migliora i rapporti con i clienti

creando funzionalità di analisi ed esperienze che fidelizzano i clienti esistenti e ne attraggono altri nuovi.



3

Migliora l'efficienza operativa

mettendo a disposizione del tuo network di fornitori, partner e clienti le informazioni supportate dai dati di cui hanno bisogno per aumentare l'efficienza in termini di riduzione dei costi e per ottimizzare il fatturato.

Vediamo più nei dettagli ciascuna di queste strategie.

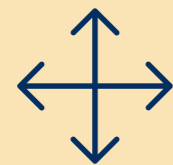
Approfondimenti: esplora nuovi metodi di monetizzazione dei dati

Crea nuovi flussi di entrate

Si tratta di vendere direttamente i tuoi dati e le tue informazioni per aumentare i profitti. Diversificando i flussi di entrate puoi ottenere ricavi aggiuntivi e rendere più resiliente la tua azienda.

Puoi ottenere guadagni diretti vendendo dati da elaborare, elaborati o già analizzati, da proporre anche come insiemi di dati, applicazioni di analisi o report. A quel punto puoi monetizzare l'accesso alle informazioni, applicando modelli di tipo pay-per-view oppure in abbonamento.

Affinché questa strategia di monetizzazione sia possibile, la soluzione di analisi utilizzata deve essere:



Flessibile

Un modello commerciale efficace richiede opzioni di licenza flessibili ed economiche ([come il modello di Tableau](#)), adeguate alle esigenze specifiche degli utenti finali.



Scalabile

La soluzione di analisi dovrà supportare attivamente e favorire la crescita, per aiutare la tua azienda a conquistare quote di mercato.



Sicura

I dati costituiscono la risorsa più preziosa per un'azienda e devono essere protetti e gestiti al fine di [tutelare l'attività aziendale e ridurre al minimo i rischi](#).

STORIE DEI CLIENTI



Ecco come [Ocado Retail](#) utilizza Tableau per creare nuovi flussi di entrate, proponendo e monetizzando i suoi dati relativi al commercio al dettaglio.

Migliora i rapporti con i clienti

Questa strategia offre valore economico in diversi modi. Fornendo esperienze di analisi differenziate ottieni un vantaggio competitivo e attiri nuovi clienti.

Aumentando il valore del tuo prodotto con l'analisi puoi renderlo più coinvolgente, migliorando la fidelizzazione dei clienti e la retention. I clienti potrebbero anche essere disposti a pagare di più per le funzionalità di analisi: un'opportunità per aumentare le entrate e i margini.

Affinché questa strategia di monetizzazione sia possibile, la soluzione di analisi deve essere:



Personalizzabile

Un branding coerente è fondamentale per far sì che i clienti associno valore alla tua organizzazione e non a uno strumento di altri fornitori.



Integrata

Le soluzioni strettamente integrate consentono ai clienti di restare nel flusso di lavoro offrendo un'esperienza fluida.



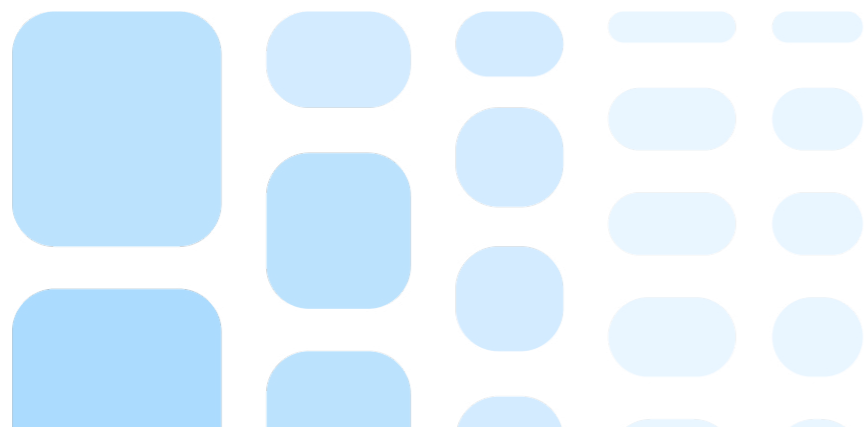
Innovativa

Per un'esperienza sempre attuale e per coinvolgere i clienti, la tua piattaforma di analisi deve evolversi di pari passo con le loro esigenze.

STORIE DEI CLIENTI



Scopri come [Papaya Global](#) ha migliorato l'esperienza dei clienti e ha decuplicato il numero di utenti attivi grazie alle dashboard incorporate di Tableau.



Migliora l'efficienza operativa

Questo è un metodo indiretto per generare valore finanziario. Le informazioni intelligenti permettono di prendere decisioni consapevoli che aumentano l'efficienza, riducono i costi e fanno crescere l'attività.

Per ricavare il massimo valore dagli investimenti nei dati, diffondi e rendi accessibili i dati nel tuo ecosistema di fornitori, partner e clienti. Con l'analisi self-service, tutti nella tua azienda possono facilmente individuare le informazioni e agire nel modo adeguato, per contenere i costi e aumentare la produttività.

Affinché questa strategia di monetizzazione sia possibile, la soluzione di analisi deve essere:



Intuitiva

La soluzione di analisi ottimale riduce la curva di apprendimento, permettendo a chiunque di ricavare informazioni significative e accurate dai dati.



In tempo reale

I dati cambiano costantemente. Per lavorare sempre con le informazioni più aggiornate devi affidarti all'analisi in tempo reale, basata su [flussi di dati in tempo reale](#).



Dinamica

Le esperienze devono essere [personalizzate, con contenuti dinamici](#), per aiutare gli utenti a scoprire rapidamente i contenuti di loro interesse che li aiutino a migliorare le metriche fondamentali.

STORIE DEI CLIENTI



Scopri come [Jaguar Land Rover](#) si affida a Tableau per creare dei processi basati sui dati nei diversi canali degli acquirenti e dei fornitori, aumentando l'efficienza e riducendo i costi.



Valorizza la potenza di Tableau

Queste straordinarie caratteristiche supportano la tua strategia di monetizzazione dei dati e fanno crescere la tua attività.

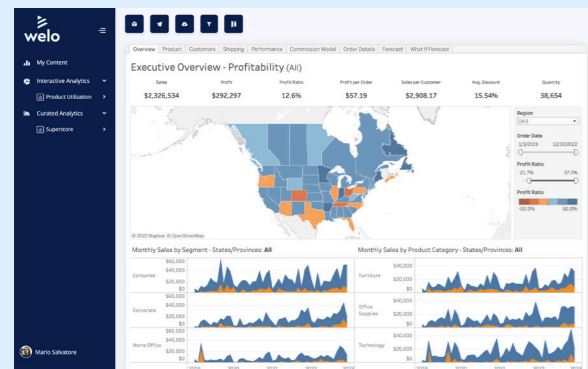
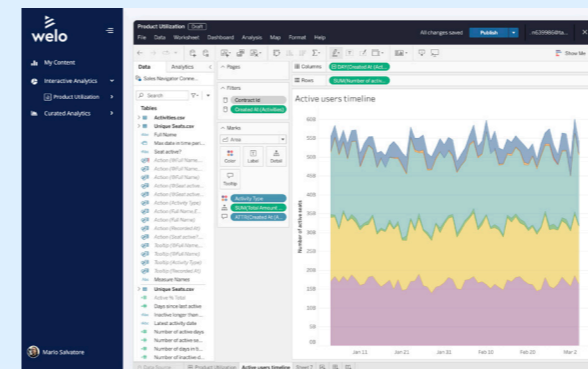


Tableau supporta diverse [visualizzazioni](#) già pronte all'uso, velocizzando l'accesso alle informazioni. L'analisi avanzata e le esperienze potenziate rendono disponibili visualizzazioni esclusive e personalizzate, per informazioni approfondite. Le visualizzazioni intuitive e interattive di Tableau aiutano a individuare facilmente le risposte a domande fondamentali per l'attività aziendale.



Il [web authoring incorporato](#) rende possibile l'esplorazione dei dati in tempo reale nel flusso di lavoro. Puoi passare rapidamente dall'analisi alle informazioni e poi all'azione senza dover uscire dall'applicazione. Questa funzionalità introduce nelle tue applicazioni tutta la potenza dell'esperienza di authoring di Tableau aprendo la strada a nuove informazioni.

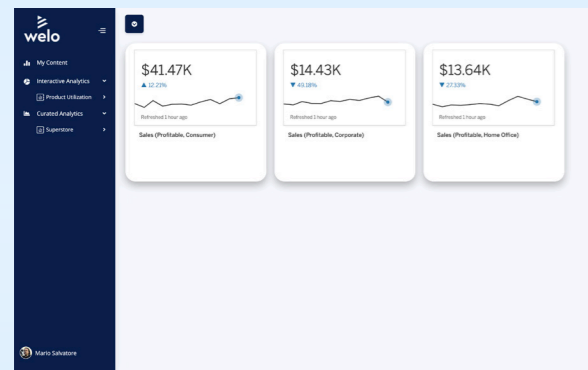
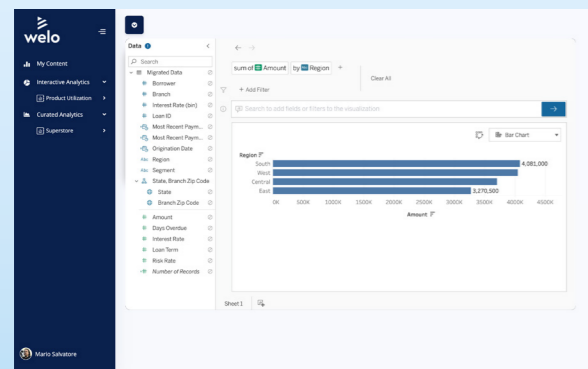
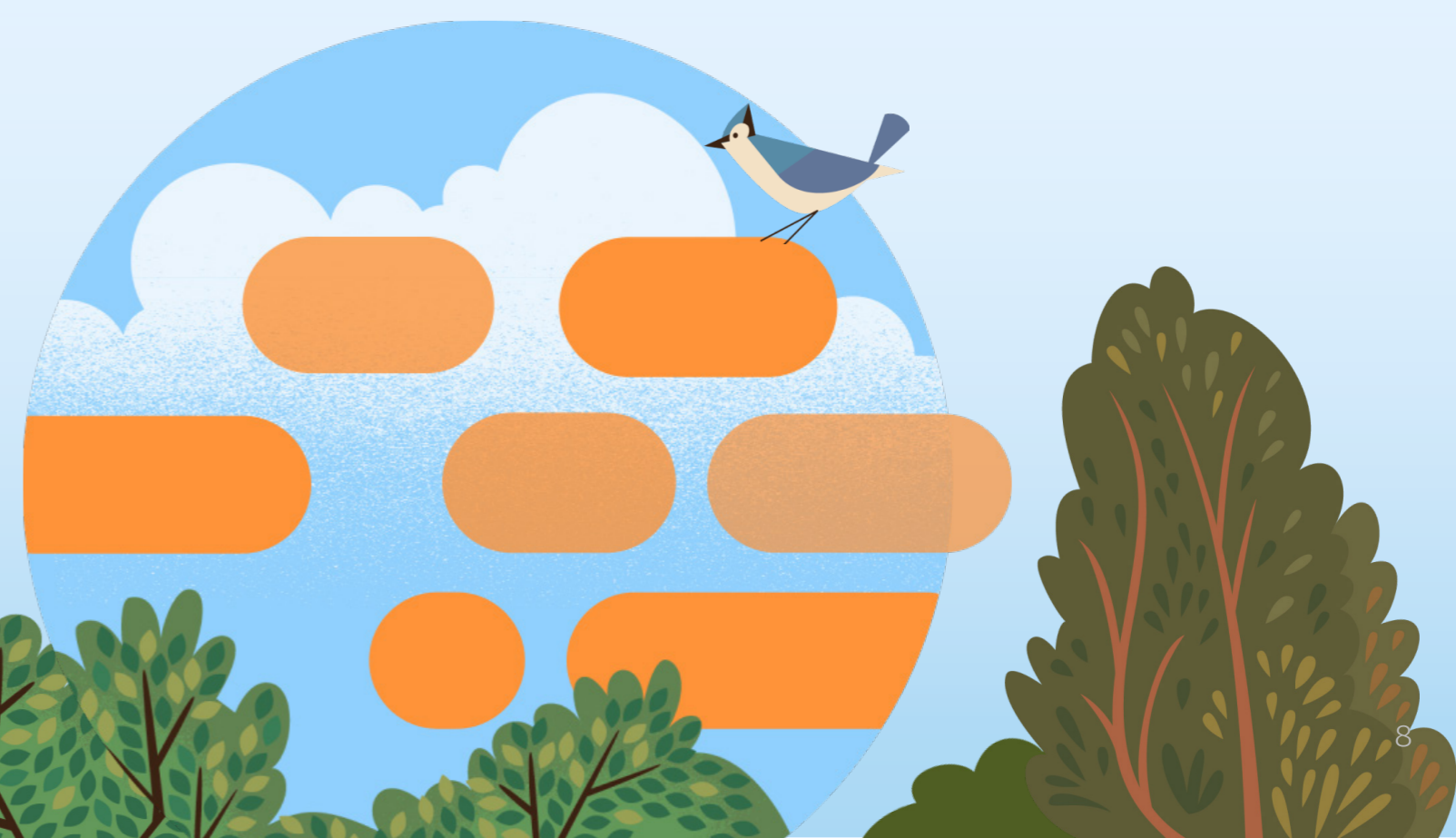


Tableau offre anche [metriche](#) già pronte: un modo rapido, coerente e immediato per rimanere aggiornati sui propri dati. Con questi contenuti leggeri puoi facilmente monitorare i KPI per individuare le opportunità di miglioramento in modo proattivo. Ottimizzate per i dispositivi mobili, le metriche permettono di rimanere aggiornati sui dati più importanti, ogni volta che occorre e ovunque ci si trovi.



[Chiedilo ai dati](#) permette a chiunque di porre domande e di ricevere risposte in linguaggio naturale. Questa funzionalità basata sull'intelligenza artificiale crea visualizzazioni articolate quando si formulano le domande e consiglia in modo intelligente i passaggi successivi, per condurre alle risposte. Con Chiedilo ai dati, nella rete della tua azienda tutti possono accedere alle informazioni in modo autonomo.



L'[API Embedding](#) rende più facile incorporare, integrare e personalizzare i contenuti di Tableau nelle pagine web e nelle applicazioni. Utilizzando l'API Embedding si possono adottare metodi di autenticazione moderni e sicuri che consentono agli utenti di interagire con le visualizzazioni dalle tue applicazioni. È un'API flessibile, che consente di personalizzare completamente l'esperienza dell'utente, ottimizzando il branding, i colori, la navigazione e i contenuti.

L'[API REST](#) automatizza la gestione degli utenti, dei contenuti e delle autorizzazioni per aiutarti nel dimensionamento. Con questa API puoi integrare Tableau nella tua applicazione e creare un'esperienza fluida e connessa. L'API REST permette anche di creare esperienze personalizzate, affinché gli utenti vedano solo i contenuti pertinenti per i quali hanno le autorizzazioni. Automatizzando i processi tramite gli script puoi risparmiare tempo, risorse e denaro.

Il [protocollo Single Sign-On](#) (SSO) rende disponibile un processo di autenticazione fluido, direttamente dall'applicazione a Tableau. Tableau supporta numerose opzioni per offrirti la massima flessibilità, tra cui app connesse, server di autorizzazione esterni, SAML, OpenID, Kerberos tramite Active Directory e altro. Adottando l'autenticazione Single Sign-On puoi migliorare l'esperienza dei clienti e renderla completamente integrata, rafforzando al tempo stesso i controlli di sicurezza.

La [sicurezza a livello di riga](#) permette di assegnare agli utenti l'accesso ai dati pertinenti su scala, limitando in diversi modi le righe di dati che ogni utente può visualizzare. I filtri utente si possono configurare a livello di origine dati o di cartella di lavoro, utilizzando una tabella dei diritti nel modello di dati. Con [Tableau Data Management](#) puoi configurare la sicurezza a livello di riga per ogni connessione utilizzando le connessioni virtuali e un criterio per i dati. Infine, se la tua organizzazione adotta una soluzione di sicurezza a livello di riga integrata in un'origine dati, potrebbe essere possibile utilizzare il modello esistente.



Accedi più velocemente al mercato con Salesforce Customer 360

Offri esperienze eccezionali con Tableau e Salesforce. Grazie all'unione della piattaforma di CRM numero 1 al mondo e la migliore piattaforma di analisi, hai tutti gli strumenti che ti servono per monetizzare i tuoi dati.

Experience Cloud

Elabora e ripeti esperienze digitali con app predefinite e strumenti basati sul web che non richiedono programmazione. Experience Cloud ti aiuta a creare app, portali e siti web ricchi e reattivi, per l'hosting del tuo prodotto basato sui dati.

Commerce Cloud

Aumenta le vendite e migliora la fidelizzazione offrendo esperienze di acquisto unificate e intelligenti. Con Commerce Cloud puoi commercializzare il tuo prodotto basato sui dati più rapidamente, crescere più velocemente e raggiungere i clienti attraverso tutti i canali digitali.

Marketing Cloud

Conquista nuovi clienti e crea relazioni di fiducia con un percorso pertinente e personalizzato. Marketing Cloud ti aiuta ad automatizzare il coinvolgimento su tutti i canali, a personalizzare le esperienze e a ottimizzare i risultati di marketing.

Sales Cloud

Aumenta le entrate e velocizza le vendite con le informazioni intelligenti e l'automazione. Sales Cloud ti offre visibilità in tempo reale sui risultati di vendita e sulle informazioni dei clienti, per dimensionare al meglio la monetizzazione dei dati e vendere con più efficienza.



Individua il modello di licenza perfetto per la tua attività

Trova la soluzione ottimale per i tuoi team, il tuo budget e le tue esigenze nel campo dei dati

Le nostre opzioni di licenza sono pensate per offrire il massimo valore con il minimo investimento.

Licenze basate sull'utilizzo

Tableau Cloud

Le licenze basate sull'utilizzo fanno riferimento all'utilizzo, misurato tramite Impression di analisi. Il modello basato sull'utilizzo di Tableau si adegua alla crescita della tua attività: un modo scalabile, agile e conveniente per ottenere una licenza di Tableau. L'importo si basa sull'utilizzo, non sul numero di utenti, quindi questo modello è adatto alle organizzazioni in cui molti utenti lavorano con Tableau accedendovi in modo occasionale.

Licenze basate sul ruolo

Tableau Cloud e Tableau Server

Le licenze basate sul ruolo prevedono diverse funzionalità, con prezzi differenti. Le licenze di Tableau basate sul ruolo sono pensate per le esigenze e le interazioni degli utenti con i dati. Con tre tipi di licenza (Creator, Explorer e Viewer) puoi assegnare le funzionalità necessarie alle persone che ne hanno bisogno, a un prezzo congruo. Questa soluzione ti offre la prevedibilità necessaria ad assegnare e gestire facilmente i costi per ogni utente.

Licenze basate sui core

Tableau Server

Le licenze basate sui core supportano un numero di utenti virtualmente illimitato, compresi gli account di tipo Ospite. Questo tipo di licenza specifica il numero massimo di core sui quali è consentito eseguire Tableau Server; è una soluzione adatta alle organizzazioni che preferiscono un importo fisso per consentire l'utilizzo di Tableau a tutti gli utenti che il loro hardware può supportare contemporaneamente.



Qui trovi ulteriori informazioni sulle licenze per [Tableau Cloud](#) e [Tableau Server](#).

Monetizzazione dei dati: i prossimi passi

Vorresti ricavare un ROI superiore dai tuoi dati? Ecco come iniziare.

Definisci una strategia

È il primo passo per monetizzare i dati. Inizia elaborando dei potenziali modelli di business con il framework descritto in questo ebook. Dopodiché, individua gli obiettivi aziendali e i criteri di valutazione. A quel punto potrai selezionare le strategie attuabili e stabilire quale modello di business è più vantaggioso per gli obiettivi della tua organizzazione.

Scopri come [rendere produttivi i tuoi dati e monetizzarli](#).

Scegli una soluzione di analisi

Dopo aver delineato la tua strategia dovrai decidere se elaborare una soluzione internamente o acquistarne una già pronta. Collaborare con un'azienda affidabile esperta di analisi come Tableau offre spesso dei vantaggi rispetto a costruire una soluzione partendo da zero. Ad esempio, una soluzione già pronta può aiutarti a raggiungere il mercato più rapidamente, a ottimizzare i costi e a migliorare la gestione delle risorse, offrendo al tempo stesso le migliori esperienze di analisi del settore.

Qui trovi ulteriori informazioni sul vantaggio di [acquistare una soluzione di analisi](#).

Contattaci per [richiedere una valutazione del prodotto](#).



Applica le conoscenze del settore

Per iniziare nel modo migliore, ottimizza la tua strategia applicando gli insegnamenti ricavati da altre organizzazioni. Conoscere la situazione attuale del mercato e la direzione che sta seguendo ti aiuterà a individuare le opportunità. Esaminare le esperienze delle altre organizzazioni ti aiuterà anche in termini di proattività, mostrandoti i vantaggi e le sfide che ti aspettano.

Qui trovi ulteriori informazioni su come le organizzazioni stanno [implementando le strategie di monetizzazione dei dati](#).





[Tableau](#) aiuta le persone a osservare e comprendere i dati. Tableau offre una soluzione di analisi visiva con efficaci funzionalità di IA, gestione dei dati e collaborazione. Dagli utenti privati fino alle organizzazioni di qualsiasi dimensione, in tutto il mondo i clienti di Tableau si affidano con entusiasmo all'analisi avanzata per prendere decisioni significative e basate sui dati.

La potenza di Salesforce e di Tableau

Trasforma la tua attività con [Salesforce Customer 360](#), una piattaforma di gestione delle relazioni con i clienti (CRM) che collega tra loro marketing, vendite, attività commerciale, assistenza e IT grazie a una vista condivisa dei dati dei clienti. Tableau si integra con Customer 360 consentendo a ciascun reparto di accedere alle funzionalità di analisi più potenti, complete e intuitive, direttamente nei loro flussi di lavoro.

Mettendo i dati dei clienti al centro del tuo lavoro puoi ridurre i costi e aumentare la produttività, migliorando al tempo stesso le relazioni con i clienti, i partner e i dipendenti.