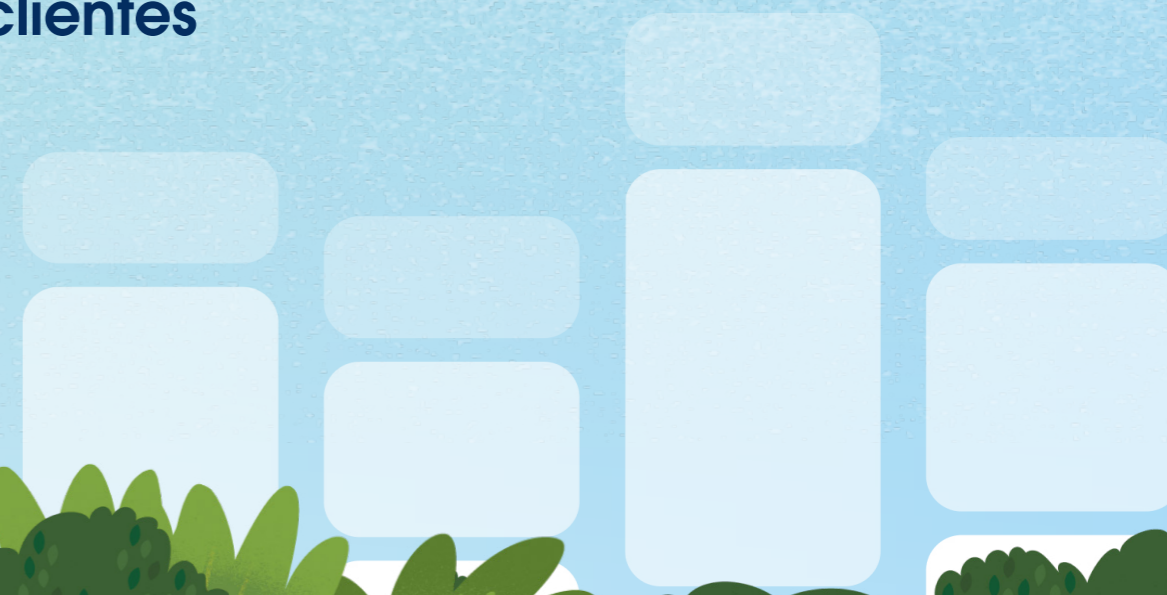




# Monetice sus datos con el análisis incorporado

Tome decisiones informadas para recortar los costos, aumentar la eficiencia y ofrecer más valor a sus clientes





# ÍNDICE

Ponga los datos a trabajar 3

Aumente el crecimiento con la monetización de datos 4

Visión detallada: explore los métodos de monetización de datos 5

- Genere nuevas fuentes de ingresos
- Mejore la experiencia del cliente
- Aumente la eficiencia operativa

Aproveche la eficacia de Tableau 8

Llegue al mercado más rápido con Customer 360 de Salesforce 10

Determine el modelo de licencia adecuado para su empresa 11

Monetización de datos: siguientes pasos 12



# Ponga los datos a trabajar

El ROI ocupa un lugar preponderante en la nueva normalidad actual. A medida que las empresas de cualquier sector van ajustando sus presupuestos, es más importante que nunca aprovechar al máximo sus inversiones en datos. Si bien es posible que su organización ya use datos internamente, compartirlos externamente ofrece una gran cantidad de nuevas oportunidades de monetizar los datos, tanto para usted como para sus clientes. Esto incluye aumentar los ingresos y recortar los costos.

¿Qué es la monetización de datos? Es el proceso de convertir los datos en valor financiero. Si considera los datos como un activo de negocios, puede obtener beneficios económicos significativos.

La parte central de cada estrategia de monetización de datos la ocupa el análisis incorporado. Se trata de un software que ofrece informes en tiempo real, visualizaciones interactivas de datos y análisis avanzados con aprendizaje automático, directamente en las aplicaciones de negocios.

## Seleccione el socio adecuado

Con el rápido aumento de los datos y los avances tecnológicos, las expectativas están evolucionando. En lugar de informes estáticos o archivos de datos sin procesar, las personas buscan un análisis visual en tiempo real. Si desea seguir siendo competitivo y aumentar su participación en el mercado, debe seleccionar un socio de análisis incorporado que sea capaz de respaldar su éxito con una eficiencia óptima.

Las posibilidades de monetizar sus datos son casi ilimitadas. Al crear productos relacionados con datos, accede a una amplia gama de beneficios. Estos son los 3 principales beneficios que obtuvieron las organizaciones que monetizaron sus datos según un [estudio realizado por la firma independiente de análisis de mercado BARC](#):



Beneficios organizativos de la monetización de datos



# Aumente el crecimiento con la monetización de datos

## Impulse el crecimiento basado en los datos

Estas son tres formas clave de monetizar los datos:

# 1

### Genere nuevas fuentes de ingresos

a través de la venta directa de datos e información para capitalizar nuevas oportunidades y aumentar las ganancias.

# 2

### Mejore la experiencia del cliente

al agregar funcionalidades de análisis y experiencias que aumentan la lealtad y atraen a nuevos clientes.



# 3

### Aumente la eficiencia operativa

al equipar a su red de proveedores, socios y clientes con la información basada en los datos que necesitan a fin de identificar eficiencias para ahorrar costos y optimizar los ingresos.

Exploremos en más detalle cada una de estas estrategias.



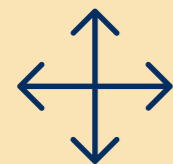
# Visión detallada: explore los métodos de monetización de datos

## Genere nuevas fuentes de ingresos

Esto implica vender directamente sus datos e información para aumentar las ganancias. Al diversificar sus flujos de ingresos, puede obtener ganancias adicionales y mejorar la resiliencia empresarial.

Cuando gana directamente, puede vender datos sin procesar, procesados o analizados. Además, los puede combinar como conjuntos de datos, aplicaciones de análisis o informes. A partir de ahí, es posible monetizar el acceso a la información a través de modelos de suscripción o de pago por acceso.

Para respaldar adecuadamente esta estrategia de monetización, su solución de análisis debe ofrecer:



### Flexibilidad

Los modelos de negocios eficaces requieren opciones de licencias flexibles y rentables, [como el modelo de Tableau](#). Estos modelos reflejan con precisión las diferentes necesidades de los usuarios finales.



### Escalabilidad

Su solución de análisis debe respaldar e impulsar activamente el crecimiento para ayudar a su empresa a aumentar su participación en el mercado.



### Seguridad

Los datos son el activo empresarial más valioso y deben estar seguros y gobernados para [proteger su negocio y minimizar el riesgo](#).

## HISTORIA DE CLIENTE



Descubra cómo [Ocado Retail](#) usa Tableau para generar nuevas fuentes de ingresos al empaquetar y monetizar su gran cantidad de datos de comercio minorista.



## Mejore la experiencia del cliente

Esta estrategia ofrece valor financiero de varias maneras. Al proporcionar experiencias de análisis diferenciadas, obtiene una ventaja competitiva y atrae a más clientes.

Al aumentar el valor del producto con el análisis, también logrará que sea más atractivo. Esto, a su vez, mejorará la lealtad y retención de los clientes. Además, los clientes pueden estar dispuestos a pagar más por las funcionalidades analíticas. Esto le ofrece la oportunidad de mejorar los ingresos y los márgenes.

Para respaldar adecuadamente esta estrategia de monetización, su solución de análisis debe ser:



### Personalizable

Una marca coherente es clave para asegurarse de que los clientes relacionen el valor con su organización y no con una herramienta de terceros.



### Integrada

Las soluciones estrechamente integradas permiten a los clientes permanecer en el flujo de trabajo y brindan experiencias de usuario fluidas.



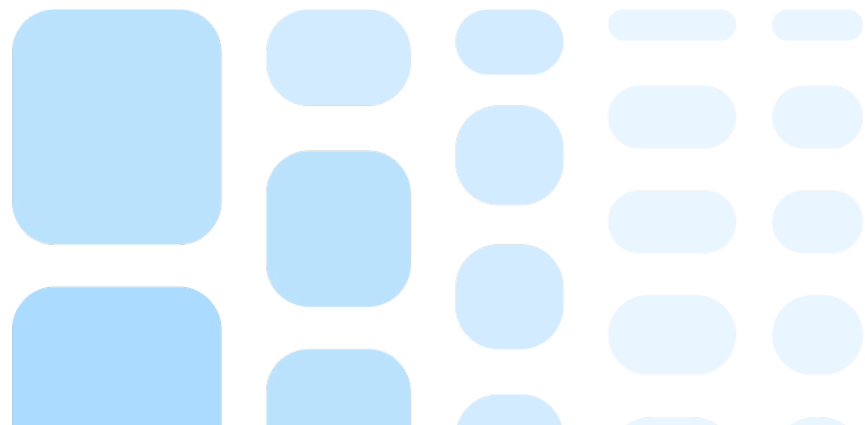
### Innovadora

Para mantener las experiencias actualizadas y a los clientes interesados, su plataforma de análisis debe evolucionar con las necesidades de los clientes.

## HISTORIA DE CLIENTE



Descubra cómo [Papaya Global](#) logró una mejor experiencia del usuario para sus clientes y multiplicó por diez la cantidad de usuarios activos gracias a los dashboards incorporados de Tableau.



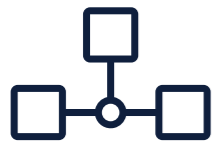


## Aumente la eficiencia operativa

Se trata de un método indirecto para obtener valor financiero. A través de información inteligente, es posible tomar decisiones informadas que generan eficiencias, reducen los costos e impulsan el negocio.

Para maximizar el valor que obtiene de las inversiones en datos, debe democratizarlos para su ecosistema de proveedores, socios y clientes. Con el análisis de autoservicio, cada equipo del negocio puede identificar información y actuar en función de ella fácilmente para ahorrar costos y mejorar la productividad.

Para respaldar adecuadamente esta estrategia de monetización, su solución de análisis debe ser:



### Intuitiva

La solución de análisis adecuada reduce la curva de aprendizaje para que cualquier persona pueda obtener información relevante y precisa a partir de sus datos.



### En tiempo real

Los datos cambian constantemente. Para asegurarse de que está trabajando con la información más reciente, necesita un análisis en tiempo real basado en [flujos de datos en tiempo real](#).



### Dinámica

Las experiencias deben [personalizarse con contenido dinámico](#) a fin de ayudar a los usuarios a descubrir rápidamente contenido relevante para mejorar sus métricas clave.

## HISTORIA DE CLIENTE



Descubra cómo [Jaguar Land Rover](#) usa Tableau a fin de crear procesos basados en los datos en los canales de compradores y proveedores para identificar eficiencias transformadoras y ahorrar costos.



# Aproveche la eficacia de Tableau

Estas funcionalidades excepcionales respaldan su estrategia de monetización de datos e impulsan su negocio.

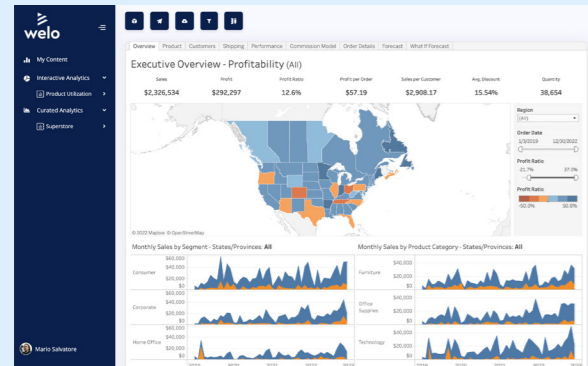
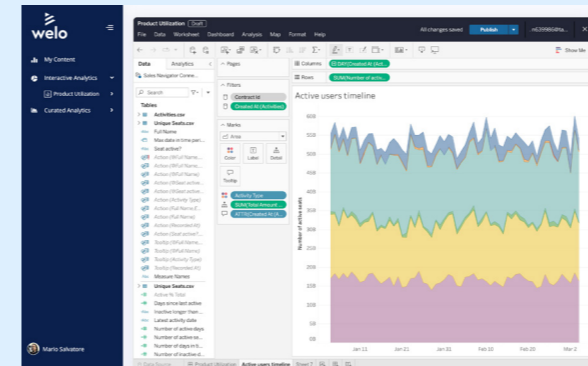


Tableau ofrece varias [visualizaciones](#) listas para usar, por lo que obtiene información más rápida. El análisis avanzado y las experiencias de análisis aumentado brindan visualizaciones únicas y personalizadas para obtener información detallada. Las visualizaciones intuitivas e interactivas de Tableau facilitan la búsqueda de respuestas a preguntas clave para el negocio.



La [creación web incorporada](#) potencia la exploración de datos en tiempo real en el flujo de trabajo. Pase rápidamente del análisis a la información y a la acción sin tener que salir de la aplicación. Esta funcionalidad incorpora toda la eficacia de la experiencia de creación de Tableau en sus aplicaciones. De este modo, puede descubrir nueva información.

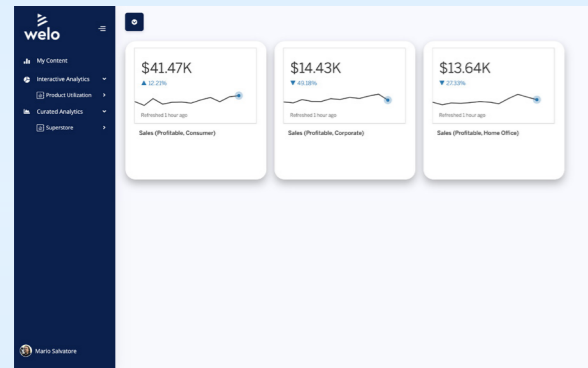
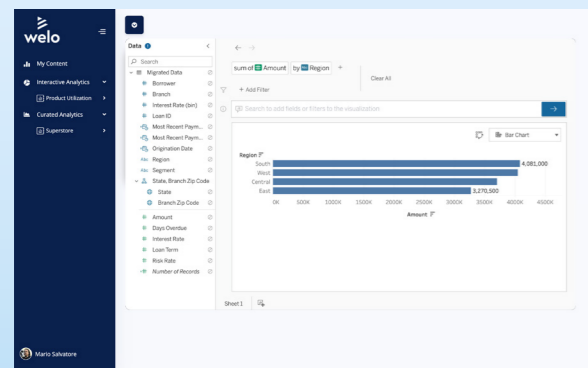


Tableau también incluye [métricas](#) prediseñadas que le permiten mantenerse al día con los datos de forma rápida, consistente e inmediata. Con este tipo de contenido simple, puede dar seguimiento fácilmente a los KPI y detectar de manera proactiva oportunidades de mejora. La funcionalidad Métricas, optimizada para dispositivos móviles, le permite mantenerse al día con sus datos más importantes, siempre que los necesite y dondequiera que esté.



Con [Pregunte a los datos](#), cualquier persona puede formular y responder preguntas en lenguaje natural. Esta funcionalidad basada en inteligencia artificial crea visualizaciones detalladas a medida que usted formula preguntas. Además, ofrece recomendaciones inteligentes sobre los siguientes pasos para guiarlo a las respuestas que necesita. Con Pregunte a los datos, cualquier persona en la red de su empresa está capacitada para obtener información por su cuenta.



Con la [API de incorporación](#), es más fácil incorporar, integrar y personalizar el contenido de Tableau en sus páginas web y aplicaciones. Con la API de incorporación, puede aprovechar los métodos de autenticación modernos y seguros que permiten a los usuarios interactuar con las visualizaciones de sus aplicaciones. Esta API es flexible, y lo ayuda a personalizar completamente la experiencia del usuario, incluida la marca, los colores, la navegación y el contenido.

La [API de REST](#) automatiza la administración de usuarios, contenido y permisos para ayudarlo a crecer. Con esta API, puede integrar su aplicación con Tableau para crear una experiencia conectada y fluida. Además, le permite crear experiencias personalizadas para que los usuarios solo vean el contenido relevante para el que tienen permisos. Al automatizar procesos a través de scripts, puede ahorrar tiempo, recursos y dinero.

El [inicio de sesión único](#) (SSO) ofrece un proceso de autenticación fluido desde su aplicación hasta Tableau. Tableau es compatible con una amplia gama de opciones para brindarle flexibilidad. Estas incluyen aplicaciones conectadas, servidores de autorización externos, SAML, OpenID, Kerberos a través de Active Directory y otras. Al habilitar el inicio de sesión único, puede mejorar la experiencia del usuario, crear un proceso completamente integrado y mejorar los controles de seguridad.

Con la [seguridad de nivel de fila](#) tiene la tranquilidad de saber que los usuarios adecuados tienen acceso a los datos adecuados en toda la empresa. La seguridad de nivel de fila restringe las filas de datos que un usuario puede ver a través de diversos métodos. Los filtros de usuario se pueden configurar en la fuente de datos o en el libro de trabajo con una tabla de derechos en el modelo de datos. Con [Tableau Data Management](#), la seguridad de nivel de fila se puede establecer en la conexión por medio de conexiones virtuales y una directiva de datos. Finalmente, si su organización incorporó la seguridad de nivel de fila en una fuente de datos, es posible que pueda aprovechar su modelo existente.





# Llegue al mercado más rápido con Customer 360 de Salesforce

Brinde experiencias excepcionales a sus clientes con Tableau y Salesforce. Con las plataformas de CRM y análisis líderes en el mundo, dispone de las herramientas que necesita para monetizar sus datos.

## Experience Cloud

Cree experiencias digitales y modifíquelas según sea necesario con aplicaciones prediseñadas y herramientas web que prácticamente no requieren escribir código. Experience Cloud lo ayuda a crear aplicaciones, portales y sitios web eficaces y personalizables para hospedar su producto relacionado con datos.

## Commerce Cloud

Aumente las ventas y la lealtad a través de experiencias de compra unificadas e inteligentes. Con Commerce Cloud, puede lanzar al mercado su producto relacionado con datos mucho antes. Además, crecerá más rápido y llegará a los clientes en todos los canales digitales.

## Marketing Cloud

Atraiga clientes y establezca relaciones de confianza con experiencias relevantes y personalizadas. Marketing Cloud lo ayuda a automatizar las interacciones en todos los canales, personalizar experiencias y optimizar el rendimiento de marketing.

## Sales Cloud

Aumente los ingresos y acelere el cierre de los negocios con información inteligente y automatizaciones. Sales Cloud brinda visibilidad en tiempo real del rendimiento de las ventas e información del cliente para que pueda adaptar su negocio de monetización de datos y vender de manera más eficiente.



# Determine el modelo de licencia adecuado para su empresa

Encuentre la opción adecuada para sus equipos, presupuesto y necesidades de datos

Nuestras opciones de licencias están diseñadas para ofrecer el máximo valor con una inversión mínima.

## Solución basada en el uso

### Tableau Cloud

Las licencias basadas en el uso se definen por el uso medido en impresiones de análisis. El modelo basado en el uso de Tableau crece con su negocio. Además, le proporciona una forma escalable, ágil y rentable de obtener licencias de Tableau. Como este modelo se cobra por el uso y no por la cantidad de usuarios, es el más adecuado para las organizaciones que desean equipar con Tableau a una gran cantidad de usuarios que necesitan un acceso poco frecuente.

## Solución basada en roles

### Tableau Cloud y Tableau Server

Las licencias basadas en roles ofrecen diferentes funcionalidades a varios precios. Las licencias basadas en roles de Tableau se adaptan a las necesidades de los usuarios y su relación con los datos. Con tres opciones: Creator, Explorer y Viewer, puede ofrecer las funcionalidades adecuadas a las personas correctas por un precio justo. Esta opción brinda previsibilidad, ya que lo ayuda a asignar y administrar fácilmente los costos por usuario.

## Solución basada en núcleos

### Tableau Server

Las licencias basadas en núcleos admiten una cantidad prácticamente ilimitada de usuarios, que incluyen las cuentas de usuarios invitados. Este tipo de licencia especifica la cantidad máxima de núcleos de equipos en los que se puede ejecutar Tableau Server. Por eso, es ideal para organizaciones que quieren tener un precio fijo para aprovechar el número máximo de usuarios que su hardware pueda admitir al mismo tiempo.



Obtenga más información sobre las licencias de [Tableau Cloud](#) y [Tableau Server](#).



# Monetización de datos: siguientes pasos

¿Desea obtener un mayor ROI de sus datos? Aquí le indicamos cómo comenzar.

## Defina su estrategia

Se trata del primer paso para monetizar los datos. Para empezar, piense en posibles modelos de negocios en función del marco descrito en este libro electrónico. Luego identifique los objetivos de negocios y los criterios de evaluación. A partir de ahí, puede reducir la lista de estrategias viables y determinar el modelo de negocios más adecuado para los objetivos de su organización.

Obtenga más información sobre cómo [monetizar los datos y convertirlos en ingresos](#).

## Seleccione una solución de análisis

Después de definir la estrategia, debe decidir si creará una solución interna o comprará un producto listo para usar. A menudo, asociarse con una empresa de análisis reconocida como Tableau tiene más ventajas que crearlo todo desde cero. Por ejemplo, comprar una solución puede ayudarlo a llegar al mercado más rápido, optimizar costos y mejorar la administración de recursos, todo mientras ofrece las mejores experiencias de análisis de su clase.

Obtenga más información sobre las [ventajas de comprar una solución de análisis](#).

Comuníquese con nosotros para [programar una evaluación de productos](#).



## Ponga en práctica los aprendizajes del sector

Para asegurarse de tenerlo todo completamente listo, mejore su estrategia al incorporar aprendizajes de otras organizaciones. Conocer el estado actual y la dirección en la que avanza el mercado lo ayudará a identificar áreas de oportunidad. Al explorar las experiencias de otras organizaciones, también podrá trabajar de manera más proactiva, ya que sabrá qué beneficios y desafíos puede anticipar.

Obtenga más información sobre cómo otras organizaciones [implementan estrategias de monetización de datos](#).





[Tableau](#) ayuda a las personas a ver y comprender los datos. Tableau ofrece un análisis visual con inteligencia artificial eficaz, administración de datos y colaboración. Clientes de todo el mundo, que incluyen desde individuos hasta organizaciones de distintos tamaños, eligen usar el análisis avanzado de Tableau para tomar valiosas decisiones basadas en los datos.

### La eficacia de Salesforce y Tableau

Transforme su negocio con [Customer 360 de Salesforce](#). Esta plataforma de administración de relaciones con clientes (CRM) permite conectar equipos de marketing, ventas, negocios, servicio al cliente y TI con una vista compartida de los datos de los clientes. Tableau se integra con Customer 360 y brinda a cada departamento acceso a las funcionalidades de análisis más eficaces, completas e intuitivas, directamente en los flujos de trabajo.

Con los datos de los clientes en el centro de las actividades, podrá reducir los costos, aumentar la productividad y mejorar las relaciones con los clientes, socios y empleados.