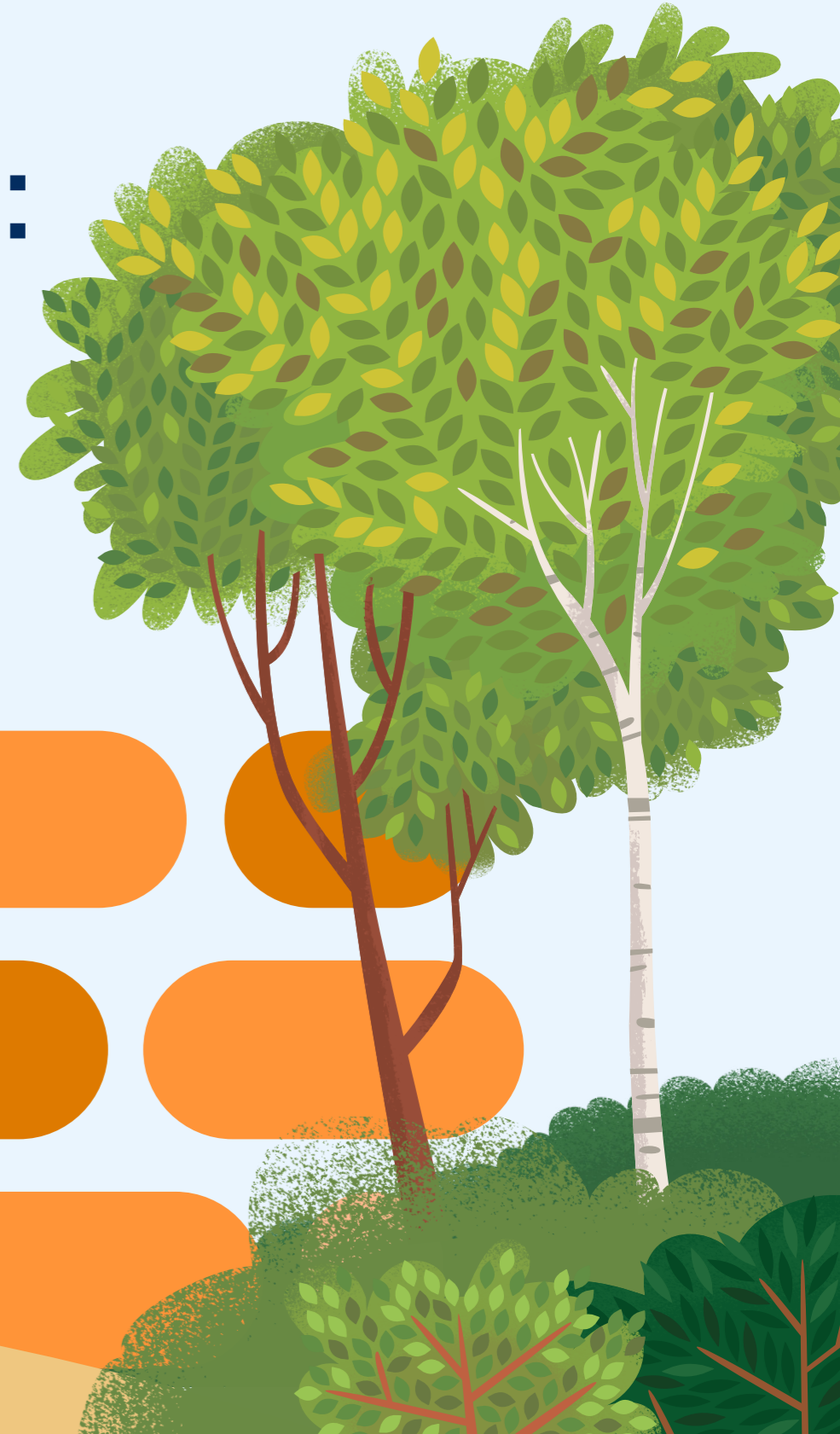
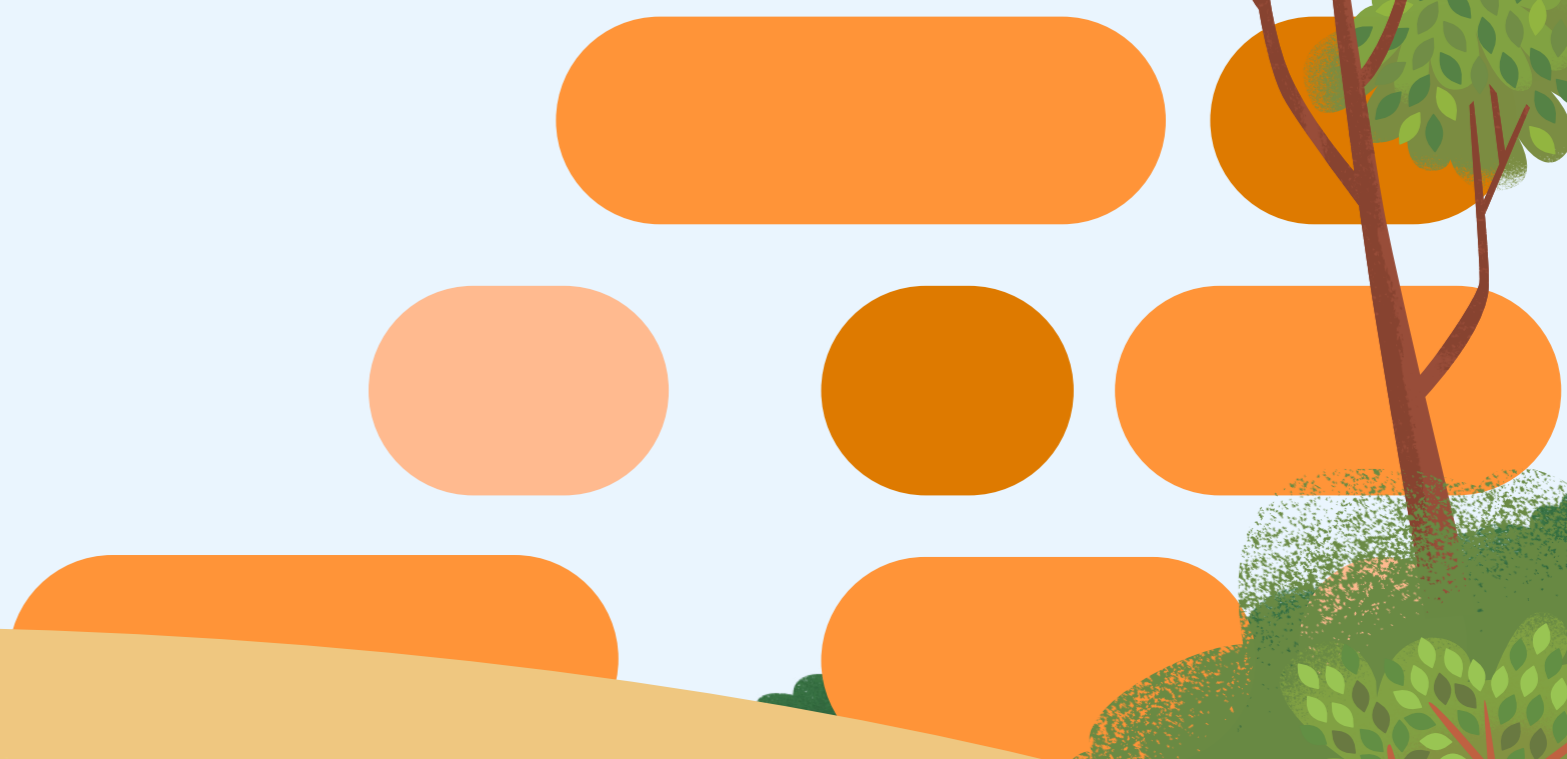




# Análise da cadeia de fornecimento: Entregue mais com menos

Aumente sua eficiência e reduza os custos com informações baseadas em dados



# SUMÁRIO

Introdução .....	3
O novo normal exige resiliência das cadeias de fornecimento .....	4
Flex utiliza o Tableau para fornecer informações de monitoramento sobre o desempenho e a integridade da cadeia de fornecimento .....	5
O segredo para a agilidade da cadeia de fornecimento: transformação de dados .....	6
Henkel economiza milhões anualmente em custos e consumo de energia .....	7
Reduza as interrupções mais rapidamente com visibilidade de dados completa .....	8
Coca-Cola economiza milhões por ano com uma cadeia de fornecimento digital premiada .....	9
Enfrente a volatilidade e estabilize seus custos com análises preditivas baseadas em AI e ML sem necessidade de programação .....	10
Compartilhe informações com facilidade e segurança em sua rede .....	11
Garanta a entrega .....	12



# Todos os setores são afetados pelas interrupções na cadeia de fornecimento

Não é nada fácil lidar com a atual cadeia de fornecimento global. Uma cadeia de fornecimento típica, que engloba desde a fabricação até a entrega, é caracterizada pela complexidade, repleta de riscos e sujeita a interrupções frequentes que prejudicam as expectativas do cliente.

Diante dessas adversidades, as empresas buscam formas mais eficazes de antecipar e absorver os choques, principalmente quando o impacto é sentido em escala global. As empresas que têm uma visão de futuro estão descobrindo que esses desafios trazem oportunidades de otimização da cadeia de fornecimento e redução do impacto das interrupções, independentemente da escala.

A análise de cadeia de fornecimento do Tableau oferece visibilidade de toda a sua cadeia de fornecimento, com a integração dos dados de seus sistemas existentes para criar uma única fonte confiável em tempo real. A solução permite compartilhar e consumir informações com segurança, tanto internamente em todos os níveis de sua organização quanto externamente com seus parceiros da cadeia de fornecimento. O resultado? Um ambiente de negócios que promove a colaboração e fornece acesso democratizado a análises preditivas em toda a sua rede.

Com a solução do Tableau para analisar o desempenho de sua cadeia de fornecimento, é possível encontrar novas eficiências, reduzir os custos e aumentar a produtividade. Em resumo, é possível transformar sua cadeia de fornecimento com informações dos seus sistemas existentes.

## Os números contam a história



### Setor industrial

Crescimento de 31% nos preços de commodities alimentícias em um período de 12 meses



### Envio

Aumento de seis vezes nos custos de envio da China para a Europa



### Logística

80 mil vagas para caminhoneiros não preenchidas nos EUA (outubro de 2021)



### Lojas

Mais de 1 milhão de vagas no varejo nos EUA (outubro de 2021)



### Reta final

Crescimento de 37% no volume de encomendas nos EUA em 2020

Fonte: 1. [Global Shoppers Feel the Pinch of Rising Food Prices](#), Financial Times, novembro de 2021; 2. [What's Going on with Shipping Rates](#), McKinsey & Co, agosto de 2021; 3. [US Needs 80,000 More Truck Drivers](#), Business Insider, outubro de 2021; 4. Job Openings: Retail Trade, Estatísticas do Ministério do Trabalho dos EUA, outubro de 2021; 5. [Global Parcel Volume Exceeds 131 Billion in 2020](#), BusinessWire, setembro de 2021; 6. [IRI CPG Supply Index](#), outubro de 2021



# O novo normal exige resiliência das cadeias de fornecimento

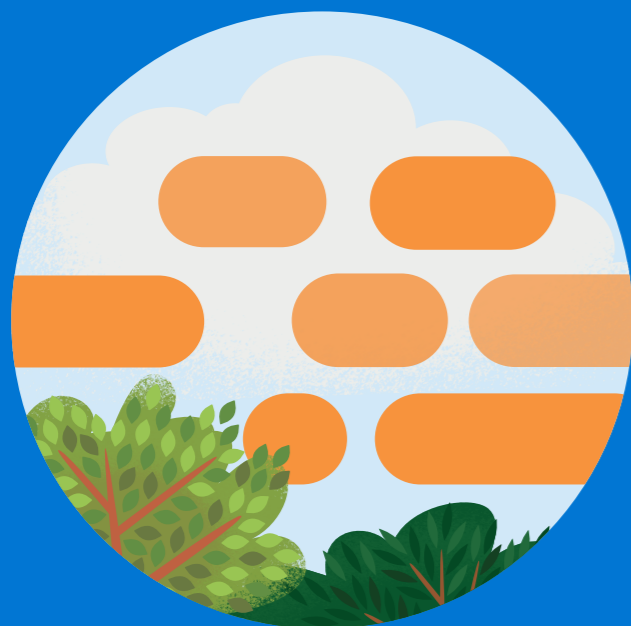
As organizações de cadeia de fornecimento só obtêm receita quando as mercadorias são entregues e faturadas.

Nas empresas, as cadeias de fornecimento impactam:

- Capital de giro
- Base de custo
- Vantagem competitiva
- Experiência do cliente
- Crescimento ou estagnação da receita
- Lucratividade
- Viabilidade a curto e longo prazo

No entanto, 85% dos líderes de cadeia de fornecimento não tinham tecnologias digitais suficientes\*. Por que a lacuna de confiança? A crise resultante da pandemia revelou fraquezas que forçaram as organizações de praticamente todos os setores a se concentrar em desenvolver a resiliência necessária para lidar com interrupções frequentes em todos os estágios da cadeia de fornecimento.

Com maiores riscos e pontos de atrito resultantes de um duplo efeito chicote (tanto do lado do cliente quanto do fornecedor), além de sistemas herdados e processos complexos e insuficientes, as empresas recorrem aos dados para aumentar a agilidade e a eficiência das cadeias de fornecimento. E, sinceramente, elas estão muito atrasadas.



A análise de cadeia de fornecimento do Tableau ajuda você a gerenciar a volatilidade com informações acionáveis em toda a cadeia de fornecimento. Com visualizações de dados fáceis de consumir, é possível:



Reduzir as interrupções mais rapidamente com visibilidade de dados completa



Compartilhar informações com facilidade e segurança em sua rede para aumentar a produtividade, criar relações mais sólidas e oferecer experiências melhores aos clientes



Enfrentar situações caóticas e estabilizar os custos com análises preditivas baseadas em IA e ML sem necessidade de programação



Capacitar suas equipes a tomar decisões embasadas, aumentar a receita e melhorar a eficiência em escala

\*McKinsey, 21 de julho de 2020



# Flex utiliza o Tableau para fornecer informações de monitoramento sobre o desempenho e a integridade da cadeia de fornecimento

A Flex é uma fornecedora global de soluções de produção e cadeia de fornecimento. A empresa ajuda os clientes a desenvolver, criar e fornecer produtos que tornam o mundo um lugar melhor.

## Desafio

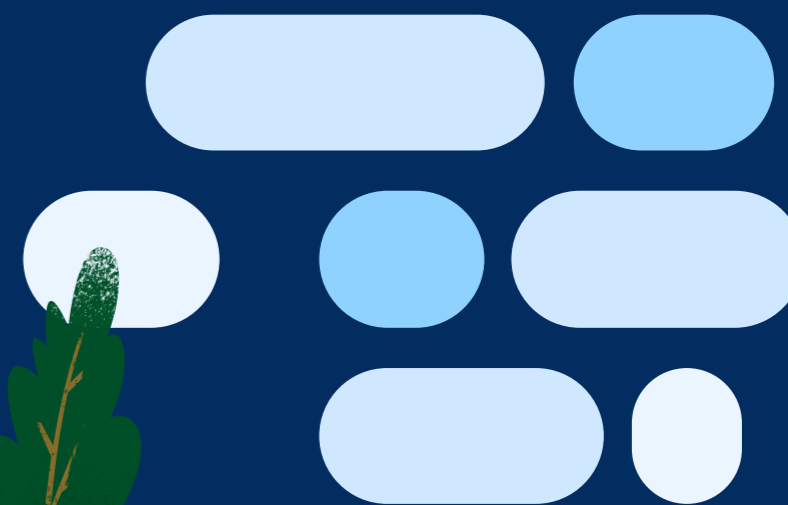
Os dados da cadeia de fornecimento estavam altamente fragmentados e isolados. Os recursos de análise existentes não conseguiam fornecer visualizações relevantes. A Flex carecia de informações em tempo real sobre dados operacionais e capacidade para tomar decisões baseadas em dados. A empresa precisava de uma visão abrangente das informações de seus sistemas operacionais de cadeia de fornecimento.

## Solução

A Flex implementou a solução de análise da cadeia de fornecimento do Tableau primeiro nos EUA e, depois, globalmente para os locais de produção e funcionários. A escalabilidade e a variedade de fontes de dados do Tableau, comprovadas por mais de mil clientes e cadeias de fornecimento diferentes, permitiram que as PMEs e os usuários finais da Flex criassem as próprias análises e visualizações.

## Resultados com o Tableau

O resultado foi uma colaboração focada nas principais métricas identificadas pelo Tableau, o que resolveu o problema. A solução permitiu que a Flex reduzisse o tempo de visualização e análise dos dados operacionais da cadeia de fornecimento de sete dias para menos de cinco minutos. Em pouco tempo, o corte de muitos dias de estoque liberou US\$ 200 milhões em capital de giro.



# O segredo para a agilidade da cadeia de fornecimento: transformação de dados

Pronto para ser proativo em relação aos desafios da sua cadeia de fornecimento? Comece com uma transformação de dados: estruture seus dados brutos em um formato adequado para construção e descoberta de modelos. A transformação de dados é a primeira etapa para aproveitar ao máximo seus dados.

Embora interrupções globais não possam ser evitadas ou previstas, ainda é possível recuperar parte do controle da cadeia de fornecimento por meio da transformação dos dados em ativos estratégicos e vantagem competitiva.

## Tome medidas específicas para acessar seus dados

1. Lide com os sistemas herdados
2. Elimine os silos de dados
3. Melhore os recursos preditivos

Considere que, ao longo de toda uma cadeia de fornecimento, há fontes de dados que não se comunicam entre si. É possível unificar seus sistemas para fornecer uma visão abrangente dos seus negócios, desde um porto que recebe contêineres até uma empresa que os transporta para um pátio ou depósito ou uma rede de distribuição que recebe mercadorias e as entrega aos clientes. Os sistemas herdados, com toda a sua complexidade, não são capazes de acomodar a demanda atual por informações e colaboração em tempo real.

Com o Tableau, é possível lidar rapidamente com esses problemas subjacentes e acessar as informações necessárias para resolver questões em toda a sua cadeia de fornecimento.

## Pergunte aos dados

- Digite uma pergunta em linguagem comum e obtenha instantaneamente uma resposta no Tableau. As respostas vêm na forma de visualizações de dados automáticas, sem a necessidade de arrastar e soltar campos manualmente ou entender as nuances da estrutura dos dados
- O Einstein Discover transforma dados em inteligência e prevê as necessidades dos clientes com informações baseadas em aprendizado de máquina
- O gerenciamento de dados acessa dados prontos para uso em diversos sistemas e permite liberar e unificar dados de qualquer lugar

## Análises incorporadas

- Conecte equipes, fornecedores e parceiros para uma execução simplificada; trabalhe em conjunto e mantenha todos os parceiros da rede alinhados com informações em tempo real



# Henkel economiza milhões anualmente em custos e consumo de energia

A Henkel AG & Co. KGaA, comumente conhecida como Henkel, é uma empresa multinacional alemã de produtos químicos e bens de consumo sediada em Düsseldorf, Alemanha. Ela atua nos setores de consumo e industrial.

## Desafio

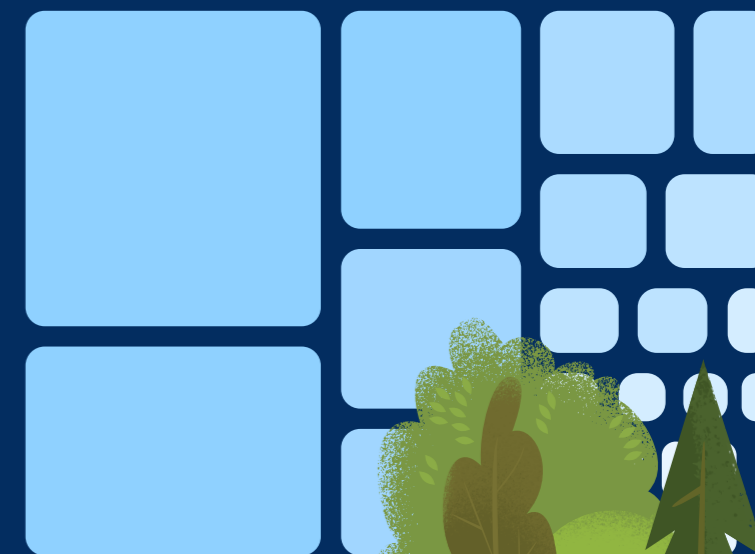
A visibilidade e a transparência dos dados são essenciais para as operações globais de grande escala da Henkel. No entanto, a empresa precisava de uma solução de análise sofisticada, abrangente e centralizada, que era essencial para o sucesso e a agilidade geral dos negócios.

## Solução

A Henkel implementou o Tableau pela primeira vez em 2016, seguindo a recomendação de um fornecedor. Ao fazer a transição das ferramentas de relatórios básicas que usava tradicionalmente, a empresa centralizou seus dados a fim de aumentar a eficiência e identificar economias de custos.

## Resultados com o Tableau

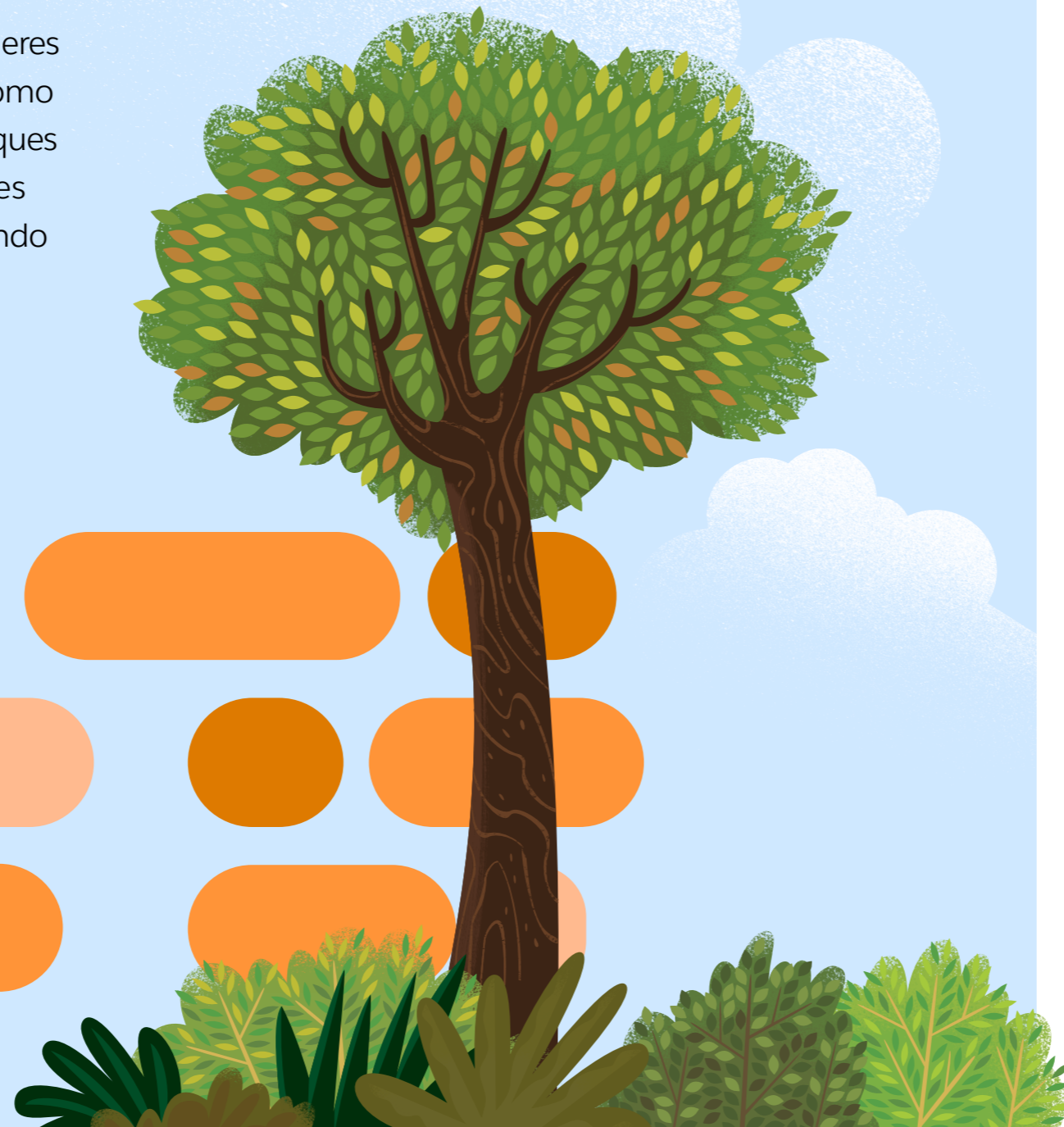
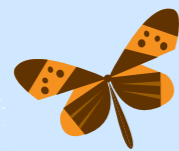
O Tableau permite que todas as unidades de negócios da Henkel trabalhem em conjunto por meio de relatórios e compartilhamentos de dados precisos, o que gerou uma economia de 4 milhões de euros por ano para a empresa em custos de energia e uma redução de 20% no consumo de energia.





## Reduza as interrupções mais rapidamente com **visibilidade de dados completa**

Hoje em dia, como as interrupções na cadeia de fornecimento são frequentes e inesperadas, muitos líderes de negócios sentem-se sobrecarregados, sem saber como obter a resiliência necessária a fim de absorver os choques e se reequilibrar apenas para enfrentar outros golpes imprevisíveis. Como resultado, eles continuam agregando soluções pontuais a uma infraestrutura de cadeia de fornecimento já complexa. Elas podem resolver um problema, mas não todos.



Com o Tableau, é possível integrar, analisar e entender dados de maneira confiável e segura. Conecte os silos de dados para obter uma única fonte confiável em todos os seus pontos de contato. Identifique e resolva problemas rapidamente com acesso fácil a informações acionáveis, recomendações inteligentes e alertas de dados em uma única plataforma.

Você pode:



Liberar e unificar dados de qualquer lugar por meio de conectores do Tableau e do gerenciamento de dados



Entender o que está acontecendo em tempo real em toda a cadeia de fornecimento por meio de consultas ao Pergunte aos dados

Com visibilidade completa de toda a cadeia de fornecimento, você obtém a transparência necessária para reconhecer atrasos e pontos de congestionamento e tomar rapidamente as medidas apropriadas com um novo nível de controle.



# Coca-Cola economiza milhões por ano com uma cadeia de fornecimento digital premiada

A Coca-Cola Company é uma empresa multinacional americana de bebidas, mais conhecida por seu refrigerante homônimo.

## Desafio

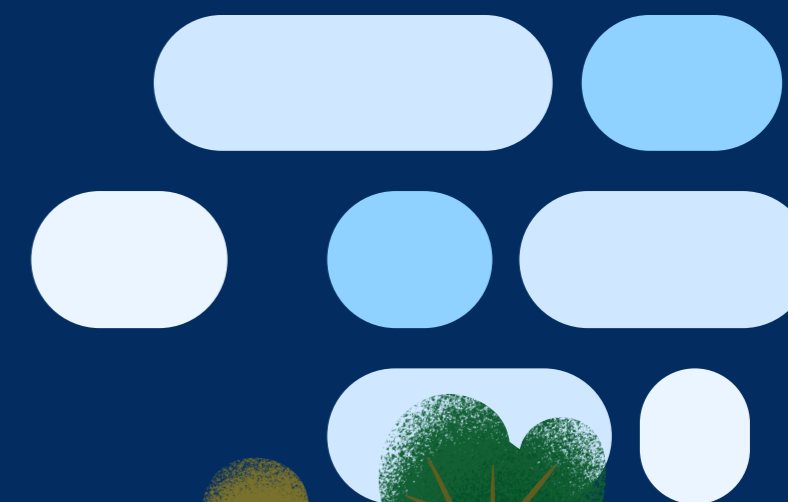
A Coca-Cola enfrentou desafios significativos para entender o estoque em seus 350 armazéns e fábricas nos Estados Unidos. Seu processo de planejamento de vendas e operações (S&OP) dependia muito de pessoas específicas e era necessário encontrar o responsável certo para conversar sobre algo. As métricas não eram alinhadas ou compartilhadas entre as instalações; eram compartimentadas e inconsistentes. Os dados, a força vital do S&OP, não eram precisos, oportunos ou padronizados.

## Solução

Para começar, a empresa criou um painel no Tableau a fim de mostrar o estoque em risco em cada fábrica, o que forneceu uma visibilidade clara de quantos produtos estavam prestes a expirar a cada semana. Foram usados dados do inventário da fábrica, bem como históricos de vendas e dados de previsão. A solução forneceu ao usuário final informações sobre produtos em risco e a probabilidade de conseguir fechar uma venda antes da data de vencimento. Assim, as fábricas poderiam transferir os produtos para vender em outro local, baixar o preço ou reduzir a produção.

## Resultados com o Tableau

- 99% de entregas completas no prazo
- 28% de redução em incidentes de falta de estoque
- 3,4% de redução no custo de estoque
- 1,7% de redução no volume de estoque





## Enfrente a volatilidade e estabilize seus custos com análises preditivas baseadas em AI e ML sem necessidade de programação

Imprevisibilidade é a palavra-chave nas cadeias de fornecimento atuais. Mas será mesmo? Os seus dados que estão em sistemas isolados são essenciais para converter o caos que todas as empresas estão enfrentando em algo minimamente ordenado, que pode ser gerenciado e ajudar no sucesso.

As análises preditivas do Tableau determinam a probabilidade de resultados futuros por meio de mineração de dados, estatísticas, modelagem de dados, inteligência artificial e aprendizado de máquina. Simplificando, as análises preditivas interpretam os dados históricos da sua organização e fazem previsões sobre o futuro.

Ao conectar todas as suas fontes de dados e reuni-las em uma visão abrangente (ou seja, uma única fonte confiável), as análises preditivas do Tableau descobrem padrões nos dados a fim de identificar oportunidades e riscos futuros.

Seus dados são transformados em inteligência, o que ajuda na adaptação de suas previsões para gerenciar a demanda com eficiência e reduzir os erros que afetam os resultados, além de prever flutuações com confiança.





## Compartilhe informações com facilidade e segurança em sua rede

Uma história comum entre as empresas que gerenciam a cadeia de fornecimento atual: os principais dados operacionais estão bloqueados em sistemas administrativos herdados e as equipes de atendimento não conseguem acessá-los para realizar planejamentos e previsões. As organizações têm pouca visibilidade dos KPIs ao longo da cadeia de fornecimento e não conseguem corrigir ou reduzir os riscos rapidamente, o que resulta em multas, perda de vendas e promoções comerciais ineficazes, sem ROI para justificar os gastos.

A lista de desafios é interminável e há um fio comum entre eles: falta de conectividade. No entanto, as empresas que utilizam a análise de cadeia de fornecimento do Tableau obtêm vantagem competitiva ao compartilhar informações que ajudam a aumentar a produtividade, criar relações mais sólidas e oferecer experiências melhores aos clientes e parceiros.

### O Tableau permite:



Unificar equipes, fornecedores e parceiros com uma única fonte confiável para uma execução mais simplificada



Facilitar a colaboração, compartilhando informações em tempo real com análises incorporadas



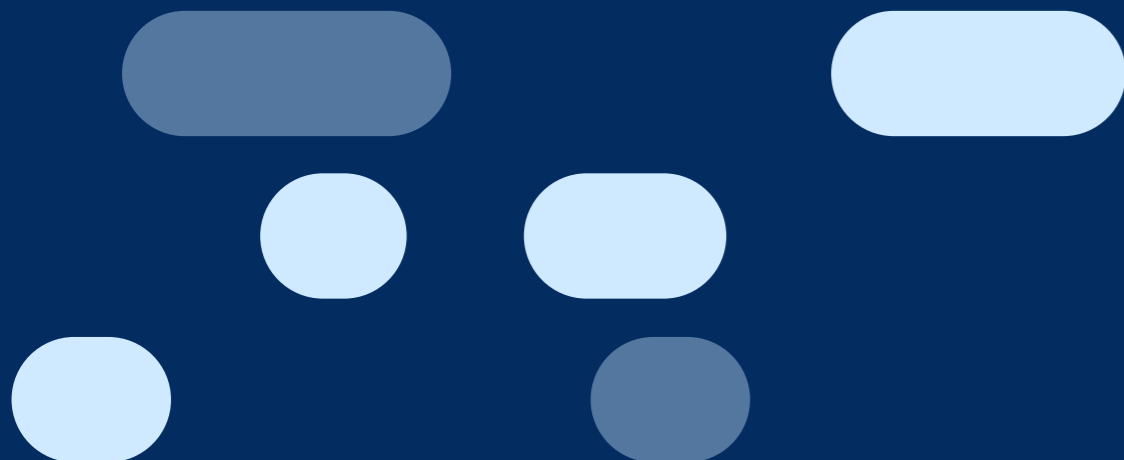
Oferecer experiências conectadas, personalizadas, transparentes e relevantes para clientes e fornecedores com o Tableau Cloud

Ao conectar fontes de dados, equipes e parceiros, o Tableau ajuda a transformar desafios em oportunidades para que você prospere onde os concorrentes fracassam.

# Garanta a entrega

Apesar da quantidade aparentemente infinita de transferências e pontos de atrito a gerenciar, a cadeia de fornecimento de hoje é desafiadora, mas não intransponível quando equipada com as ferramentas adequadas.

Com a transparência completa e em tempo real fornecida pelas análises do Tableau, você obtém a vantagem necessária para garantir a entrega no prazo e integralmente.





O Tableau ajuda as pessoas a ver e a entender os dados. O Tableau oferece análises visuais com inteligência artificial avançada, gerenciamento de dados e colaboração. De pessoas a organizações de todos os tamanhos, clientes em todo o mundo adoram usar as análises avançadas do Tableau para promover decisões impactantes e impulsionadas por dados.

O Tableau se integra ao Salesforce Customer 360, uma plataforma de gestão de relacionamento com o cliente (CRM) que conecta a empresa com uma visualização compartilhada dos dados do cliente, a fim de fornecer a todos os departamentos acesso aos recursos de análise mais poderosos, abrangentes e intuitivos incorporados diretamente aos fluxos de trabalho. Ao trazer os dados de seus clientes para o centro do seu trabalho, você pode ampliar o relacionamento com seus clientes e funcionários.