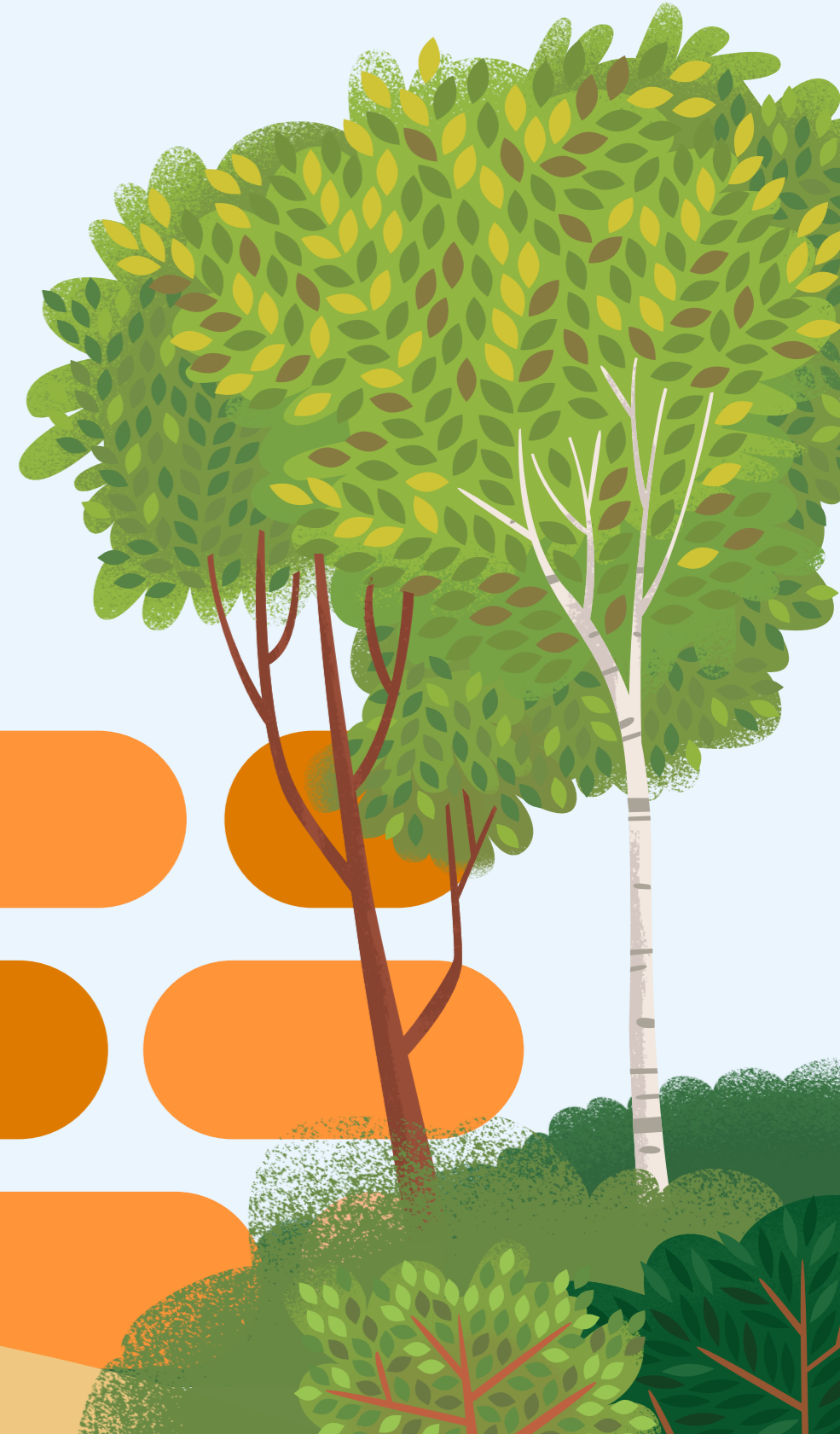
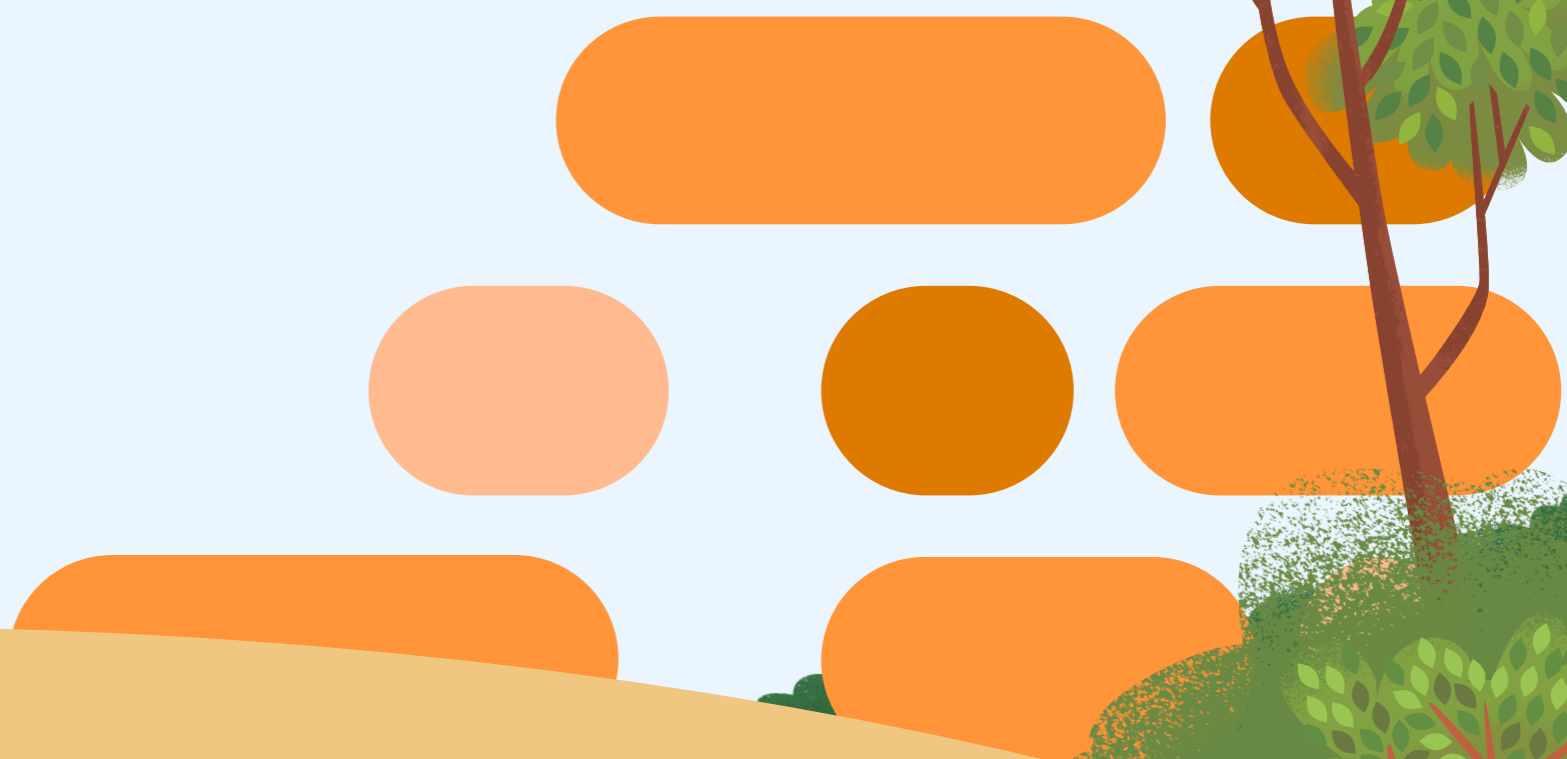




Análisis de la cadena de suministro: lograr más con menos

Aumente la eficiencia y reduzca los costos con información basada en datos



ÍNDICE

- Introducción 3
- La nueva cadena de suministro normal exige resiliencia 4
- Flex utiliza Tableau para entregar información 5
- La clave para la agilidad de la cadena de suministro: Transformación de datos 6
- Henkel ahorra millones por año en costos de energía y consumo 7
- Mitigar las interrupciones más rápido con una visibilidad integral de los datos 8
- Coca-Cola ahorra millones por año con su cadena de suministro digital galardonada 9
- Supere la volatilidad y estabilice los costos 10
- Comparta la información de manera fácil y segura en toda la red 11
- Entregar los productos 12



Las interrupciones en la cadena de suministro afectan a todos los sectores

La cadena de suministro global actual no es algo sencillo. Desde la fabricación hasta la etapa final, una cadena de suministro típica se caracteriza por la complejidad, la abundancia de riesgos y una propensión a las interrupciones frecuentes que dificultan la satisfacción de las expectativas de los clientes.

Ante estas adversidades, las empresas están buscando maneras más eficaces de anticipar las dificultades y amortiguar su impacto, en especial cuando se siente a nivel global. Las empresas con visión de futuro están descubriendo que, detrás de estos desafíos, yacen oportunidades para optimizar la cadena de suministro y minimizar el impacto de las interrupciones, independientemente de su alcance.

El Análisis de la cadena de suministro de Tableau le permite visibilizar toda la cadena de suministro. Lo hace mediante la integración de datos de los sistemas existentes y la creación de una única fuente de veracidad en tiempo real. Esta solución le permite consumir la información y compartirla con seguridad, ya sea internamente en todos los niveles de la organización o externamente con todos los socios de la cadena de suministro. ¿El resultado? Un entorno comercial que fomenta la colaboración y brinda un acceso democratizado al análisis predictivo en toda la red.

El uso de esta solución de Tableau para analizar el rendimiento de la cadena de suministro da lugar a la identificación de eficiencias, la reducción de los costos y el aumento de la productividad. En resumen, puede transformar la cadena de suministro con información extraída de los sistemas existentes.

Los números cantan



Fabricación

Aumento del 31 % en los precios de los alimentos en un período de 12 meses



Envío

Costos de envío 6 veces más caros desde China hasta Europa



Logística

80 000 puestos vacantes de transportistas en Estados Unidos (octubre de 2021)



Tiendas

Más de 1 millón de puestos vacantes de vendedores minoristas en Estados Unidos (octubre de 2021)



Etapa final

Aumento del 37 % en el volumen de paquetes enviados en Estados Unidos en 2020

Fuente: 1. [Los compradores a nivel global sienten el impacto del aumento en los precios de los alimentos](#), Financial Times, noviembre de 2021; 2. [Qué está sucediendo con las tarifas de los envíos](#), McKinsey & Co, agosto de 2021; 3. [Estados Unidos necesita 80 000 transportistas más](#), Business Insider, octubre de 2021; 4. Puestos vacantes: Comercio minorista, Oficina de Estadísticas Laborales de los Estados Unidos, octubre de 2021; 5. [El volumen global de paquetes enviados supera los 131.000 millones en 2020](#), BusinessWire, septiembre de 2021; 6. [Índice IRI CPG Supply \(sobre suministro de bienes de consumo envasados\) de Information Resources, Inc. \(IRI\)](#), octubre de 2021

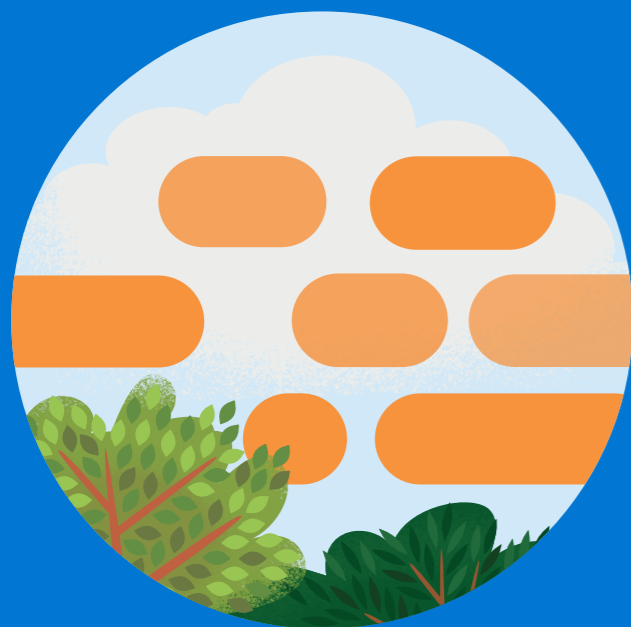
La nueva cadena de suministro normal exige resiliencia

Las organizaciones con cadena de suministro solo obtienen ingresos cuando los productos se entregan y se facturan. Las cadenas de suministro tienen un impacto en los siguientes elementos de la empresa:

- Capital circulante
- Base de costos
- Ventaja competitiva
- Experiencia del cliente
- Estancamiento o crecimiento de los ingresos
- Rentabilidad
- Viabilidad a corto y largo plazo

Aun así, el 85 % de los líderes de cadena de suministro deben enfrentarse a la insuficiencia de tecnologías digitales en sus cadenas de suministro*. ¿Por qué la falta de confianza? La crisis inducida por la pandemia reveló debilidades que obligaron a las organizaciones a centrarse en aumentar la resiliencia. Esta resiliencia es necesaria para abordar las interrupciones frecuentes en todas las etapas de la cadena de suministro y en casi todos los sectores.

Los riesgos y los puntos de fricción se ven exacerbados por un efecto látigo doble (por parte del cliente y del proveedor). Esto, sumado a unos sistemas heredados y procesos complejos que ya no están a la altura de las circunstancias, hace que las empresas estén recurriendo a los datos para aumentar la agilidad, la eficiencia y la efectividad de su cadena de suministro. Para ser sinceros, es una estrategia que deberían haber adoptado hace mucho tiempo.



El análisis de la cadena de suministro de Tableau lo ayuda a administrar la volatilidad con información útil de toda la cadena de suministro. Si aprovecha las visualizaciones de datos fáciles de consumir de Tableau, puede lograr lo siguiente:



Mitigar las interrupciones más rápido con una visibilidad integral de los datos



Compartir información de manera fácil y segura en toda la red para aumentar la productividad, entablar relaciones más sólidas y ofrecer mejores experiencias a los clientes



Superar el caos y estabilizar los costos mediante análisis predictivos basados en el aprendizaje automático y la inteligencia artificial que no requieren escribir código



Capacitar a los equipos para que tomen decisiones informadas, aumenten los ingresos y mejoren la eficiencia de manera escalable

* McKinsey, 21 de julio de 2020

Flex utiliza Tableau para entregar información que permita supervisar el estado y el rendimiento de la cadena de suministro

Flex es una cadena de suministro global y proveedor de soluciones de fabricación. La empresa ayuda a sus clientes a diseñar, fabricar y entregar productos que hacen del mundo un mejor lugar.

Reto

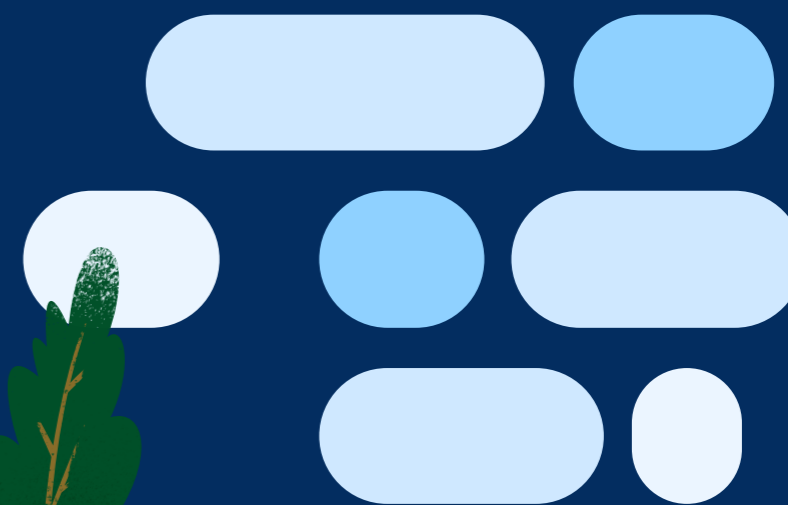
Los datos de la cadena de suministro estaban altamente fragmentados y aislados. Las funcionalidades de análisis existentes no servían para generar visualizaciones valiosas. Flex no contaba con información en tiempo real sobre los datos operativos ni la capacidad de tomar decisiones basadas en los datos. La empresa necesitaba una visión integral de la información de los sistemas operativos de su cadena de suministro.

Solución

Flex implementó la solución de análisis de la cadena de suministro de Tableau, primero en Estados Unidos y después a nivel global, para los centros de producción y los empleados. Gracias a la escalabilidad y la variedad de fuentes de datos de Tableau, que cuentan con el aval de más de miles de clientes y de cadenas de suministro, los expertos y usuarios finales de Flex pudieron crear sus propios análisis y visualizaciones.

Resultados con Tableau

El resultado fue una colaboración unificada en torno a las métricas clave identificadas gracias a Tableau. Esto permitió cerrar el circuito. Con esta solución, Flex pudo reducir el tiempo necesario para visualizar y analizar los datos operativos de la cadena de suministro de siete días a menos de cinco minutos. En poco tiempo, la reducción de varios días de generación de inventario liberó USD 200 millones de capital circulante.



La clave para la agilidad de la cadena de suministro: Transformación de datos

¿Todo listo para enfrentar los desafíos de la cadena de suministro de manera proactiva? Comience con una transformación de los datos: brinde a los datos sin procesar un formato adecuado para la generación de modelos y el descubrimiento. La transformación de los datos es el primer paso para aprovechar todo su valor.

Es cierto que no es posible predecir o detener las interrupciones globales. Sin embargo, se puede tener cierto control sobre la cadena de suministro si se utilizan los datos como un activo estratégico y una ventaja competitiva.

Siga estos pasos para aprovechar los datos

1. Tenga en consideración los sistemas heredados
2. Rompa los silos de datos
3. Mejore las funcionalidades predictivas

Tenga en cuenta que, en cada etapa de la cadena de suministro, hay fuentes de datos que no se comunican entre sí. Estas incluyen desde un puerto que recibe los contenedores hasta una empresa transportista que los traslada a un almacén o depósito o una cadena de distribución que recibe los bienes y los entrega a los clientes. Puede unificar los sistemas, de manera que tenga una vista integral del negocio. Los sistemas heredados complejos no pueden satisfacer las exigencias actuales de contar con información y colaboración en tiempo real.

Con Tableau, puede abordar estos problemas subyacentes rápidamente y acceder a la información necesaria para resolver cuestiones en toda la cadena de suministro.

Pregunte a los datos

- Escriba una pregunta en lenguaje común y conozca la respuesta de inmediato en Tableau. Las respuestas se obtienen en forma de visualizaciones de datos automáticas. No es necesario arrastrar y soltar campos de manera manual ni entender cada detalle de su estructura de datos.
- Einstein Discovery transforma los datos en inteligencia. Asimismo, predice las necesidades de los clientes con información basada en aprendizaje automático.
- Tableau Data Management accede a datos listos para usar de todos los sistemas. Puede descubrir y unificar los datos de cualquier fuente.

Análisis incorporado

- Conecte equipos, proveedores y socios para una ejecución fluida. Todos los socios de la red pueden colaborar y estar alineados con información en tiempo real.



Henkel ahorra millones por año en costos de energía y consumo

Henkel AG & Co. KGaA, conocida comúnmente como Henkel, es una empresa multinacional alemana de productos químicos y bienes de consumo con sede en Düsseldorf, Alemania. La actividad de Henkel se desempeña tanto en el sector industrial como en el de consumo.

Reto

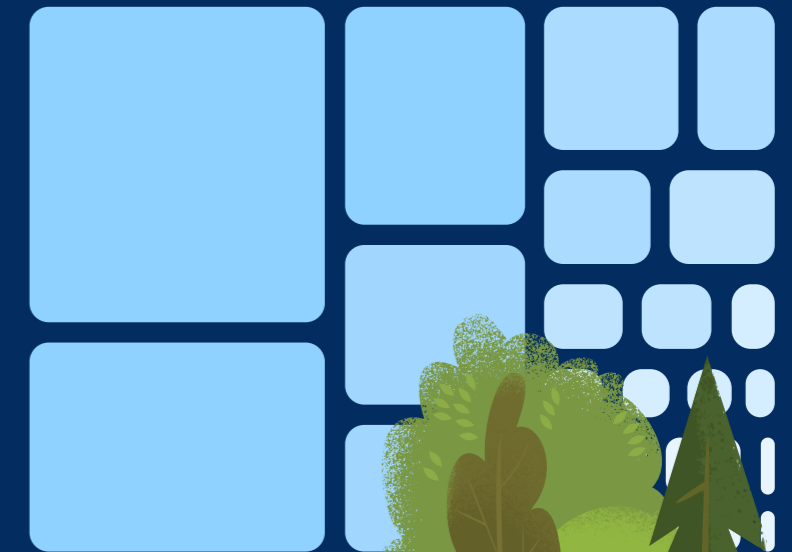
La visibilidad y la transparencia de los datos son fundamentales para las operaciones globales a gran escala de Henkel. Sin embargo, la empresa no contaba con una solución de análisis sofisticada, integral y centralizada, lo cual es fundamental para garantizar la agilidad y el éxito del negocio.

Solución

Henkel implementó Tableau en 2016 por recomendación de un proveedor. La empresa pasó de utilizar herramientas de generación de informes básicas tradicionales a centralizar sus datos en un único lugar. Como resultado, pudieron aumentar la eficiencia e identificar ahorros de costos.

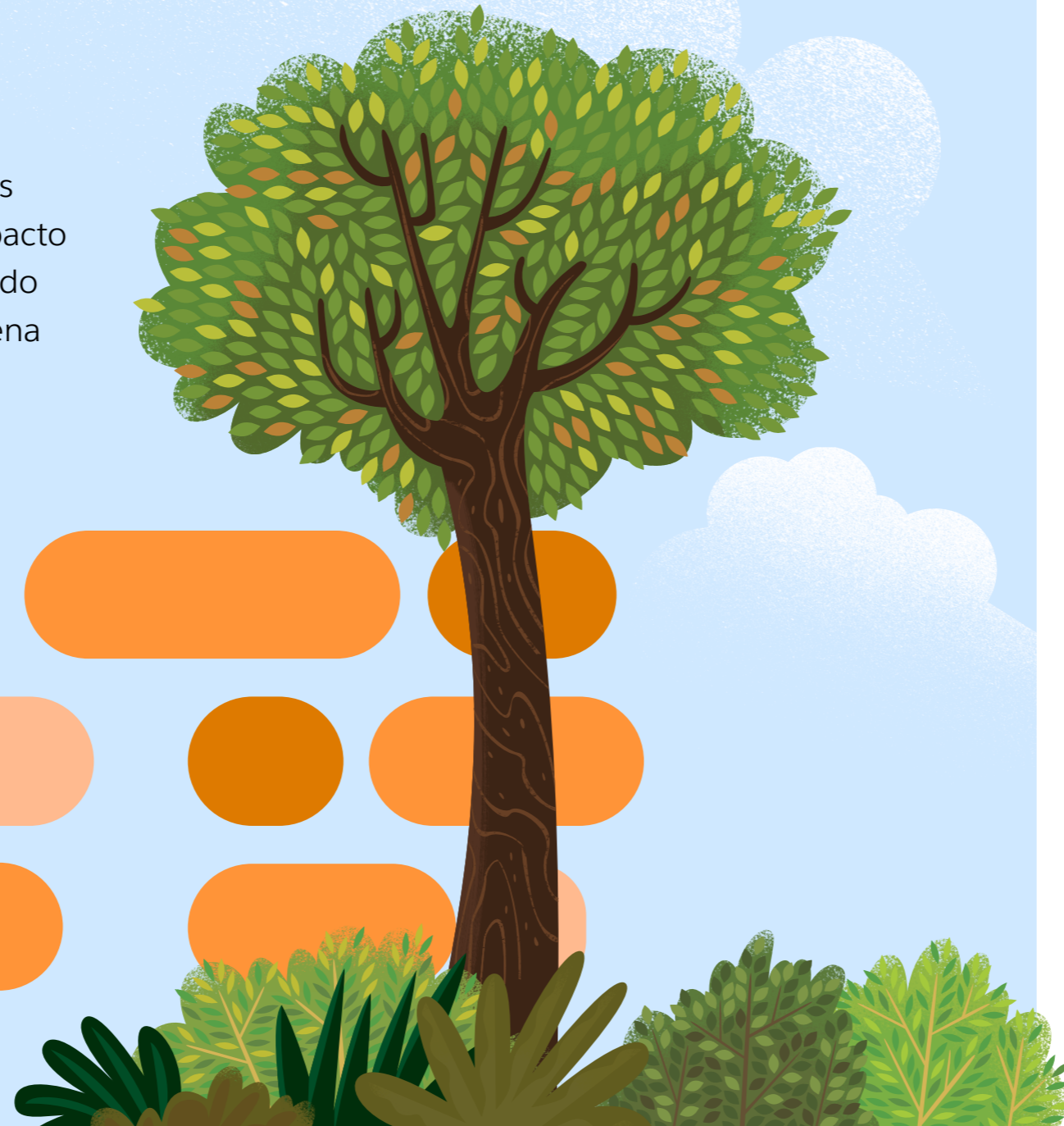
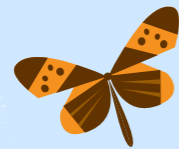
Resultados con Tableau

Gracias a Tableau, todas las unidades de negocios de Henkel pueden trabajar en sintonía compartiendo datos y obtener informes precisos. Esto le permitió a Henkel ahorrar € 4 millones por año en costos de energía. Además, redujeron el consumo de energía en un 20 por ciento.



Mitigar las interrupciones más rápido con una visibilidad integral de los datos

En la actualidad, se producen interrupciones de la cadena de suministro con frecuencia y sin aviso. Por eso, muchos líderes de empresas se sienten abrumados y no están seguros de cómo adquirir la resiliencia que necesitan para absorber los golpes y recuperar el equilibrio, que después sufre otro impacto inesperado. Como consecuencia, siguen incorporando soluciones aisladas a una infraestructura de la cadena de suministro ya de por sí compleja. Estas pueden resolver un problema, pero no todos.



Con Tableau, puede integrar, analizar y entender los datos de manera confiable y segura. Conecte los silos de datos a fin de obtener una única fuente de veracidad para todos los puntos de contacto. Identifique y resuelva rápidamente los problemas con fácil acceso a información útil, recomendaciones inteligentes y alertas de datos. Todo esto en una única plataforma.

Podrá hacer lo siguiente:



Descubrir y unificar datos de cualquier fuente mediante los conectores de Tableau y Tableau Data Management



Entender qué está pasando en tiempo real en toda la cadena de suministro mediante las consultas de Pregunte a los datos

Si tiene una visibilidad total de la cadena de suministro, contará con la transparencia necesaria para reconocer las demoras y los puntos de congestión. Así, puede tomar rápidamente las medidas correspondientes con un nuevo nivel de control.



Coca-Cola ahorra millones por año con su cadena de suministro digital galardonada

The Coca-Cola Company es una empresa multinacional estadounidense de bebidas, conocida sobre todo por la bebida que lleva su nombre.

Reto

Coca-Cola enfrentaba grandes desafíos a la hora de llevar el inventario de sus 350 almacenes y centros de fabricación en los Estados Unidos. Su proceso de planeamiento de las ventas y las operaciones (S&OP, por sus siglas en inglés) dependía en gran medida de las personas. Es decir, era necesario hablar con la persona correcta. Las métricas no estaban alineadas y no se compartían en todos los centros; en cambio, estaban aisladas y llenas de incoherencias. Los datos, que son el alma del S&OP, no eran precisos u oportunos ni estaban estandarizados.

Solución

Para comenzar, la empresa creó un dashboard en Tableau en el que se muestra el inventario en riesgo de cada centro. De este modo, pueden ver con claridad cuántos productos vencen cada semana. Incluye datos del inventario, así como del historial de ventas y datos de pronósticos. Con esta solución, los usuarios finales cuentan con información sobre los productos que están en riesgo y la probabilidad de que puedan venderlos antes de su fecha de vencimiento. Como resultado, los centros pueden trasladar los productos a otros sitios para venderlos, bajar el precio o reducir la producción.

Resultados con Tableau

- Índice de entregas completas y a tiempo del 99 %
- Reducción del 28 % en los incidentes de falta de existencias
- Reducción del 3,4 % en los costos de inventario
- Reducción del 1,7 % del volumen del inventario



Supere la volatilidad y estabilice los costos mediante análisis predictivos basados en el aprendizaje automático y la inteligencia artificial que no requieren escribir código

La cadena de suministro actual se caracteriza por su imprevisibilidad. ¿O no es así? Los datos de los que ya dispone en sus sistemas aislados esconden la clave para dar al caos que están experimentando todas las partes interesadas un orden que les permita administrarlos y tener éxito.

El análisis predictivo de Tableau determina la probabilidad de futuros resultados mediante minería de datos, estadísticas, modelado de datos, inteligencia artificial y aprendizaje automático. En otras palabras, el análisis predictivo interpreta los datos históricos de la organización para hacer predicciones sobre el futuro.



El análisis predictivo de Tableau conecta todas las fuentes de datos y brinda una vista integral, una única fuente de veracidad. Gracias a ello, puede detectar patrones en los datos que permiten identificar futuros riesgos y oportunidades.

Los datos se transforman en inteligencia. Le permiten adaptar sus pronósticos para administrar la demanda de manera efectiva y reducir los errores que afectan los resultados. Además, puede predecir las fluctuaciones con confianza.

Comparta la información de manera fácil y segura en toda la red

Las empresas que administran cadenas de suministro en la actualidad tienen algo en común: los datos operativos clave se encuentran atrapados en sistemas heredados de los equipos administrativos a los que los equipos directivos no pueden acceder para planear y crear pronósticos. Las organizaciones tienen poca visibilidad de los KPI de toda la cadena de suministro. Por eso, no pueden mitigar los riesgos ni resolver los problemas con celeridad. Esto se traduce en multas, pérdidas de oportunidades de ventas y promociones ineficaces sin un ROI que justifique los gastos.

La lista de desafíos continúa con un elemento común: la falta de conectividad. Sin embargo, las empresas que implementan la solución de análisis de la cadena de suministro de Tableau obtienen una ventaja competitiva. Pueden compartir información que ayuda a aumentar la productividad, entablar relaciones más sólidas y brindar una mejor experiencia a los clientes en colaboración con sus socios.

Tableau le permite lo siguiente:



Unificar a equipos, proveedores y socios con una única fuente de veracidad para una ejecución más fluida



Facilitar la colaboración mediante el intercambio en tiempo real con análisis incorporado



Entregar experiencias conectadas, personalizadas, transparentes y relevantes a los clientes y proveedores con Tableau Cloud

A través de la conexión de las fuentes de datos, los equipos y los socios, Tableau ayuda a convertir los desafíos en oportunidades para tener éxito y superar a la competencia.

Entregar los productos

La cadena de suministro actual tiene innumerables puntos de fricción y entregas que administrar. Esto la hace compleja, pero no necesariamente imposible de gestionar con éxito, si se cuenta con las herramientas correctas.

La transparencia integral en tiempo real que ofrece el análisis de Tableau le brinda la ventaja que necesita para entregar los productos a tiempo y en su totalidad.

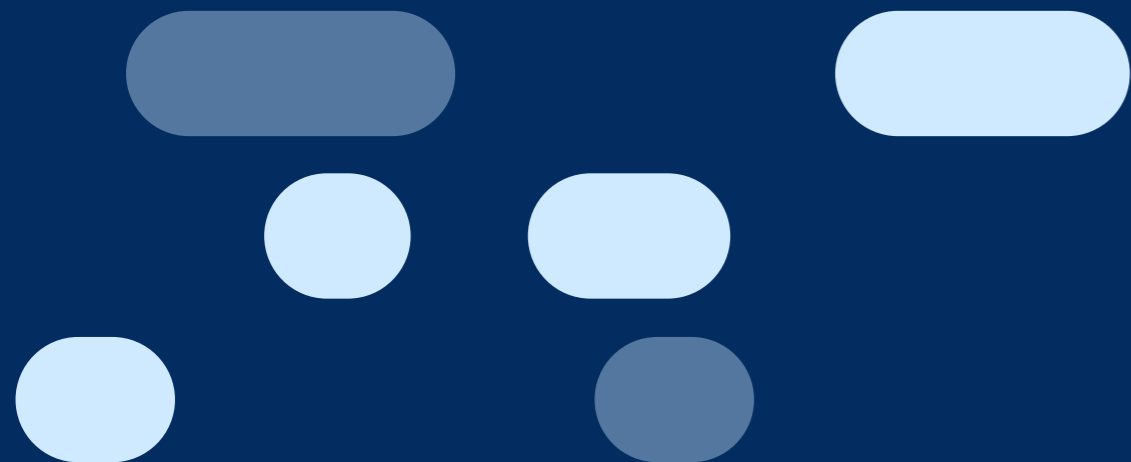




Tableau ayuda a las personas a ver y comprender los datos. Tableau ofrece un análisis visual con inteligencia artificial eficaz, administración de datos y colaboración. Clientes de todo el mundo, que incluyen desde individuos hasta organizaciones de distintos tamaños, eligen usar el análisis avanzado de Tableau para tomar valiosas decisiones basadas en los datos.

Tableau se integra con Salesforce Customer 360, una plataforma de administración de relaciones con los clientes (CRM) que conecta a toda la empresa con una vista compartida de los datos de los clientes. De este modo, todos los departamentos tienen acceso a las funciones de análisis más eficaces, completas e intuitivas directamente en los flujos de trabajo. Al hacer que los datos de los clientes ocupen un lugar central en su trabajo, mejorará las relaciones con sus clientes y empleados.