

Comment Salesforce utilise Tableau pour l'analytique RH

Des insights data-driven sur vos collaborateurs



SOMMAIRE

Introduction	3
Optimiser l'expérience des collaborateurs, l'engagement et le développement d'insights	4
Faciliter la collaboration pour analyser le turnover, l'attrition et le recrutement	6
Optimiser les résultats de vos initiatives DEI avec des approches data-driven	7
Témoignages de clients Comment les équipes RH utilisent Tableau	8
Prenez les bonnes décisions RH grâce à Tableau	9
Ressources	10



Introduction

Depuis quelques années, les équipes RH doivent faire face à de nouveaux défis parfois inattendus, et cette tendance ne semble pas ralentir. Après avoir fait face à une pandémie, les équipes RH doivent désormais composer avec différentes approches de travail flexible, une attrition et une pénurie de main-d'œuvre, ou encore des coupes budgétaires, tout en gérant l'engagement, la diversité et l'équité des employés, ou encore le recrutement.

Face à toutes ces difficultés, les entreprises sont contraintes de faire plus avec moins. Vous devez optimiser les opérations et les coûts pour vos ressources, processus et systèmes actuels. Fort heureusement, les organisations peuvent **utiliser les données pour prendre rapidement des décisions pertinentes**.

Les données nous aident à trouver des réponses à des problématiques essentielles et à prendre les bonnes décisions. Mais comment les organisations—et les équipes RH—peuvent-elles accéder aux données sur leurs employés, les analyser et les comprendre pour prendre des décisions éclairées ?

Avec Tableau, les équipes analytiques peuvent gagner du temps, gérer des scénarios pratiques stratégiques et accélérer le reporting pour répondre aux attentes des équipes dirigeantes. Cette plate-forme aide les professionnels RH à gagner en flexibilité, à tirer le meilleur parti de leurs ressources et à trouver des réponses grâce à l'intégration de données, à la création de tableaux de bord, ou encore au calcul de métriques.

Découvrez comment Salesforce, nos clients et nos partenaires utilisent Tableau pour leur analytique RH. Cet ebook explique aux équipes analytiques RH comment :

- Optimiser l'expérience des collaborateurs, l'engagement et le développement d'insights
- Favoriser la collaboration pour relever les défis en matière de recrutement et d'attrition
- Renforcer leurs initiatives DEI grâce à une approche data-driven

Optimiser l'expérience des collaborateurs, l'engagement et le développement d'insights

Les équipes dirigeantes doivent avoir une vue d'ensemble de leur organisation pour comprendre les tendances à court et à long terme en matière de comportement des employés, d'engagement, de développement et de recrutement. Mais les crises récentes et le contexte économique incertain ont montré que ces équipes doivent également comprendre et gérer efficacement les difficultés internes et externes. Par conséquent, les équipes analytiques RH doivent leur proposer rapidement des données et des insights, mais sont largement dépendantes des équipes d'ingénierie, qui doivent gérer des systèmes et des applications disparates.

Pour couronner le tout, bon nombre d'organisations RH n'ont pas la taille et les ressources nécessaires pour travailler efficacement, et doivent collecter et analyser des données auprès de différentes sources et dont l'accès est souvent limité. Étant donné que le volume de travail des équipes analytiques augmente plus rapidement que leurs effectifs, il est indispensable d'investir dans des outils et processus agiles, faciles à utiliser et adaptables à grande échelle.

Le saviez-vous ?

Chez Salesforce, l'IA d'Einstein Discovery génère des recommandations de mesures à prendre ou d'améliorations à apporter en matière de candidats et d'employés. L'assistant de recrutement peut par exemple suggérer une mesure à prendre pour intégrer un nouvel employé et l'aider à bien démarrer.

[Découvrez l'IA Einstein →](#)

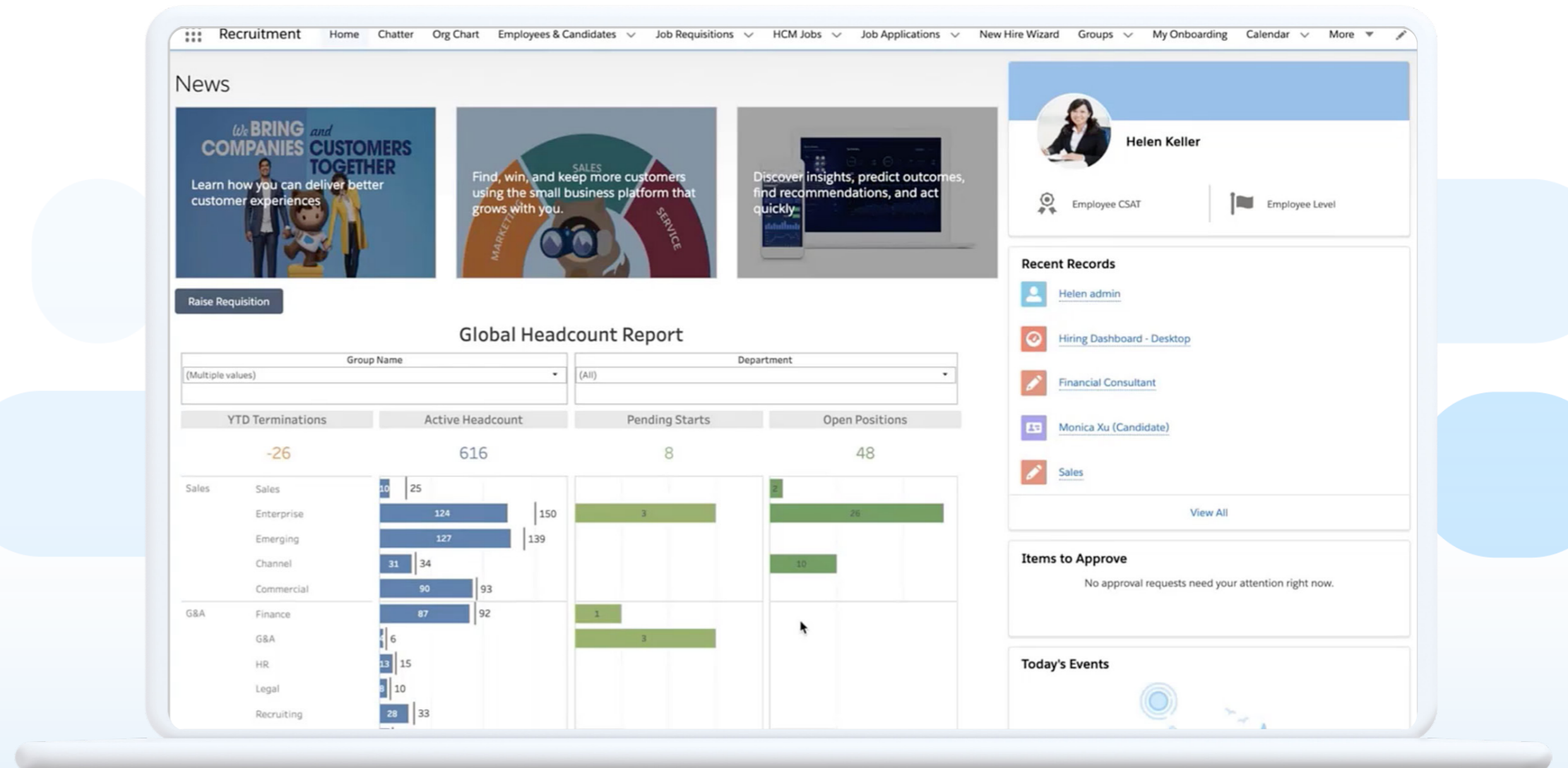
Accélérez la prise de décision grâce à la BI en temps réel

Tableau pour l'analytique RH vous permet de gagner du temps et d'accélérer la prise de décision. Que vous collaboriez avec une équipe d'ingénierie ou que vous gériez vous-même le reporting, vous pouvez créer des tableaux de bord qui permettent d'analyser vos données sur l'expérience, l'engagement et le développement de vos employés.

Pour toutes les entreprises, le désengagement des employés a un coût. Chez Salesforce, nous utilisons les données pour optimiser notre plateforme Work.com. Dans notre webinar Discover the Next Generation of Employee Engagement, nous présentons le parcours que nous avons mis en place pour analyser les données sur nos employés, du recrutement jusqu'au départ à la retraite.

[Regardez notre présentation](#) pour comprendre nos tableaux de bord Global Headcount Report et HR Annual Planning, que les équipes et responsables Rh utilisent pour avoir une vue d'ensemble des employés et des candidats.

Ces tableaux de bord, que nous utilisons également dans l'équipe analytique RH de Salesforce, s'intègrent avec nos systèmes, comme Workday ou SAP, grâce à des connexions natives ou des API, pour fournir des données fiables grâce à une gouvernance flexible et sécurisée. L'intégration avec les autres systèmes et logiciels Salesforce nous permet de créer une approche harmonisée et centralisée de l'engagement, et aide les équipes dirigeantes à analyser cet engagement, ou encore à appliquer des recommandations générées par IA.



Le tableau de bord Global Headcount permet aux responsables RH de suivre l'évolution des effectifs et des candidats au fil des différents stades, et de prendre des mesures sur la base de recommandations générées par IA.

[Regarder la présentation →](#)

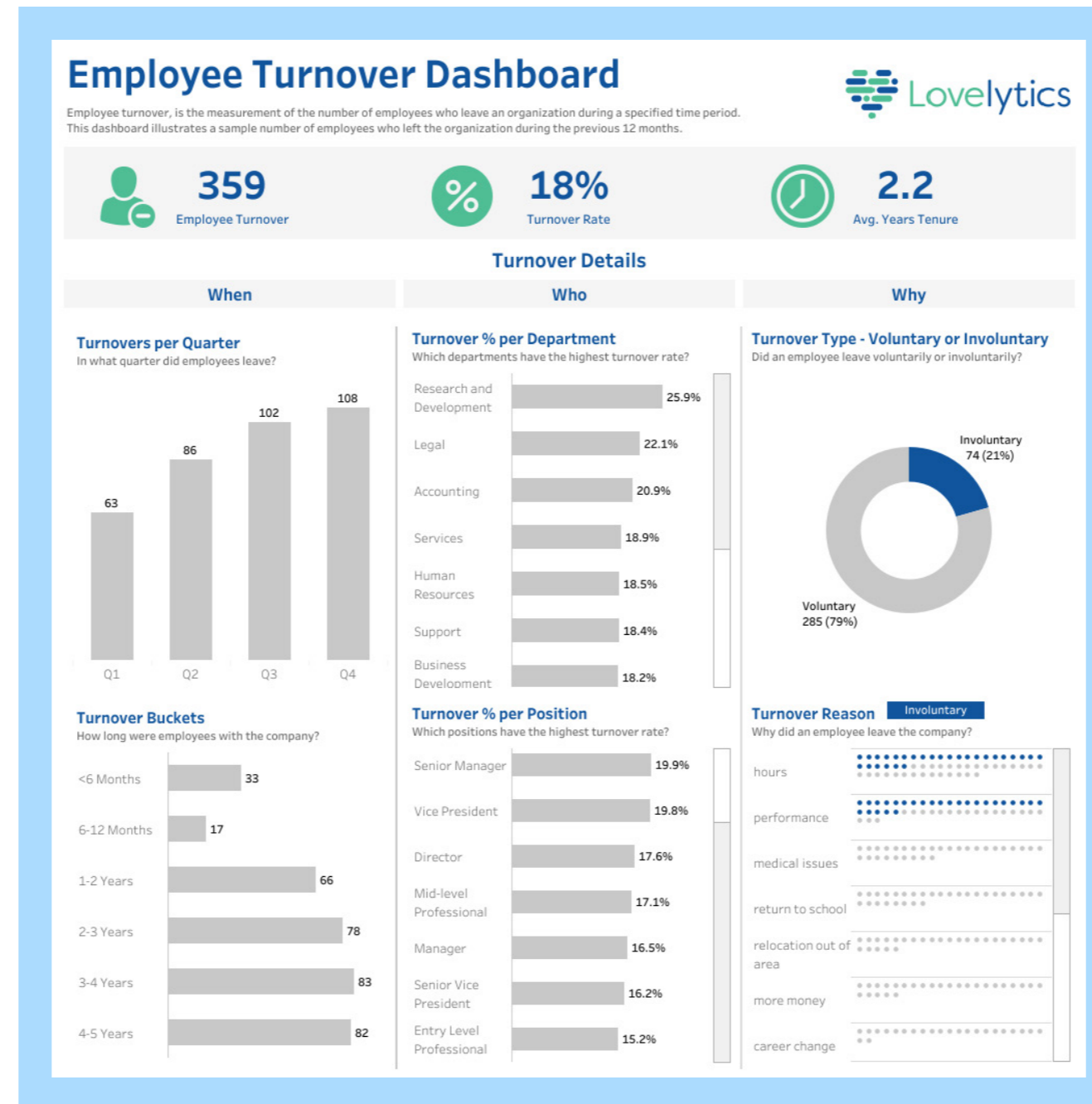
Facilitez la collaboration pour analyser le turnover, l'attrition et le recrutement

Les données sur l'attrition et la fidélisation des employés jouent aujourd'hui un rôle essentiel. Les insights sur les raisons de départ, la durée d'emploi, ou encore les départements avec le taux de turnover ou de rétention le plus élevés, sont indispensables pour prendre des mesures permettant de fidéliser les effectifs et renforcer leur satisfaction et leur engagement. Pour ce faire, les équipes dirigeantes, les équipes RH et les unités métier doivent s'affranchir des silos et harmoniser leurs approches pour mieux gérer ces problématiques complexes et interdépendantes, en partageant des données et en s'engageant sur des objectifs communs.

Ce [tableau de bord Employee Turnover Dashboard](#) de Lovelytics illustre parfaitement ce que Tableau permet de faire pour favoriser la collaboration entre départements et pour renforcer la prise de décision data-driven, pour réduire le turnover ou découvrir les causes insoupçonnées de l'attrition.

Le tableau de bord Employee Turnover Dashboard de Lovelytics permet d'analyser les départs d'employés par type, poste, département, trimestre ou motif.

[Explorer le tableau de bord →](#)



Conseil

Si vous ne vous sentez pas à l'aise avec vos données ou la conception d'un tableau de bord, aucun problème ! Les Accélérateurs Tableau permettent de développer des tableaux de bord RH en quelques minutes à peine, en utilisant vos propres données, et sans coûts supplémentaires.

[Voir les Accélérateurs RH →](#)

Optimiser les résultats de vos initiatives DEI avec des approches data-driven

Chez Salesforce, nous appliquons une approche équitable et systématique pour la promotion et la compensation des employés, afin d'améliorer leur expérience et créer un environnement focalisé sur la diversité, l'équité et l'inclusion grâce aux données et à l'analytique. Nos clients et partenaires dans différentes zones géographiques et différents secteurs utilisent des approches data-driven similaires pour donner la priorité à leurs initiatives DEI et optimiser leurs résultats, grâce à la collaboration et la prise de décision sur la base d'insights en temps réel.

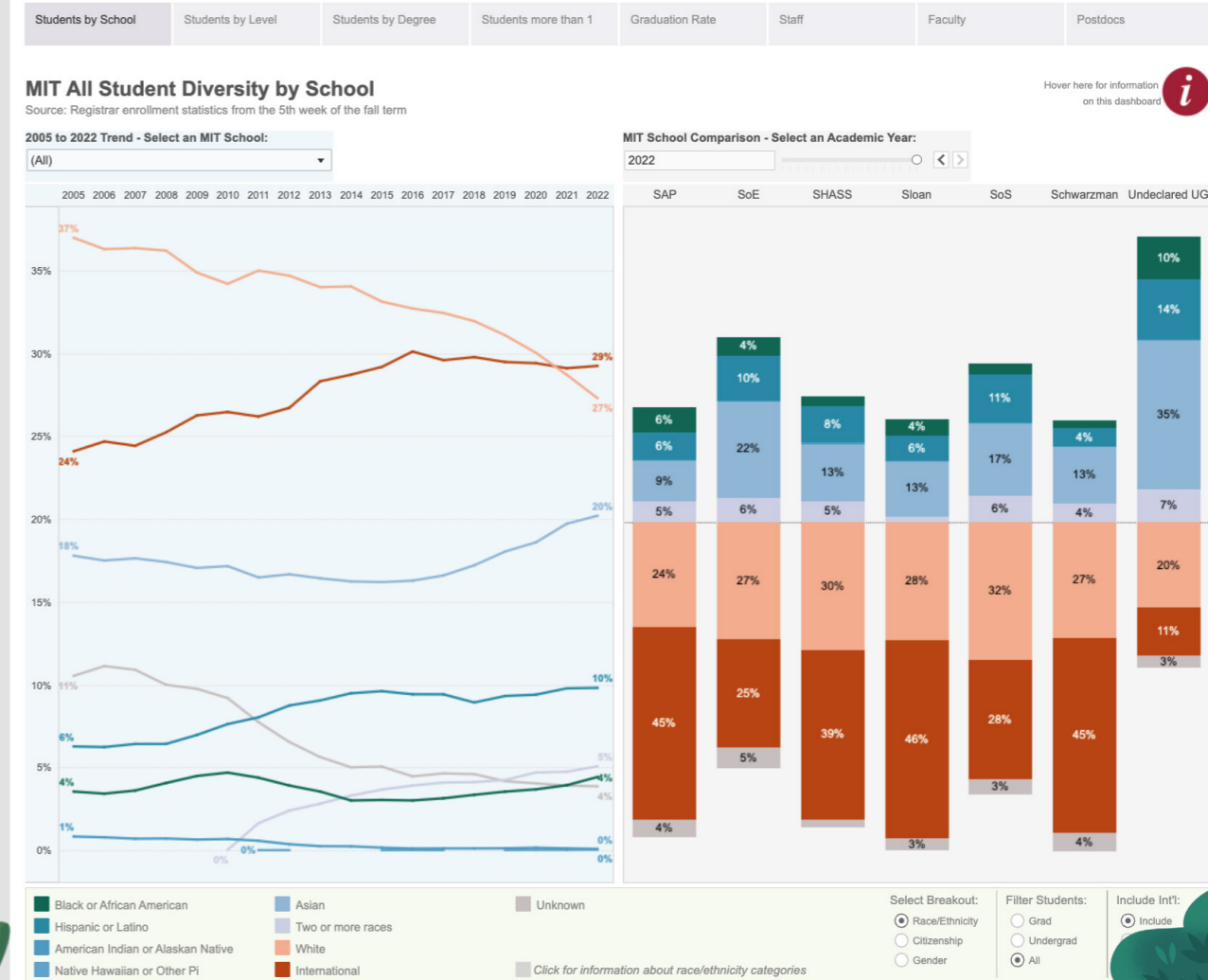
Les études montrent que les initiatives DEI ont de nombreux avantages, comme une amélioration de l'engagement des employés et un renforcement de la confiance et de la productivité. Autre avantage : les organisations misant sur l'inclusion sont **60 % plus susceptibles de surpasser les autres en matière de prise de décision.**

Nos clients dans l'enseignement supérieur, comme Cornell, l'université d'Alabama, Princeton et le MIT utilisent des dashboards Tableau pour suivre et mesurer la diversité des étudiants des différents cycles et du corps enseignant, et pour analyser la représentation des minorités dans le temps. Le **tableau de bord Diversity Dashboard** du MIT explore l'appartenance ethnique, le genre et la nationalité par faculté, diplôme, ou encore parmi les diplômés. Il est essentiel de bien comprendre les lacunes pour créer une communauté plus équitable et inclusive, afin d'aider les organisations à prendre des mesures plus efficaces.

Besoin de conseils en matière d'analytique RH ?

Rejoignez le groupe d'utilisateurs Tableau RH pour profiter de nombreux conseils, poser des questions et échanger avec d'autres professionnels comme vous.

[Rejoindre le groupe →](#)



Le tableau de bord Diversity Dashboard du MIT explore le genre et l'appartenance ethnique des membres de sa communauté.

[Explorer le tableau de bord →](#)

TÉMOIGNAGES DE CLIENTS

Comment les équipes RH utilisent Tableau

Découvrez comment les équipes RH utilisent Tableau pour accéder plus rapidement aux insights, favoriser la collaboration et optimiser leurs résultats

Tesco utilise Tableau pour mieux comprendre les besoins en formation de ses effectifs

Tesco utilise Tableau dans le cadre de son Customer Engagement Center pour mieux comprendre les besoins en formation de ses plus de 1 000 employés, et pour présenter concrètement le ROI de son programme d'apprentissage et de développement (L&D), grâce à des insights data-driven. En connectant des sources de données disparates au sein d'un tableau de bord unique, Tableau permet à Tesco d'accélérer la génération d'insights. Tesco peut également identifier les tendances en matière d'apprentissage et de développement, pour proposer des programmes L&D pertinents pour les employés comme pour l'entreprise.

[Lire le témoignage →](#)

Walmart utilise Tableau pour accélérer la prise de décision en matière d'analytique RH

L'équipe de l'analytique RH de Walmart, qui fait partie du service RH, fournit des analyses aux équipes dirigeantes et aux responsables de projets, où qu'ils se trouvent dans le monde. Dans une série de vidéos, Adrian Goh, responsable de l'équipe d'analytique RH, explique comment son équipe trouve des réponses aux questions des cadres dirigeants en quelques minutes à peine, grâce à son dashboard Tableau.

L'équipe est passée de feuilles de calcul Excel à des visualisations enrichies, pouvant être mises à jour en temps réel, et permettant de créer des récits percutants en utilisant les données RH.

Ces visualisations et ces récits sont ensuite partagés facilement avec toutes les autres équipes, pour faciliter la collaboration entre les différents intervenants de tous les niveaux.

[Lire le témoignage →](#)

L'Autorité australienne pour la sécurité financière (AFSA) génère des insights à grande échelle sur ses effectifs grâce à Tableau

L'AFSA est une agence sous la houlette du Ministère de la Justice, dont l'objectif est de garantir la santé et la sécurité économiques du pays. Si cette agence a aujourd'hui déployé Tableau à grande échelle, son approche de l'analytique en libre-service a commencé avec l'analyse des données sur les effectifs par l'équipe RH.

L'équipe en charge de l'analytique RH a utilisé Tableau pour gagner du temps et optimiser la planification de ses effectifs, grâce à une modélisation prédictive et prescriptive. Ces modèles ont permis de suivre les tendances pour maximiser les opportunités et réduire les risques, tout en facilitant la prise de décisions opérationnelles éclairées. Tableau est désormais la plate-forme de choix pour l'AFSA, et tous les responsables RH l'utilisent pour accéder à des insights fiables sur les effectifs.

[Lire le témoignage →](#)

Prenez les bonnes décisions RH grâce à Tableau

Tableau transforme la manière dont les équipes RH envisagent les effectifs, et leur permet de prendre les bonnes décisions avec leurs données. En rapprochant les données dont les équipes RH ont besoin, en proposant un accès à des sources fiables d'information et en présentant les insights grâce à une analytique puissante et intuitive, Tableau transforme les données en ressources stratégiques pour vous permettre de mieux relever vos défis. N'attendez plus et testez Tableau si vous souhaitez vous aussi transformer vos propres données en ressources stratégiques afin d'optimiser le recrutement, développer un environnement plus équitable ou créer des expériences de qualité pour vos employés.

Essayez Tableau [→](#)
gratuitement





D♥TA



Ressources

Pour en savoir plus, rendez-vous sur notre [page de solutions analytiques Tableau pour les RH](#)

Découvrez les [tableaux de bord RH de la communauté Tableau](#)

Rejoignez le [groupe d'utilisateurs Data + Diversity](#)



Tableau aide les utilisateurs à voir et comprendre leurs données. Tableau propose une analytique visuelle s'appuyant sur une IA puissante, en renforçant la gestion des données et la collaboration. Des utilisateurs individuels aux plus grandes entreprises, tout le monde adore utiliser l'analytique puissante de Tableau pour prendre des décisions data-driven qui marquent les esprits.

Tableau s'intègre également à Salesforce Customer 360, une plate-forme CRM qui donne aux entreprises une vue d'ensemble de la clientèle, afin de permettre à chaque service d'accéder à des fonctionnalités analytiques puissantes, exhaustives et intuitives directement dans leurs workflows. En plaçant les données client au cœur de vos activités, vous pouvez resserrer les liens avec vos clients et vos employés.