

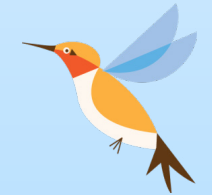
Wie Salesforce Tableau für Analytics im Personalwesen anwendet

Gewinnung datengesteuerter Erkenntnisse zu Mitarbeitern



INHALTSVERZEICHNIS

Einleitung	3
Schnelle Bereitstellung von Erkenntnissen zu Mitarbeitererfahrung, -engagement und -entwicklung	4
Förderung der Zusammenarbeit zur Analyse von Fluktuation, Abwanderung und Einstellungen	6
Optimierung der Maßnahmen zur Verbesserung von Diversität, Gleichstellung und Inklusion mithilfe datengesteuerter Ansätze	7
Kundenberichte Wie Personalteams Tableau nutzen	8
Optimale Entscheidungen in Bezug auf Mitarbeiter mithilfe von Tableau	9
Ressourcen	10



Einleitung

Personalteams waren in den vergangenen Jahren enorm von neuen und unerwarteten Herausforderungen betroffen, wobei viel dafür spricht, dass die damit verbundenen Änderungen dauerhafter Natur sind. Nachdem noch bis vor Kurzem die Pandemie zu bewältigen war, müssen Personalabteilungen nun immer mehr mit dem Wunsch nach flexibler Arbeitsplatzgestaltung, mit Arbeitskräftemangel und Fluktuation sowie mit Budgetkürzungen zurechtkommen – und gleichzeitig dafür sorgen, dass das Mitarbeiterengagement gefördert und in der Einstellungspraxis auf Diversität, Gleichstellung und Inklusion geachtet wird.

Angesichts dieses Gegenwinds stehen Unternehmen vor der Aufgabe, mehr mit weniger Ressourceneinsatz zu erreichen. Deshalb ist es unerlässlich, nach Möglichkeiten zu suchen, wie man für bestehende Mitarbeiter sowie für vorhandene Prozesse und Systeme die operative Effizienz verbessern sowie die Kosten senken kann. Glücklicherweise haben Unternehmen die Möglichkeit, **mithilfe von Daten auf schnelle Weise gute Entscheidungen zu treffen und entsprechende Maßnahmen zu ergreifen.**

Sie sind relevanter als jemals zuvor, da sie uns helfen, zentrale Probleme zu bewältigen und gute Entscheidungen zu treffen. Wie aber können Unternehmen und Personalteams auf ihre Personaldaten zugreifen, diese analysieren und verständlich machen, um fundierte Entscheidungen zu treffen?

Tableau ermöglicht es Teams für Analytics im Personalwesen, rasche Erfolge zu erzielen, die wichtigsten Anwendungsfälle anzugehen sowie schnell Maßnahmen anhand präziser Berichte in die Wege zu leiten, wenn Führungskräfte diese benötigen. Mithilfe der Plattform können Experten des Personalmanagements flexibel reagieren, ihre Ressourcen optimal nutzen und gängige Problemstellungen in Bezug auf Daten-Onboarding, Dashboard-Erstellung, Berechnung von Metriken und mehr bewältigen.

Erfahren Sie mehr darüber, wie Salesforce, unsere Kunden und unsere Partner die Tableau-Plattform für Analytics im Personalwesen nutzen. Dieses E-Book bietet Teams für Analytics im Personalwesen Unterstützung für folgende Aufgaben:

- Schnelle Bereitstellung von Erkenntnissen zu Mitarbeitererfahrung, -engagement und -entwicklung
- Förderung der Zusammenarbeit bei Problemstellungen in Bezug auf Einstellung und Abwanderung
- Optimierung der Maßnahmen zur Verbesserung von Diversität, Gleichstellung und Inklusion mithilfe datengesteuerter Ansätze

Schnelle Bereitstellung von Erkenntnissen zu Mitarbeitererfahrung, -engagement und -entwicklung

Führungskräfte müssen ihre Hand immer am Puls des Unternehmens haben und über kurzfristige wie langfristige Trends in Sachen Mitarbeiterverhalten, -engagement und -entwicklung, aber auch über die Zahl der Einstellungen Bescheid wissen. Die aktuellen weltweiten Krisen und die derzeitige wirtschaftliche Unsicherheit haben aber außerdem deutlich gemacht, dass Führungskräfte effizient vorgehen müssen, wenn sie interne wie externe Krisen frühzeitig erkennen und bewältigen wollen. Von Teams für Analytics im Personalwesen wird daher erwartet, dass sie der Führungsebene ohne Zeitverzug entsprechende Daten und Erkenntnisse liefern. Allerdings sind sie dafür oft auf Data-Engineering-Teams angewiesen, die die verschiedenartigen Systeme und Anwendungen verwalten, die sie nutzen.

Darüber hinaus sind viele Personalabteilungen klein und unterbesetzt. Sie müssen improvisieren und sind meist überproportional mit der Erfassung, Analyse und Bereitstellung oft beschränkter Daten aus vielen unterschiedlichen Quellen befasst. Da die Mitarbeiter im Bereich Analytics im Personalwesen in der Regel überlastet sind, ist es wichtig, in flexible, benutzerfreundliche und skalierbare Tools sowie Prozesse zu investieren, die ihnen helfen.

Wussten Sie schon?

Bei Salesforce gibt es Empfehlungen zu Bewerbern und Mitarbeitern im Hinblick auf Maßnahmen und Verbesserungsbereiche, die von künstlicher Intelligenz (KI) in Einstein Discovery generiert werden. Beispielsweise schlägt der „New Hire Wizard“ die nächste maßgeschneiderte Aktion für die Einstellung und Einarbeitung eines neuen Mitarbeiters vor, um die Personallage zu verbessern.

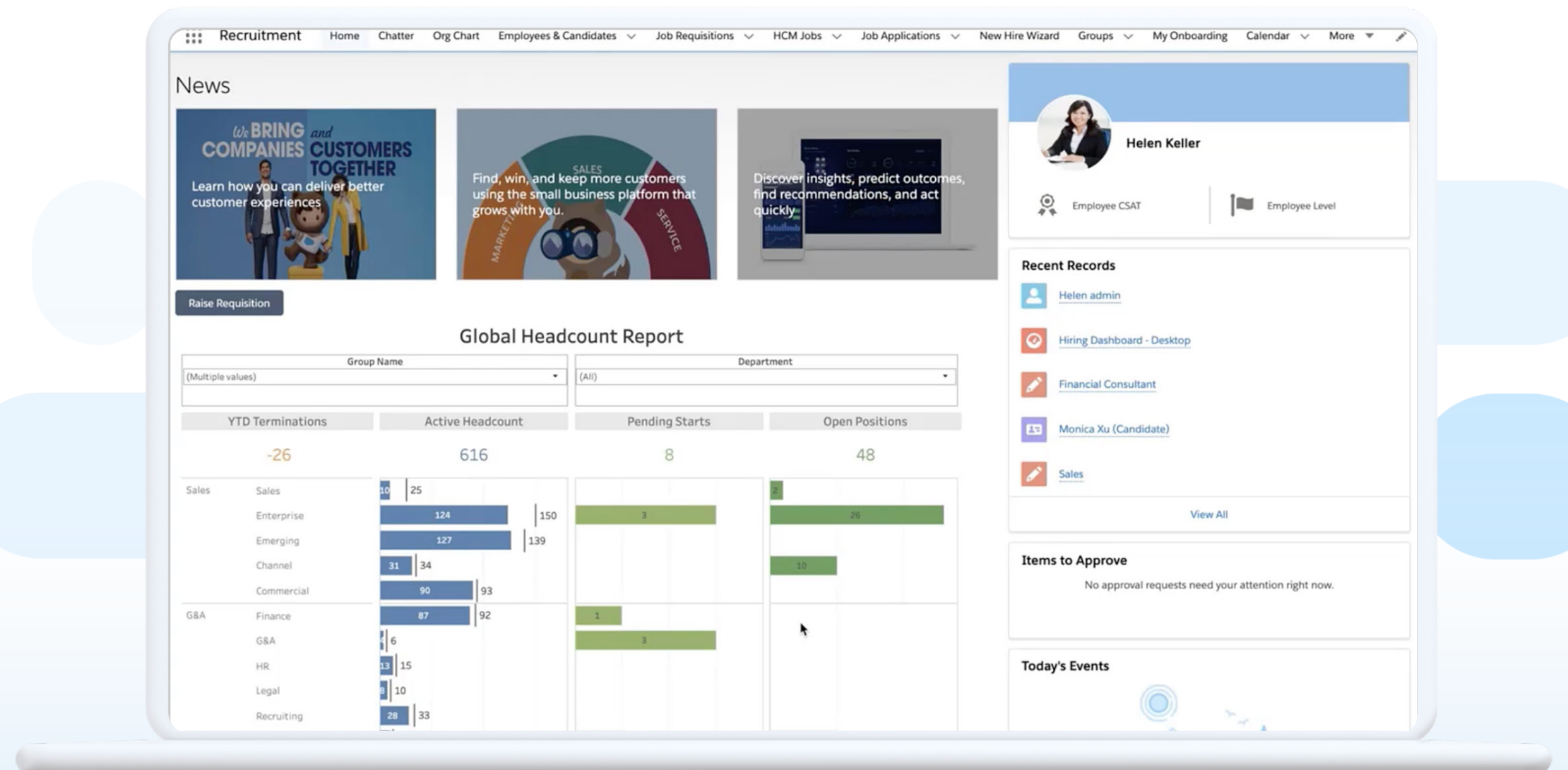
[Einstein AI prüfen →](#)

Schnellere Entscheidungen mit Echtzeit-Business-Intelligence

Tableau für Analytics im Personalwesen unterstützt Sie für eine schnelle Reaktion auf Anfragen und gleichzeitig proaktiv für eine schnellere Entscheidungsfindung. Ob Sie mit einem selbstständigen Engineering-Team arbeiten oder ihr eigenes Reporting verwalten: Sie können immer eigene Dashboards erstellen, um Daten zu Mitarbeitererfahrung, -engagement und -entwicklung im Detail zu analysieren.

Schlecht eingebundene und wenig motivierte Mitarbeiter stellen für jedes Unternehmen einen zusätzlichen Kostenfaktor dar. Hinsichtlich der Bewältigung dieses Problems nutzen wir bei Salesforce Daten zur Förderung unserer Plattform Work.com für das Mitarbeiterengagement. Im Webinar „Discover the Next Generation of Employee Engagement“ (Ermittlung der nächsten Generation des Mitarbeiterengagements) zeigen wir, wie sich die Entwicklung unserer Mitarbeiter von der Einstellung bis zum Ausscheiden neu definieren und gestalten lässt. **Durch Ansehen der Präsentation** erfahren Sie mehr über die Dashboards „Global Headcount Report“ und „HR Annual Planning Dashboard“, mit denen Führungskräfte und Teams der Personalabteilung eine 360-Grad-Ansicht ihrer Mitarbeiter und Bewerber erstellen können.

Diese Dashboards, die auch dem Team für Analytics im Personalwesen bei Salesforce zur Verfügung stehen, können wir in unsere zentralen Personalsysteme wie u. a. Workday und SAP mithilfe nativer Verbindungen und/oder APIs einbinden und so vertrauenswürdige Daten mit flexibler, sicherer Governance bereitstellen. Die Einbindung in andere Systeme und Software von Salesforce ermöglicht uns das Erstellen einer einzigen Nutzungsebene mit allen unseren Personaldaten an einem zentralen Ort, auf der Führungskräfte u. a. das Mitarbeiterengagement nachverfolgen und KI-Empfehlungen zur Verbesserung der Performance anwenden können.



Mit dem Salesforce-Dashboard „Global Headcount“ haben Führungskräfte der Personalabteilung die Möglichkeit, u. a. unbesetzte Stellen und die Einstellung neuer Bewerber über verschiedene Phasen hinweg kontinuierlich zu prüfen sowie Maßnahmen auf Basis KI-gestützter Empfehlungen zu ergreifen.

[Präsentation ansehen →](#)

Förderung der Zusammenarbeit zur Analyse von Fluktuation, Abwanderung und Einstellungen

Die Daten zu Fluktuation und Bindung von Mitarbeitern sind angesichts des aktuellen Arbeitsmarkts erfolgsentscheidend. Präzise Erkenntnisse zu den Ursachen, warum Mitarbeiter das Unternehmen verlassen, dazu, wie lange sie bleiben und welche Abteilungen die größte Rate an Mitarbeiterfluktuation oder -bindung haben, sind erforderlich, um Maßnahmen ergreifen zu können, mit denen Mitarbeiter gehalten und deren Zufriedenheit sowie Engagement gesteigert werden. Dies ist aber nur möglich, wenn Führungskräfte, Personalabteilung und Geschäftsbereiche Datensilos auflösen sowie die Abstimmung untereinander fördern, um diese komplexen, voneinander abhängigen Probleme durch Teilen von Daten und Verpflichtung auf gemeinsame Ziele zu bewältigen.

Dieses **Employee Turnover Dashboard** von Lovelytics ist ein ausgezeichnetes Beispiel für die Möglichkeiten, die ein Tableau-Dashboard zur Förderung der Zusammenarbeit zwischen Abteilungen bietet sowie zur Unterstützung einer datengesteuerten Entscheidungsfindung für die Reduzierung der Fluktuation in bestimmten Abteilungen oder für die Ermittlung bisher unbekannter Gründe einer hohen Abwanderung.

Das „Employee Turnover Dashboard“ von Lovelytics unterstützt Unternehmen bei der Aufschlüsselung der abgewanderten Mitarbeiter nach Typ, Position, Abteilung, Quartal und Gründen.

[Dashboard erkunden →](#)



Kurzer Tipp

Wenn Sie mit der Anwendung von Daten oder mit dem Erstellen komplett neuer eigener Dashboard nicht vertraut sind, ist das kein Problem. Sie können trotzdem jederzeit starten! Die Beschleuniger von Tableau Accelerators unterstützen Sie bei der Entwicklung spezifischer Dashboards für die Personalabteilung in Minuten – mit Ihren eigenen Daten und ohne zusätzliche Kosten.

[Beschleuniger für die Personalabteilung nutzen →](#)

Optimierung der Maßnahmen zur Verbesserung von Diversität, Gleichstellung und Inklusion mithilfe datengesteuerter Ansätze

Bei Salesforce arbeiten wir daran, unsere Mitarbeiter fair und systematisch zu fördern und zu entlohnen, die Mitarbeitererfahrung zu verbessern sowie eine an mehr Diversität, Gleichstellung und Inklusion ausgerichtete Mitarbeiterschaft mithilfe von Daten und Analytics aufzubauen. Wir stellen fest, dass unsere Kunden und Partner in verschiedenen Regionen und Branchen ähnliche datengesteuerte Ansätze verfolgen, um Maßnahmen zu mehr Diversität, Gleichstellung und Inklusion zu priorisieren sowie um die positiven Wirkungen solcher Programme durch Zusammenarbeit und Handeln auf Basis von Echtzeiterkenntnissen zu erhöhen.

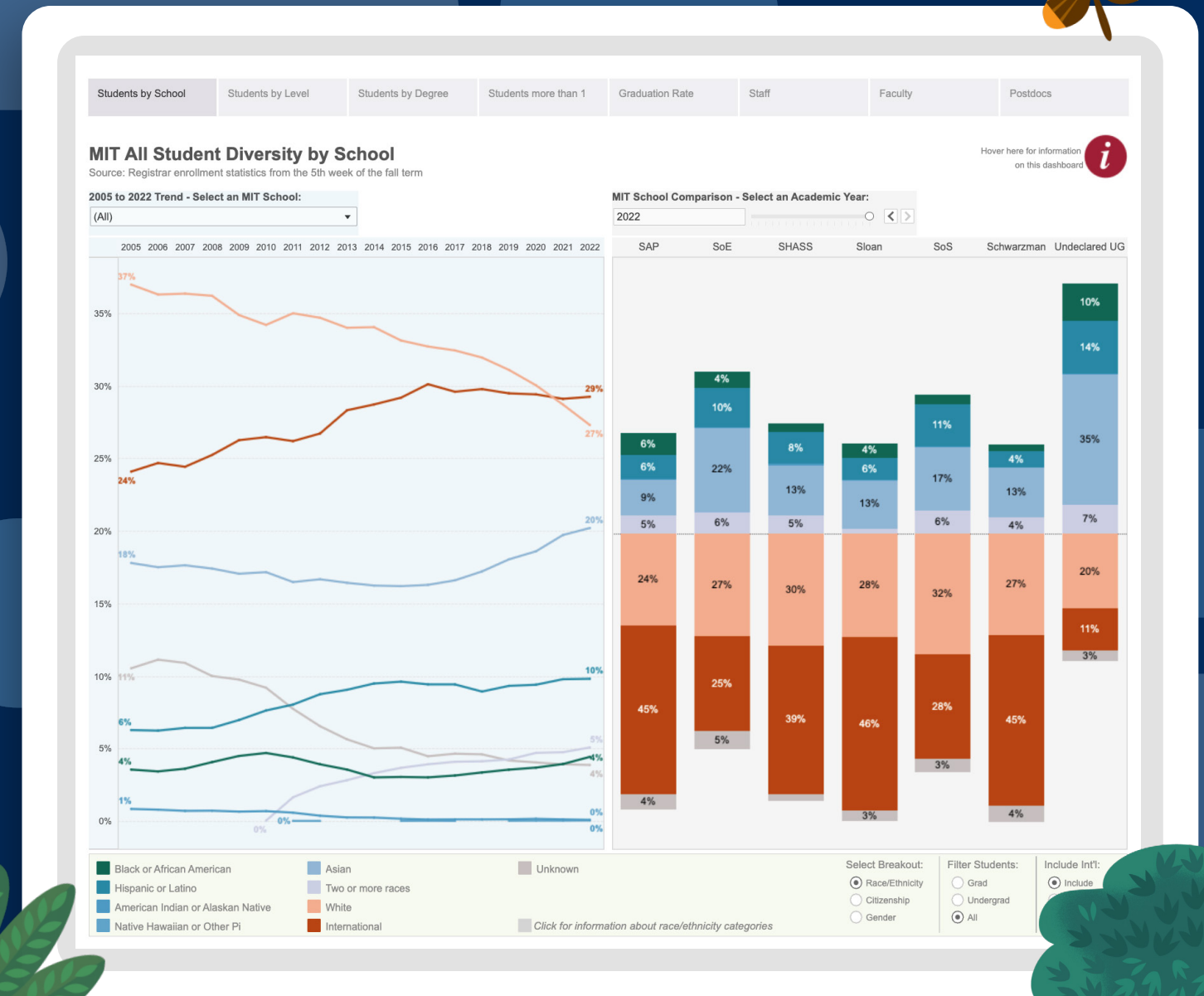
Studien zeigen, dass **Maßnahmen zur Verbesserung von Diversität, Gleichstellung und Inklusion viele Vorteile mit sich bringen**, etwa ein verbessertes Engagement der Mitarbeiter sowie ein höheres Maß an Vertrauen und Produktivität. Gibt es weitere Vorteile? Für inklusionsfördernde Unternehmen **ist die Wahrscheinlichkeit, dass sie gegenüber Wettbewerbern bessere Entscheidungen treffen, um 60 % höher**.

Unsere Kunden im Hochschulbereich wie z. B. Cornell, University of Alabama, Princeton oder MIT ermitteln und bewerten mithilfe von Tableau-Dashboards kontinuierlich die Diversität ihrer Studenten, Absolventen sowie Fakultäten und prüfen im Zeitablauf, ob Minderheiten unterrepräsentiert sind. Das **Diversity Dashboard** des MIT analysiert im Detail seine Community und dabei systematisch die Überschneidung von Daten zu Geschlecht und ethnischer Zugehörigkeit nach Ausbildungsstätte, Abschluss, Abschlussquote und mehr. Wenn man die Defizite einer Community in Bezug auf Gleichstellung und Inklusion präzise ermitteln kann, bietet dies Möglichkeiten, entsprechende wirkungsvollere Maßnahmen zu ergreifen und Abhilfe zu schaffen.

Sie interessieren sich für noch mehr Tipps und Tricks zu Analytics im Personalwesen?

Werden Sie Mitglied der Benutzergruppe der Tableau Community für das Personalwesen, in der Sie Tipps und Tricks zu Analytics erhalten, und stellen Sie Fragen an Kollegen bzw. beantworten Sie Fragen von Kollegen, die mit ähnlichen Personaldaten arbeiten.

[Benutzergruppe beitreten](#) →



Das Diversity Dashboard des MIT analysiert Geschlecht und ethnische Zugehörigkeit der MIT-Community.

[Dashboard erkunden](#) →

KUNDENBERICHTE

Wie Personalteams Tableau nutzen

Entdecken Sie, wie Personalteams mithilfe von Tableau die Gewinnung von Erkenntnissen beschleunigen, die Zusammenarbeit fördern und die Wirkung ihrer Maßnahmen optimieren

Tesco nutzt Tableau zur besseren Ermittlung der Schulungsanforderungen für seine Mitarbeiter

Tesco verwendet Tableau für sein Customer Engagement Center, um besser feststellen zu können, welche Schulungen für seine über 1.000 Mitarbeiter erforderlich sind. Außerdem wird damit konkret ermittelt, wie hoch der ROI in Bezug auf sein Schulungs- und Entwicklungsprogramm (Learning and Development Program, L&D) aufgrund von datengesteuerten Erkenntnissen ist. Durch Verknüpfung unterschiedlicher Datenquellen in einem Dashboard mit Tableau ist Tesco in der Lage, die Gewinnung von Erkenntnissen erheblich zu beschleunigen. Tesco ermittelt damit auch Trends in Bezug auf Schulung und Entwicklung, um maßgeschneiderte L&D-Programme für seine Mitarbeiter und das Unternehmen zu entwickeln.

[Story lesen →](#)

Walmart nutzt Tableau für schnellere Entscheidungen in Bezug auf Analytics im Personalwesen

Das Global People Analytics Team von Walmart ist Teil des Personalressorts und stellt Führungskräften sowie Projektleitern rund um den Globus Analytics im Personalwesen zur Verfügung. In einer Reihe von Videos erklärt Adrian Goh, Manager von Global People Analytics bei Walmart, wie das Team mithilfe von Tableau eine Frage einer Führungskraft auf sein Dashboard anwenden und innerhalb von Minuten beantworten kann.

Das Team von Adrian ist von einfachen Excel-Tabellen zu inhaltlich gehaltvollen Datenvisualisierungen übergegangen, die in Echtzeit

aktualisiert und mit denen überzeugende Storys auf Basis von Personaldaten vermittelt werden können. Diese Visualisierungen und Storys lassen sich im Handumdrehen an Teams weitergeben, um die Zusammenarbeit mit Teammitgliedern, aber auch mit Verantwortlichen und Führungskräften zu fördern.

[Story lesen →](#)

Die Australian Financial Security Authority gewinnt Erkenntnisse zu allen seinen Mitarbeitern mit Tableau

Die Australian Financial Security Authority (AFSA) ist eine Behörde, die dem Attorney General unterstellt ist und breit gefächerte Services zum Schutz der australischen Wirtschaftstätigkeit bereitstellt. Die AFSA nutzt derzeit mit Tableau umfassend Analytics in der gesamten Behörde. Das verwendete Selfservice-Analytics-Modell wurde als Erstes vom Personalteam zur Analyse der Mitarbeiter angewendet.

Das Team für „HR Workforce Analytics and Planning“ konnte mithilfe von Tableau enorme Einsparungen erzielen und mit prädiktiven sowie präskriptiven Datenmodellen für die Mitarbeiter die Personalplanung erheblich optimieren. Mit diesen Modellen lassen sich kontinuierlich Trends ermitteln, um Chancen zu maximieren sowie Risiken zu minimieren und diese zentralen operativen Entscheidungen zugrunde zu legen. Die erfolgreiche Nutzung hat dazu geführt, dass Tableau zur End-to-End-Plattform für alle AFSA-Personalmanager eingeführt wurde, die damit zuverlässige Erkenntnisse zu den Mitarbeitern gewinnen können.

[Story lesen →](#)

Optimale Entscheidungen in Bezug auf Mitarbeiter mithilfe von Tableau

Tableau ändert die Art und Weise, wie Personalteams die Mitarbeiter betrachten, und gibt ihnen die Möglichkeit, mit ihren Daten verbesserte Entscheidungen zu treffen. Durch Verknüpfung der von Personalteams benötigten Daten, durch Bereitstellung eines sicheren Zugangs für Verantwortliche zu einer einzigen zuverlässigen Datenquelle und durch die Möglichkeit, Erkenntnisse mit intuitiver, leistungsstarker Analytics zu gewinnen, macht Tableau Daten zu einem zentralen geschäftlichen Kapital, das vor allem in Zeiten von Unsicherheit und Wandel von unschätzbare Bedeutung ist. Wenn Daten für Sie zu einer zentralen Ressource werden sollen, um effizienter den Personalbestand zu steuern, sichere und an Gleichstellung orientierte Arbeitsplätze zu schaffen oder eine branchenführende Mitarbeitererfahrung zu etablieren, empfehlen wir, Tableau für Ihre Personalabteilung zu testen.

[Tableau
kostenlos testen](#) →





D♥TA



Ressourcen

Erfahren Sie mehr auf der Lösungsseite zu [Analytics für das Personalwesen von Tableau](#)

Erkunden Sie [Personal-Dashboards der Tableau-Community](#)

Werden Sie Mitglied der [Data + Diversity User Group](#)



Tableau hilft Nutzern, ihre Daten sichtbar und verständlich zu machen. Tableau bietet Visual Analytics mit leistungsstarker KI für Datenmanagement und verbesserte Zusammenarbeit. Von Einzelpersonen bis zu Unternehmen jeder Größenordnung nutzen Kunden weltweit begeistert fortgeschrittene Analytics von Tableau für datengesteuerte Entscheidungen, die den Unterschied ausmachen.

Tableau ist außerdem in Salesforce Customer 360 eingebunden, eine CRM-Plattform zum Kundenbeziehungsmanagement, die die Geschäftsbereiche mit einer geteilten Ansicht der Kundendaten verknüpft. Jede Abteilung hat damit die Möglichkeit, die leistungsstärksten, umfassendsten und intuitivsten Analytics-Features zu nutzen, die direkt in die Workflows eingebunden werden können. Wenn Ihre Kundendaten in den Mittelpunkt aller Aktivitäten gestellt werden, eröffnen sich neue Möglichkeiten, um die Beziehungen zwischen Kunden und Mitarbeitern zu stärken.