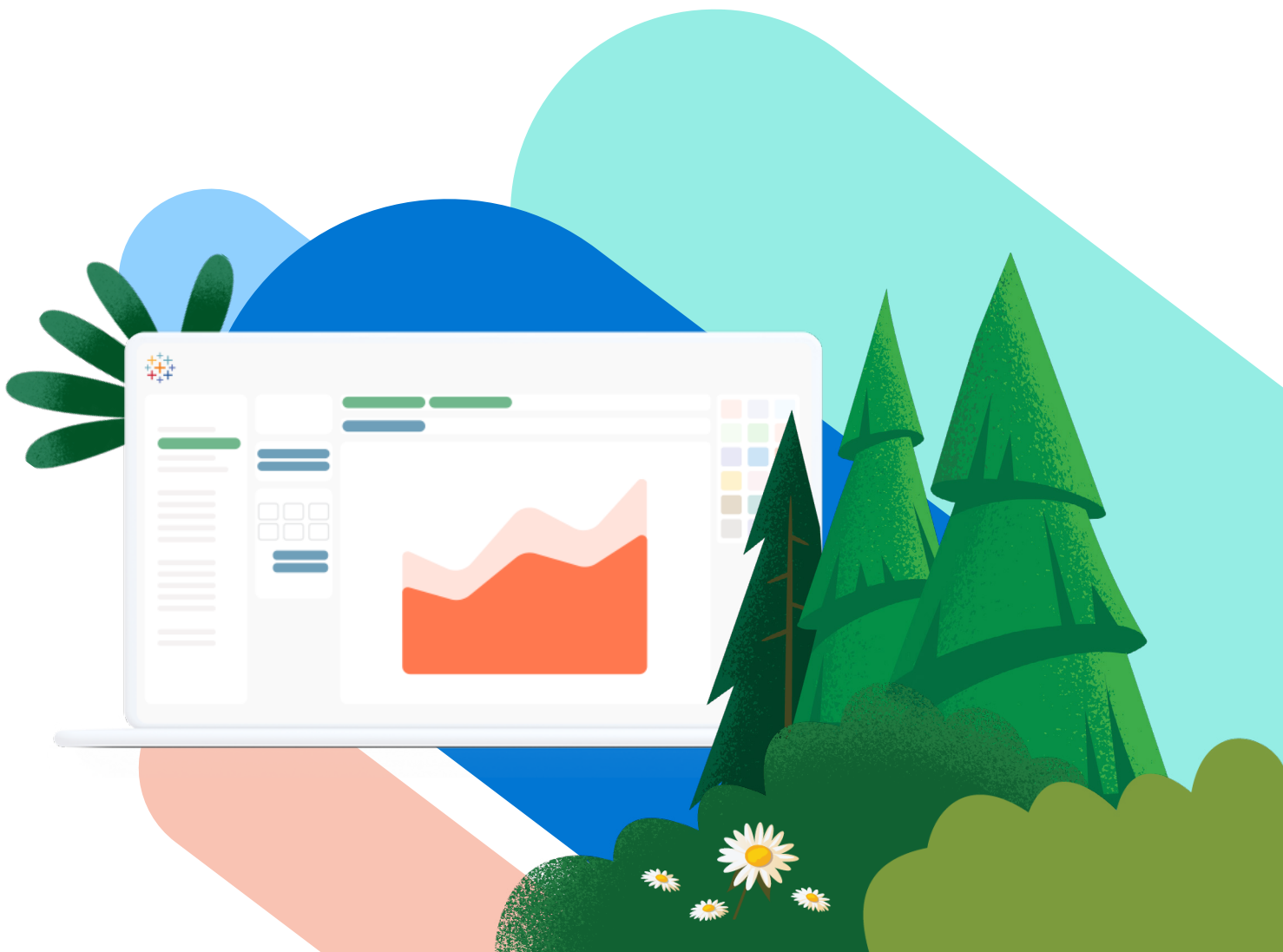




Styrning för Tableau

Möjliggör storskalig självbetjäninganalys i realtid



Innehåll

Introduktion.....	3
Del 1	
Tillförlitlig och styrd integrering	4
Del 2	
Tillförlitlig och styrd åtkomst	6
Del 3	
Tillförlitlig och styrd tillsyn	8
Kom igång direkt.....	9
Om Tableau	10





Inledning

Styrning som passar din affärsverksamhet

Att alla har åtkomst till data, var de än befinner sig, är ett måste för affärerna. Svaren på dagens viktigaste affärsutmaningar, till exempel behovet att göra mer med mindre, finns i datan, som bara väntar på att undersökas.

När data är unik, färsk och tillförlitlig utmanar den vår intuition, ger användbara insikter och förbättrar vår produktivitet och effektivitet. Den hjälper oss att driva strategiska initiativ och får organisationer att snabbt och intelligent reagera på snabba förändringar och förutse vad som komma skall.

Därför utrustar organisationer människor på alla nivåer med data och analys i realtid. När du ger team i hela verksamheten chansen att få användbara insikter i realtid kan de hitta nya möjligheter. De kan öka sin effektivitet och produktivitet samtidigt som de sänker kostnaderna och fattar smartare och snabbare beslut genom en fullständig och tillförlitlig bild av verksamheten.

Med rätt dimensionerad styrning av data och analys kan både IT- och affärsbeslutsfattare övergå från en stel, restriktiv åtkomst till ett smidigt, modernt och kostnadseffektivt tillvägagångssätt. Det utgår från verksamhetsbehoven och ger tillförlitliga insikter till rätt person vid rätt tidpunkt. Framgångsrika ledare har datastrategier, investerar i datahantering och förenklar verksamheten. Nu när [Tableau Genie](#) ingår i Customer 360 levererar de även användbara insikter i realtid. Ett sådant tillvägagångssätt kräver samordning mellan IT- och affärsbeslutsfattare.

Den här guiden förklarar hur du skapar förtroende och tillit med styrning i Tableau och upprättar kontroller, roller och repeterbara processer inom tre huvudområden:

Del 1: Integrering

Del 2: Åtkomst

Del 3: Tillsyn

JPMORGAN CHASE & CO.

JP Morgan Chase (JPMC) gick från en traditionell Business Intelligence-modell med dataanalys som IT ansvarade för till Tableau och en analysmodell för alla med självbetjäning. Övergången har gett den hårt reglerade och konkurrensutsatta bankbranschen ännu större framgång och en chans att hålla jämna steg med snabba förändringar i branschen. Idag använder över 500 team inom JPMC Tableau för att fatta strategiska beslut som är förenliga med kraven på företagsstyrning och efterlevnad.





FN:s World Food Programme (WFP) insåg att de behövde en formell styrningsstrategi för att stödja och uppmuntra framtida tillväxt. "Vi hade ingen tydlig översikt över de olika komponenterna i hur den här strukturen skulle kunna se ut", säger Prianka Nandy, Chief Data and Analytics Officer på WFP. WFP använde Tableau Blueprint som guide genom processen med att bygga upp kapacitet för en blomstrande datakultur i hela organisationen. "I nuläget gör vi data till en mer kraftfull tillgång inom organisationen och lyfter vår data till en helt ny nivå internt."

Del 1: Tillförlitlig och styrd integrering

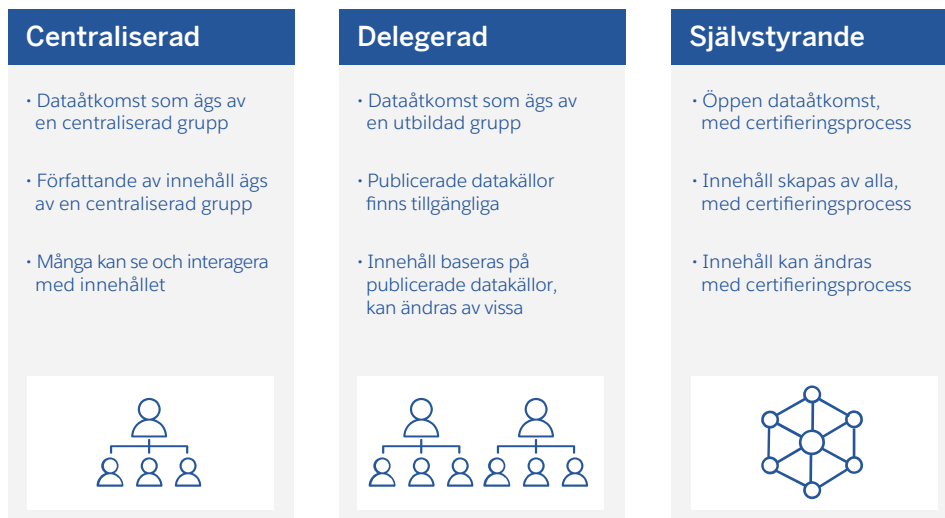
Med en enklare integrering ser du till att data hanteras på ett ansvarsfullt sätt och att organisationen blir mer datadriven.

Tableau gör det enkelt att driftsätta riktig självbetjäning i en styrd data- och analysmiljö. Den passar din befintliga tekniska infrastruktur och affärsmodell så att du enkelt kan integrera den med den bredare företagsarkitekturen och ditt dataekosystem.

Med Tableau kan du välja mellan en SaaS-lösning med [Tableau Cloud](#), lokalt eller i molnet med [Tableau Server](#), eller inbyggd i Salesforce med [CRM Analytics](#).

Med Tableaus flexibla modell kan du inte bara utnyttja dina befintliga teknikinvesteringar och kunskaper. Du kan även enkelt integrera Tableau i din miljö med interna principer för identitet, säkerhet och dataåtkomst i enlighet med verksamhetsstandarder.

Skapa styrningsprocesser med Tableau Blueprint för centraliserade, delegerade och självstyrande scenarier.





Vår Tableau-driftsättning blev viral. På mindre än två år hade vi 20 000 användare. Orsaken till framgången är att vi har lyckats hitta rätt balans mellan att stärka verksamheten, möjliggöra bättre synlighet och skapa förtroende för och styrning av datan."

Honeywell

Sherri Benzelock,
VP för Business Analytics
Transformation på Honeywell

Del 1 (fortsättning)

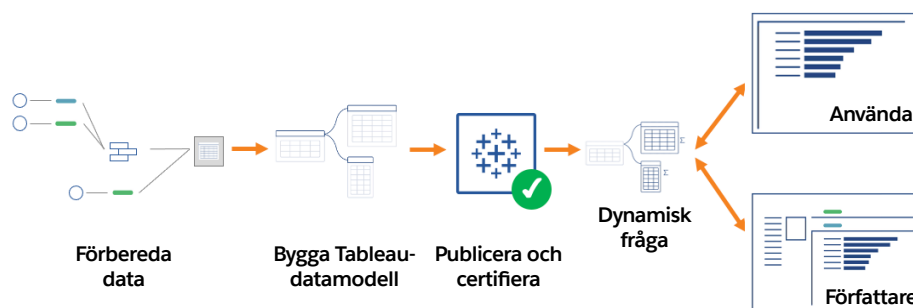
En snabb överblick: Anslut, saml och hantera all din data

Med Tableau kan du hantera den enorma mängd data som din organisation samlar in dagligen. Samtidigt kan du behålla den insyn och kontroll du behöver för att säkerställa att datan är tillförlitlig och uppdaterad.

I traditionella Business Intelligence-miljöer (BI) skapas säkerheten (eller uppfattningen om den) ofta genom det begränsade antalet personer som har åtkomst, systemets komplexitet och den kunskap som krävs för att använda det effektivt. Att begränsa åtkomsten till data kan ge viss säkerhet, men det är inte praktiskt för din verksamhet.

Tableaus styrning säkerställer att du är i en säker miljö under hela analyscykeln, från att förbereda data till att publicera och använda den. Det finns mekanismer som borgar för korrekt övervakning när roller och behov förändras.

I takt med att analysförmågan ökar och affärsbehoven förändras ställer teamen givetvis mer komplexa frågor, undersöker nya trender och ifrågasätter förutfattade antaganden. Inom allt från datautforskning till innehållsskapande och sammanställning blir roller och behov mer flytande. Tableau arbetar inifrån den miljön för att anpassa och bevara förtroende samtidigt som kostnaderna hålls nere.



Vårt unika tillvägagångssätt erbjuder datahantering med självbetjäning genom att ta fram värdefull metadata, ursprung och datakvalitetsvarningar direkt i analysflödet, samtidigt som du får den synlighet, säkerhet och styrning som du behöver.

Med omfattande funktioner för datahantering kan du bland annat göra följande:

- Hantera dataresurser centralt och kombinera och sammanställa data från flera källor på ett enkelt sätt.
- Skapa repeterbara processer för att förbereda data, bygga datamodeller, publicera och certifiera dem.
- Låta användarna skapa och konsumera innehåll baserat på betrodd, styrd data som är aktuell, korrekt och relevant.

Del 2: Tillförlitlig och styrd åtkomst

Anpassa åtkomsten så att den passar dina unika och skiftande behov.

Creators skapar analysinnehåll – vilket kan handla om att utforma, rensa och samla datakällor samt skapa visualiseringar och dashboards.

Explorers kan både komma åt och analysera data som Creators har publicerat samt skapa och distribuera egna dashboards (styrd publicering).

Viewers kan visa och interagera med publicerade visualiseringar och dashboards samt prenumerera på innehåll och få uppdateringar och aviseringar.

I Tableau handlar styrning om mer än att bara ge åtkomst baserat på vem som har en licens. Du definierar styrningsprinciper och -förfaranden för att se till att rätt data är tillgänglig för rätt person vid rätt tidpunkt. Tableau förlitar sig inte på en plug-and-play-modell, eftersom roller och ansvarsområden är unika för din organisation.

Och eftersom en styrningsprincip bara är lika bra som de personer som följer den, gör Tableau det enkelt att anpassa och utveckla den i takt med att analyskunskaperna ökar bland medarbetarna.

Tableau erbjuder anpassningsbar styrning för ansvarsfull användning av data på alla kunskapsnivåer, när som helst, genom följande funktioner:

- **Delegera administration:** Tilldela uppgifter för avgränsad administration från server till webbplats och projekt, för att minska flaskhalsar.
- **Styr innehållet med hjälp av platsroller:** Anpassa funktioner oberoende av licenstyp för grupper och användare och ge den åtkomstnivå som krävs för uppgiften i fråga.
- **Ge löpande feedback:** Innehållsägare kan kontinuerligt förfina vem som behöver ha åtkomst till innehållet för att utforska och använda pålitligt innehåll.
- **Matcha användarnas färdigheter med licenstypen:** Tableau har tre licenstyper: Creator, Explorer och Viewer. Du kan därmed matcha användarnas färdigheter och styrningsbehov (t.ex. publicering eller konsumtion) och ge rätt åtkomst för ett visst tillfälle.
- **Anpassa åtkomsten efter de unika kraven för din data:** Eftersom olika typer av data har olika typer av styrningskrav, inser Tableau att styrning är ett spektrum och låter dig anpassa åtkomstkraven.



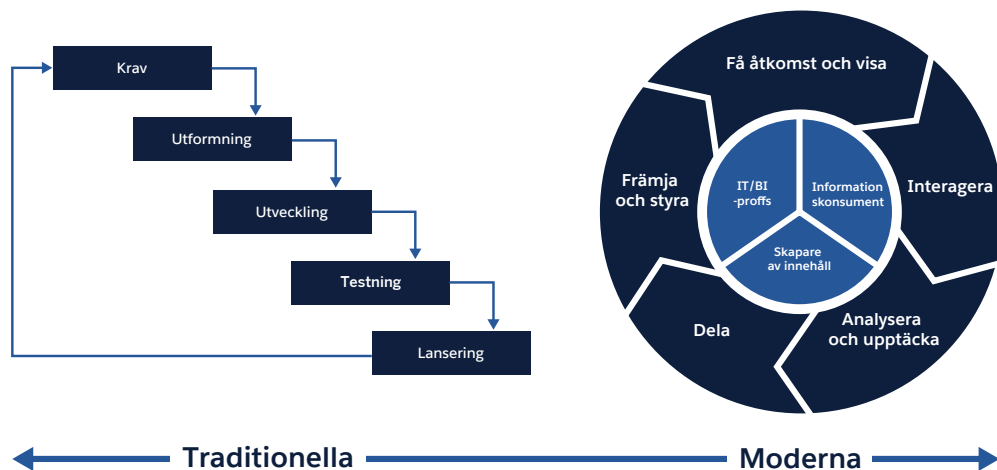
Del 2 (fortsättning)

Utformad efter ditt sätt att arbeta: styrning för alla arbetsflöden

Tableau stödjer alla typer av arbetsflöden, från moderna till traditionella, och ger vägledning genom [Tableau Blueprint](#). Här är exempel på några olika arbetsflöden:

- **Moderna arbetsflöden** som gör det möjligt för teamen att ställa och besvara sina egna frågor med hjälp av certifierad, tillförlitlig data i realtid. De kan sedan snabbt och enkelt dela sina insikter med teamet och resten av organisationen.
- **Övergångsarbetsflöden** som innehåller både en traditionell, toppstyrd BI-strategi och ett delegerat ansvar som fasas in successivt i teamen i takt med att de ökar sina analysfärdigheter.
- **Traditionella arbetsflöden** där IT-avdelningen eller en centraliserad ägare samlar in krav, analyserar data och förbereder rapporter för informationsanvändare enligt en vattenfallsmetod.

Stöd för alla typer av arbetsflöden





Att tillåta självbetjäning inom ett av de mest reglerade områdena, att ha standardplattformen, rätt datakontroller och rätt styrning i verktyget som samlar in metadata och ger en historik i Tableau är något som användarna verkligen uppskattar eftersom de inte behöver vänta på IT, och IT gillar det eftersom de har nöjda användare."

JPMORGAN CHASE & CO.

Sriram Belur,
chef för Business Intelligence
Delivery Center,
JPMorgan Chase

Del 3: Säker och styrd tillsyn

Säkerställ fullständig insyn i datastyrningen i hela företaget.

Organisationer kan utforma sina egna styrningsmodeller – från mjuka riktlinjer till fasta gränser – som är förenliga med deras interna principer och förfaranden och övergripande affärsbehov. Det omfattar data- och innehållshantering.

Det här smidiga, iterativa tillvägagångssättet ger dig möjlighet att anpassa dig till nya affärskrav i takt med att användarnas acceptans och engagemang ökar i hela organisationen. Eftersom du definierar den rätta balansen mellan flexibilitet och kontroll har du uppsikt och kan säkerställa att rätt data når rätt målgrupp i en säker, styrd och kostnadseffektiv modell.

Större insyn i användningen – vad, vem och hur ofta – blir också en grund för styrningsriktlinjer. Med Tableaus färdiga administratörsvyer kan administratörerna övervaka och enkelt förstå användning och mönster på system-, data- och innehållsnivå. De kan skapa anpassade administratörsvyer och besvara frågor direkt med data från Tableaus lagringsplats. Information i realtid om hur dina team använder data ger framåtblickande vägledning om hur licenser och roller ska fördelas för att minimera riskerna och maximera budgeten.



PEMCO använder Tableau för att spåra och övervaka alla pågående försäkringsanspråk. För att hålla ordning på anspråken kombinerar PEMCO applikationer med öppen källkod, automatisering och dashboards så att de kan övervaka och hantera serverekosystemet. Företaget använder Tableau-behörigheter för att se till att skaderelaterad data endast är tillgänglig för relevanta personer. Med dygnet runt-tillgång till ett komplett utbud av data- och analysfunktioner har PEMCO ökat användningen av data så att mer än 50 % av medarbetarna nu använder den minst en gång i månaden. PEMCO:s team övervakar företagets ekosystem med hjälp av 45 Tableau-dashboards. De ger en fullständig överblick över all maskinvara och alla applikationer samt behörigheter kring revisions- och innehållsstruktur. Teamet kan snabbt hitta eventuella problem, vilket gör att man ökar produktiviteten och undviker driftstopp.



**KUND-
FRAMGÅNG**

Sedan PEMCO började använda Tableau kan de uppvisa betydligt bättre avslutningsfrekvens för skadeståndsanspråk samt högre kundnöjdhet.



"Vår definition av styrning och hur vi ser på data har på ett sätt förändrats. Tidigare handlade det om självbetjäning och vilken data som helst, utan att garantera varifrån den kom, men nu bygger vi standarder och konsekvens kring den."

Abercrombie & Fitch

Daniel Trimmer,

Daniel Trimmer,
senior chef för
produktinriktade lösningar,
Abercrombie

Kom igång direkt

I dagens datadrivna värld är en automatiserad, flexibel och intelligent strategi för analys nödvändig för att behålla konkurrenskraften och kunna göra mer med mindre. Att transformera hur ditt företag fattar beslut varje dag är ingen lätt uppgift. Genom att införliva data och analys i realtid och insikter med självbetjäning i beslutscyklerna kan alla i varje team agera snabbt i ett föränderligt landskap.

När du gör om styrningsprinciperna så att de passar för transformationen av verksamheten erbjuder Tableau Blueprint den slutliga metoden för att skala analys i hela organisationen i en betrodd miljö. Och när dina teknikkraav och datamiljöer fortsätter att utvecklas visar Tableau Blueprint hur du kan göra det i en betrodd och styrd miljö.

Lägg dessutom till effektiv realtidsdata med Tableau Genie, kunddataplattformen för Salesforce Customer 360, som hjälper dig att skapa magi för kunderna med personanpassade upplevelser och möjlighet att agera på data var som helst.

Ta reda på hur

TABLEAU BLUEPRINT

Metodiken som gör organisationer datadrivna. Gör Tableau Blueprint-utvärderingen och lär dig mer.

Tableau Blueprint-resurser

[Modernt analysarbetsflöde](#)

[Styrning i Tableau](#)

[Styrningsmodeller i Tableau](#)



TABLEAU GENIE

Fatta snabba beslut och anpassa dig till förändringar med användbar, heltäckande analys.



LEVERERA INSIKTER I REALTID

Få tillgång till effektiv realtidsdata med Tableau Genie, kunddataplattformen för Salesforce Customer 360.

Hjälp alla i teamen att agera snabbt i ett föränderligt landskap. Förbättra resultaten med hjälp av tillförlitlig analys och en gemensam vy över kunderna i alla moln.

**Automatiserad analys
för all data**

**Intelligent prediktiv
analys**

**Insikter i realtid, redo
för samarbete**

Läs mer om

TABLEAU GENIE



Om Tableau

Tableau hjälper människor att se och förstå data. Tableau är världens ledande analysplattform och erbjuder visuell analys med kraftfull AI, datahantering och samarbete. Från individer till organisationer av alla möjliga storlekar – kunder runt om i världen använder Tableaus avancerade analyser för att driva verkningfulla, datadrivna beslut. Gå till tableau.com för mer information.

Tableau kan också integreras med Salesforce Customer 360, en plattform för hantering av kundrelationer (CRM) som ger verksamheten en gemensam vy över kunddata. Med Tableau får alla avdelningar tillgång till kraftfulla, omfattande och intuitiva analysfunktioner direkt i arbetsflödet. Genom att sätta kunddata i centrum för arbetet kan du utveckla dina relationer med både kunder och medarbetare.

