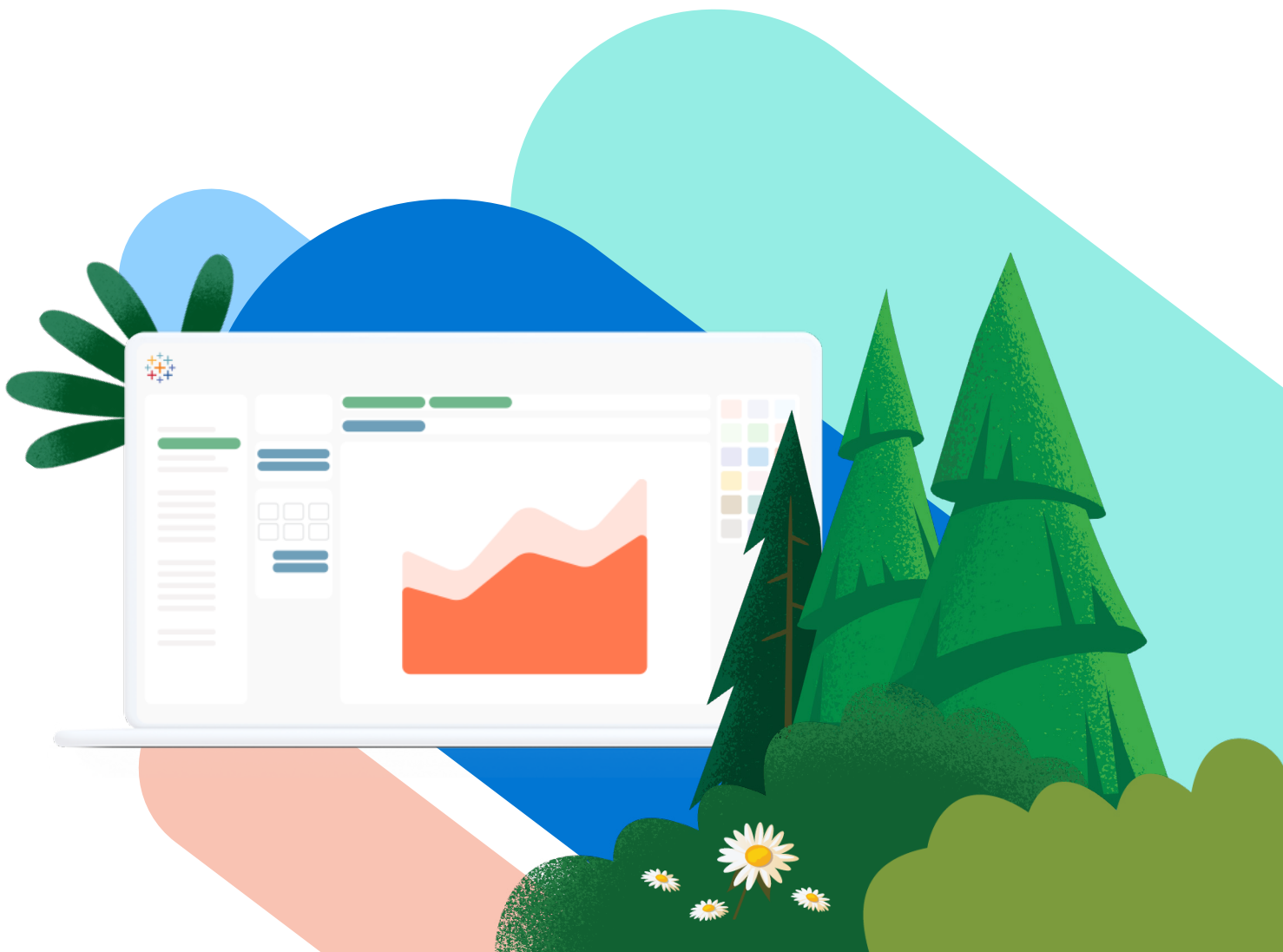




Gobernanza para Tableau

Propicie un análisis de autoservicio
en tiempo real escalable



Índice

Introducción	3
Parte 1	
Integración gobernada y confiable	4
Parte 2	
Acceso gobernado y confiable.....	6
Parte 3	
Supervisión gobernada y confiable.....	8
Comience hoy mismo	9
Acerca de Tableau	10





Introducción

Gobernanza que se adapta a su manera de operar

JPMORGAN CHASE & CO.

JP Morgan Chase (JPMC) dejó atrás un modelo de análisis de datos de inteligencia de negocios tradicional a cargo del equipo de TI y adoptó Tableau, con un modelo de análisis de autoservicio a cargo del sector corporativo. En el sector bancario, altamente regulado y tremendamente competitivo, este cambio los posicionó para tener aún más éxito, ya que les permitió seguir el ritmo de los cambios rápidos del sector. Hoy en día, más de 500 equipos de todo JPMC utilizan Tableau para tomar decisiones estratégicas con gobernanza y satisfaciendo los requisitos de cumplimiento.

El acceso a los datos, por parte de todos y desde cualquier lugar, es fundamental para las empresas. Las respuestas a los desafíos de negocios más apremiantes de la actualidad, como la necesidad de lograr mayor productividad con menos recursos, yacen en los datos. Están allí listas para ser descubiertas.

Cuando los datos son únicos, oportunos y confiables, desafían la intuición. Además, proporcionan información útil, optimizan la productividad y la eficiencia, e impulsan iniciativas estratégicas. Por otro lado, ayudan a las organizaciones a responder con rapidez e inteligencia a los cambios que se suceden y a predecir lo que está por venir.

Por eso, las organizaciones están poniendo el análisis y los datos en tiempo real en manos de las personas de todos los niveles. Cuando todos los equipos de la empresa cuentan con información útil en tiempo real, pueden descubrir nuevas oportunidades, así como aumentar la eficiencia y la productividad. Al mismo tiempo, pueden reducir los costos y tomar decisiones más inteligentes rápidamente, con una visión completa y confiable del negocio.

Con una gobernanza adecuada para los datos y el análisis, tanto el equipo de TI como los encargados de la toma de decisiones del negocio pueden abandonar el acceso rígido y restrictivo y adoptar un enfoque moderno, ágil y rentable. Esto les brinda información confiable a las personas correctas en el momento indicado en función de las necesidades de la empresa. Los líderes de éxito implementan estrategias de datos, invierten en la administración de datos y simplifican las operaciones. Además, gracias a la introducción de [Genie de Tableau](#) en Customer 360, entregan información útil en tiempo real. Este tipo de enfoque requiere la coordinación del equipo de TI y los encargados de la toma de decisiones de la empresa.

En esta guía, se explica cómo la gobernanza en Tableau genera confianza, ya que se establecen controles, roles y procesos repetibles en tres áreas principales:

Parte 1: Integración

Parte 2: Acceso

Parte 3: Supervisión





Los miembros del Programa Mundial de Alimentos (WFP) se dieron cuenta de que necesitaban una estrategia de gobernanza formal para respaldar y fomentar el crecimiento futuro.

“No teníamos una idea muy clara de los diferentes componentes que podían conformar esta estructura”, cuenta Prianka Nandy, directora de datos y análisis de WFP. En WFP, usaron el Blueprint de Tableau como guía para los procesos de desarrollo de funcionalidades que propiciarán una cultura de datos próspera en toda la organización.

“En este momento, estamos convirtiendo los datos en un activo más importante en la organización, ya que los llevamos a un nivel superior internamente”.

Parte 1: Integración gobernada y confiable

Con una integración sencilla, es posible administrar el uso responsable de los datos y convertirse en una organización basada en los datos.

Tableau facilita la implementación del verdadero autoservicio en un entorno de datos y análisis gobernado. Se adapta a la infraestructura tecnológica y el modelo de negocios existentes. Por eso, se puede integrar fácilmente en la arquitectura empresarial más amplia y el ecosistema de datos.

Tableau puede implementarse como SaaS completamente hospedado con [Tableau Cloud](#), en las instalaciones físicas o en la nube pública con [Tableau Server](#) o de forma nativa en Salesforce mediante [CRM Analytics](#).

Además de poder aprovechar los conocimientos y las inversiones en tecnología existentes, el modelo flexible de Tableau también le permite integrar fácilmente Tableau en su entorno, con identidad, seguridad y directivas de acceso a los datos nativas que cumplen con los estándares de la organización.

Cree procesos de gobernanza con el Blueprint de Tableau para escenarios centralizados, delegados y autogobernados.





Nuestra implementación de Tableau se hizo viral. En menos de dos años, pasamos a tener 20 000 usuarios. Este éxito se debe a que pudimos lograr el equilibrio adecuado entre capacitar a la empresa, obtener mayor visibilidad, implementar gobernanza e inspirar confianza en los datos”.

Honeywell

Sherri Benzelock,
vicepresidenta de
transformación de análisis
de negocios, Honeywell

Parte 1 (continuación)

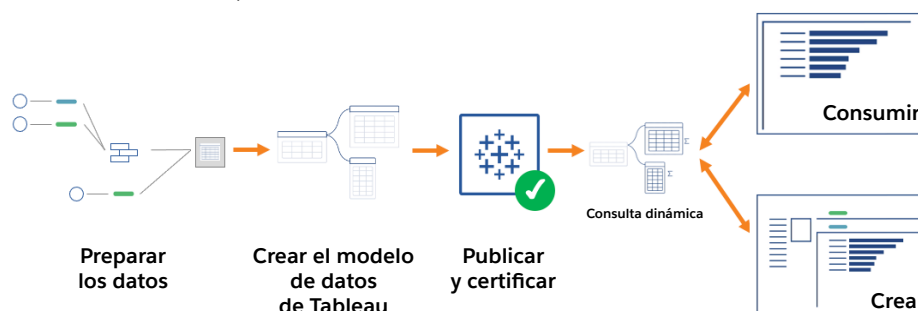
De un vistazo: Conecte, seleccione y administre todos sus datos

Con Tableau, puede administrar la cantidad masiva de datos que su organización recopila a diario. Al mismo tiempo, puede mantener el control y la visibilidad necesarios para garantizar que los datos sean confiables y estén actualizados.

En los entornos de inteligencia de negocios tradicionales, la seguridad (o la percepción que se tiene de esta) a menudo está relacionada con una restricción del acceso a una cantidad limitada de personas, la creación de un sistema complejo y las habilidades necesarias para un uso efectivo. Si bien restringir el acceso a los datos puede brindar cierto nivel de seguridad, no es útil para el negocio.

La gobernanza de Tableau garantiza la permanencia en un entorno confiable durante todo el ciclo de análisis, desde la preparación de los datos hasta su publicación y uso. Además, cuenta con mecanismos que aseguran una supervisión adecuada cuando cambian los roles y las necesidades.

A medida que se desarrollan las habilidades analíticas y las necesidades del negocio cambian, los equipos, de manera natural, hacen preguntas más complejas, investigan nuevas tendencias y cuestionan los preconceptos. Desde la exploración de datos hasta la creación y selección de contenido, los roles y las necesidades adquieren fluidez. Además, Tableau trabaja en ese entorno para adaptarse y garantizar confianza y bajos costos al mismo tiempo.



Nuestro enfoque único incluye el autoservicio en la administración de datos con valiosos metadatos, dependencias y alertas de calidad de los datos directamente en el flujo de análisis. Además, brinda la visibilidad, la seguridad y la gobernanza que necesita.

Las completas funcionalidades de administración de datos permiten lograr lo siguiente:

- Administrar de forma centralizada los recursos de datos, y seleccionar y combinar datos de diversas fuentes de manera sencilla.
- Establecer procesos repetibles para preparar los datos, crear modelos de datos, publicarlos y certificarlos.
- Capacitar a los usuarios para que creen y usen contenido sobre la base de datos gobernados, confiables, actualizados, precisos y relevantes.

Parte 2: Acceso gobernado y confiable

Personalice el acceso de acuerdo con sus propios requisitos y su evolución.

Los usuarios con licencias Creator

crean el contenido para el análisis. Esto puede incluir el diseño, la limpieza y la selección de las fuentes de datos, así como la creación de visualizaciones y dashboards.

Los usuarios con licencias Explorer

pueden acceder a los datos publicados por los usuarios Creator y analizarlos. Además, son capaces de crear y distribuir sus propios dashboards (creación gobernada).

Los usuarios con licencias Viewer

pueden acceder a las visualizaciones y los dashboards publicados, e interactuar con ellos. Esto incluye suscribirse al contenido para recibir actualizaciones y alertas.

En Tableau, la gobernanza va más allá de solo brindar acceso en función de quién tiene una licencia. Se pueden definir procedimientos y directivas de gobernanza a fin de garantizar que los datos correctos estén disponibles para las personas correspondientes en el momento adecuado. Tableau no se basa en un modelo único para todos, porque los roles y las responsabilidades son únicos en cada organización.

La efectividad de una directiva de gobernanza depende de las personas que la siguen. Por eso, Tableau facilita la adaptación y evolución a medida que las personas desarrollan sus habilidades de análisis.

Tableau brinda funcionalidades de gobernanza personalizables para garantizar un uso responsable de los datos independientemente del nivel de habilidades y en cualquier momento con las siguientes funcionalidades:

- **Delegar la administración:** Asignar tareas con una administración con distintos ámbitos, del servidor al sitio y al proyecto, para reducir los cuellos de botella.
- **Controlar el contenido a través de roles en el sitio:** Personalizar las funcionalidades independientemente del tipo de licencia para grupos y usuarios, a fin de otorgar el nivel de acceso específico según el caso de uso.
- **Proporcionar comentarios constantes:** Los propietarios de contenido pueden especificar continuamente quién necesita acceso a su contenido para permitir la exploración y el uso de contenido de confianza.
- **Asignar el tipo de licencia según las habilidades de los usuarios:** Tableau tiene tres tipos de licencias: Creator, Explorer y Viewer. Como resultado, permite combinar las habilidades de usuario con las necesidades de gobernanza (por ejemplo, creación o consumo) a fin de proporcionar el acceso correcto en el momento adecuado.
- **Personalizar el acceso según las necesidades únicas de sus datos:** Los distintos tipos de datos tienen diferentes requisitos de gobernanza y Tableau reconoce que la gobernanza es un espectro. Por eso, permite personalizar los requisitos de acceso.



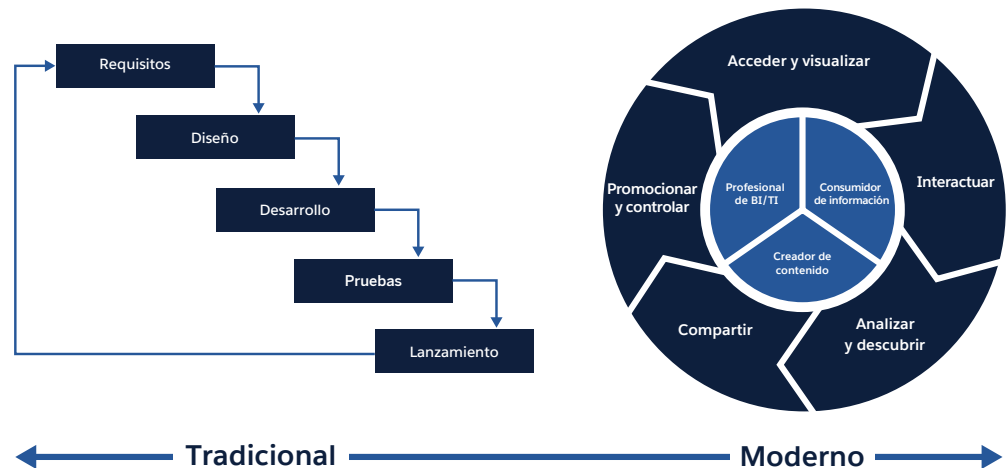
Parte 2 (continuación)

Diseñado para adaptarse a su forma de trabajar: Gobernanza para cualquier flujo de trabajo

A través del [Blueprint de Tableau](#), Tableau brinda soporte y orientación prescriptiva a cualquier tipo de flujo de trabajo, sea moderno o tradicional, como los siguientes:

- **Flujos de trabajo modernos**, que ayudan a sus equipos a formular y responder sus propias preguntas, con datos certificados y confiables en tiempo real. Además, les permiten compartir la información de forma rápida y fácil con el resto del equipo y de la organización.
- **Flujos de trabajo en transición**, que incorporan un enfoque de inteligencia de negocios vertical tradicional y delegan responsabilidades a los equipos a medida que aumentan sus habilidades con el tiempo.
- **Flujos de trabajo tradicionales**, en los que los profesionales de TI o un propietario centralizado reúnen requisitos, analizan datos y preparan informes para los consumidores de información con un enfoque en cascada.

Soporte para cualquier tipo de flujo de trabajo





Ofrecemos análisis de autoservicio en uno de los entornos con regulaciones más estrictas.

Contamos con una plataforma estándar, los controles de datos adecuados y la gobernanza apropiada en la herramienta. Todo esto nos permite identificar los metadatos y su procedencia fácilmente dentro de Tableau. A los usuarios les encanta, porque no tienen que esperar al equipo de TI. Por su parte, a los miembros de TI les encanta, porque sus usuarios están satisfechos”.

JPMORGAN CHASE & CO.

Sriram Belur,
director del centro de
inteligencia de negocios,
JPMorgan Chase

Parte 3: Supervisión gobernada y confiable

Garantice la visibilidad total de la gobernanza de datos en toda la empresa.

Las organizaciones pueden diseñar sus propios modelos de gobernanza, desde pautas flexibles hasta límites firmes, que cumplan con sus directivas y procedimientos internos, así como con sus necesidades comerciales, y que cubran la administración de datos y contenido.

Este enfoque ágil e iterativo le brinda la capacidad de adaptarse a los nuevos requisitos del negocio a medida que aumentan la adopción y participación de los usuarios en toda la organización. Usted definirá el equilibrio correcto entre flexibilidad y control. De ese modo, tendrá la capacidad de supervisión para asegurarse de que los datos correspondientes estén en manos del público correcto en un modelo seguro, gobernado y rentable.

Una mayor visibilidad del uso (quiénes los usan, qué usan y con qué frecuencia) también contribuye a la gobernanza. Con las vistas administrativas prediseñadas de Tableau, los administradores pueden supervisar y entender fácilmente el uso y los patrones a nivel del sistema, los datos y el contenido. Además, pueden crear vistas administrativas personalizadas que permitan responder las preguntas directamente desde los datos del repositorio de Tableau. La información en tiempo real sobre cómo los equipos están usando los datos brinda orientación a futuro sobre cómo se deberían asignar las licencias y los roles a fin de minimizar los riesgos y aprovechar al máximo el presupuesto.



PEMCO utiliza Tableau para realizar un seguimiento y supervisar las reclamaciones de seguros pendientes. A fin de llevar un seguimiento de las reclamaciones, PEMCO combina aplicaciones de código abierto, automatización y dashboards para supervisar y administrar su ecosistema de servidores. La empresa utiliza los permisos de Tableau con el propósito de garantizar que los datos relacionados con las reclamaciones siempre estén accesibles solo para las personas relevantes. Con acceso continuo a una amplia gama de funcionalidades de datos y análisis, PEMCO aumentó la adopción de los datos. Como resultado, más del 50 % de su personal los usan al menos mensualmente. El equipo de PEMCO supervisa el ecosistema de la empresa con la ayuda de 45 dashboards de Tableau que brindan una visión completa de todas las aplicaciones y el hardware, además de permisos para auditoría y organización de contenido. El equipo puede encontrar rápidamente cualquier problema, lo que ayuda a aumentar la productividad y evitar las interrupciones.



**ÉXITO
DE LOS
CLIENTES**

Desde la implementación de Tableau, PEMCO experimentó un aumento significativo en los índices de cierre de reclamaciones, además de mayores niveles de satisfacción del cliente.



Nuestra definición de gobernanza, de cómo vemos los datos, ha cambiado en cierta forma. Solía ser el autoservicio: obtener cualquier dato que desee el usuario, pero sin poder garantizar de dónde proviene. Ahora, creamos estándares y coherencia en torno a los datos”.

Abercrombie & Fitch

Daniel Trimmer,
director sénior de
soluciones para productos,
Abercrombie

Comience hoy mismo

En el mundo actual impulsado por los datos, es necesario contar con un enfoque flexible, automatizado e inteligente para el análisis a fin de mantenerse competitivo y lograr más productividad con menos recursos. Transformar la manera en que una empresa toma las decisiones a diario no es tarea fácil. Sin embargo, incorporar análisis y datos en tiempo real, e información de autoservicio a los ciclos de toma de decisiones ayudará a todos los equipos a actuar rápido en un entorno cambiante.

A medida que rediseñan las directivas de gobernanza para adaptarlas a la transformación del negocio, el Blueprint de Tableau les brinda la metodología ideal para extender el análisis a toda la organización en un entorno de confianza. Asimismo, mientras los requisitos técnicos y los entornos de datos siguen evolucionando, el Blueprint de Tableau les muestra cómo hacerlo en un entorno gobernado y confiable.

A todo eso se suma el poder de los datos en tiempo real con el Genie de Tableau, la plataforma de datos de clientes para Salesforce Customer 360. Esta ayuda aún más al cliente, con experiencias personalizadas y la capacidad de actuar a partir de los datos desde cualquier lugar.



Descubra cómo

BLUEPRINT
DE TABLEAU

La metodología para convertirse en una organización basada en los datos. Realice la evaluación del Blueprint de Tableau para aprender a implementarla.

Recursos del Blueprint de Tableau

[Flujo de análisis moderno](#)

[Gobernanza en Tableau](#)

[Modelos de gobernanza de Tableau](#)

GENIE DE TABLEAU

Tome decisiones al ritmo del cambio y tenga éxito con análisis útiles y completos.



BRINDE INFORMACIÓN EN TIEMPO REAL

Aproveche la eficacia de los datos en tiempo real con Genie de Tableau, la plataforma de datos de clientes para Salesforce Customer 360.

Ayude a todos los miembros de todos los equipos a actuar rápido en un entorno que cambia constantemente. Optimice sus resultados con análisis confiables y una visión única de los clientes en cualquier nube.

Análisis automatizado de todos los datos

Análisis predictivo inteligente

Información en tiempo real y lista para compartir

Obtenga más información sobre

GENIE DE TABLEAU



Acerca de Tableau

Tableau ayuda a las personas a ver y comprender los datos. Como plataforma de análisis líder a nivel mundial, Tableau ofrece análisis visual con inteligencia artificial, administración de datos y colaboración eficaces. Clientes de todo el mundo, que incluyen desde individuos hasta organizaciones de distintos tamaños, eligen usar el análisis avanzado de Tableau para tomar valiosas decisiones basadas en los datos. Para obtener más información, visite tableau.com.

Tableau también se integra con Salesforce Customer 360, una plataforma de administración de relaciones con los clientes (CRM) que conecta a toda la empresa con una vista compartida de los datos de los clientes. De este modo, todos los departamentos tienen acceso a las funciones de análisis más eficaces, completas e intuitivas directamente en los flujos de trabajo. Al hacer que los datos de los clientes ocupen un lugar central en su trabajo, mejorará las relaciones con sus clientes y empleados.



