



Comment les responsables IT facilitent la transformation par la data

Des insights pertinents sur mesure pour l'entreprise



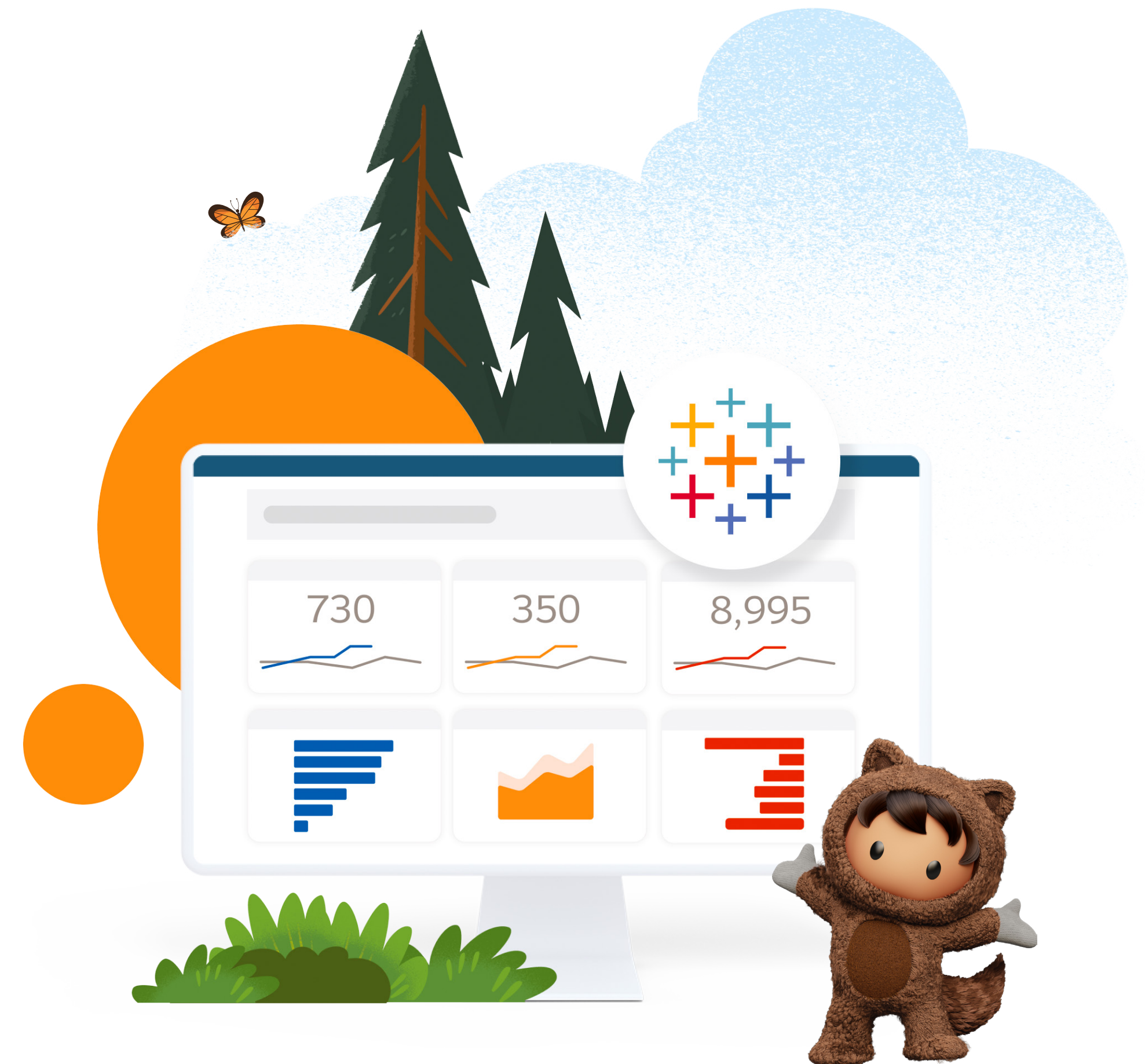
Introduction

Dans le contexte actuel, marqué par la volatilité et une évolution rapide, il est devenu indispensable d'adapter rapidement ses activités et d'accélérer la prise de décision. Les organisations cherchent des solutions pour réduire les coûts, optimiser leurs opérations, améliorer la productivité des employés et renforcer la satisfaction client. Dans cette recherche de solutions, il est de plus en plus évident que les entreprises doivent renforcer leur capacité à proposer une analytique en libre-service avec une gouvernance adaptée, pour ne pas se faire distancer.

Les équipes IT ont été touchées de plein fouet par les bouleversements de ces dernières années. En plus des attentes de plus en plus pressantes, elles font désormais face à une dette technique, à des coûts opérationnels et de maintenance élevés, et à une augmentation des risques liés à la sécurité et la conformité. Il serait tentant de lancer une nouvelle initiative de migration des données pour verrouiller davantage la sécurité.

Mais au lieu de cela, des responsables IT font le pari de transformer radicalement leurs pratiques en matière de gestion et de gouvernance des données. Tout en continuant de se focaliser sur les économies et le ROI, ils investissent dans des architectures de Data Fabric qui simplifient les opérations, favorisent l'analytique en libre-service et facilitent la génération d'insights pertinents en temps réel, notamment grâce à l'introduction de Salesforce Genie dans Customer 360.

Après tout, les données sont le moteur de la transformation.



L'IT comme moteur de la transformation

Les entreprises font confiance à leurs responsables IT pour faciliter la transformation par la data. Elles comptent sur eux pour déployer rapidement et efficacement de nouveaux outils de BI, placer les données entre les mains de ceux qui en ont besoin, établir des fonctionnalités de gouvernance qui s'adaptent à grande échelle, gérer les intégrations, et contribuer à développer une culture des données robuste, tout en garantissant le fonctionnement des opérations habituelles.

Une transformation par la data ne s'opère pas du jour au lendemain. Mais vous pouvez tirer parti de cette opportunité pour impulser un changement dans votre organisation, et aider chacun à prendre des décisions éclairées grâce aux données, tout en contribuant à la réduction des coûts et en réduisant la pression pour votre équipe. Cette transformation repose sur une stratégie data d'entreprise qui permet de faciliter la gouvernance, la sécurisation et l'évolutivité de l'analytique.



67 %
des organisations

67 % des organisations déclarent que leurs initiatives d'automatisation sont gérées par l'IT.

Baromètre de l'alignement entre IT et équipes métiers

Diego Fernando Martínez
Visionary et ambassadeur Tableau
Directeur technique

Contenu

Nous avons préparé des ressources et des insights adaptés aux difficultés auxquelles les équipes IT font face aujourd'hui. Découvrez comment d'autres professionnels comme vous peuvent faciliter la transformation par la data en :

- ✓ Mettant en œuvre un cadre de gouvernance qui propose des données fiables en toute sécurité
- ✓ Renforçant l'agilité de l'entreprise grâce à une analytique en libre-service
- ✓ Générant de la valeur grâce à des insights pertinents, avec une plate-forme analytique professionnelle s'appuyant sur l'IA

Et d'autres ressources qui vous aident à lancer votre transformation.

Assurez la gestion et la gouvernance des données à grande échelle

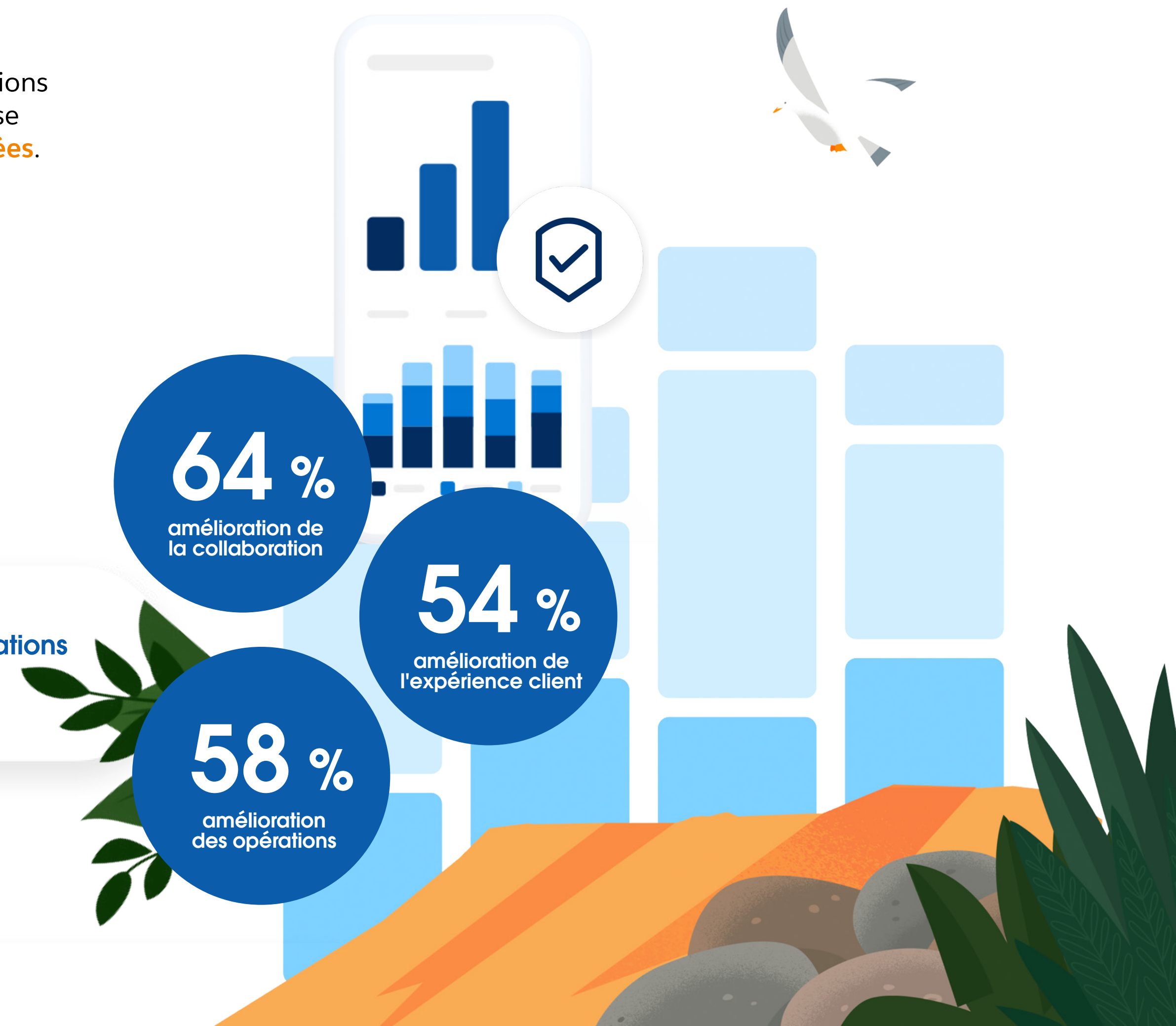
Les membres des équipes IT sont bien placés pour voir à quel point la soif pour les données met la pression sur les systèmes existants, et même sur les transformations digitales en cours. Vous êtes en charge de gérer un écosystème data très diversifié, dont la maintenance est certainement très coûteuse, tandis que vos analystes ne parviennent pas à trouver les informations qu'ils cherchent. Cette description vous parle ? Vous n'êtes pas seul. En moyenne, une entreprise dispose de données dans plus de 800 applications, et seules **29 % d'entre elles sont connectées**. Si vous ne faites rien, les approches inefficaces en matière de gouvernance et de gestion des données peuvent impacter vos activités ou aller à l'encontre des exigences de sécurité.

Difficultés en matière de gouvernance et de sécurité des données :

- ✓ Sources de données compartimentées et non gérées
- ✓ Rapports tendus avec les utilisateurs métier
- ✓ Prise en charge de cas d'usage stratégiques

Les équipes IT et les décideurs métier indiquent que l'alignement des équipes a renforcé la collaboration (64 %), optimisé les opérations (58 %) et amélioré l'expérience client (54 %).

Source : Baromètre Mulesoft de l'alignement entre IT et équipes métiers



Concevez une Data Fabric adaptée à votre culture des données

Les Data Fabrics orientent désormais l'approche en matière d'architecture de données, et ce pour une bonne raison.

Elles permettent de relever les principaux défis de gouvernance de l'IT, comme la gestion d'environnements fédérés, l'accès aux données réparties en silos, et la centralisation de la gouvernance sans passer par la centralisation de volumes de données toujours plus importants. Ces structures offrent également à l'IT l'opportunité de faire équipe avec les métiers et de favoriser une culture des données à grande échelle. Ainsi, vous concevez votre Data Fabric sans impact sur la manière dont vos équipes travaillent. De plus, Tableau, une plate-forme analytique que tous les utilisateurs apprécient, vous permet d'augmenter la productivité dans toute votre organisation.

Les produits Tableau disposent de fonctionnalités intégrées pour fonctionner avec les Data Fabrics. Exemples :

- ✓ Ingestion automatique de toutes les ressources de données dans l'environnement Tableau au sein d'un catalogue unique, éliminant la nécessité de programmer une indexation ou de configurer les connexions
- ✓ Accès et partage de données sécurisés par le biais de connexions virtuelles, pour que les propriétaires de données puissent partager l'accès aux groupes de tables à utiliser dans différents classeurs, sources de données et workflows de préparation
- ✓ Bibliothèque de connecteurs pour accéder à des bases de données et applications externes à Tableau, quelle que soit la source de données et quel que soit l'emplacement

En savoir plus sur les Data Fabrics et la manière dont Tableau les prend en charge



Une Data Fabric ne fait pas que générer de la valeur en modernisant la gestion des données. Elle favorise également la collaboration transversale et facilite l'adoption par les métiers.

La valeur d'une Data Fabric pour les entreprises



Volker Metten

VP Gestion des produits, Tableau

Gérez, sécurisez et déployez votre analytique stratégique à grande échelle

Les entreprises comptent sur leurs responsables IT pour répondre à des exigences strictes en matière de sécurité et pour proposer des expériences utilisateur de qualité. Une gestion rationalisée vous permet de gagner du temps et de vous adapter rapidement à l'évolution des besoins métier. Tableau Advanced Management dispose de fonctionnalités avancées et flexibles, adaptées aux clients utilisant Tableau pour des scénarios stratégiques.

Inclus dans Tableau Advanced Management* :

- ✓ Content Migration Tool, qui facilite la promotion, la transformation ou l'archivage de contenu afin de répondre aux exigences les plus robustes en matière de gestion du cycle de vie
- ✓ Clés de chiffrement gérées par les clients, pour faciliter les stratégies de protection des données, en plus du stockage chiffré intégré
- ✓ Journal d'activité qui permet de disposer d'un enregistrement non modifiable de données d'évènement détaillées et structurées facilitant l'audit des autorisations, un aspect essentiel de la mise en place de contrôles au sein de votre déploiement analytique

*Tableau Advanced Management nécessite une licence distincte de Tableau Cloud.

[En savoir plus sur Tableau Advanced Management](#)




Améliorez l'agilité de l'entreprise grâce à une analytique en libre-service

Les utilisateurs en première ligne avec vos données doivent être en mesure de trouver des réponses à leurs propres questions. Pour autant, il est compréhensible que vous recherchiez une approche libre-service sans compromis et sans semer le chaos. Ce n'est pas parce que l'analytique est en libre-service que vos utilisateurs peuvent accéder librement à l'intégralité des données et du contenu analytique de l'entreprise. Cela signifie uniquement qu'ils peuvent explorer librement des données approuvées, sécurisées et gérées, qui sont utiles à leurs activités.

Difficultés en matière d'analytique en libre-service à grande échelle :

- ✓ Risques liés à la sécurité et la qualité
- ✓ Dette technique
- ✓ Opérations onéreuses et obsolètes



36 %
de leur temps

Les équipes IT consacrent plus d'un tiers de leur temps (36 %) à concevoir, créer et tester des intégrations personnalisées.

Rapport comparatif MuleSoft 2022

Fournissez des données fiables et sécurisées

De nombreuses entreprises qui se lancent dans l'analytique en libre-service obtiennent des résultats imprévus. Les données peuvent être utilisées de façons inattendues, dupliquées, ou stockées hors du périmètre de l'entreprise, ce qui complique leur gestion.

Les responsables IT d'aujourd'hui peuvent appliquer une gestion des données tout en aidant chaque utilisateur de l'organisation à tirer pleinement parti du contenu existant, *sans* devoir le dupliquer. Tableau Cloud propose un tel niveau de visibilité, de flexibilité et d'agilité pour la gestion.

Ce que la plate-forme Tableau prend en charge :

- ✓ Gestion des licences basée sur les rôles, avec gouvernance intégrée, pour vous permettre de déployer les données à grande échelle dans votre organisation, tout en garantissant que chaque utilisateur dispose de ce dont il a besoin pour prendre des décisions sur la base des données
- ✓ Gouvernance personnalisable, avec la possibilité de mettre en œuvre la sécurité au sein de la base de données (y compris au niveau des lignes), au sein de Tableau, ou les deux
- ✓ Recommandations qui privilégient les sources et mesures certifiées et fiables

En savoir plus sur la plate-forme Tableau

Vous avez envie de tester ? [Essayer gratuitement](#)



70 % des initiatives d'automatisation sont ralenties par des questions de sécurité et la compartimentation des données.

Baromètre Mulesoft de l'alignement entre IT et équipes métiers

Simplifiez les opérations IT avec l'analytique dans le cloud

La gestion des opérations IT, qu'il s'agisse de mettre en place des procédures et contrôles ou de garantir la mise à jour et la conformité des systèmes, est onéreuse et chronophage. La clé pour réduire sensiblement les coûts est d'opter pour une solution qui limite la complexité et répond aux attentes, sans sacrifier les investissements dans l'infrastructure actuelle. C'est là que Tableau Cloud se distingue : il s'agit d'une solution rapide, flexible, et qui s'intègre facilement à votre architecture existante.

Tableau Cloud propose :

- ✓ Une approche entièrement hébergée, qui élimine les tracas liés à la configuration d'un serveur, la gestion des mises à niveau ou la scalabilité
- ✓ Une infrastructure toujours à jour, respectueuse des normes de sécurité comme SOCII et ISO
- ✓ Un accès à des métriques sur l'utilisation et la fréquence d'utilisation des données

En savoir plus sur Tableau Cloud

Vous avez envie de tester ? [Essayer gratuitement](#)



« En 2020, 64,2 Zo de données ont été créés ou répliqués. Cette hausse par rapport à la situation pendant la pandémie va entraîner des conséquences durables pour tous les secteurs. »

Source : Dave Reinsel, vice-président senior, IDC Global DataSphere

Des insights pertinents plus rapidement et pour tous

La prise de décisions en temps réel sur la base de données fiables nécessite une analytique puissante et intuitive, permettant à chacun de générer des insights, quel que soit son niveau de compétence. Les outils traditionnels de reporting et de distribution nécessitent souvent une certaine expertise technique, pour poser des questions complexes ou analyser par itération. Aujourd'hui, les outils intelligents permettent d'automatiser les processus et aident chacun à prendre plus rapidement de meilleures décisions.

Difficultés liées à la génération d'insights pertinents :

- ✓ Adoption difficile et nécessité de recourir au codage
- ✓ Prévisions manuelles difficiles et chronophages
- ✓ Génération de valeur trop lente



54 %
des cadres dirigeants

The infographic features a large orange circle containing the text '54 % des cadres dirigeants'. To the right of the circle is a butterfly illustration. Below the circle is a white speech bubble containing the text '54 % des cadres dirigeants indiquent avoir rapidement adopté l'IA pour faciliter la croissance du CA, améliorer la prise de décision et optimiser l'expérience client.' Below the speech bubble is the source 'Source : PwC AI Predictions, 2021'. The background includes stylized green trees and orange vertical bars.

54 % des cadres dirigeants indiquent avoir rapidement adopté l'IA pour faciliter la croissance du CA, améliorer la prise de décision et optimiser l'expérience client.

Source : PwC AI Predictions, 2021

Facilitez l'accès à des analyses précises grâce à l'IA

Pour mettre les améliorations de productivité grâce à l'IA à la portée de tous, vous avez besoin d'une solution prenant en charge un large éventail d'utilisateurs et de scénarios. L'IA, le machine learning et le langage naturel peuvent être très techniques, mais peuvent également être des technologies abordables.

Tableau Cloud inclut :

- ✓ IA et analytique augmentée, pour explorer facilement et rapidement des points de données dans un tableau de bord, et obtenir un récapitulatif de la vue d'ensemble
- ✓ Accès immédiat aux toutes dernières innovations produit
- ✓ Einstein Discovery dans Tableau*, qui intègre des prédictions et recommandations s'appuyant sur le machine learning

*Einstein Discovery nécessite une licence distincte de Tableau.

[En savoir plus sur Einstein Discovery dans Tableau](#)

Rejoignez la #DataFam, une communauté data exceptionnelle et internationale, qui vous aidera à mieux réussir grâce aux données. Découvrez en détail la [Communauté Tableau](#)



Transformez des insights en temps réel en résultats pour vos clients

Salesforce Genie, la nouvelle plate-forme de données en temps réel qui propulse Salesforce Customer 360, est un outil indispensable pour donner vie à votre approche data-driven. Salesforce Genie harmonise et met à jour les données issues de tous vos canaux, et les unifie pour former une source unique d'informations sur vos clients. Avec Tableau Genie, transformez les insights issus de cette source en résultats concrets pour vos clients.

Tableau Genie facilite la connexion aux données et leur utilisation, et sert de passerelle entre la gamme de produits Tableau et les autres produits Customer 360. Profitez d'insights en temps réel au cœur d'une expérience intégrée.

Avec Tableau Genie, vous pouvez :

- ✓ Créer des workflows automatisés pour générer des insights à partir de vos données avec Tableau Cloud
- ✓ Profiter de la puissance de l'IA Einstein avec les données Salesforce Genie pour transformer vos données brutes en insights avec Einstein Discovery dans Tableau
- ✓ Collaborer et prendre des décisions sur la base d'insights en temps réel générés à partir des données Genie, grâce à l'intégration Slack de Tableau

*Tableau Genie nécessite une licence distincte de Tableau.
En savoir plus sur [Tableau Genie](#)



Et ensuite ?

Prêt à lancer votre propre transformation ? Tableau est là pour vous aider. Partagez cet e-book avec vos collègues, [testez la version d'évaluation gratuite de Tableau Cloud](#), découvrez en détail [Tableau pour l'IT](#), et tirez parti de nos ressources pour développer une culture des données dans votre entreprise.

Autres ressources Tableau

Tableau Blueprint

Nous avons collecté et organisé les meilleures pratiques et les recommandations expertes de milliers de clients, pour vous aider à transformer des processus reproductibles en capacités essentielles et à devenir une entreprise data-driven. Vous pourrez profiter de conseils pertinents pour mieux réussir dans votre parcours. [En savoir plus sur Tableau Blueprint](#)

Communauté Tableau

Aidez vos utilisateurs internes à profiter de la Communauté Tableau, une communauté internationale d'utilisateurs de tous horizons, occupant une variété de rôles et à différents stades de leur propre parcours, mais tous unis par leur appréciation des données et de Tableau.

[En savoir plus sur la communauté Tableau](#)

Data Leadership Collaborative

Alimentez le dialogue grâce au Data Leadership Collaborative, une communauté de passionnés des données favorisant l'entraide pour une transition réussie vers une approche data-driven. Le DLC s'inscrit dans l'engagement de Tableau visant à poursuivre les échanges et à aider les entreprises partout dans le monde à placer les données au cœur de leur processus décisionnel. [En savoir plus sur le Data Leadership Collaborative](#)



La puissance de Salesforce et Tableau

Transformez votre métier avec Salesforce Customer 360, une plate-forme CRM qui permet de rapprocher le marketing, les ventes, les activités commerciales, le service client et l'IT grâce à une vue partagée des données de vos clients. Tableau s'intègre à Customer 360 pour donner à chaque équipe accès à des fonctionnalités analytiques puissantes, exhaustives et intuitives, directement dans leurs workflows. En plaçant les données client au cœur de vos activités, vous pouvez réduire les coûts et gagner en productivité, tout en renforçant les relations avec vos clients, partenaires et employés.

[En savoir plus sur Customer 360](#)

À propos de Tableau Software

Tableau aide les utilisateurs à voir et comprendre leurs données. Tableau propose une analytique visuelle s'appuyant sur une IA puissante, en renforçant la gestion des données et la collaboration. Des utilisateurs individuels aux plus grandes entreprises, tout le monde adore utiliser l'analytique puissante de Tableau pour prendre des décisions data-driven qui marquent les esprits.

Tableau s'intègre également à Salesforce Customer 360, une plate-forme CRM qui donne aux entreprises une vue d'ensemble des clients, afin de permettre à chaque service d'accéder à des fonctionnalités analytiques puissantes, exhaustives et intuitives directement dans leurs workflows. En plaçant les données client au cœur de vos activités, vous pouvez resserrer les liens avec vos clients et vos employés.

