

Cómo integrar los datos en las decisiones diarias para impulsar la alineación y la agilidad del equipo

Las mejores decisiones comienzan con datos.

ÍNDICE

Introducción

¿Cuál es la clave para tomar mejores decisiones de negocios más rápido? Los datos.	3
El cambio: mejor comprensión del negocio y optimización del impacto de la toma de decisiones	4

3 formas de integrar fácilmente la toma de decisiones basadas en los datos en los flujos de trabajo diarios

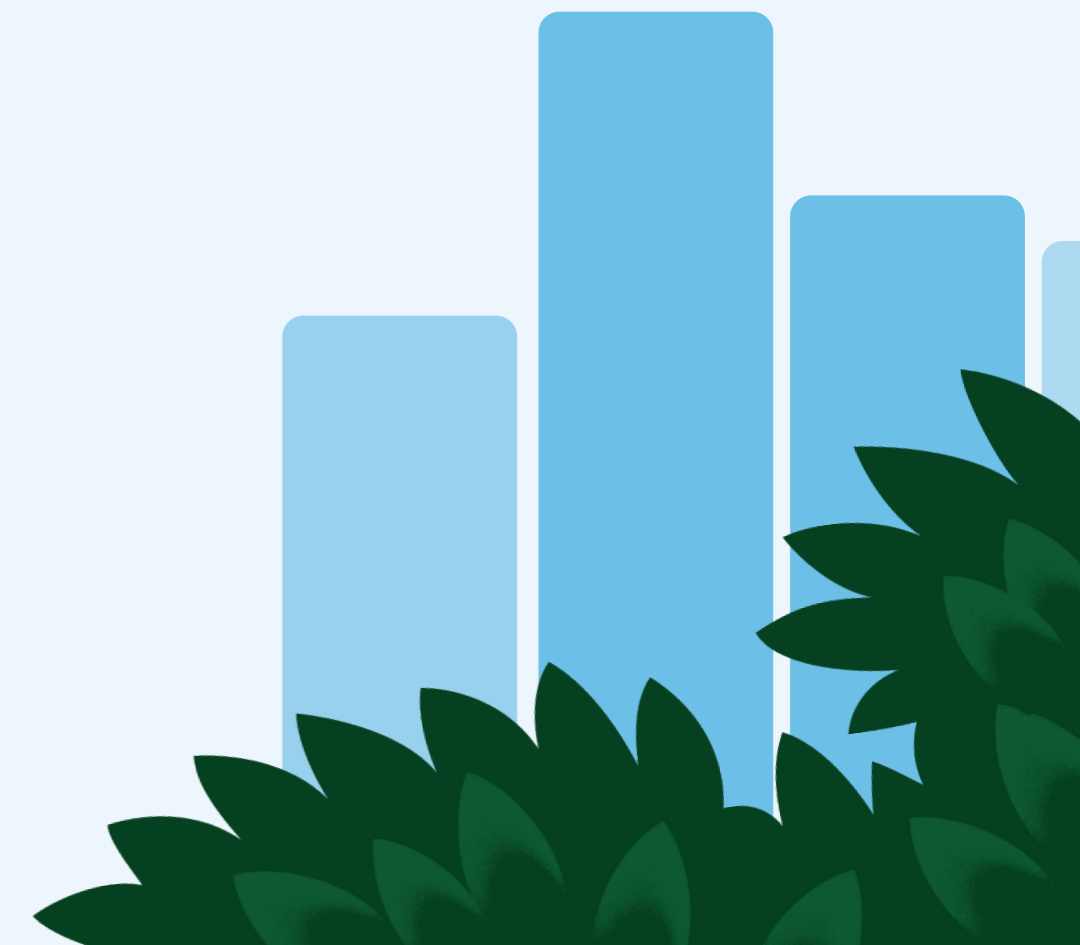
1. Usar los datos regularmente y animar a otros a hacer lo mismo	6
2. Eliminar los silos empresariales y de datos para aumentar la colaboración y la eficiencia	7
3. Promover en toda la empresa comportamientos para el uso de los datos modelados por los líderes	8

Obtener valor más rápido en todos los departamentos y sectores

9

Conclusión

Optimizar la información y tomar decisiones clave más rápido para aumentar la resiliencia empresarial	10
---	----



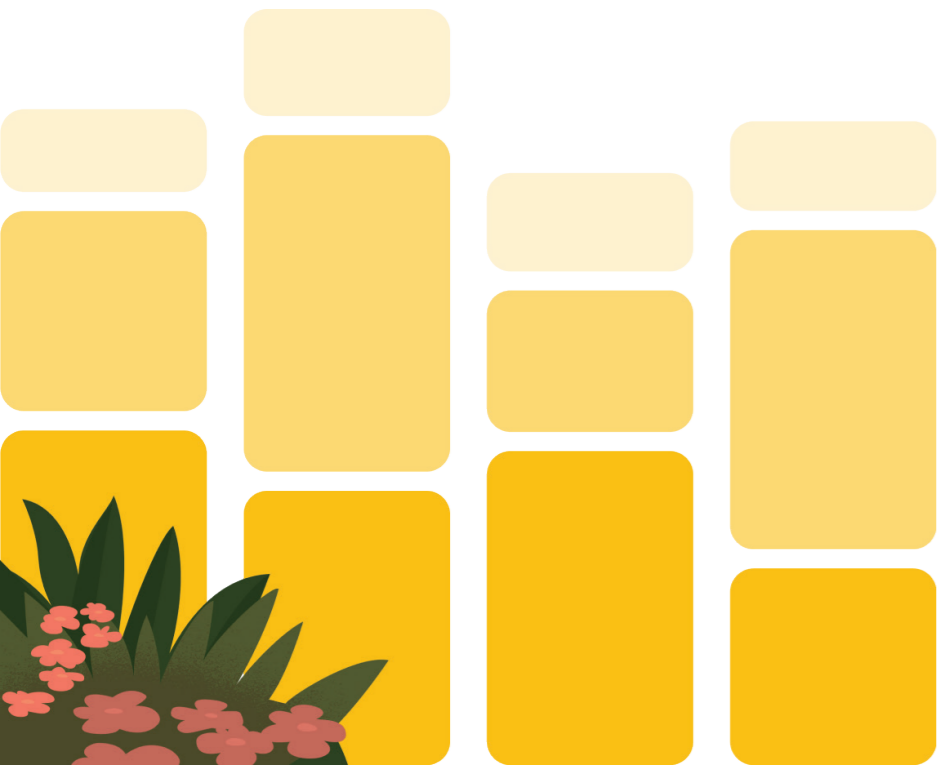
¿Cuál es la clave para tomar mejores decisiones de negocios más rápido? Los datos.

Probablemente haya experimentado interrupciones en las operaciones, desde el servicio al cliente y las ventas hasta las finanzas y la cadena de suministro. A medida que se acelere el cambio tecnológico, la toma de decisiones basadas en los datos desempeñará un papel cada vez más importante en la capacidad que usted demuestre para adaptarse con rapidez y determinación, reducir costos y generar eficiencias.

Exploremos tres formas de integrar fácilmente la toma de decisiones basadas en los datos en sus flujos de trabajo diarios y comenzar a generar un impacto con los datos.

¿Qué es la toma de decisiones basadas en los datos?

Actuar e influir en la innovación con los datos y el análisis



El cambio: mejor comprensión del negocio y optimización del impacto de la toma de decisiones

En el entorno empresarial global tan acelerado de hoy en día, las organizaciones de éxito deben llevar a cabo un cambio importante y estratégico en la forma en que abordan la toma de decisiones, desde cómo operan hasta quién toma las decisiones y cómo.

DE

A

Toma de decisiones centralizada



Toma de decisiones descentralizada

Decisiones tipo "torre de marfil"



Decisiones de primera línea tomadas por quienes trabajan con los clientes

Planeamiento y acciones reactivas que pueden no estar alineadas con los objetivos, la misión y los valores de la empresa



Planeamiento proactivo y centrado en los resultados, que refleja la misión, los valores y las prioridades de la empresa

Datos aislados, menos colaboración, solución de problemas tarde



Datos integrados, accesibles y útiles que fomentan la colaboración y ayudan a resolver problemas

Etapa de conocimiento de datos (poca madurez de la cultura de datos), retraso en la capacidad para analizar datos y aprovechar su valor



Basado en los datos (o líder en el uso de datos) con una cultura de datos en toda la empresa

“Organizaciones de todos los sectores están sintiendo los efectos de la pandemia y la incertidumbre global y del mercado. Están cambiando y tomando decisiones para seguir siendo relevantes y aumentar su crecimiento. Ha cambiado el modo en que las empresas llevan adelante sus negocios. Los procesos del siglo XX para la toma de decisiones, como el planeamiento anual vertical, ya no son suficientes. Si quieren tener éxito, los líderes deben lograr que todos puedan acceder a los datos para seguir siendo ágiles y que el negocio tome decisiones basadas en los datos que generen un impacto”.

Wendy Turner-Williams

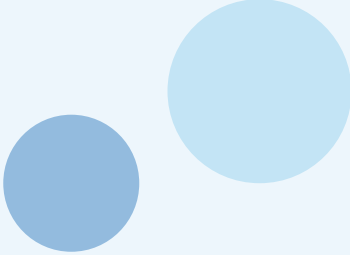
VP, directora de datos
Tableau en Salesforce



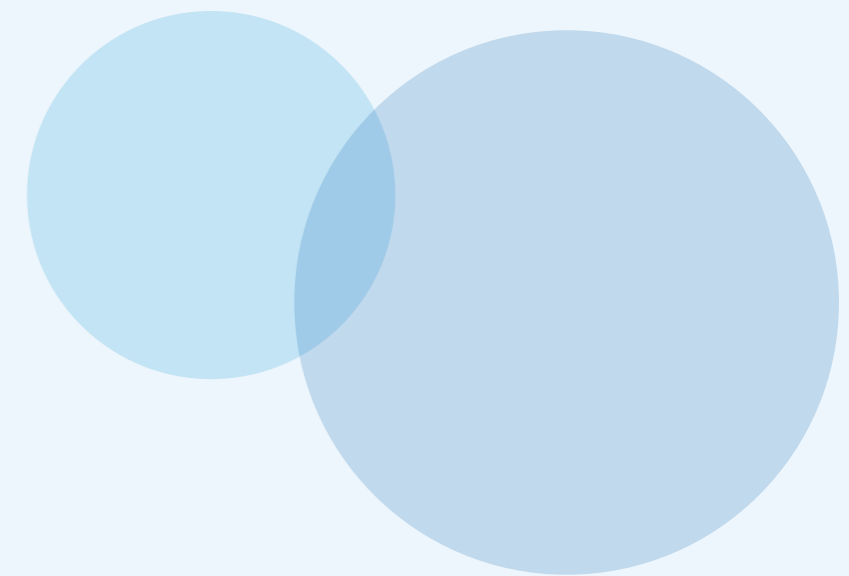
3 formas de integrar fácilmente la toma de decisiones basadas en los datos en los flujos de trabajo diarios

¿Cómo se ven estos cambios estratégicos en la realidad? Estas son tres formas de integrar los datos en los flujos de trabajo y en la toma de decisiones actuales. Así, podrá mejorar la alineación y la agilidad del equipo, mientras reduce los costos y genera eficiencias.

1. Usar los datos regularmente y animar a otros a hacer lo mismo
2. Eliminar los silos empresariales y de datos para aumentar la colaboración y la eficiencia
3. Promover en toda la empresa comportamientos para el uso de los datos modelados por los líderes



Proporcione los datos y la información correctos a las personas adecuadas para resolver problemas críticos y aprovechar todo el valor de los datos de su organización.



1. Usar los datos regularmente y animar a otros a hacer lo mismo

¿Cómo se ve esto en la realidad?

Antes, los datos eran más bien una ocurrencia tardía; se exploraban después de las discusiones o reuniones. Llevó tiempo volver a usar los informes de datos para evaluar cambios e información clave, proponer soluciones a los problemas y actuar. Y a veces era demasiado tarde. Los datos eran obsoletos y se perdía tiempo, dinero, productividad y eficacia.

En las organizaciones basadas en los datos, los empleados tienen una mentalidad centrada en los datos y usan la información obtenida a partir del análisis con confianza. Tienen acceso a fuentes de datos confiables en tiempo real y usan esos datos con frecuencia para experimentar, probar, innovar y aprender.

Piense en las personas que acuden a las reuniones equipadas con datos, no impresiones estáticas, sino acceso en tiempo real a fuentes de datos subyacentes para responder preguntas en el momento en que se formulan. Estas personas integran la información a partir de los datos en sus flujos de trabajo diarios y en las discusiones con el equipo, los directores y otros departamentos de la empresa.

Comprometerse con el uso de soluciones de análisis para formular y responder preguntas, adoptar y usar estas plataformas y exigir lo mismo de sus equipos.

¿Qué papel pueden desempeñar los líderes?

Comprometerse con el uso de soluciones de análisis para formular y responder preguntas, adoptar y usar estas plataformas y exigir lo mismo de sus equipos. Pedir que las hipótesis se prueben con datos. Así, se creará un entorno que fomente el ensayo y error y el aprendizaje. Esto permitirá generar procesos, pensamientos y proyectos innovadores. Mantenerse firme para que, eventualmente, estos comportamientos y mentalidades culturales lleguen a toda la empresa.

Ya sea estableciendo capacitaciones formales o construyendo comunidades internas, respalde las habilidades de datos con un enfoque integral. Así, todos podrán hablar el idioma de los datos y utilizarlos para interpretar la información e influir en las acciones que realicen.

¿Qué puede hacer?

Comience con lo básico. Logre que todos hablen el idioma de los datos al desarrollar su alfabetización de datos, la del equipo y la de toda la organización. Mejore sus habilidades con los datos gratis con el [Trailhead Desarrolle la alfabetización de datos](#)

Jaguar Land Rover está reinventando el futuro del lujo moderno al expandir el uso de los datos a toda la empresa y todas las funciones. Ludwig ayuda a sus equipos a replantear su percepción del análisis al reemplazar la palabra datos por conocimiento. El conocimiento es poder. Una vez que las personas descubren la posibilidad de “conectar datos y conocimientos que antes su cerebro no podía integrar”, reconocen el potencial de los datos, afirma Ludwig. Se alimenta el deseo de expandir el conocimiento al poner herramientas de análisis de datos y de autoservicio a disposición de todos, sin necesidad de llevar adelante un gran proyecto de TI.

“La cultura de datos es realmente la cultura del conocimiento”.

Frank Ludwig

Director de transformación
Jaguar Land Rover

2. Eliminar los silos empresariales y de datos para aumentar la colaboración y la eficiencia

¿Cómo se ve esto en la realidad?

De forma aislada, los datos no son tan útiles. Sin embargo, a menudo vemos pilas de datos sobre un escritorio, en hojas de cálculo o en manos de analistas o científicos de datos sobrepasados de trabajo que no están familiarizados con los casos de uso de la empresa.

¿Una mejor alternativa? Romper los silos para obtener el máximo valor de los datos de su organización. Concéntrese en poner los datos a disposición de todos. Cree y comparta dashboards y conjuntos de datos clave que sirvan como única fuente confiable de veracidad en toda la organización.

¿Qué papel pueden desempeñar los líderes?

En primer lugar, asegurarse de que todos en la organización tengan acceso a los datos. Estas acciones son especialmente importantes para mantener el entusiasmo, la colaboración y el rendimiento a medida que las organizaciones adoptan entornos de trabajo híbridos.

- Compartir datos en espacios comunes y accesibles, tanto físicos como en línea, para aumentar la colaboración.
- Recomendar a los equipos un conjunto definido de dashboards confiables para obtener información en tiempo real. Incluso puede incorporar estos dashboards e informes clave en la intranet corporativa.
- Organizar eventos de análisis o servicios de asesoramiento internos.

- Mantener un espacio físico donde las personas puedan acceder a los datos y utilizarlos para lograr objetivos comunes.

Si su organización está más avanzada en el uso de los datos, trabaje con el equipo de análisis para crear fuentes de datos de autoservicio gobernadas a fin de proveer los datos a las personas que resuelven los problemas. Cree un Centro de excelencia (CoE) o una comunidad de campeones de los datos para modelar comportamientos positivos o preparar los datos para el análisis. Confíe en estos campeones para liderar las discusiones con los equipos de datos. De este modo, se asegurará de que las fuentes se alineen con los puntos de decisión y los indicadores de rendimiento clave (KPI). Además, podrá estandarizar procesos y promover el impacto del uso de los datos en la toma de decisiones, entre otros.

¿Qué puede hacer?

Una vez más, comience poco a poco. Determine qué métricas son más importantes para la empresa y cree uno o dos dashboards clave para realizar un seguimiento. Aproveche la plataforma de colaboración adecuada para que todos hablen el idioma de los datos, no solo los analistas y los científicos de datos.

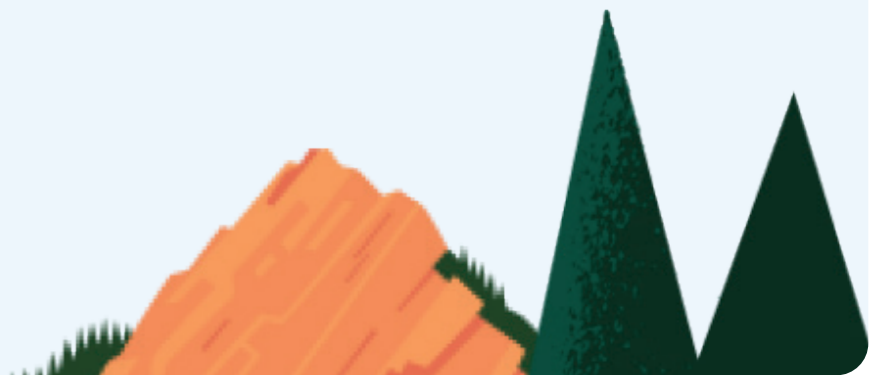
Luego, rompa los silos. Asegúrese de que todos en la organización tengan acceso a esos dashboards. Además, motive al equipo a usar estos datos confiables para basar las decisiones.

Solucione problemas críticos al romper silos para obtener el máximo valor de los datos de su organización.

Reinvente su negocio, no la rueda

Ponga en marcha la toma de decisiones basadas en los datos con dashboards listos para usar para cada departamento, sector o aplicación empresarial.

[Probar los aceleradores de Tableau](#)



3. Promover en toda la empresa comportamientos para el uso de los datos modelados por los líderes

¿Cómo se ve esto en la realidad?

Las partes interesadas que generan valor con los datos pueden ayudar a desarrollar una cultura de toma de decisiones en todos los niveles de su organización.

Expanda el acceso a los datos mediante una plataforma de análisis de autoservicio y supere los principales obstáculos en su arquitectura de toma de decisiones (quizá con una investigación o una auditoría). De este modo, será más fácil llevar los datos a los responsables de la toma de decisiones, ya sea el equipo directivo, los líderes comerciales, o sus equipos y subordinados directos.

Si capacita a los empleados con los recursos basados en datos que necesitan para tener éxito en su trabajo, puede aumentar la participación de los equipos, facilitar la agilidad de la organización y desarrollar oportunidades para la innovación centrada en el cliente.

Si capacita a los empleados con los recursos basados en los datos que necesitan para tener éxito en su trabajo, puede aumentar la participación de los equipos, facilitar la agilidad de la organización y desarrollar oportunidades para la innovación centrada en el cliente.

¿Qué papel pueden desempeñar los líderes?

Piense en un momento en el que haya necesitado obtener la aceptación de las partes interesadas. Tal vez para crear una cadena de suministro ágil o destinar presupuesto a una nueva iniciativa de marketing. Estas elecciones son más fáciles de tomar, y justificar, cuando otras personas participan, cuando pide y escucha los comentarios y cuando todos se comunican sistemáticamente con datos para demostrar el valor de una iniciativa.

¿Qué puede hacer?

Identifique a las partes interesadas que generan valor con los datos y pida su ayuda para modelar la toma de decisiones basadas en los datos.

¿No está seguro de quiénes son? Busque personas influyentes en su organización que podrían ayudarlo a aumentar la probabilidad de éxito en la transformación a un modelo basado en los datos. Céntrese en aquellas personas en puestos que generan valor directamente, como ingresos o margen operativo.



Haga que los datos ocupen un lugar central en la toma de decisiones con dashboards de análisis confiables y relevantes.

Obtener **valor más rápido** en todos los departamentos y sectores

Los datos y el análisis tienen un mayor impacto cuando se integran cuidadosamente en funciones clave de toda la empresa. Proporcione a los equipos de la organización los datos y los recursos necesarios para impulsar y medir el impacto.

Finanzas

Las finanzas no esperan a nadie. Por eso, es necesario ir más allá de las hojas de cálculo y adoptar una solución flexible de inteligencia de negocios (BI) tan sofisticada como sus datos de pronósticos, auditorías, riesgos y fijación de precios. Con análisis eficaces disponibles en una plataforma gobernada en la que TI confía, puede reunir datos financieros y generar informes de una manera que impulse la estrategia y las decisiones de negocios.

Explore algunos ejemplos del [análisis financiero en acción](#).

Cadena de suministro

Las cadenas de suministro se vieron gravemente interrumpidas durante la pandemia. Empresas de diferentes sectores tuvieron que optimizar un inventario ajustado, hacer cambios para poner productos de alta demanda en manos de los consumidores y analizar los efectos del entorno actual en su cadena de suministro para evitar los riesgos. La información basada en los datos es fundamental para hacer y modificar planes sobre la marcha.

Descubra cómo [Jaguar Land Rover y Ahlers aceleraron la transformación de datos](#) ante las interrupciones, la incertidumbre y los cambios en sus cadenas de suministro.

Además, explore cómo una [solución de datos y análisis](#) puede mejorar las iniciativas de la cadena de suministro.

Marketing

¿Su organización está adaptando el análisis de datos de marketing para mantenerse al día o anticiparse a los rápidos cambios? Los equipos de marketing están en constante evolución y tienen la ardua tarea de ofrecer ideas creativas, inteligentes y bien pensadas para atraer a los clientes actuales y potenciales. Las empresas que recopilan datos de marketing obtienen información valiosa sobre áreas como el gasto en medios digitales, el rendimiento del sitio web y las trayectorias de los clientes.

Explore cómo el [análisis transforma el marketing](#).

Ventas

¿Está tratando de estimar cuotas y saber si las alcanzó? ¿Entiende su canalización? ¿Sabe si está en riesgo? Los datos y el análisis pueden ayudar a los equipos de ventas a ir más allá de la generación de informes y superar los silos con información clara y relevante que permita identificar qué funciona y qué no, dónde están los clientes potenciales más interesantes y dónde priorizar y adaptar los recursos para alcanzar el éxito.

Explore y comprenda el [valor del análisis de ventas](#).



The Salesforce logo, consisting of the word "salesforce" in white lowercase letters inside a blue cloud-like shape.

salesforce

Optimizar la información y tomar decisiones clave más rápido para **aumentar la resiliencia empresarial**

Las mejores decisiones comienzan con datos. Por sí solos, los datos no proporcionarán todas las respuestas. Pero si el equipo cuenta con la plataforma de análisis líder en el mundo, sí lo harán. Convierta sus datos en información útil con Tableau.

Para ayudar a su organización a liderar con datos, implemente estas recomendaciones prácticas e incorpore los datos en los flujos de trabajo diarios. Respalde aún más su misión, sus valores y las métricas de rendimiento prioritarias al integrar el análisis en funciones clave en toda la empresa.

Más información en <https://www.tableau.com/es-es/tableau-business-leaders>





Tableau ayuda a las personas a ver y comprender los datos. Tableau ofrece un análisis visual con inteligencia artificial eficaz, administración de datos y colaboración. Clientes de todo el mundo, que incluyen desde individuos hasta organizaciones de distintos tamaños, eligen usar el análisis avanzado de Tableau para tomar valiosas decisiones basadas en los datos.

Tableau también se integra con Salesforce Customer 360, una plataforma de administración de relaciones con los clientes (CRM) que conecta a toda la empresa con una vista compartida de los datos de los clientes. De este modo, todos los departamentos tienen acceso a las funciones de análisis más eficaces, completas e intuitivas directamente en los flujos de trabajo. Al hacer que los datos de los clientes ocupen un lugar central en su trabajo, mejorará las relaciones con sus clientes y empleados.