



# Advanced Management for Tableau Server

管理、保护和扩展重要分析



Michael Hetrick, 高级产品营销经理

## 目录

简介.....	3
配置管理.....	4
灾难恢复.....	5
工作负载管理.....	6
监视和退款.....	6
内容管理.....	8
总结.....	9
关于 Tableau.....	9
其他资源.....	9



## 简介

许多组织正面临着业务优先事项不断变化和数字化转型计划加速，以及数据量和数据需求持续增加的局面。随着 Tableau 部署在整个组织中扩展并为更多用户和用例提供服务，Tableau 从用于小规模工作组场景的应用转变为由 IT 管理和治理，对业务的成功至关重要的企业平台。要让这个平台成为企业级服务平台，就必须通过额外的控制、安全和治理措施来为其提供支持。

[Tableau Server Advanced Management 功能](#)让管理、保护和扩展任务关键型分析变得更轻松。借助 Advanced Management 功能，您可以主动支持贵企业不断变化的需求，通过简化管理流程来节省时间，并确保为组织中的每个人提供真正的自助功能。

Tableau Server Advanced Management 功能可以针对 Tableau Server 单独授予许可，也可以作为企业订阅计划的一部分与数据管理捆绑，提供更强大的安全性、可管理性和可扩展性功能。该产品汇集了额外的群集配置选项、基于代理的群集监控和内容迁移功能，可以满足特定的部署和工作流要求。

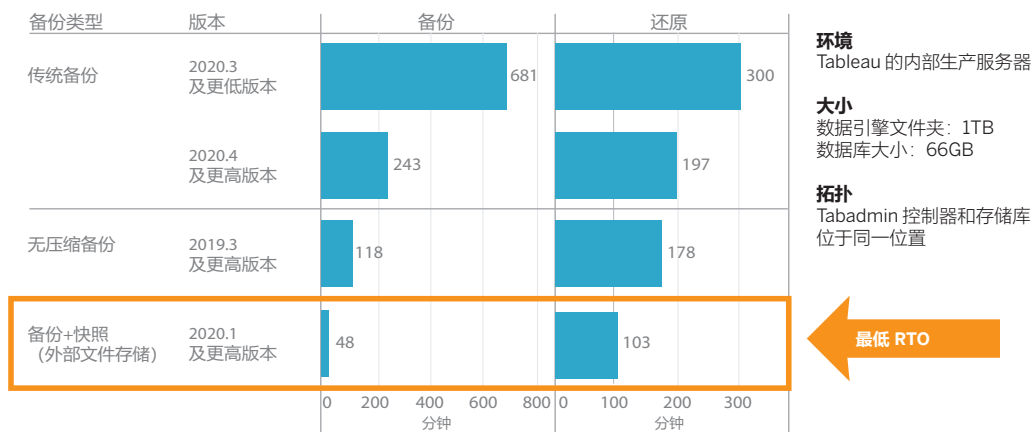


## 配置管理

Tableau Server Advanced Management 功能可以和 AWS、Azure、GCP 及本地部署类型实现更深的集成，让您能够更充分地利用您的技术投资和专业知识。下表显示了相关功能及其使用的云服务或本地基础设施。

	AWS	Azure	GCP	本地
外部文件存储	Amazon EFS 或 FSx	Azure 文件存储	Google Filestore	NAS
外部存储库	Amazon RDS for PostgreSQL	Azure Database for PostgreSQL	Cloud SQL for PostgreSQL	PostgreSQL 数据库
密钥管理	AWS KMS	Azure Key Vault		
独立网关	AWS EC2	Azure VM	Google Compute Engine VM	其他节点

外部文件存储功能通过将文件存储集中在企业级存储系统上来优化您的部署拓扑，让您无需在 Tableau Server 群集中的多个节点上运行本地文件存储，并减少跨节点复制期间的网络流量。如果您在从节点到节点的复制过程中遇到磁盘空间限制或过高的网络流量，您应该考虑实施外部文件存储。更多信息，请参阅 [Tableau Server 外部文件存储](#)。



外部存储库可以将 PostgreSQL 数据库与默认的本地 PostgreSQL 数据库安装分开，为拥有大量 Tableau 元数据的组织提供更高的可扩展性和高可用性。使用这种配置，您可以在 Tableau 之外使用其他数据库维护流程对其进行管理。AWS、Azure 和 GCP 配置可以利用云的速度和规模提供更强的可扩展性、可靠性、高可用性和安全性。对于本地部署，您可以使用自我管理的 PostgreSQL 实例实现外部存储库。更多信息，请参阅 [Tableau Server 外部存储库](#)。

使用密钥管理功能，您可以实现密钥管理工作的集中化并解锁更高级的安全性和合规性方案。它可以从 Tableau Server 文件系统中删除主加密密钥并将其存储在 AWS 或 Azure 平台的安全密钥管理解决方案中，从而增强安全性。更多信息，请参阅 [密钥管理系统](#)。

独立网关是一种 Tableau Server 原生反向代理和负载均衡器解决方案，可安装在网络 DMZ 中。独立网关由 TSM 管理，这意味着它是您的 Tableau Server 安装的一部分，因此完全受 Tableau 支持。此外，由于独立网关是您的部署的一部分，因此它完全知道您的 Tableau Server 拓扑。因此，您不再需要在 Tableau Server 拓扑变化时管理和更新单独的反向代理服务器。更多信息，请参阅 [Tableau Server 独立网关](#)。

## 灾难恢复

借助外部存储功能，管理员可以在存储设备支持硬件快照的情况下对 Tableau 数据进行快照备份。这可以显著减少执行 Tableau 备份和还原所需的时间。灾难恢复的恢复时间目标 (RTO) 会因此而降低。

由于备份也是升级过程中建议执行的操作，因此您还可以更快地完成升级。我们可以通过一个数据点来进行阐释：Tableau 的内部 Tableau Server 部署包含 1TB 数据引擎文件夹和 66GB 的存储库；而这个部署完成备份的时间不到使用默认配置所需时间的 20%，使整个升级过程能够在不到 4 小时内完成。更多信息，请参阅 [使用文件存储进行备份和还原](#)。

## 工作负载管理

当您的后台作业随着数据提取刷新和订阅数量的增多而增加时，您可能会看到作业排队。这可能会导致您的用户无法访问最新数据，并且他们可能会遇到订阅交付延迟的情况。Tableau Server Advanced Management 功能让您能够配置节点角色，从而可以通过为每种类型的作业指定特定群集资源作为专用资源来优化后台程序工作负载管理。

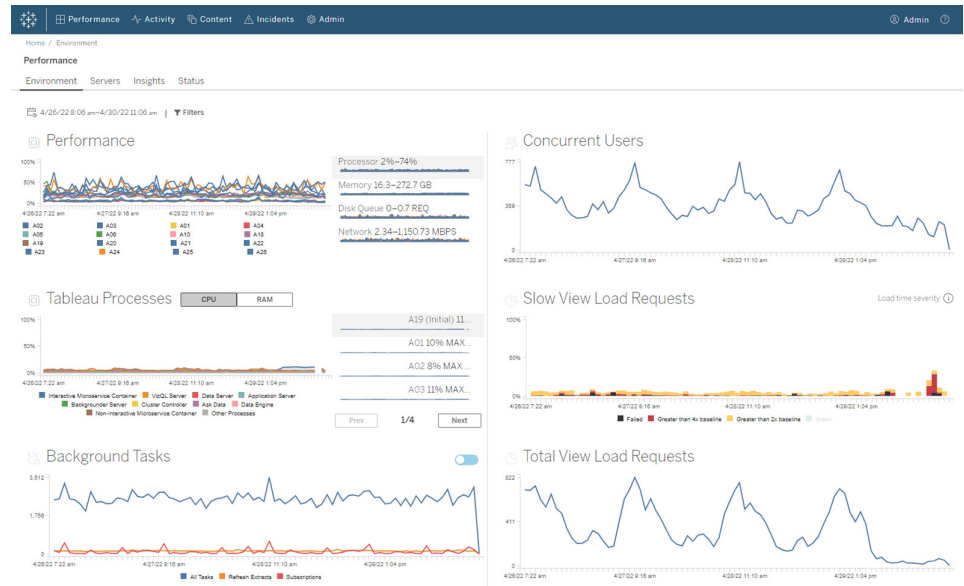
用于数据提取刷新、订阅以及与数据提取刷新和订阅相关的任何组合的后台程序节点角色，以及用于执行流程的 Tableau Data Management 流专用节点可以更好地控制工作负载。通过将这些工作负载分流到特定的节点，可以根据您所在组织的需要更轻松地扩展部署。更多信息，请参阅[通过节点角色管理工作负载](#)。

## 监视和退款

随着更多用户的加入以及分析使用量在整个组织的增长，Tableau 会成为数据驱动型决策的关键工具。如果不进行监视，“设置并忘记”式的部署可能会遇到资源不足的情况，无法支持高参与度用户的工作负载。要想大规模运行和支持您的部署实例并满足用户群体的期望，您需要持续、主动地进行监视。

[Resource Monitoring Tool](#) 是一款基于代理的解决方案；它可以解析和分析系统使用过程中生成的日志，并将这些日志与物理系统使用情况（CPU 利用率、RAM、磁盘 I/O 等）的监视数据综合在一起，让您更深入地了解 Tableau Server 群集的运行状况和性能。作为管理员，您可以针对从所有 Tableau Server 环境聚合的环境、性能和工作负载数据定义阈值警报，并能够追踪用户或会话级别的活动，从而更快地隔离问题。由于能够更清楚地洞悉硬件利用率、VizQL 会话、数据源查询、后台程序工作负载等信息，您可以更轻松的管理 Tableau Server 部署的运行状况并精确调整 Server 的性能。





为了管理和分配组织内共享基础架构 Tableau 部署的分析成本，RMT 包含退款建模功能。如果分析不是通过单个成本中心内的集中式流程进行会计处理，这项功能尤其有用。退款报告会显示每个站点或每个项目的使用情况。

该报告以 Tableau 工作簿的形式生成，让您能够根据需要修改报告或重复使用数据。退款工作簿按站点和/或项目显示各种指标的详细信息。因此您能够自定义退款总成本，调整每个指标的退款权重，并生成发票样式的格式化视图。

The screenshot shows the 'Tableau - ChargebackReport' window. The title is 'Tableau Server Usage Chargeback Breakdown'. The total cost to chargeback is \$350,000, and the date range is 7/2/2017 to 7/31/2017. The report is broken down by Server, Site, and Project. The table below shows the data for the 'Lab' server.

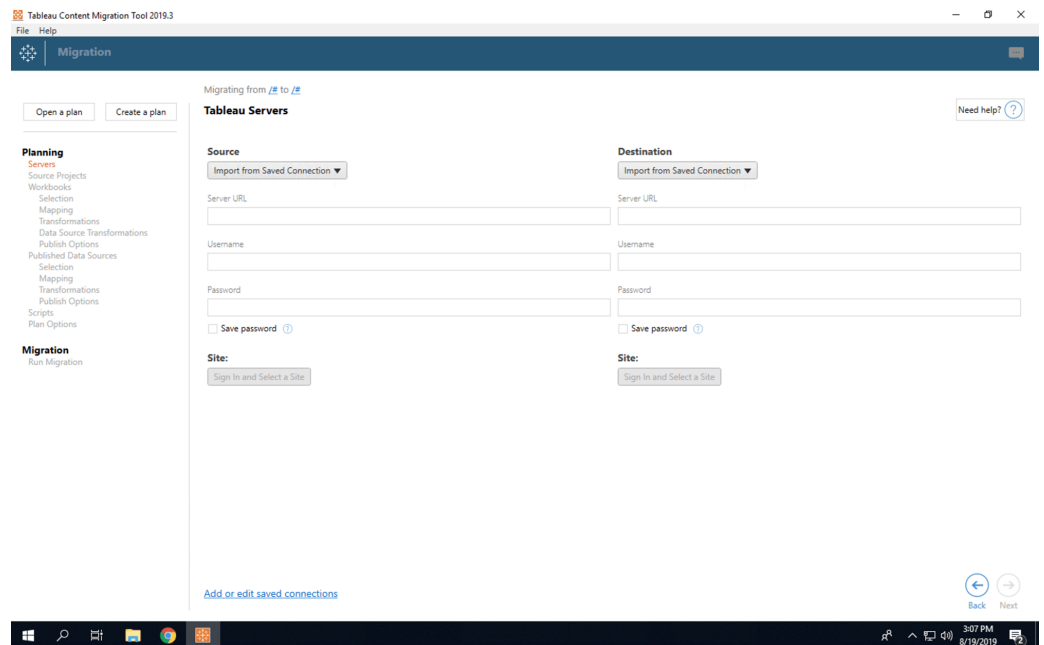
Server	Site	Project	Chargeback Weight	View Load Time (Minutes)	Extract Refresh Time (Minutes)	Total Chargeback			
Lab	Default	Default	2,324	\$59,468	0	\$105,000	14,176	\$157,500	\$321,968
		PortalDemo	53	\$1,346	0	\$0	0	\$0	\$1,346
	Production	Default	516	\$13,204	0	\$0	0	\$0	\$13,204
	Test	Default	527	\$13,482	0	\$0	0	\$0	\$13,482

## 内容管理

内容管理是内容管控做法中的一环，对于实现数据和分析的有效使用至关重要。如果没有内容管理，用户将越来越难以从不相关、陈旧或重复的工作簿和数据源中找到所需的内容。Content Migration Tool 可以自动执行内容提升和归档之类的任务，为传统工作流和现代工作流以及介于两者之间的任何工作流提供支持。

借助无代码、经过简化且可重复的迁移计划，您可以在单个 Tableau Server 安装上的项目之间复制或迁移内容；如果您采用基于用户的许可模式，则可以在不同 Tableau Server 安装上的项目之间进行这些操作（例如，从 Tableau Server 的开发实例到生产实例）。

Content Migration Tool 的用户界面将引导您完成构建“迁移计划”的必要步骤，您可以对该计划进行一次性使用，也可以使用它来设置重复迁移。此外，您可以重新映射数据源并执行其他工作簿转换操作。更多信息，请参阅 [Content Migration Tool](#) 和 [Content Migration Tool 用例](#)。





## 总结

借助 Tableau Server Advanced Management 的高度可配置的功能，管理员能够满足具体要求，并利用他们现有的技术投资和专业知识来优化其部署。Advanced Management 功能汇集了可扩展性、可用性、可管理性和安全性功能，可为大规模运行或在重要用例中运行 Tableau Server 的客户提供更高的价值。这会提高 IT 的敏捷性并节省大量时间。请联系您的销售团队了解详情。

## 关于 Tableau

Tableau 通过最广泛、最深入的分析平台帮助个人和组织提高数据驱动水平，该平台包含完全集成的数据管理和治理、内置 AI 的可视化分析、数据故事讲述和协作功能。无论是在本地还是在云端，在 Windows 还是 Linux 上，Tableau 都能够充分利用您现有的技术投资，根据您数据环境的变化来进行扩展。

## 其他资源

### Tableau Data Management

通过集成的数据准备、编目、搜索和治理功能，确保始终使用可信的最新数据来推动决策。[了解更多信息 →](#)

### Tableau Blueprint

我们根据数以千计的 Tableau 客户多年以来积累的专业知识和最佳做法设计出了这套循序渐进的规范性方法，帮助您提高数据驱动水平。[了解更多信息 →](#)

### Tableau 帮助 IT

无论您在数据驱动历程中处于哪个阶段，您都可以探索更多工具，借助它们来在整个组织中部署、支持和扩展 Tableau 分析。[了解更多信息 →](#)





 **tableau**®

