



# Advanced Management for Tableau Server

Gerencie, proteja e escalone  
análises essenciais



**Michael Hetrick, gerente sênior de marketing de produtos**

## Sumário

Introdução .....	3
Gerenciamento de configurações .....	4
Recuperação de desastres.....	5
Gerenciamento de cargas de trabalho .....	6
Monitoramento e estornos .....	6
Gerenciamento de conteúdo .....	8
Resumo .....	9
Sobre a Tableau .....	9
Recursos adicionais .....	9



## Introdução

Muitas organizações estão enfrentando mudanças nas prioridades dos negócios e iniciativas de transformação digital aceleradas, juntamente com o aumento do volume de dados e da demanda por eles. Conforme a implantação do Tableau aumenta em uma organização e atende a mais usuários e casos de uso, o Tableau se transforma de um aplicativo que é usado em cenários de pequenos grupos de trabalho para uma plataforma empresarial muito importante para os negócios, que é gerenciada e controlada pela TI. Controles adicionais, segurança e medidas de governança devem ser implementados para oferecer suporte à plataforma como um serviço usado por toda a empresa.

O [Advanced Management for Tableau Server](#) simplifica o gerenciamento, a segurança e o escalonamento de análises fundamentais. Com o Advanced Management, é possível oferecer suporte proativo às necessidades em constante mudança dos negócios, economizar tempo ao simplificar o processo de gerenciamento e garantir a entrega de um verdadeiro autoatendimento a todos na sua organização.

O Advanced Management for Tableau Server é licenciado separadamente do Tableau Server ou em conjunto com o Data Management, como parte do plano de assinatura empresarial, oferecendo recursos aprimorados de segurança, gerenciamento e escalabilidade. Ele reúne opções adicionais de configuração de cluster, monitoramento de cluster baseado em agente e recursos de migração de conteúdo para atender a requisitos específicos de implantação e fluxo de trabalho.

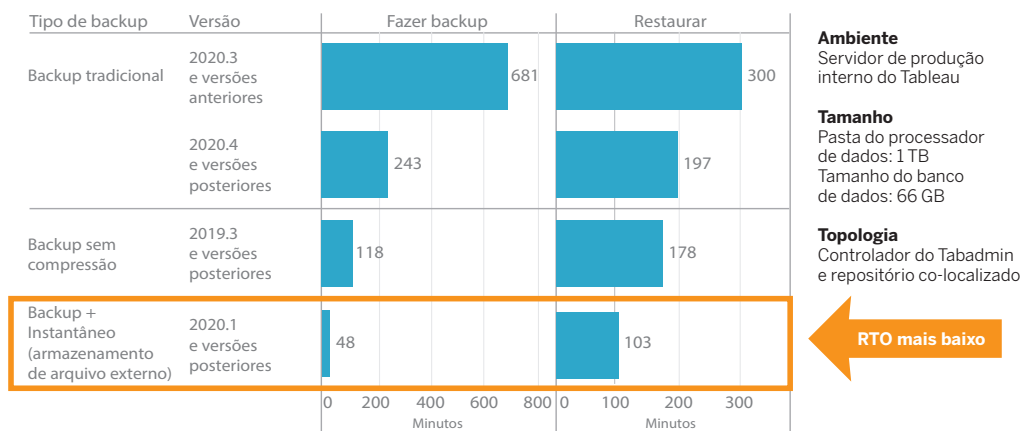


## Gerenciamento de configurações

O Advanced Management for Tableau Server oferece uma integração mais profunda com a AWS, o Azure, o GCP e tipos de implantação local, o que permite aproveitar ainda mais seus investimentos e experiência em tecnologia. A tabela abaixo mostra o recurso e o serviço de nuvem ou infraestrutura local correspondente que ele utiliza.

	AWS	Azure	GCP	Infraestrutura local
Armazenamento de arquivos externo	Amazon EFS ou FSx	Armazenamento de arquivos do Azure	Google Filestore	NAS
Repositório externo	Amazon RDS para PostgreSQL	Banco de Dados Azure para PostgreSQL	Cloud SQL para PostgreSQL	Banco de dados PostgreSQL
Gerenciamento de chaves	AWS KMS	Azure Key Vault		
Gateway independente	AWS EC2	VM do Azure	VM do Google Compute Engine	Nó adicional

O armazenamento de arquivos externo simplifica a topologia de implantação ao centralizar o repositório de arquivos no sistema de armazenamento da empresa, eliminando a necessidade de executar repositórios de arquivos em vários nós em um cluster do Tableau Server e reduzindo o tráfego de rede durante a replicação entre nós. Se você estiver com restrições de espaço em disco ou alto tráfego de rede da replicação nó a nó, deve considerar a implementação do armazenamento de arquivos externo. Para mais informações, consulte o [Armazenamento de arquivos externo do Tableau Server](#).



Ao separar o banco de dados PostgreSQL da instalação padrão local do banco de dados PostgreSQL, o Repositório Externo oferece maior escalabilidade e alta disponibilidade para organizações com grandes quantidades de metadados do Tableau. Com esta configuração, você pode gerenciá-lo fora do Tableau com outros processos de manutenção de banco de dados que tiver. As configurações da AWS, do Azure e do GCP oferecem escalabilidade, confiabilidade, alta disponibilidade e segurança aprimoradas, aproveitando a velocidade e a escala da nuvem. Para implantações locais, é possível implementar o Repositório Externo usando uma instância de PostgreSQL autogerenciada. Para saber mais, consulte [Repositório externo do Tableau Server](#).

Com o gerenciamento de chaves, você pode centralizar os principais esforços de gerenciamento e viabilizar mais cenários de segurança avançada e conformidade. Esse recurso oferece segurança aprimorada ao remover a chave mestra de criptografia do sistema de arquivos do Tableau Server e armazená-la na solução de gerenciamento de chaves segura das plataformas AWS ou Azure. Para mais informações, consulte o [Sistema de gerenciamento de chaves](#).

O Gateway Independente é uma solução de balanceador de carga e proxy reverso nativa do Tableau Server que pode ser instalada em uma DMZ de rede. Ele é gerenciado pelo TSM, o que significa que ele faz parte da instalação do Tableau Server, sendo totalmente compatível com o Tableau. Além disso, como o Gateway Independente faz parte de sua implantação, ele está totalmente ciente da topologia do Tableau Server. Devido a isso, não será preciso gerenciar e atualizar um servidor proxy reverso separado sempre que a topologia do Tableau Server for alterada. Para saber mais, consulte [Gateway Independente do Tableau Server](#).

## Recuperação de desastres

Com o armazenamento externo, os administradores poderão fazer backups instantâneos dos dados do Tableau se o dispositivo de armazenamento oferecer suporte para instantâneos do hardware. Isso reduz significativamente o tempo necessário para fazer backup do Tableau e a restauração. O resultado é um menor objetivo do tempo de recuperação (RTO) para recuperação de desastres.

Como o backup também é uma parte recomendada do processo de atualização, você terá atualizações mais rápidas. Usando um fato sobre dados para ilustrar, a implantação interna do Tableau Server na Tableau com uma pasta do processador de dados de 1 TB e um repositório de 66 GB finalizou um backup em menos de 20% do tempo da configuração padrão, permitindo que a atualização completa fosse concluída em menos de 4 horas. Para mais informações, consulte o [Backup e restauração com armazenamento de arquivos](#).

## Gerenciamento de cargas de trabalho

Quando os trabalhos em segundo plano aumentam conforme o número de atualizações de extração e assinaturas crescem, é possível visualizar a fila de trabalhos. Como resultado, os usuários podem não ter acesso aos dados mais atuais e podem ter atrasos na entrega da assinatura. O Advanced Management for Tableau Server permite configurar funções de nó para otimizar o gerenciamento de cargas de trabalho em segundo plano, dedicando recursos de cluster específicos a cada tipo de trabalho.

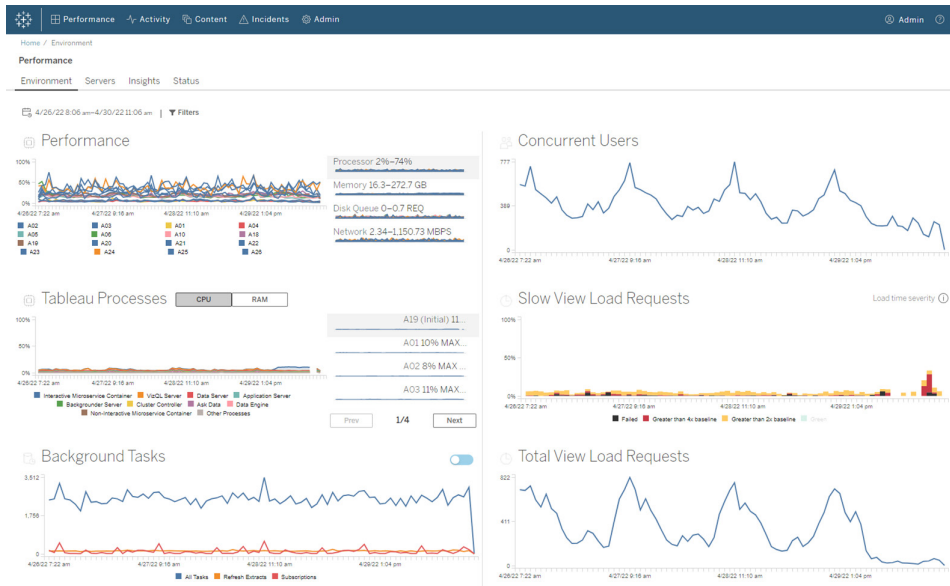
Funções de nó em segundo plano para atualizações de extração, assinaturas, e qualquer combinação relacionada a elas, juntamente com nós apenas de fluxo com o Tableau Data Management para a execução do fluxo, oferecem maior controle sobre as cargas de trabalho. Com o isolamento dessas cargas de trabalho em nós específicos, fica mais fácil escalonar sua implantação de acordo com as necessidades da organização. Para mais informações, acesse [Gerenciamento de carga de trabalho por meio das funções de nó](#).

## Monitoramento e estornos

Conforme cada vez mais usuários são integrados e o uso de análises cresce em toda a organização, o Tableau se torna essencial para possibilitar decisões orientadas por dados. Sem monitoramento, a falta de supervisão constante da implantação configurada poderá resultar em recursos inadequados que não comportam a carga de trabalho de usuários que fazem um uso intensivo da análise. É necessário um monitoramento proativo e contínuo para operar e dar suporte à sua implantação de forma escalonável e atender às expectativas da sua comunidade de usuários.

A [Resource Monitoring Tool](#) é uma solução de monitoramento baseada em agente que oferece informações aprofundadas sobre a integridade e o desempenho de um cluster do Tableau Server, interpretando e analisando os registros gerados pelo uso do sistema e combinando esses dados com o monitoramento do uso do sistema físico (uso de CPU, RAM, E/S de disco etc.). Como administrador, defina alertas de limite de dados de ambiente, desempenho e carga de trabalho que são agregados a todos os ambientes do Tableau Server, assim como rastrear atividades até o usuário ou nível de sessão para isolar problemas mais rapidamente. Com maior visibilidade da utilização de hardware, sessões do VizQL, consultas em fontes de dados, cargas de trabalho do processador em segundo plano e muito mais, ficou mais fácil gerenciar a integridade do Tableau Server e ajustar com precisão o desempenho do seu servidor.





Para gerenciar e distribuir custos de análise na implantação da infraestrutura compartilhada do Tableau dentro da organização, a RMT inclui modelagem de estorno, que é especialmente útil se a análise não for tratada pela contabilidade principal em um centro de custo. Os relatórios de estorno mostram o uso por site ou por projeto.

O relatório é criado como uma pasta de trabalho do Tableau, que permite modificar o relatório ou reutilizar os dados conforme necessário. A pasta de trabalho de estorno mostra um detalhamento de várias métricas com base no site e/ou projeto. Isso permite que você personalize o custo total em relação ao estorno, ajuste o peso do estorno para cada métrica e gere uma visualização formatada no estilo de fatura.

The screenshot shows a Tableau Server Usage Chargeback Breakdown report. The report is titled "Tableau Server Usage Chargeback Breakdown" and includes a date range selector for 7/2/2017 to 7/31/2017. The total cost to chargeback is \$350,000. The report is broken down by Server, Site, and Project. The following table summarizes the data shown in the report:

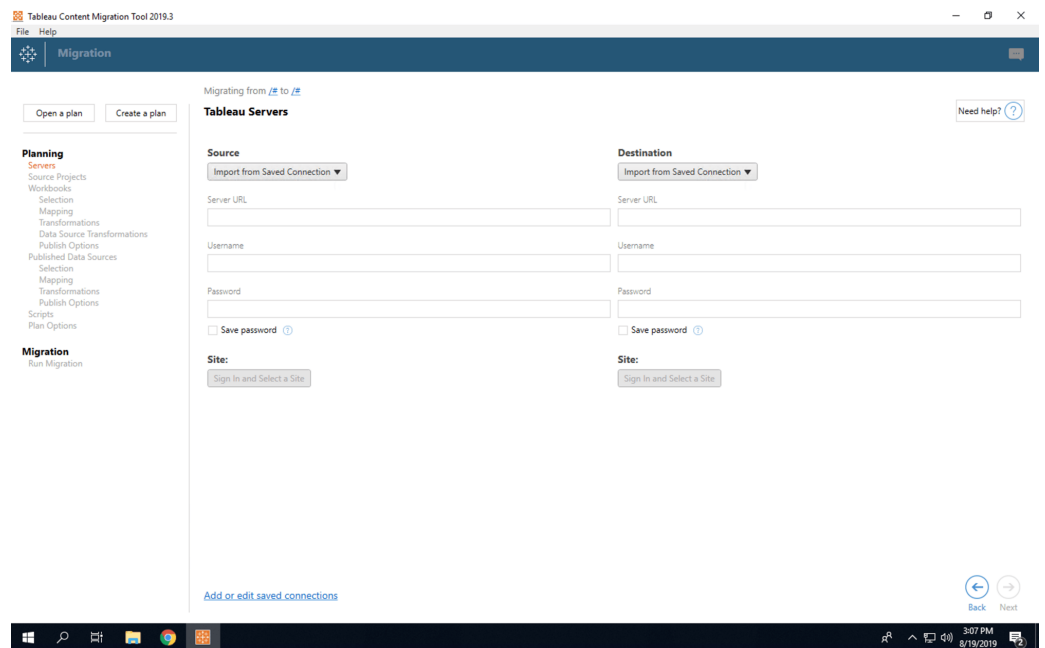
Server	Site	Project	Chargeback Weight (25.0%)	Extract Disk Space Usage (MB)	View Load Time (Minutes)	Chargeback Weight (45.0%)	Extract Refresh Time (Minutes)	Chargeback Weight (30.0%)	Total Chargeback
Lab	Default	Default	2,324	\$59,468	0	\$195,000	14,176	\$157,500	\$321,968
		PortalDemo	53	\$1,346	0	\$0	\$0	\$0	\$1,346
		Production	516	\$13,204	0	\$0	\$0	\$0	\$13,204
		Test	527	\$13,482	0	\$0	\$0	\$0	\$13,482

## Gerenciamento de conteúdo

O gerenciamento de conteúdo, que faz parte das práticas de governança de conteúdo, é fundamental para permitir o uso eficaz de dados e análises. Sem gerenciamento de conteúdo, os usuários terão cada vez mais dificuldade para encontrar o que eles precisam em meio a pastas de trabalho e fontes de dados irrelevantes, obsoletas e duplicadas. A Content Migration Tool automatiza tarefas como promoção e arquivamento de conteúdo, suportando fluxos de trabalho tradicionais e modernos ou entre os dois tipos de fluxos.

Com um plano de migração sem código, simplificado e repetível, copie e migre o conteúdo entre projetos em uma única instalação do Tableau Server ou, se tiver licenciamento com base no usuário, entre projetos em instalações separadas do Tableau Server (por exemplo, de uma instância de desenvolvimento do Tableau Server para uma instância de produção).

A interface do usuário da Content Migration Tool orientará você pelas etapas necessárias para criar um plano de migração que poderá ser usado uma só vez ou como modelo para várias migrações. Além disso, você pode remapear fontes de dados e fazer outras modificações nas pastas de trabalho. Para mais informações, acesse [Content Migration Tool](#) e [Casos de uso da Content Migration Tool](#).





## Resumo

Os recursos altamente configuráveis do Advanced Management for Tableau Server permitem que os administradores atendam requisitos específicos e aproveitem os investimentos e o conhecimento em tecnologia existente para otimizar suas implantações. O Advanced Management reúne recursos de escalabilidade, disponibilidade, gerenciamento e segurança para agregar mais valor aos clientes que executam implantações escalonáveis do Tableau Server ou casos de uso essenciais aos negócios. Isso traz mais agilidade e economia significativa de tempo para a TI. Entre em contato com sua equipe de vendas para saber mais.

## Sobre a Tableau

O Tableau ajuda pessoas e organizações a se tornarem mais impulsionadas por dados com a plataforma de análise mais ampla e profunda que existe, completa com gerenciamento de dados totalmente integrado e governança, análise visual com IA incorporada, histórias com dados e colaboração. Seja na infraestrutura local ou na nuvem, no Windows ou no Linux, o Tableau aproveita seus investimentos prévios em tecnologia e se adapta às suas necessidades à medida que seu ambiente de dados evolui.

## Recursos adicionais

### Tableau Data Management

Garanta que dados confiáveis e atualizados sejam sempre usados para tomar decisões com preparação de dados integrada, catalogação, pesquisa e governança.

[Saiba mais →](#)

### Tableau Blueprint

Seja mais impulsionado por dados com a nossa metodologia passo a passo, prescritiva, baseada em anos de experiência e nas melhores práticas de milhares de clientes do Tableau. [Saiba mais →](#)

### Tableau para a TI

Descubra mais ferramentas para ajudar a implantar, dar suporte e dimensionar as análises do Tableau em sua organização, onde quer que você esteja na sua jornada impulsionada por dados. [Saiba mais →](#)





 **tableau**®

