



Advanced Management for Tableau Cloud

管理、保护和扩展重要分析



Evan Slotnick, 产品管理总监
Sterling Winter, 产品营销副经理

目录

简介.....	3
了解您的环境	4
大规模管理内容	6
提高安全性	7
为您的企业进行扩展.....	8
总结.....	9
关于 Tableau	9
其他资源	9



简介

各地的组织都在努力提高数据驱动水平。每个行业中的公司都坐拥大量数据，但很多公司仍然未能理解这些数据。幸运的是，您可以借助 Tableau 来轻松地查看和理解自己的数据。然而，在分析数据之后，您仍然需要一个工具来传达见解并让您的员工能够使用相关数据做出决策。这就是 Tableau Cloud 的用武之地。Tableau Cloud 是一个完全托管、基于云的企业级解决方案，在世界领先的分析平台上提供。

随着 Tableau 在越来越多的部门得到使用，并服务于更多的用户和用例，Tableau Cloud 成为了一款由 IT 监督和管理的应用程序。要让 Tableau 充分发挥出企业级解决方案的作用，我们常常需要额外的治理、安全性和容量来为其提供支持。

[Tableau Advanced Management](#) 让您可以轻松快速地管理、保护和扩展关键分析，节省管理员时间。Advanced Management 可针对 Tableau Cloud 单独授予许可，提供可管理性、安全性和可扩展性方面的功能。Advanced Management 可帮助您：

- **了解您的环境。** 借助运营见解功能，您可以随时掌握 Tableau 部署的最新状况。
- **大规模管理内容。** 无缝提升内容，可靠地满足您的内容生命周期管理需求。
- **提高安全性。** 通过更好地控制您的数据加密密钥来满足组织安全要求。
- **为您的企业进行扩展。** 利用 Tableau Cloud 中增加的站点容量，确保用户能够访问所需的数据以做出基于数据的决策。



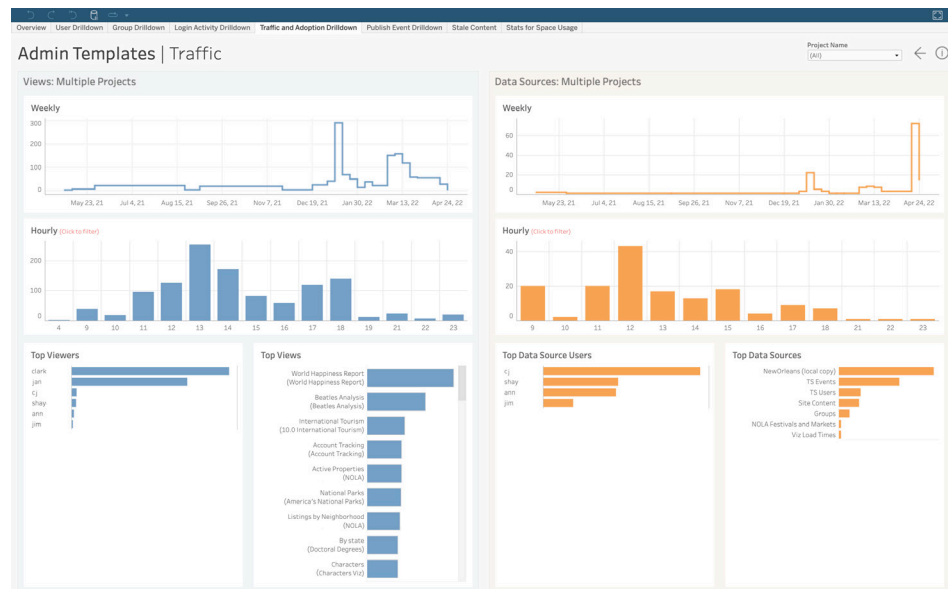
了解您的环境

随着越来越多的人开始使用 Tableau，它会在贵组织内成为一款对业务至关重要的应用程序。用户希望获得易于导航、受到管控，并且经过甄选的体验。如果管理员以消极被动、漠不关心的态度来对待其部署，他们往往会无法正确满足预期，从而导致采用率低下，数据驱动型决策也会非常稀少。要大规模管理 Tableau Cloud 部署并保持用户参与度，必须进行主动、深入的监控。

幸运的是，Tableau Cloud Advanced Management 可以改进并简化监控工作，使您能够跟踪各时段的用户操作和采用情况。借助在线管理见解中提供的活动日志和长达 365 天的数据，您可以轻松管理您的 Tableau Cloud 生态系统。

活动日志的内容远比现有的监控数据丰富，因为其中还包含详细的事件数据，可以帮助管理员跟踪个人如何使用 Tableau。配置活动日志后，您将每小时在 AWS S3 存储桶中收到一个 JSON 文件，从而能够对 Tableau Cloud 使用数据与您的安全信息和事件管理解决方案进行集成。您可以使用活动日志进行权限审核，验证用户是否有权访问相应内容。

在线管理见解是一个 Tableau Cloud 项目，带有预构建的“在线管理见解”起始模板工作簿和精选数据源。Advanced Management 中的在线管理见解功能最多可保留 365 天的数据，使您能够更好地按时段跟踪网站采用情况、可视化性能，以及与发布相关的活动。



无论您选择利用预构建的内容还是构建自定义管理视图，您都可以借助更多的数据轻松回答历史问题，例如：

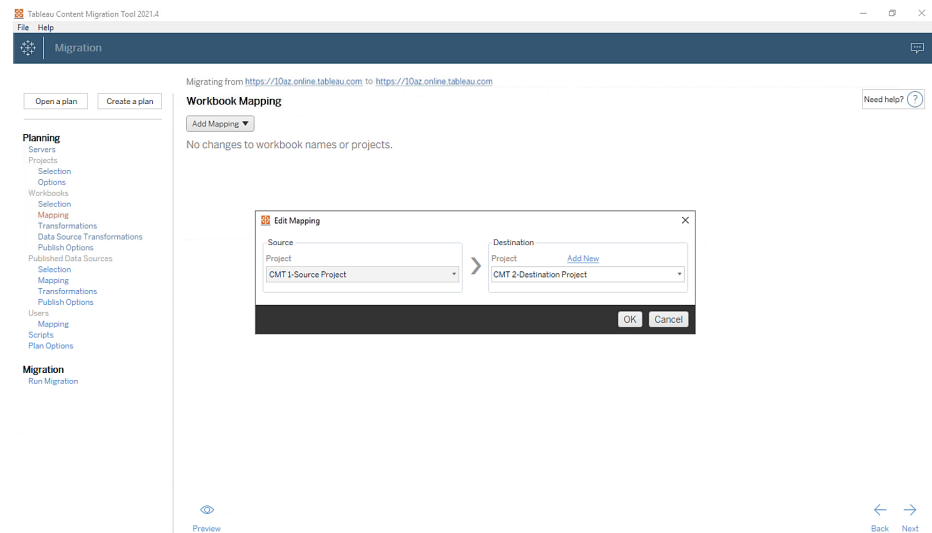
- **谁构建的 Tableau 内容最多？**
- **谁在过去 100 天没有登录？**
- **最常用的视图和数据源是哪些？**
- **哪些内容不再有人使用？**

回答这些问题不仅可以改善用户体验并提高整个 Tableau 生态系统的采用率，还可以确定内部推动者。这些推动者可以与其他人分享最佳做法，主动联系可能需要入门帮助的用户，展示工作簿和数据源的投资回报，并删除过时的内容，让用户可以轻松找到他们需要的信息。

大规模管理内容

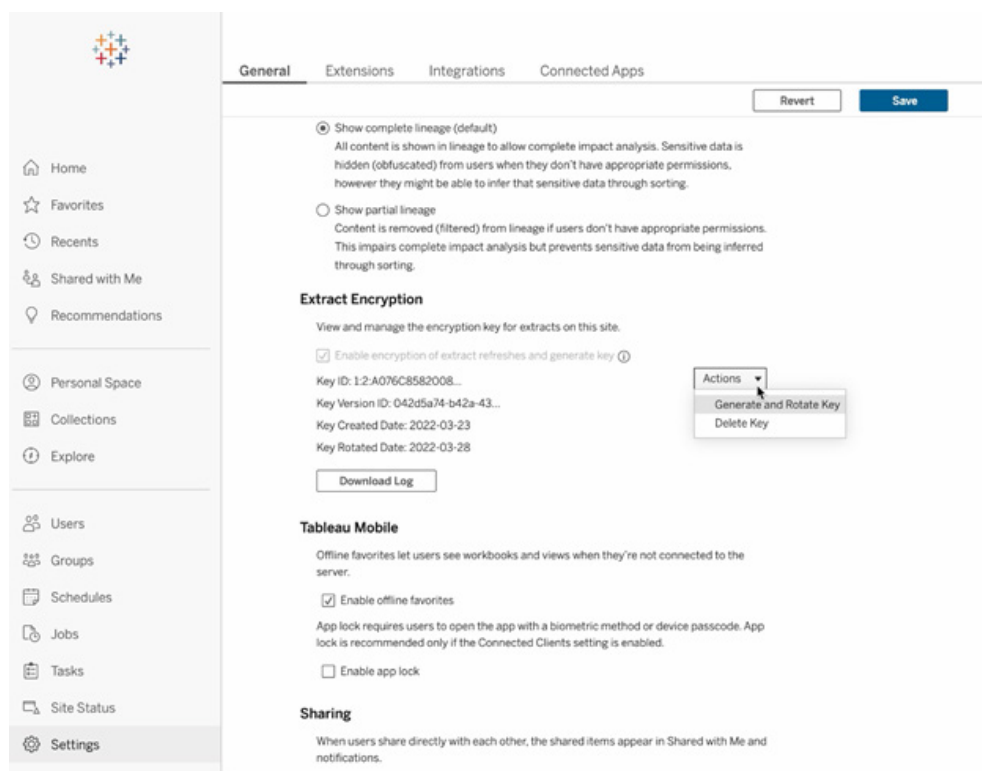
作为内容治理中的关键环节，内容管理起着至关重要的作用，决定着您能否让组织中的每个人都能有效使用数据和分析。如果没有内容管理，人们将越来越难以从不相关、陈旧或重复的工作簿和数据源中找到所需的内容。Content Migration Tool 可自动执行内容提升和归档等任务，确保您能够满足组织的内容生命周期要求并提供卓越的用户体验。

内容管理不必是一项艰巨的任务。举例来说，借助经过简化且可以重复的无代码迁移计划，您可以轻松地在 Tableau Cloud 中的开发和生产项目之间进行内容提升。在内容提升过程中，您可以在与用户共享工作簿之前重新映射数据源并执行其他工作簿转换操作。Content Migration Tool 的用户界面将引导您完成构建迁移计划的过程，您可以对计划进行一次性使用，也可以重复使用。



提高安全性

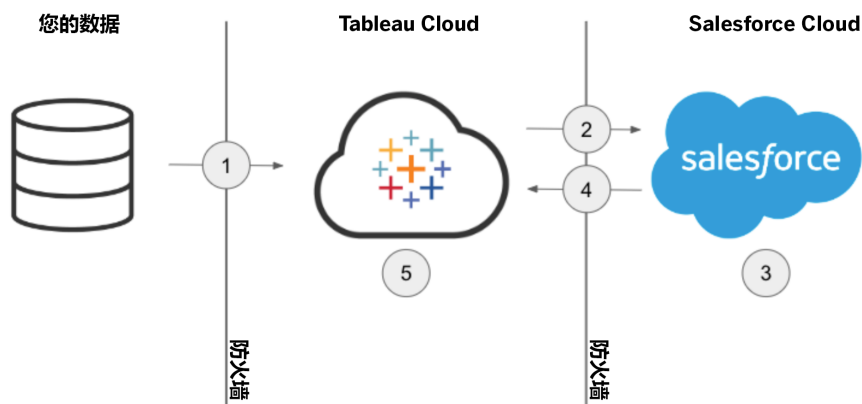
您的数据安全很重要。虽然 Tableau Cloud 中的数据已经进行了静态和传输加密，但一些客户对其加密密钥有特定的安全要求。由客户管理的加密密钥 (CMEK) 让您无需离开 Tableau Cloud 即可创建、轮替、审核和删除您的密钥。



The screenshot displays the Tableau Cloud settings interface. On the left is a navigation sidebar with options like Home, Favorites, Recents, Shared with Me, Recommendations, Personal Space, Collections, Explore, Users, Groups, Schedules, Jobs, Tasks, Site Status, and Settings. The main content area is titled 'General' and includes tabs for Extensions, Integrations, and Connected Apps. At the top right of the settings area are 'Revert' and 'Save' buttons. The 'Extract Encryption' section is active, showing two radio button options: 'Show complete lineage (default)' (selected) and 'Show partial lineage'. Below this, there's a section for 'Extract Encryption' with a checkbox for 'Enable encryption of extract refreshes and generate key'. A key ID, version ID, creation date, and rotation date are listed. A 'Download Log' button is present. A dropdown menu is open over the 'Generate and Rotate Key' button, showing options for 'Generate and Rotate Key' and 'Delete Key'. Other sections like 'Tableau Mobile' and 'Sharing' are partially visible.

CMEK 会利用 Salesforce Shield Key Broker，将您的主加密密钥存储在 Salesforce 的 KMS 服务中，并且该密钥对于您的站点是唯一的。通过在内置的加密存储技术基础上采用 CMEK，可以提供一种深度防护策略来保护您的数据并满足您严苛的合规要求。请参见下方的简略架构图和说明。

工作原理



- 1.您的数据提取被发送到 Tableau Cloud。
- 2.Tableau Cloud 会检查 CMEK 功能的启用情况，并从 Salesforce KMS 请求提取密钥（如果此功能已启用）。
- 3.Salesforce KMS 会创建两个版本的提取密钥，一个是明文版本，另一个是由您的主加密密钥进行加密的版本。这使我们能够利用信封加密。您的主加密密钥不会离开 Salesforce 的 KMS。
- 4.然后将明文版提取密钥和加密版提取密钥发送回 Tableau Cloud。
- 5.明文版提取密钥用于加密您的数据提取，随后即被弃用。然后，将加密版提取密钥和加密后的数据提取一起存储在 Tableau Cloud 中。

为您的企业进行扩展

分析的成功取决于能否向您的用户提供具有相关性、包含最新数据且受到管控的数据源。随着您开始利用新的数据解决方案并且您的数据量不断增长，您可以确信 Tableau Cloud 将与您一起扩展。通过 Tableau Cloud Advanced Management，客户站点将获得：

- **1 TB 存储空间**
- **最多 25 个并发的数据提取刷新作业**
- **25 GB 的最大工作簿/数据源大小**

总结

借助 Tableau Cloud Advanced Management，管理员可以了解他们的环境，简化管理任务，满足组织安全要求，并处理更大的数据量。Advanced Management 将可管理性、安全性和可扩展性等方面的功能结合在一起，帮助客户通过 Tableau Cloud 成为数据驱动型组织。请联系您的客户团队了解详情。

关于 Tableau

Tableau 通过最广泛、最深入的分析平台帮助个人和组织提高数据驱动水平，该平台包含完全集成的数据管理和治理、内置 AI 的可视化分析、数据故事讲述和协作功能。无论是在本地还是在云端，在 Windows 还是 Linux 上，Tableau 都能够充分利用您现有的技术投资，根据您的数据环境的变化来进行扩展。

其他资源

Tableau Data Management

通过集成的数据准备、编目、搜索和治理功能，确保始终使用可信的最新数据来推动决策。[了解更多信息 →](#)

Tableau Blueprint

我们根据数以千计的 Tableau 客户多年以来积累的专业知识和最佳做法设计出了这套循序渐进的规范性方法，帮助您提高数据驱动水平。[了解更多信息 →](#)

Tableau 帮助 IT

无论您在数据驱动历程中处于哪个阶段，您都可以探索更多工具，借助它们来在整个组织中部署、支持和扩展 Tableau 分析。[了解更多信息 →](#)





 **tableau**®

