



# Advanced Management for Tableau Cloud

Gerencie, proteja e escalone  
análises essenciais



Evan Slotnick, diretor de gerenciamento de produtos  
Sterling Winter, Gerente associado de marketing de produtos

## Sumário

Introdução .....	3
Entenda seu ambiente.....	4
Gerencie conteúdos em escala .....	6
Reforce a segurança .....	7
Escalonamento para sua empresa .....	8
Resumo .....	9
Sobre a Tableau .....	9
Recursos adicionais .....	9



## Introdução

Organizações em todos os lugares estão se esforçando para basear mais suas ações em dados. Em todos os setores, as empresas geram uma grande quantidade de dados, e muitas delas ainda estão tentando entender toda essa complexidade. Felizmente, o Tableau facilita a visualização e o entendimento de seus dados. No entanto, depois de analisá-los, você ainda precisa de um veículo para fornecer informações e permitir que sua equipe tome decisões com dados relevantes. É aí que entra o Tableau Cloud, uma solução empresarial totalmente hospedada e baseada em nuvem na melhor plataforma de análise do mundo.

Conforme o Tableau é utilizado por mais departamentos e atende a mais usuários e casos de uso, o setor de TI passa a supervisionar e controlar o Tableau Cloud. Para dar suporte ao Tableau como uma solução para toda a empresa, é importante ter governança, segurança e capacidade adicionais.

O [Tableau Advanced Management](#) facilita o gerenciamento, a segurança e o escalonamento rápidos de análises críticas, o que economiza tempo dos administradores. Ele é licenciado separadamente para o Tableau Cloud e oferece recursos de gerenciamento, segurança e escalabilidade. O Advanced Management ajuda você no seguinte:

- **Entender seu ambiente.** Mantenha o controle de sua implantação do Tableau com recursos de informações operacionais.
- **Gerenciar conteúdos em escala.** Promova conteúdos de maneira ideal para atender às necessidades mais robustas de gerenciamento de ciclo de vida.
- **Reforçar a segurança.** Atenda aos requisitos de segurança organizacional com mais controle sobre suas chaves de criptografia de dados.
- **Escalonamento para sua empresa.** Utilize maior capacidade de site no Tableau Cloud para garantir que os usuários tenham acesso aos dados necessários para tomar decisões baseadas em dados.



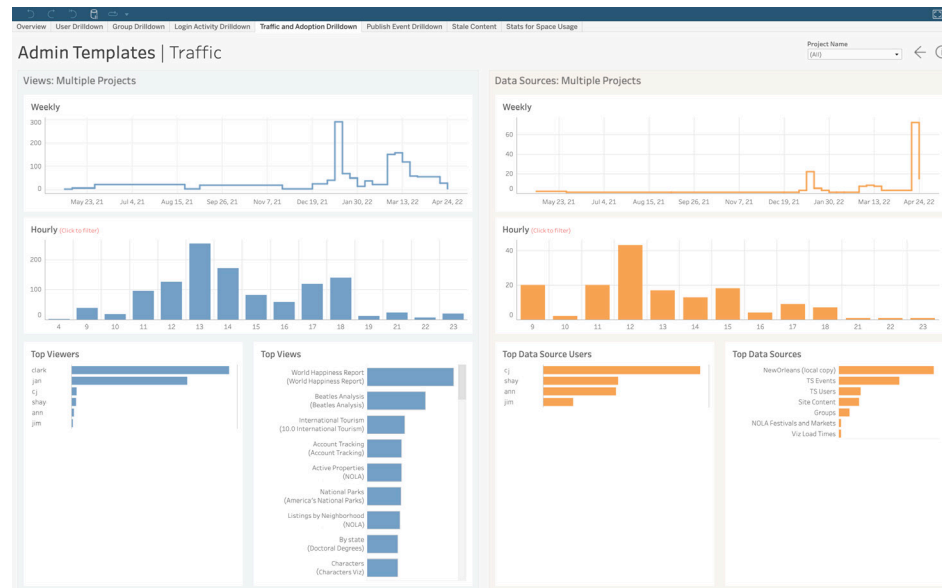
## Entenda seu ambiente

Conforme mais pessoas usam o Tableau, ele se torna um aplicativo essencial para os negócios da sua organização. Os usuários esperam uma experiência de fácil navegação, governada e selecionada. Quando os administradores adotam uma abordagem passiva e indiferente em sua implantação, geralmente não atendem adequadamente a essas expectativas, o que resulta em uma adoção insatisfatória e em menos decisões baseadas em dados. É necessário realizar um monitoramento proativo e detalhado para gerenciar sua implantação do Tableau Cloud em escala e manter seus usuários envolvidos.

Felizmente, o Advanced Management for Tableau Cloud melhora e simplifica os esforços de monitoramento, a fim de permitir que você acompanhe as ações do usuário e a adoção ao longo do tempo. Com o Registro de atividades e até 365 dias de dados nas Informações administrativas, é possível gerenciar seu ecossistema do Tableau Cloud com facilidade.

O Registro de atividades vai além dos dados de monitoramento existentes e fornece dados de eventos detalhados para ajudar os administradores a controlar como as pessoas estão usando o Tableau. Depois que ele é configurado, você recebe um arquivo JSON por hora em um bucket da AWS S3, a fim de integrar os dados de uso do Tableau Cloud à sua solução de gerenciamento de eventos e informações de segurança. É possível usar o Registro de atividades para realizar auditoria de permissões e verificar se os usuários têm acesso ao conteúdo apropriado.

As Informações administrativas são um projeto do Tableau Cloud que é fornecido com uma pasta de trabalho pré-criada de introdução das Informações administrativas e fontes de dados selecionadas. Com o Advanced Management, as Informações administrativas retêm dados por até 365 dias, para permitir que você acompanhe melhor a adoção do site, o desempenho da visualização e a atividade relacionada à publicação ao longo do tempo.



Seja para aproveitar o conteúdo pré-criado ou criar visualizações de administração personalizadas, mais dados permitem que você responda com mais facilidade a perguntas históricas como as seguintes:

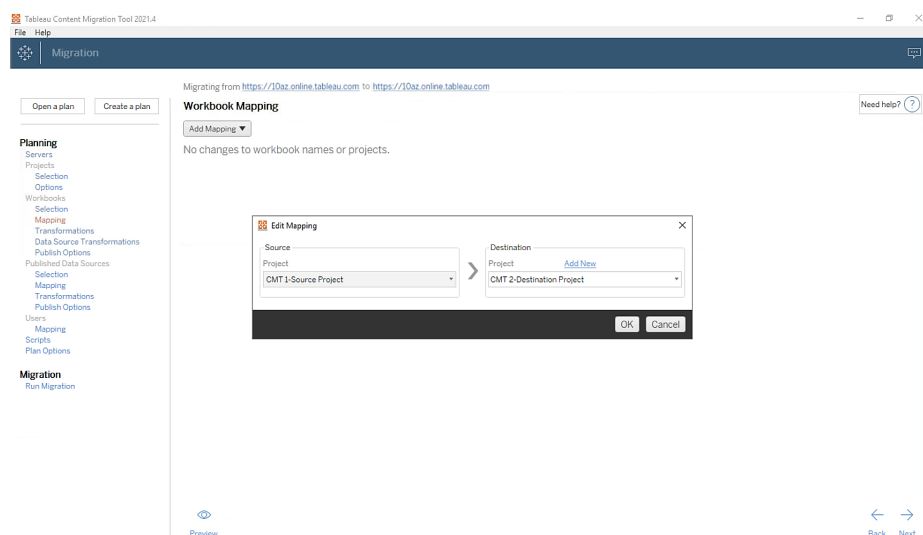
- Quem está criando mais conteúdo do Tableau?
- Quem está sem fazer login nos últimos 100 dias?
- Quais são as visualizações e fontes de dados mais usadas?
- Que conteúdo deixou de ser usado?

Responder a essas perguntas permite não apenas melhorar a experiência do usuário e aumentar a adoção em todo o ecossistema do Tableau, mas também identificar defensores internos. Esses defensores podem compartilhar práticas recomendadas com outras pessoas, entrar em contato com usuários que possam precisar de ajuda para começar, exibir o ROI em pastas de trabalho e fontes de dados, e remover conteúdos obsoletos para que os usuários possam encontrar facilmente o que precisam.

## Gerencie conteúdos em escala

O gerenciamento de conteúdo, um componente importante de suas práticas de governança de conteúdo, é essencial para permitir o uso eficaz de dados e análises por todos em sua organização. Sem ele, os usuários terão cada vez mais dificuldade para encontrar o que eles precisam em meio a pastas de trabalho e fontes de dados irrelevantes, obsoletas e duplicadas. A Content Migration Tool automatiza tarefas como promoção e arquivamento de conteúdo, a fim de garantir que você possa atender aos requisitos de ciclo de vida de conteúdo da sua organização e oferecer ao usuário uma experiência superior.

O gerenciamento de conteúdo não precisa ser uma tarefa difícil. Por exemplo, com um plano de migração sem código, simplificado e replicável, é possível promover conteúdos entre projetos de desenvolvimento e produção com facilidade no Tableau Cloud. Durante o processo de promoção de conteúdo, você pode remapear fontes de dados e realizar outras transformações na pasta de trabalho antes de compartilhá-la com seus usuários. A interface de usuário da Content Migration Tool oferece orientação sobre o processo de criação de um plano de migração que pode ser usado uma vez ou de maneira replicável.



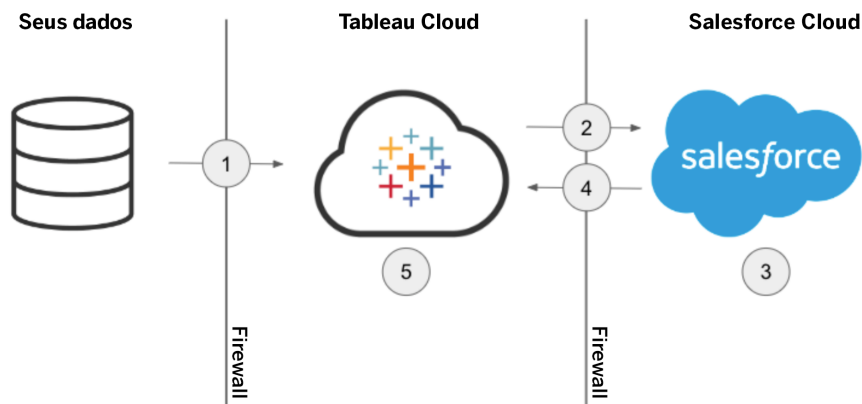
## Reforce a segurança

A segurança dos dados é importante. Embora os dados no Tableau Cloud já estejam criptografados em repouso e em movimento, alguns clientes têm requisitos de segurança específicos para suas chaves de criptografia. As chaves de criptografia gerenciadas pelo cliente (CMEK) permitem criar, girar, auditar e excluir suas chaves sem sair do Tableau Cloud.

The screenshot displays the Tableau Cloud settings interface. On the left is a navigation sidebar with options like Home, Favorites, Recents, Shared with Me, Recommendations, Personal Space, Collections, Explore, Users, Groups, Schedules, Jobs, Tasks, Site Status, and Settings. The main content area is titled 'General' and includes a 'Revert' button and a 'Save' button. Under 'General', there are two radio button options for lineage visibility: 'Show complete lineage (default)' and 'Show partial lineage'. Below this is the 'Extract Encryption' section, which includes a 'Download Log' button and an 'Actions' dropdown menu. The dropdown menu is open, showing 'Generate and Rotate Key' and 'Delete Key' options. The 'Tableau Mobile' section has a checkbox for 'Enable offline favorites' and another for 'Enable app lock'. The 'Sharing' section is partially visible at the bottom.

Elas utilizam o Key Broker do Salesforce Shield, onde a chave de criptografia mestra é armazenada no serviço KMS do Salesforce e é exclusiva do seu site. Ao utilizar a CMEK com o armazenamento de criptografia integrado, você obtém uma estratégia de defesa em profundidade para proteger seus dados e atender a rígidos padrões de conformidade. Veja abaixo um diagrama de arquitetura resumido e uma explicação.

## Como funciona



1. Sua extração de dados é enviada ao Tableau Cloud.
2. O Tableau Cloud verifica a ativação do recurso de CMEK e solicita uma chave de extração do KMS do Salesforce caso a opção esteja ativada.
3. O KMS do Salesforce cria duas versões da chave de extração, uma em texto simples e outra criptografada pela chave de criptografia mestra. Isso permite aproveitar a criptografia de envelope. Sua chave de criptografia mestra não sai do KMS do Salesforce.
4. A chave de extração (texto simples) e a chave de extração (criptografada) são enviadas novamente ao Tableau Cloud.
5. A chave de extração (texto simples) é usada para criptografar a extração e, em seguida, é descartada. A chave de extração (criptografada) e a extração criptografada são armazenadas juntas no Tableau Cloud.

## Escalonamento para sua empresa

O sucesso de suas análises depende da capacidade de fornecer aos seus usuários fontes de dados relevantes, atualizadas e governadas. Ao começar a utilizar novas soluções de dados e ampliar seus volumes de dados, você permanece com a certeza de que o Tableau Cloud será escalonado na mesma medida que a capacidade da sua empresa. Com o Advanced Management for Tableau Cloud, os sites dos clientes terão:

- 1 TB de armazenamento
- Até 25 atualizações de extração simultâneas
- Tamanho máximo de pasta de trabalho/fonte de dados de 25 GB



## Resumo

Com o Advanced Management for Tableau Cloud, os administradores podem entender o ambiente, simplificar as tarefas de gerenciamento, atender aos requisitos de segurança organizacional e lidar com grandes volumes de dados. Ele reúne recursos de gerenciamento, segurança e escalabilidade que ajudam os clientes no percurso para se tornarem organizações impulsionadas por dados com o Tableau Cloud. Entre em contato com sua equipe de contas para saber mais.

## Sobre a Tableau

O Tableau ajuda pessoas e organizações a se tornarem mais impulsionadas por dados com a plataforma de análise mais ampla e profunda que existe, completa com gerenciamento de dados totalmente integrado e governança, análise visual com IA incorporada, histórias com dados e colaboração. Seja na infraestrutura local ou na nuvem, no Windows ou no Linux, o Tableau aproveita seus investimentos prévios em tecnologia e se adapta às suas necessidades à medida que seu ambiente de dados evolui.

## Recursos adicionais

### Tableau Data Management

Garanta que dados confiáveis e atualizados sejam sempre usados para tomar decisões com preparação de dados integrada, catalogação, pesquisa e governança.

[Saiba mais →](#)

### Tableau Blueprint

Seja mais impulsionado por dados com a nossa metodologia passo a passo, prescritiva, baseada em anos de experiência e nas melhores práticas de milhares de clientes do Tableau. [Saiba mais →](#)

### Tableau para a TI

Descubra mais ferramentas para ajudar a implantar, dar suporte e dimensionar as análises do Tableau em sua organização, onde quer que você esteja na sua jornada impulsionada por dados. [Saiba mais →](#)





 **tableau**<sup>®</sup>

