

# Advanced Management for Tableau Cloud

업무에 필수적인 분석의 관리,  
보안 및 확장



Evan Slotnick, 제품 관리 이사  
Sterling Winter, 제품 마케팅 대리

## 목차

소개.....	3
사용 환경 이해 .....	4
규모에 맞는 콘텐츠 관리.....	6
보안 강화.....	7
기업의 규모에 맞게 확장.....	8
요약.....	9
Tableau 소개 .....	9
추가 리소스.....	9



## 도입

전 세계 모든 조직이 더욱 데이터 기반의 조직이 되려 애쓰고 있습니다. 모든 산업에 걸쳐 기업들은 풍부한 데이터를 보유하고 있으며 그중 많은 기업이 아직도 그 데이터를 전부 이해하려 노력 중입니다. 다행히 Tableau를 사용하면 데이터를 쉽게 보고 이해할 수 있지만, 데이터를 분석했으면 인사이트를 제공하고 직원이 관련된 데이터로 의사 결정을 내리도록 역량을 강화할 수단이 필요합니다. 바로 그 역할을 하는 것이 Tableau Cloud입니다. Tableau Cloud는 세계 최고의 분석 플랫폼에 완전히 호스팅되는 클라우드 기반 엔터프라이즈급 솔루션입니다.

Tableau가 여러 부서에 널리 사용되고 사용자와 사용 사례 수가 늘어남에 따라, Tableau Cloud가 IT 부서에서 감독하고 관리하기 시작하는 응용 프로그램이 됩니다. Tableau를 전사적 솔루션으로 지원하려면 추가적인 거버넌스, 보안, 용량이 필요한 경우가 많습니다.

**Tableau Advanced Management**로 손쉽게 업무에 필수적인 분석을 빠르게 관리, 보안, 확장할 수 있어 관리자의 업무 처리 시간이 절약됩니다. Advanced Management는 Tableau Cloud와 별도로 라이선스가 필요하며 관리 용이성, 보안 및 확장성 기능을 제공합니다. Advanced Management에는 다음과 같은 이점이 있습니다.

- **사용 환경 이해.** 운영 인사이트 기능으로 Tableau 배포에 대해 속속들이 파악합니다.
- **규모에 맞는 콘텐츠 관리.** 강력한 콘텐츠 수명 주기 관리 요구 사항에 맞게 콘텐츠를 완벽히 프로모션합니다.
- **보안 강화.** 데이터 암호화 키를 더욱 강력하게 통제하여 조직의 보안 요구 사항을 충족합니다.
- **기업의 규모에 맞게 확장.** Tableau Cloud의 늘어난 사이트 용량을 활용하여 사용자가 데이터 기반 의사 결정을 내리는 데 필요한 데이터에 액세스할 수 있도록 보장합니다.



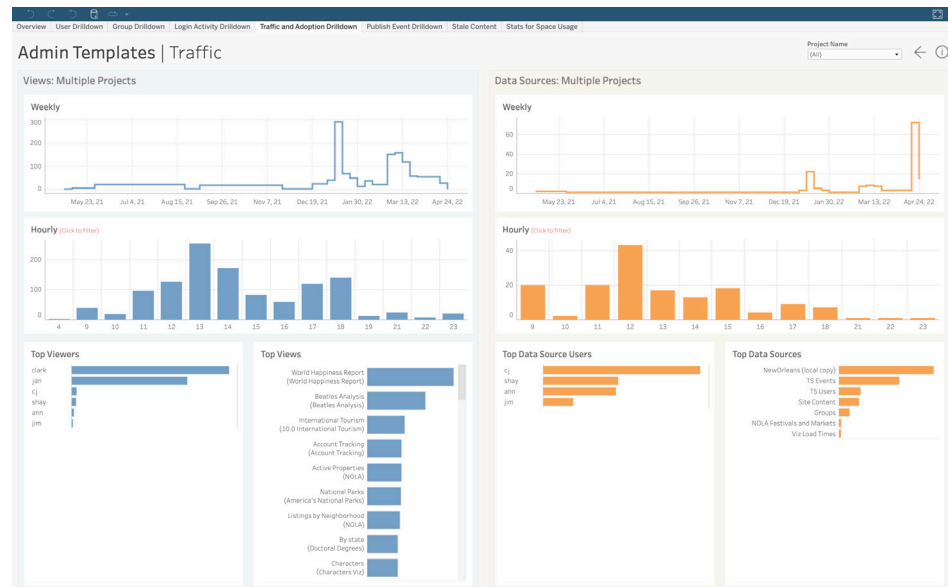
## 사용 환경 이해

사용하는 사람이 점점 늘어나면서 Tableau가 조직의 업무에 핵심적인 응용 프로그램이 됩니다. 사용자는 탐색하기 쉽고 확실히 관리되며 큐레이션된 사용 환경을 기대합니다. 관리자가 배포에 대해 수동적이고 무덤덤한 접근 방식을 취하면 사용자의 기대에 제대로 부응하지 못하는 경우가 많아, 수용률이 낮아지고 데이터 기반 의사 결정이 더 적게 이루어질 것입니다. Tableau Cloud 배포를 규모에 맞게 관리하고 사용자의 참여를 유지하려면 선제적이고 심층적인 모니터링이 필요합니다.

다행히도, Advanced Management for Tableau Cloud를 사용하면 모니터링에 더 적은 노력이 들고 더 간단해지며, 시간 경과에 따른 사용자 동작과 수용 상황을 추적할 수 있습니다. 관리자 인사이트에서 작업 로그와 최대 365일 분량의 데이터를 사용하여 Tableau Cloud 환경을 손쉽게 관리할 수 있습니다.

작업 로그는 관리자에게 개인이 Tableau를 어떻게 사용하고 있는지 추적하는 데 도움이 되는 세부적인 이벤트 데이터를 제공하므로 기존의 모니터링 데이터보다 훨씬 유용합니다. 작업 로그를 구성하고 나면 1시간마다 AWS S3 버킷의 JSON 파일을 받게 되므로 Tableau Cloud 사용 현황 데이터를 보안 정보 및 이벤트 관리 솔루션과 통합할 수 있습니다. 작업 로그를 사용해 사용 권한 감사를 수행하여 사용자가 적절한 콘텐츠에 액세스할 수 있는지 확인할 수 있습니다.

관리자 인사이트는 미리 구축해 놓은 관리자 인사이트 스타터 통합 문서 및 큐레이션된 데이터 원본과 함께 제공되는 Tableau Cloud 프로젝트입니다. Advanced Management를 사용하면 관리자 인사이트에서 최대 365일 동안 데이터를 유지하므로 시간 경과에 따른 사이트 채택, 비주얼리제이션 성능, 게시 관련 작업을 더 잘 추적할 수 있습니다.



미리 만들어 놓은 콘텐츠를 활용하기로 하든 사용자 지정 관리자 뷰를 만들기로 하든, 데이터가 더 많으면 사실에 관한 다음과 같은 질문에 쉽게 답할 수 있습니다.

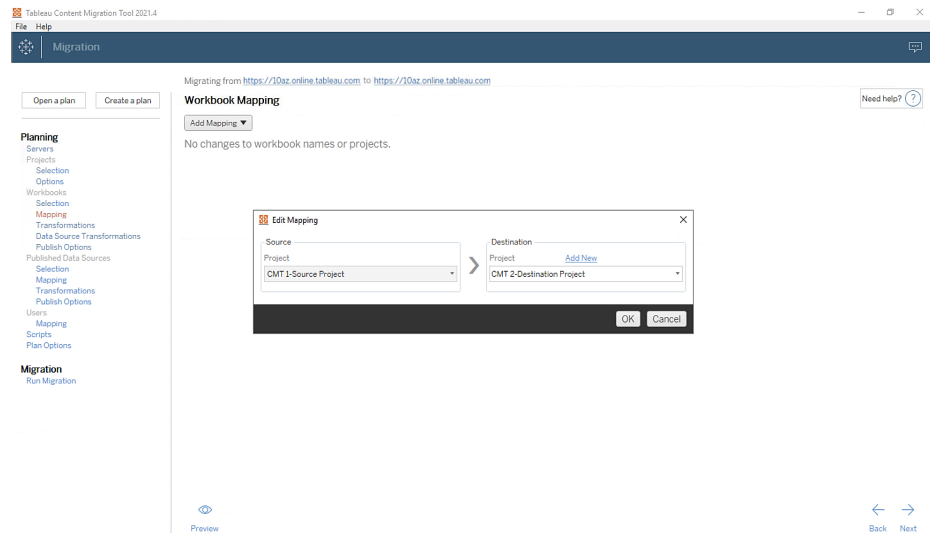
- 누가 Tableau 콘텐츠를 가장 많이 만들고 있습니까?
- 지난 100일 동안 로그인하지 않은 사람은 누구입니까?
- 가장 많이 사용된 뷰와 데이터 원본은 무엇입니까?
- 어떤 콘텐츠가 더 이상 사용되지 않습니까?

이러한 질문에 대한 답을 찾음으로써 사용자 환경을 개선하고 Tableau 에코시스템 전반에 걸쳐 수용을 늘릴 뿐 아니라, 내부 챔피언을 선정할 수도 있습니다. 이들 챔피언은 모범 사례를 다른 사람들과 공유하고, 시작하는 데 도움이 필요할 수 있는 사용자에게 연락하고, 통합 문서와 데이터 원본에 대한 투자 수익을 보여주고, 사용자가 필요한 것을 쉽게 찾을 수 있도록 오래된 콘텐츠를 제거할 수 있습니다.

## 규모에 맞는 콘텐츠 관리

콘텐츠 거버넌스 실행의 핵심 구성 요소인 콘텐츠 관리는 조직 전체의 모든 사람이 데이터와 분석을 효과적으로 사용할 수 있도록 하는 데 필수적입니다. 콘텐츠 관리가 없다면 사람들은 관련이 없거나, 오래되거나, 중복된 통합 문서와 데이터 원본 속에서 필요한 자료를 찾기가 점점 더 어려워질 것입니다. Content Migration Tool은 콘텐츠 프로모션 및 아카이브와 같은 작업을 자동화하여 조직의 콘텐츠 수명 주기 요구 사항을 충족하고 탁월한 사용자 환경을 제공할 수 있게 보장합니다.

콘텐츠 관리가 어려울 필요는 없습니다. 예를 들어 코딩이 필요 없고 간소화된 반복 가능한 마이그레이션 계획으로 Tableau Cloud에서 개발 프로젝트와 프로덕션 프로젝트 사이에서 콘텐츠를 손쉽게 프로모션할 수 있습니다. 콘텐츠 프로모션 프로세스 도중, 통합 문서를 사용자와 공유하기 전에 데이터 원본을 다시 매핑하고 다른 통합 문서 변환을 수행할 수 있습니다. Content Migration Tool의 사용자 인터페이스는 한 번 사용하거나 반복적으로 사용할 수 있는 마이그레이션 계획을 작성하는 프로세스를 쉽게 안내합니다.



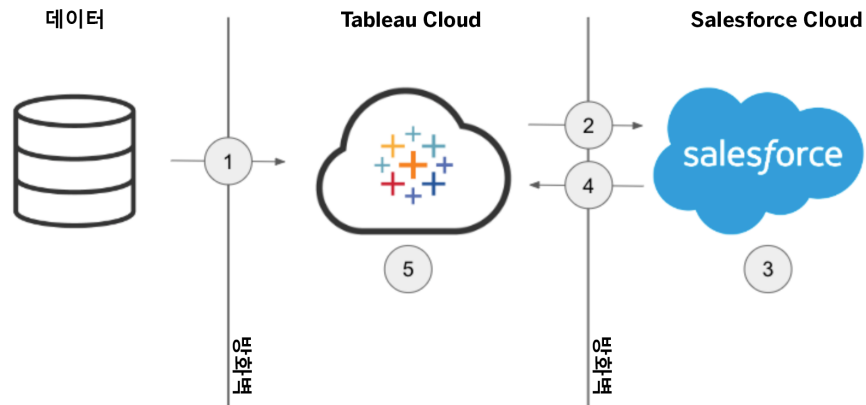
## 보안 강화

조직의 데이터 보안은 중요합니다. Tableau Cloud의 데이터는 저장 및 전송 중에 이미 암호화되지만, 암호화 키에 대한 특정 보안 요구 사항이 있는 고객도 있습니다. 고객 관리형 암호화 키(CMEK)를 사용하면 Tableau Cloud에서 나가지 않고도 키를 생성, 순환, 감사, 삭제할 수 있습니다.

The screenshot displays the Tableau Cloud settings interface. On the left is a navigation sidebar with options like Home, Favorites, Recents, Shared with Me, Recommendations, Personal Space, Collections, Explore, Users, Groups, Schedules, Jobs, Tasks, Site Status, and Settings. The main content area is titled 'General' and includes sections for 'Extract Encryption' and 'Tableau Mobile'. In the 'Extract Encryption' section, the 'Enable encryption of extract refreshes and generate key' checkbox is checked. Below this, a 'Key ID' is shown as '1:2:A076C8582008...'. An 'Actions' dropdown menu is open, showing 'Generate and Rotate Key' and 'Delete Key' options. A 'Download Log' button is also visible. The 'Tableau Mobile' section has 'Enable offline favorites' checked and 'Enable app lock' unchecked. The 'Sharing' section is partially visible at the bottom.

CMEK는 Salesforce Shield Key Broker를 활용하여 귀사 사이트에 고유한 마스터 암호화 키를 Salesforce의 KMS 서비스에 저장합니다. 내장된 암호화 스토리지에 더해 CMEK를 활용함으로써 데이터를 보호하고 엄격한 규정 준수 요구 사항을 충족하는 심층 방어 전략이 제공됩니다. 아래의 대략적인 아키텍처 다이어그램과 설명을 보시기 바랍니다.

## 작동 방식



1. 데이터 추출이 Tableau Cloud로 전송됩니다.
2. Tableau Cloud는 CMEK 기능 활성화 여부를 확인하고 이 기능이 켜져 있으면 Salesforce KMS에 추출 키를 요청합니다.
3. Salesforce KMS는 일반 텍스트와 마스터 암호화 키로 암호화된 텍스트, 두 가지 버전의 추출 키를 만듭니다. 이를 통해 봉투 암호화를 활용할 수 있습니다. 마스터 암호화 키는 Salesforce의 KMS를 벗어나지 않습니다.
4. 그런 다음 일반 텍스트 추출 키와 암호화된 추출 키가 Tableau Cloud로 다시 전송됩니다.
5. 일반 텍스트 추출 키는 추출을 암호화하는 데 사용된 다음 폐기됩니다. 그런 다음 암호화된 추출 키와 암호화된 추출이 Tableau Cloud에 함께 저장됩니다.

## 기업의 규모에 맞게 확장

분석의 성공 여부는 사용자에게 관련성 있고 관리되는 최신 데이터 원본을 제공하는 능력에 달려 있습니다. 새로운 데이터 솔루션을 활용하기 시작하고 데이터양이 증가하면 그에 따라 Tableau Cloud도 분명히 함께 확장할 것입니다. Advanced Management for Tableau Cloud를 사용하는 고객 사이트에는 다음 환경이 제공됩니다.

- 1TB 저장소
- 동시에 최대 25회의 추출 새로 고침
- 최대 25GB의 통합 문서/데이터 원본 크기



## 요약

관리자는 Advanced Management for Tableau Cloud를 사용해 조직의 사용 환경을 이해하고, 관리 작업을 간소화하고, 조직의 보안 요구 사항을 충족하고, 더 큰 데이터양을 처리할 수 있습니다. Advanced Management는 Tableau Cloud를 통해 데이터 기반 조직이 되려는 고객의 여정에 도움이 되는 관리 효율성, 보안 및 확장성 기능을 한 곳에서 제공합니다. 자세한 내용을 알아보려면 계정 팀에 문의하시기 바랍니다.

## Tableau 정보

Tableau는 완전히 통합된 데이터 관리, 거버넌스, 내장된 AI를 사용하는 시각적 분석, 데이터 스토리텔링, 협업 기능을 모두 갖춘 가장 광범위하고 심층적인 분석 플랫폼으로서, 사람과 조직이 한층 더 데이터 기반이 되도록 돕습니다. Tableau는 온프레미스나 클라우드, Windows나 Linux 상관없이 기존 기술 투자를 활용하고, 사용자의 데이터 환경이 변화하고 발전함에 따라 확장됩니다.

## 추가 리소스

### Tableau Data Management

통합된 데이터 준비, 카탈로그 작성, 검색, 거버넌스를 통해 항상 신뢰할 수 있는 최신 데이터가 의사 결정 추진에 사용되도록 보장합니다. [자세히 알아보기 →](#)

### Tableau Blueprint

수천의 Tableau 고객이 다년간 쌓은 전문 지식과 모범 사례를 바탕으로 개발한 Tableau의 규범적 단계별 방법론을 활용하여 더욱 데이터에 기반하는 조직이 되십시오. [자세히 알아보기 →](#)

### IT를 위한 Tableau

데이터 기반 여정의 어느 단계에서든, 조직 전체에 Tableau 분석을 배포하고 지원 및 확장하는 데 도움이 될 리소스를 알아보십시오. [자세히 알아보기 →](#)





 **tableau**<sup>®</sup>

