



# Advanced Management for Tableau Cloud

Gérez, sécurisez et déployez votre  
analytique stratégique à grande échelle



Evan Slotnick, Directeur de la gestion des produits Sterling Winter,  
Responsable marketing produits associé

## Sommaire

Introduction .....	3
Comprendre votre environnement .....	4
Gérer vos contenus à grande échelle.....	6
Renforcer la sécurité.....	7
Adapter la capacité à votre entreprise .....	8
Résumé .....	9
À propos de Tableau .....	9
Ressources supplémentaires .....	9



## Introduction

Les organisations du monde entier cherchent à baser davantage leurs décisions sur les données. Dans tous les secteurs, les entreprises sont assises sur une mine de données que nombre d'entre elles s'ingénient à exploiter. Heureusement, Tableau est là pour vous permettre de voir et comprendre facilement vos données. Cependant, une fois les données analysées, il reste à trouver un véhicule pour délivrer les enseignements tirés et donner aux employés les moyens de prendre des décisions à partir des données pertinentes. C'est là qu'intervient Tableau Cloud. Cette solution professionnelle cloud entièrement hébergée est basée sur la meilleure plate-forme analytique au monde.

Tableau Cloud est l'application idéale pour la supervision et le pilotage par le service informatique à mesure que l'utilisation de Tableau s'étend à d'autres services, utilisateurs et cas d'utilisation. Pour prendre en charge Tableau en tant que solution à l'échelle de l'entreprise, il est souvent nécessaire de renforcer la gouvernance, la sécurité et la capacité.

[Tableau Advanced Management](#) permet facilement de gérer, sécuriser et déployer à grande échelle des analyses stratégiques, faisant ainsi gagner du temps aux administrateurs. Advanced Management est disponible sous licence séparée pour Tableau Cloud, et offre gestion, sécurité et évolutivité. Advanced Management vous offre de nombreux avantages :

- **Comprendre votre environnement.** Suivez votre déploiement Tableau grâce à des fonctionnalités de découvertes opérationnelles.
- **Gérer vos contenus à grande échelle.** Promouvez facilement vos contenus, pour gérer efficacement le cycle de vie de vos contenus.
- **Renforcer la sécurité.** Répondez aux besoins de votre organisation en matière de sécurité grâce à un meilleur contrôle sur vos clés de chiffrement de données.
- **Adapter la capacité à votre entreprise.** Profitez de la capacité de sites supérieure qu'offre Tableau Cloud pour garantir aux utilisateurs l'accès aux données dont ils ont besoin pour prendre des décisions data-driven.



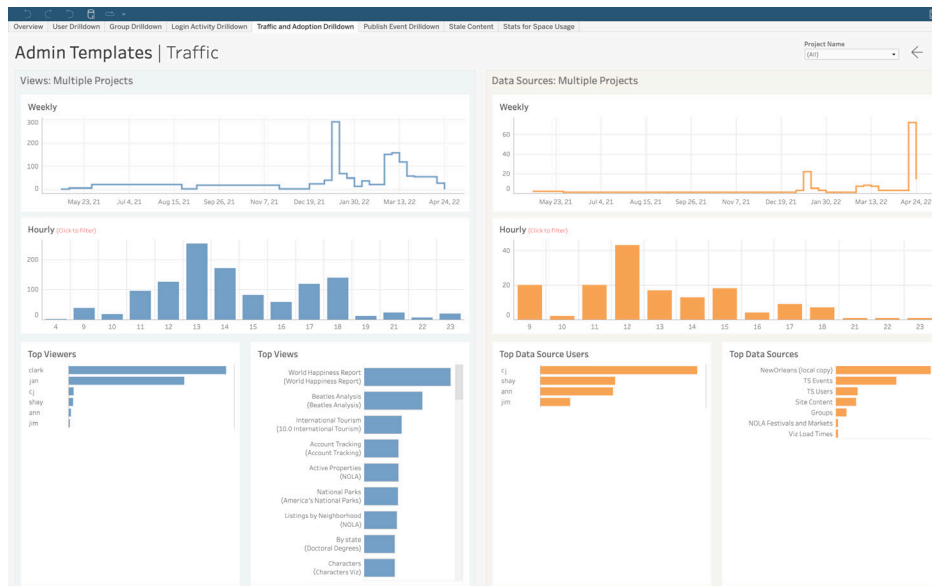
## Comprendre votre environnement

Tableau devient une application stratégique pour votre organisation à mesure que son utilisation s'étend au sein de votre entreprise. Les utilisateurs s'attendent à une expérience gérée, personnalisée et facile à utiliser. Si les administrateurs adoptent une approche passive et nonchalante pour leur déploiement, il leur est impossible de répondre correctement à ces attentes. L'adoption est alors faible et moins de décisions sont basées sur les données. Une surveillance proactive en profondeur est nécessaire pour gérer votre déploiement Tableau Cloud à grande échelle et assurer l'engagement durable des utilisateurs.

Advanced Management for Tableau Cloud améliore et simplifie les opérations de surveillance, ce qui vous permet de suivre les actions des utilisateurs et le taux d'adoption au fil du temps. Grâce au journal d'activité et à 365 jours de données dans la console Administrateur, vous pouvez gérer votre écosystème Tableau Cloud très facilement.

Le journal d'activité repousse les limites de la surveillance des données en fournissant des données d'événement détaillées pour aider les administrateurs à suivre la manière dont les utilisateurs se servent de Tableau. Une fois le journal d'activité configuré, vous recevez chaque heure un fichier JSON dans un paquet AWS S3. Vous pouvez alors intégrer les données d'utilisation de Tableau Cloud à votre solution de gestion des événements et d'information de sécurité. Vous pouvez également utiliser le journal d'activité pour auditer les autorisations et ainsi vérifier que les utilisateurs ont accès au contenu approprié.

La console Administrateur est un projet Tableau Cloud fourni avec un classeur pour bien démarrer et des sources de données soigneusement choisies. Avec Advanced Management, la console Administrateur conserve jusqu'à 365 jours de données. Cela vous permet de mieux suivre l'évolution de l'adoption de la solution, des performances des visualisations et des activités liées à la publication.



Que vous décidiez de vous servir du contenu préconfiguré ou de créer des vues d'administration personnalisées, disposer de davantage de données vous permet de répondre facilement aux questions telles que :

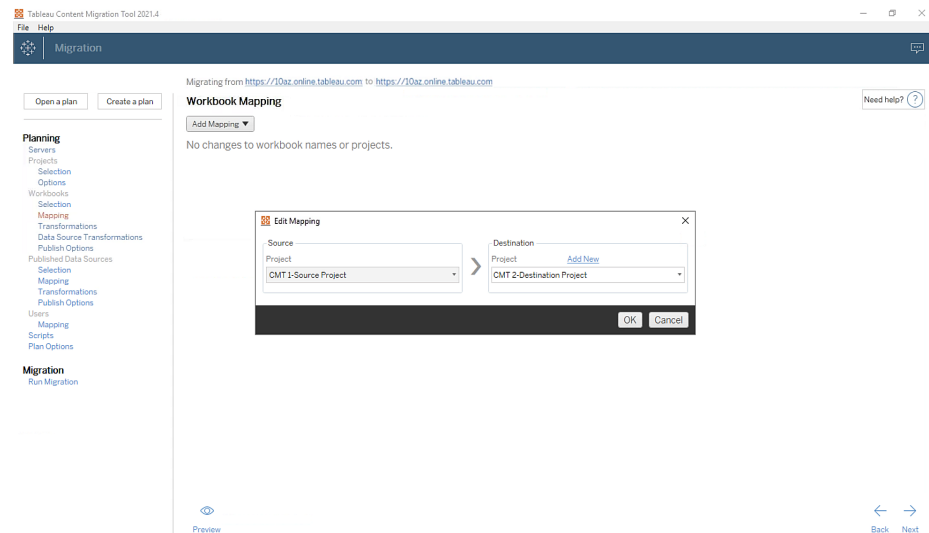
- Qui crée le plus de contenu Tableau ?
- Qui ne s'est pas connecté au cours des 100 derniers jours ?
- Quelles sont les vues et les sources de données les plus utilisées ?
- Quel contenu n'est plus utilisé ?

Répondre à ces questions vous permettra non seulement d'améliorer l'expérience utilisateur et d'accroître l'adoption à travers votre écosystème Tableau, mais aussi d'identifier les champions au sein de votre entreprise. Ceux-ci peuvent partager les meilleures pratiques, contacter des utilisateurs qui ont besoin d'aide pour se lancer, montrer les bénéfices de vos investissements dans les classeurs et les sources de données, et supprimer le contenu obsolète afin que les utilisateurs puissent trouver facilement ce dont ils ont besoin.

## Gérer vos contenus à grande échelle

La gestion du contenu est un pilier de la gouvernance de contenu. Elle est essentielle à une utilisation efficace des données et de l'analytique par tous les employés de votre organisation. Sans elle, les utilisateurs auront de plus en plus de mal à trouver ce dont ils ont besoin au milieu des classeurs et sources de données inutiles, obsolètes ou en double. Content Migration Tool automatise les tâches telles que la promotion et l'archivage de contenu, pour que vous puissiez répondre aux exigences du cycle de vie des contenus de votre entreprise et offrir une expérience utilisateur supérieure.

La gestion de contenu n'a pas besoin d'être compliquée. Par exemple, un plan de migration reproductible, rationalisé et sans code peut vous permettre de promouvoir facilement des contenus entre les projets de développement et de production dans Tableau Cloud. Durant le processus de promotion de contenu, vous pouvez réaffecter les sources de données et réaliser d'autres transformations sur les classeurs avant de les partager avec vos utilisateurs. L'interface utilisateur de Content Migration Tool vous guide tout au long du processus de création d'un plan de migration, plan que vous pouvez utiliser une seule fois ou régulièrement.



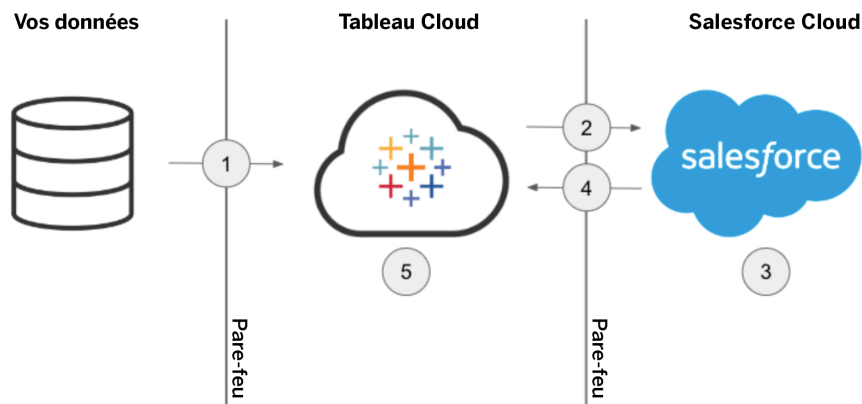
## Renforcer la sécurité

La sécurité des données est cruciale. Bien que les données soient déjà chiffrées au repos et en transit dans Tableau Cloud, certains clients ont des exigences de sécurité spécifiques pour leurs clés de chiffrement. Les clés de chiffrement gérées par les clients permettent la création, la rotation, l'audit et la suppression des clés sans quitter Tableau Cloud.

The screenshot displays the Tableau Cloud settings page for 'Extract Encryption'. The left sidebar contains navigation links: Home, Favorites, Recents, Shared with Me, Recommendations, Personal Space, Collections, Explore, Users, Groups, Schedules, Jobs, Tasks, Site Status, and Settings. The main content area is divided into sections: 'General' (with 'Show complete lineage' selected), 'Extract Encryption' (with 'Enable encryption of extract refreshes and generate key' checked), 'Tableau Mobile' (with 'Enable offline favorites' checked), and 'Sharing'. An 'Actions' dropdown menu is open, showing 'Generate and Rotate Key' and 'Delete Key' options. A 'Download Log' button is also visible.

Elles utilisent Salesforce Shield Key Broker, où la clé de chiffrement principale, propre à votre site, est stockée dans le service KMS de Salesforce. Les clés de chiffrement gérées par les clients, associées au chiffrement intégré du stockage, vous permettent de mettre en place une stratégie de protection des données adaptée à vos besoins, pour répondre aux exigences de conformité les plus strictes. Ci-dessous, le schéma de l'architecture de haut niveau et quelques explications.

## Fonctionnement



1. Votre extrait de données est envoyé à Tableau Cloud.
2. Tableau Cloud vérifie si la fonctionnalité de gestion des clés de chiffrement par les clients est activée. Si c'est le cas, Tableau Cloud demande à Salesforce KMS une clé d'extrait.
3. Salesforce KMS crée deux versions de votre clé d'extrait, une en texte brut et une autre chiffrée par votre clé de chiffrement principale. Cela nous permet d'utiliser le chiffrement d'enveloppe. Votre clé de chiffrement principale ne quitte pas Salesforce KMS.
4. La clé d'extrait en texte brut et la clé d'extrait chiffrée sont ensuite transmises à Tableau Cloud.
5. La clé d'extrait en texte brut est utilisée pour chiffrer votre extrait, puis supprimée. La clé d'extrait chiffrée et l'extrait chiffré sont ensuite stockés ensemble dans Tableau Cloud.

## Adapter la capacité à votre entreprise

La réussite de l'analytique repose sur la capacité à fournir à vos utilisateurs des sources de données gérées, pertinentes et à jour. Tableau Cloud vous accompagnera à mesure que vous ajouterez de nouvelles solutions de données et que votre volume de données croîtra. Advanced Management for Tableau Cloud offre aux sites clients :

- 1 To de stockage
- Jusqu'à 25 actualisations d'extrait simultanées
- 25 Go max. pour les classeurs/sources de données



## Résumé

Advanced Management for Tableau Cloud permet aux administrateurs de comprendre leur environnement, de rationaliser leurs tâches de gestion, de répondre aux exigences de sécurité de leur organisation et de gérer des volumes de quantités supérieurs. Advanced Management combine gestion, sécurité et évolutivité pour aider les clients à devenir des organisations data-driven avec Tableau Cloud. Pour en savoir plus, contactez l'équipe chargée de votre compte.

## À propos de Tableau

Tableau aide les utilisateurs et les entreprises à adopter une approche data-driven. Sa plate-forme analytique, qui est la plus complète et la plus performante du marché, propose une gestion et une gouvernance des données entièrement intégrées, ainsi que des fonctionnalités d'analytique visuelle soutenue par l'IA, de mise en récit et de collaboration. Sur site ou dans le cloud, sous Windows ou Linux, Tableau s'appuie sur votre technologie existante et évolue avec vous en fonction des changements de votre environnement de données.

## Ressources supplémentaires

### Tableau Data Management

Veillez à ce que les prises de décisions s'appuient toujours sur des données fiables et à jour grâce à la préparation, au catalogage, à la recherche et à la gouvernance des données. [En savoir plus →](#)

### Tableau Blueprint

Adoptez une approche encore plus data-driven grâce à notre méthodologie prescriptive et détaillée reposant sur les années d'expertise et les meilleures pratiques de milliers de clients Tableau. [En savoir plus →](#)

### Tableau pour le service informatique

Découvrez des outils supplémentaires qui vous aideront à déployer, gérer et faire évoluer l'analytique de Tableau dans votre entreprise, quel que soit son stade de développement. [En savoir plus →](#)





 **tableau**®

