



Advanced Management for Tableau Cloud

Administre, proteja y adapte
el análisis clave



Evan Slotnick, director de administración de productos
Sterling Winter, administradora adjunta de marketing de productos

Contenido

Introducción.....	3
Conocer el entorno	4
Administrar contenido de manera escalable.....	6
Mejorar la seguridad	7
Adaptar la implementación a la empresa.....	8
Resumen.....	9
Acerca de Tableau	9
Recursos adicionales.....	9



Introducción

Las organizaciones de todo el mundo trabajan arduamente para basarse más en los datos. En todos los sectores, las empresas cuentan con una gran cantidad de datos y muchas todavía están tratando de entenderlos. Afortunadamente, Tableau hace que sea fácil ver y comprender sus datos. Sin embargo, después de analizarlos, aún necesita una forma de brindar la información y capacitar a las personas para que tomen decisiones con datos relevantes. Ahí es donde entra en juego Tableau Cloud, una solución empresarial totalmente hospedada y basada en la nube disponible con la plataforma de análisis líder en el mundo.

A medida que el uso de Tableau se extiende a los diferentes departamentos, más usuarios adoptan la plataforma y se utiliza en más casos de uso, Tableau Cloud se convierte en una aplicación que TI comienza a supervisar y controlar. Para respaldar el uso de Tableau como una solución para toda la empresa, a menudo se requiere capacidad, seguridad y gobernanza adicionales.

[Tableau Advanced Management](#) facilita la administración, la seguridad y la capacidad de adaptar rápidamente el análisis clave. Esto permite ahorrar tiempo a los administradores. Advanced Management tiene una licencia independiente para Tableau Cloud, que ofrece opciones de administración, seguridad y expansión. Qué puede hacer con Advanced Management:

- **Conocer el entorno.** Manténgase al tanto de la implementación de Tableau con funciones de información operativa.
- **Administrar contenido de manera escalable.** Promocione fácilmente el contenido en función de sus necesidades de administración del ciclo de vida del contenido.
- **Mejorar la seguridad.** Cumpla con los requisitos de seguridad de la organización mediante un control más exhaustivo de las claves de cifrado de datos.
- **Adaptar la implementación a la empresa.** Aproveche la mayor capacidad del sitio en Tableau Cloud para garantizar que los usuarios tengan acceso a los datos que necesitan para tomar decisiones respaldadas por datos.



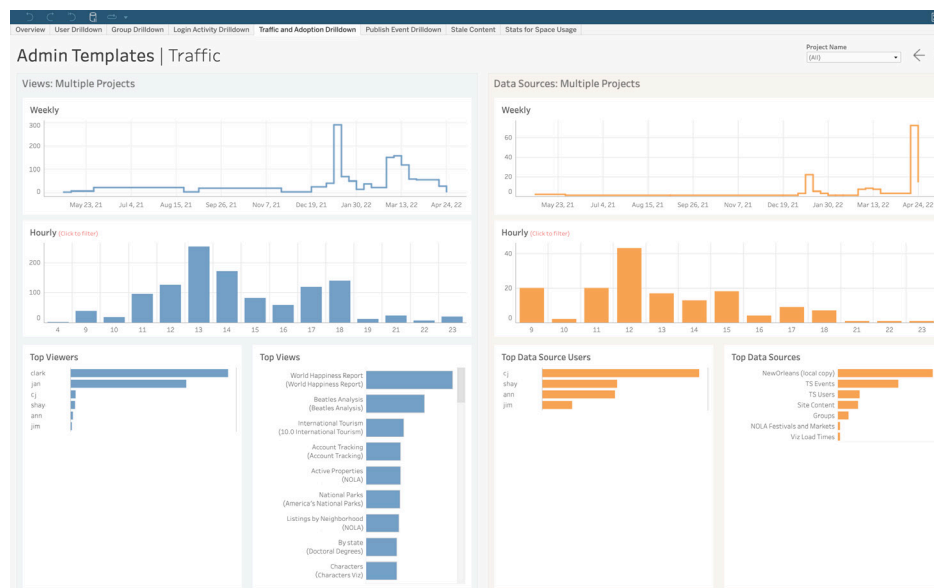
Conocer el entorno

A medida que más personas usan Tableau, se convierte en una aplicación clave para los negocios de su organización. Los usuarios esperan obtener una plataforma fácil de usar, gobernada y con datos relevantes. Cuando los administradores adoptan un enfoque pasivo e indiferente para la implementación, a menudo no cumplen adecuadamente con las expectativas. Esto tiene como resultado una adopción deficiente y menos decisiones basadas en datos. Se requiere una supervisión profunda y proactiva para administrar la implementación de Tableau Cloud en toda la empresa y mantener a los usuarios comprometidos.

Afortunadamente, Advanced Management for Tableau Cloud mejora y simplifica las tareas de supervisión. Esto le permite realizar un seguimiento de las acciones y la adopción de los usuarios a lo largo del tiempo. Con el registro de actividad y hasta 365 días de datos almacenados en Información de administración, puede administrar fácilmente su ecosistema de Tableau Cloud.

En el registro de actividad, no solo puede encontrar datos de supervisión existentes, sino también datos de eventos detallados. De esta manera, es más fácil para los administradores entender cómo las personas usan Tableau. Una vez que el registro de actividad esté configurado, recibirá un archivo JSON en un grupo de AWS S3 cada hora. Esto le permitirá integrar los datos de uso de Tableau Cloud con su información de seguridad y su solución de administración de eventos. Puede usar el registro de actividad para realizar auditorías de permisos y verificar que los usuarios tengan acceso al contenido correcto.

Información de administración es un proyecto de Tableau Cloud que incluye un libro de trabajo de Información de administración prediseñado y varias fuentes de datos seleccionadas. Con Advanced Management, Información de administración conserva los datos hasta 365 días. De esta manera, es posible realizar un mejor seguimiento de la adopción del sitio, el rendimiento de las visualizaciones y la actividad relacionada con la publicación a lo largo del tiempo.



Ya sea que decida aprovechar el contenido prediseñado o crear vistas de administración personalizadas, si cuenta con más datos, podrá responder fácilmente preguntas históricas como estas:

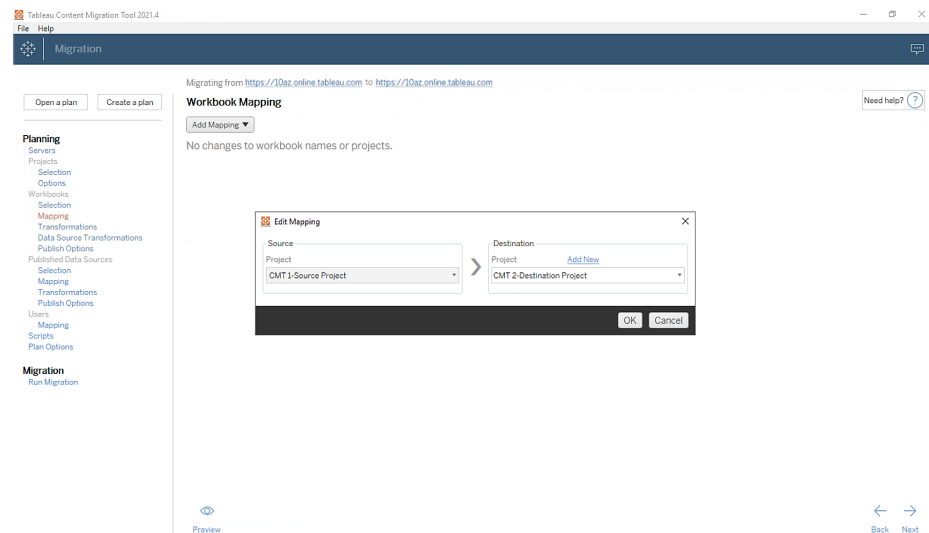
- ¿Quién crea la mayor parte del contenido de Tableau?
- ¿Quién no ha iniciado sesión en los últimos 100 días?
- ¿Cuáles son las vistas y fuentes de datos más utilizadas?
- ¿Qué contenido ya no se usa?

Responder estas preguntas le permite mejorar la experiencia del usuario y aumentar la adopción en su ecosistema de Tableau. Además, podrá identificar a los campeones internos. Estas personas pueden compartir prácticas recomendadas con otros miembros de la empresa y comunicarse con usuarios que quizá necesiten ayuda para dar los primeros pasos. Además, son capaces de demostrar el retorno de las inversiones en libros de trabajo y fuentes de datos y eliminar contenido obsoleto para que los usuarios puedan encontrar fácilmente lo que necesitan.

Administrar contenido de manera escalable

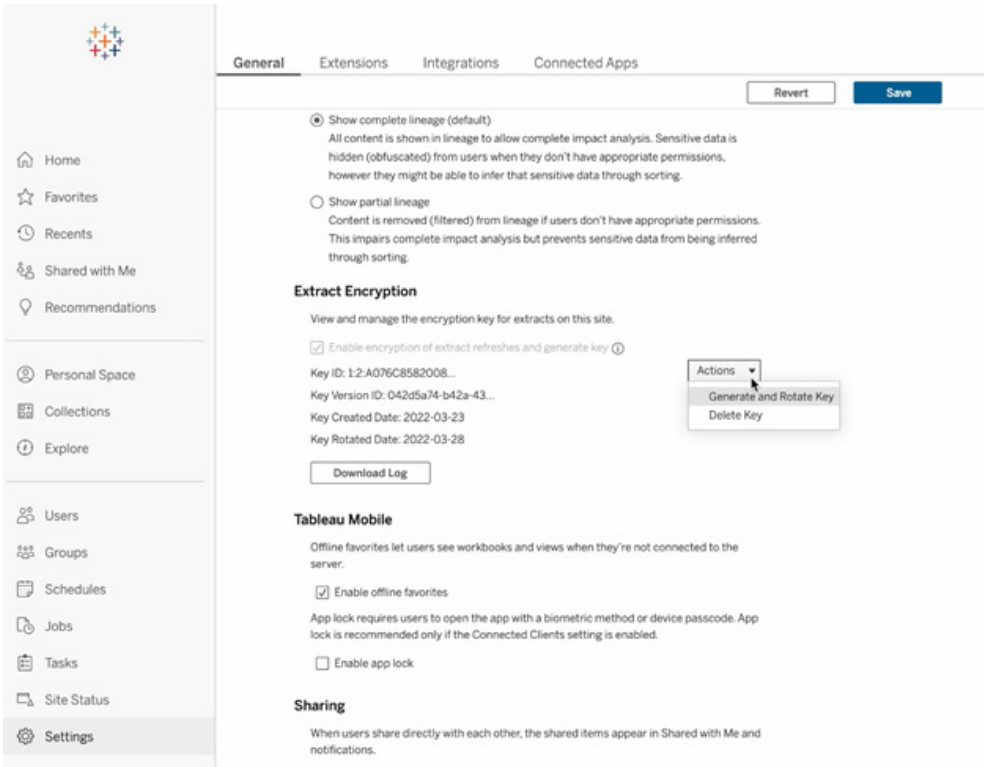
La administración de contenido, un componente clave en las prácticas de gobernanza de contenido, es esencial para el uso eficaz de los datos y el análisis por parte de todos en la organización. Sin la administración de contenido, las personas tendrán cada vez más dificultades para encontrar la información que necesitan en fuentes de datos y libros de trabajo irrelevantes, obsoletos o duplicados. Tableau Content Migration Tool automatiza tareas como la promoción y el archivado de contenido. Esto le garantiza que pueda cumplir con los requisitos del ciclo de vida del contenido de su organización y brindar una experiencia de usuario óptima.

La administración de contenido no tiene por qué ser difícil. Por ejemplo, con un plan de migración sin código, optimizado y repetible, puede promocionar contenido fácilmente entre proyectos de desarrollo y producción en Tableau Cloud. Durante el proceso de promoción de contenido, puede rediseñar fuentes de datos y realizar otras transformaciones del libro de trabajo antes de compartirlo con los usuarios. La interfaz de usuario de Tableau Content Migration Tool lo guía a través del proceso de creación de un plan de migración que puede usar una vez o siempre que lo necesite.



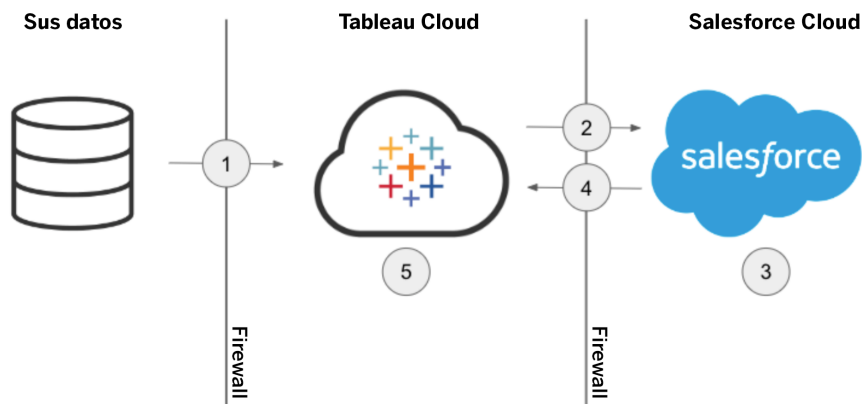
Mejorar la seguridad

La seguridad de sus datos es importante. Si bien los datos de Tableau Cloud ya están cifrados cuando se almacenan o transfieren, algunos clientes tienen requisitos de seguridad específicos para sus claves de cifrado. Las claves de cifrado administradas por el cliente (CMEK) le permiten crear, rotar, auditar y eliminar sus claves sin salir de Tableau Cloud.



CMEK utiliza Salesforce Shield Key Broker, donde su clave maestra de cifrado se almacena en el servicio KMS de Salesforce y es exclusiva de su sitio. Usar CMEK además del almacenamiento de cifrado integrado proporciona una estrategia de defensa exhaustiva para proteger sus datos y cumplir con los estrictos estándares de cumplimiento. Explore a continuación un diagrama de la arquitectura general con una explicación.

Cómo funciona



1. La extracción de datos se envía a Tableau Cloud.
2. Tableau Cloud verifica que se haya habilitado la funcionalidad de CMEK y solicita una clave de extracción del KMS de Salesforce si está activado.
3. Salesforce KMS crea dos versiones de la clave de extracción, una de texto sin formato y otra cifrada por la clave de cifrado maestra. Esto nos permite aprovechar el cifrado de sobres. La clave maestra de cifrado no sale del KMS de Salesforce.
4. A continuación, la clave de extracción de texto sin formato y la clave de extracción cifrada se envían nuevamente a Tableau Cloud.
5. La clave de extracción de texto sin formato se utiliza para cifrar la extracción y, seguidamente, se descarta. La clave de extracción cifrada y la extracción cifrada se almacenan juntas en Tableau Cloud.

Adaptar la implementación a la empresa

El éxito del análisis depende de la capacidad de proporcionar fuentes de datos relevantes, actualizadas y gobernadas a los usuarios. A medida que comience a aprovechar las nuevas soluciones de datos y tenga cada vez más datos, no se preocupe, Tableau Cloud crecerá con usted. Con Advanced Management for Tableau Cloud, los sitios de los clientes tendrán lo siguiente:

- **1 TB de almacenamiento**
- **Hasta 25 actualizaciones de extracciones simultáneas**
- **Tamaño máximo de libro de trabajo o fuente de datos de 25 GB**

Resumen

Con Advanced Management for Tableau Cloud, los administradores pueden conocer el entorno, optimizar las tareas de administración, cumplir con los requisitos de seguridad de la organización y abordar grandes volúmenes de datos. Advanced Management ofrece funcionalidades de administración, seguridad y adaptación que ayudan a los clientes a convertirse en organizaciones basadas en los datos con Tableau Cloud. Póngase en contacto con su equipo de cuentas para obtener más información.

Acerca de Tableau

Tableau ayuda a las personas y las organizaciones a centrarse más en los datos mediante un análisis más amplio y profundo. La plataforma, además, ofrece funcionalidades de gobernanza y administración de datos completamente integradas, un análisis visual con inteligencia artificial incorporada y opciones de narración de historias con datos y colaboración. Ya sea en las instalaciones físicas o en la nube, en Windows o Linux, Tableau aprovecha sus inversiones en tecnología existentes y se adapta a su entorno de datos a medida que este evoluciona.

Recursos adicionales

Tableau Data Management

Aproveche las funcionalidades integradas de preparación de datos, generación de catálogos, búsqueda y gobernanza para asegurarse de que siempre se utilicen datos confiables y actualizados para la toma de decisiones. [Más información →](#)

Blueprint de Tableau

Aumente el uso de los datos en su organización con el Blueprint (modelo) de Tableau, una metodología paso a paso prescriptiva basada en años de experiencia y prácticas recomendadas de miles de clientes de Tableau. [Más información →](#)

Tableau para TI

Descubra más herramientas para implementar el análisis de Tableau en toda la organización, ofrecer soporte y expandir su uso en el proceso para convertirse en una organización más centrada en los datos. [Más información →](#)





 **tableau**[®]

