



# Advanced Management for Tableau Cloud

Erfolgsentscheidende Analytics  
verwalten, schützen und skalieren



Evan Slotnick, Product Management Director  
Sterling Winter, Associate Product Marketing Manager

## Inhalt

Einführung.....	3
Analyse Ihrer Umgebung.....	4
Verwaltung von Inhalten in großem Umfang.....	6
Verbesserte Sicherheit.....	7
Erweiterung im Unternehmen.....	8
Zusammenfassung.....	9
Über Tableau.....	9
Weitere Ressourcen.....	9



## Einführung

Unternehmen weltweit versuchen, datengesteuert zu agieren. In jedem Industrieunternehmen gibt es eine Fülle von Daten, wobei aber viele Firmen noch Schwierigkeiten haben, diese aussagekräftig aufzubereiten. Zum Glück bietet Tableau die Möglichkeit, Daten auf einfache Weise sichtbar und verständlich zu machen. Allerdings ist eine Datenanalyse nur dann hilfreich, wenn es die Möglichkeit gibt, die damit verbundenen Erkenntnisse für andere bereitzustellen und die Mitarbeiter für Entscheidungen mit relevanten Daten zu versorgen. Hier kommt Tableau Cloud ins Spiel. Tableau Cloud ist eine komplett gehostete, cloudbasierte und Enterprise-fähige Lösung für die weltweit führende Analytics-Plattform.

Wenn Tableau in verschiedenen Abteilungen eingesetzt und für immer mehr Benutzer sowie Anwendungsfälle genutzt wird, bietet Tableau Cloud der IT-Abteilung die Möglichkeit, auch komplexe Szenarien zu überwachen und zu steuern. Damit sich Tableau als unternehmensweit anwenden lässt, sind oft zusätzliche Maßnahmen in Bezug auf Governance, Sicherheit und Kapazität erforderlich.

Mit [Tableau Advanced Management](#) können Sie im Handumdrehen und auf einfache Weise Analytics verwalten, schützen sowie skalieren und damit den Zeitaufwand für Administratoren reduzieren. Advanced Management muss eigens für Tableau Cloud lizenziert werden und bietet Funktionen für Verwaltung, Sicherheit und Skalierung. Mit Advanced Management haben Sie folgende Möglichkeiten:

- **Analyse Ihrer Umgebung:** Ermitteln Sie in Echtzeit den aktuellen Stand Ihrer Tableau-Bereitstellung mit Funktionen zur Gewinnung operativer Informationen.
- **Verwaltung von Inhalten in großem Umfang:** Stellen Sie nahtlos Inhalte für ein robustes Lebenszyklusmanagement bereit.
- **Verbesserte Sicherheit:** Sorgen Sie für Sicherheit im Unternehmen mit mehr Kontrolle über die Schlüssel zur Datencodierung.
- **Erweiterung im Unternehmen:** Nutzen Sie die erhöhte Site-Kapazität in Tableau Cloud, um sicherzustellen, dass Benutzer Zugang zu den Daten haben, die sie für datengestützte Entscheidungen benötigen.



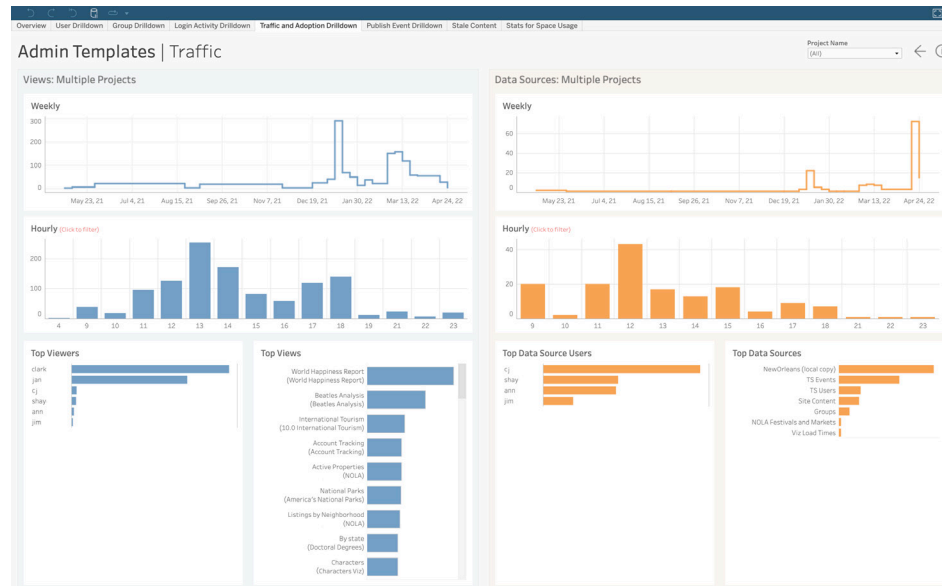
## Analyse Ihrer Umgebung

Je mehr Mitarbeiter Tableau nutzen, desto schneller wird es zu einer geschäftskritischen Anwendung für Ihr Unternehmen. Benutzer erwarten dabei eine anwenderfreundliche, kontrollierte und kuratierte Nutzungsumgebung. Wenn Administratoren ihre Bereitstellung nicht aktiv und zielorientiert betreuen, werden diese Erwartungen oft enttäuscht – mit der Folge abnehmender Nutzung und weniger datengesteuerter Entscheidungen. Um eine Tableau Cloud-Bereitstellung in großem Umfang optimal zu verwalten und eine umfangreiche Nutzung sicherzustellen, muss diese proaktiv und umfassend überwacht werden.

Mit Advanced Management for Tableau Cloud können Sie nun die Überwachung optimieren sowie vereinfachen und dabei Anwenderaktionen und Nutzung im Zeitablauf nachverfolgen. Das Aktivitätenprotokoll und Daten aus bis zu 365 Tagen in Erkenntnisse für Admins geben Ihnen die Möglichkeit, Ihr Tableau Cloud-Umfeld auf einfache Weise zu steuern und zu verwalten.

Das Aktivitätenprotokoll bietet weit mehr Informationen als die vorhandenen Überwachungsdaten wie etwa detaillierte Ereignisinformationen, mit denen Administratoren feststellen können, wie die einzelnen Mitarbeiter Tableau nutzen. Mit einem entsprechend konfigurierten Aktivitätenprotokoll erhalten Sie stündlich eine JSON-Datei in einem AWS S3-Bucket, mit der Sie Nutzungsdaten von Tableau Cloud mit Ihren Sicherheitsinformationen und mit Ihrer Lösung zur Ereignisverwaltung verknüpfen können. Mit dem Aktivitätenprotokoll haben Sie die Möglichkeit, eine Berechtigungsprüfung vorzunehmen, um festzustellen, ob Benutzer Zugang zu den von ihnen benötigten Inhalten haben.

Erkenntnisse für Admins ist ein Tableau Cloud-Projekt, das in Verbindung mit einer vorgefertigten Starter-Arbeitsmappe und mit kuratieren Datenquellen bereitgestellt wird. Mit Advanced Management werden Daten in Erkenntnisse für Admins 365 Tage lang aufbewahrt. Damit können Sie präziser feststellen, wie die Site genutzt wird, wie die Visualisierungs-Performance ausfällt und wie viel im Zeitablauf veröffentlicht wird.



Ob Sie nun vorgefertigte Inhalte nutzen oder benutzerdefinierte Admin-Ansichten erstellen: Je mehr Daten zur Verfügung stehen, umso einfacher und präziser können Sie umgehend Fragen zur bisherigen Nutzung beantworten wie z. B. die folgenden:

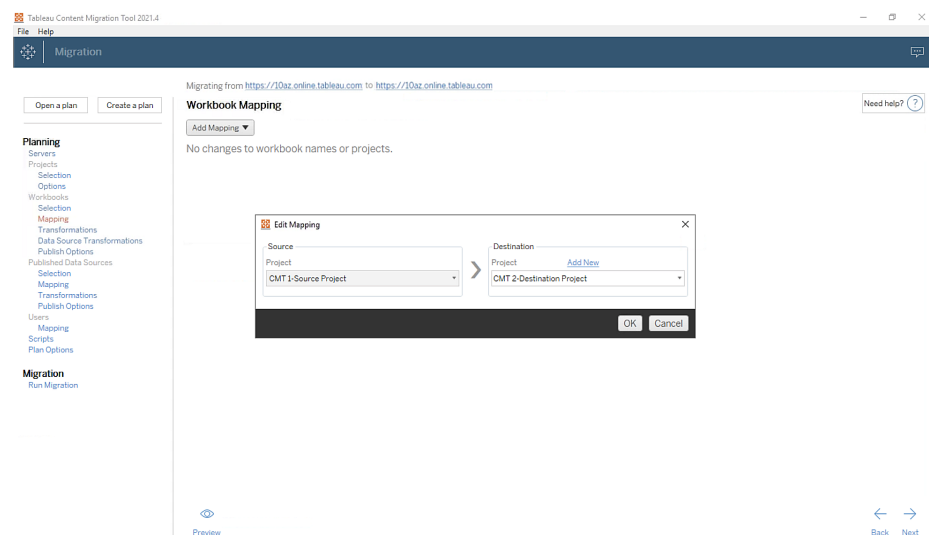
- Wer erstellt die meisten Inhalte mit Tableau?
- Wer hat sich in den vergangenen 100 Tagen nicht angemeldet?
- Welche Ansichten und Datenquellen werden am meisten genutzt?
- Welche Inhalte werden nicht mehr genutzt?

Die Antworten auf diese Fragen geben Ihnen nicht nur die Möglichkeit, in Ihrem gesamten Tableau-Umfeld die Benutzererfahrung zu verbessern und die Nutzung zu fördern, sondern auch interne Tableau-Champions zu ermitteln. Diese Champions können Best Practices mit anderen teilen, Benutzer beim Einstieg unterstützen, helfen, den ROI Ihrer Investitionen in Arbeitsmappen und Datenquellen zu optimieren, sowie veraltete Inhalte entfernen, damit Benutzer schnell finden, was sie benötigen.

## Verwaltung von Inhalten in großem Umfang

Die Inhaltsverwaltung ist eine zentrale Komponente der Inhalts-Governance und für eine effektive Nutzung von Daten und Analytics durch alle Mitarbeiter im Unternehmen entscheidend. Ohne Inhaltsverwaltung wird es für Mitarbeiter zunehmend schwierig, unter irrelevanten, veralteten oder doppelten Arbeitsmappen und Datenquellen das zu finden, was sie für ihre Arbeit benötigen. Mit dem Content Migration Tool können auch Aufgaben wie Inhaltsbereitstellung und -archivierung automatisiert werden. Damit lässt sich sicherstellen, dass die Anforderungen des Unternehmens für den Lebenszyklus von Inhalten erfüllt werden, und eine herausragende Benutzererfahrung gewährleisten.

Inhaltsverwaltung muss nicht kompliziert sein. So können Sie beispielsweise mit einem optimierten und mehrfach nutzbaren Migrationsplan ohne Programmierungsbedarf auf einfache Weise Inhalte zwischen Entwicklungs- und Produktionsprojekten in Tableau Cloud kopieren und migrieren. Bei der Inhaltsbereitstellung haben Sie die Möglichkeit, Datenquellen neu zuzuordnen und andere Arbeitsblattänderungen durchzuführen, bevor Sie die Arbeitsmappe an Ihre Benutzer weitergeben. In der Benutzeroberfläche des Content Migration Tool werden Sie durch das Erstellen eines einmaligen oder mehrfach verwendbaren Migrationsplans geführt.



## Verbesserte Sicherheit

Die Datensicherheit spielt eine wichtige Rolle. Daten sind in Tableau Cloud sowohl bei Inaktivität als auch bei der Übertragung bereits verschlüsselt. Viele Kunden haben darüber hinaus aber spezielle Sicherheitsanforderungen an ihre Codierschlüssel. Mit kundenverwalteten Codierschlüsseln (Customer-Managed Encryption Keys, CMEK) können Sie eigene Schlüssel erstellen, rotieren, prüfen und löschen, ohne Tableau Cloud verlassen zu müssen.

The screenshot displays the 'General' settings tab for Tableau Cloud. The left sidebar contains navigation options: Home, Favorites, Recents, Shared with Me, Recommendations, Personal Space, Collections, Explore, Users, Groups, Schedules, Jobs, Tasks, Site Status, and Settings. The main content area is titled 'General' and includes tabs for 'Extensions', 'Integrations', and 'Connected Apps'. A 'Revert' button and a 'Save' button are visible at the top right of the settings area.

Under the 'General' tab, there are two radio button options for lineage visibility:

- Show complete lineage (default): All content is shown in lineage to allow complete impact analysis. Sensitive data is hidden (obfuscated) from users when they don't have appropriate permissions, however they might be able to infer that sensitive data through sorting.
- Show partial lineage: Content is removed (filtered) from lineage if users don't have appropriate permissions. This impairs complete impact analysis but prevents sensitive data from being inferred through sorting.

The 'Extract Encryption' section is active, with the heading 'View and manage the encryption-key for extracts on this site.' It includes a checked checkbox for 'Enable encryption of extract refreshes and generate key'. Below this, the following key information is displayed:

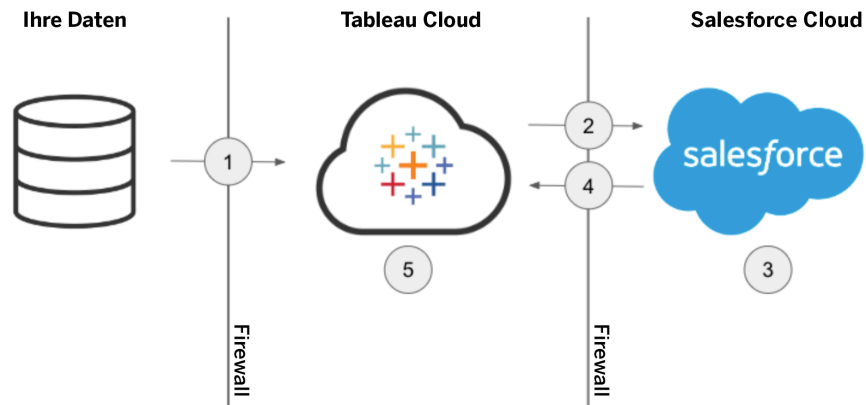
- Key ID: 12:A076C8582008...
- Key Version ID: 042d5a74-b42a-43...
- Key Created Date: 2022-03-23
- Key Rotated Date: 2022-03-28

A 'Download Log' button is located below the key information. An 'Actions' dropdown menu is open, showing two options: 'Generate and Rotate Key' (highlighted) and 'Delete Key'.

The 'Tableau Mobile' section includes a checked checkbox for 'Enable offline favorites' and an unchecked checkbox for 'Enable app lock'. The 'Sharing' section has a note: 'When users share directly with each other, the shared items appear in Shared with Me and notifications.'

CMEK nutzt Salesforce Shield Key Broker, wobei Ihr sitespezifischer Master-Codierschlüssel im Salesforce-KMS-Service gespeichert wird. Die Nutzung eines CMEK zusätzlich zum integrierten Verschlüsselungsspeicher ermöglicht die Anwendung einer Defense-in-Depth-Sicherheitsstrategie zum Schutz Ihrer Daten und zur Einhaltung Ihrer strengen Compliance-Anforderungen. Im Folgenden finden Sie ein Diagramm für eine Architektur in allgemeiner Form und die entsprechende Erklärung.

## Funktionsweise



1. Ihr Datenextrakt wird zu Tableau Cloud gesendet.
2. Tableau Cloud prüft, ob die CMEK-Funktion aktiviert ist, und fordert dann einen Extraktschlüssel vom Salesforce-KMS-Service an, wenn dieser genutzt wird.
3. Mit dem Salesforce-KMS-Service werden zwei Versionen Ihres Extraktschlüssels erstellt – einer in Klartext und ein zweiter, der durch Ihren Master-Codierschlüssel verschlüsselt ist. Damit lässt sich eine verschachtelte Verschlüsselung („Envelope Encryption“) nutzen. Ihr Master-Codierschlüssel verbleibt im Salesforce-KMS-System.
4. Der Extraktschlüssel in Klartext und der verschlüsselte Extraktschlüssel werden dann an Tableau Cloud zurückgesendet.
5. Der Extraktschlüssel in Klartext wird zur Verschlüsselung Ihres Extrakts verwendet und anschließend verworfen. Der verschlüsselte Extraktschlüssel und der verschlüsselte Extrakt werden dann zusammen in Tableau Cloud gespeichert.

## Erweiterung im Unternehmen

Die erfolgreiche Anwendung von Analytics hängt davon ab, ob Sie in der Lage sind, Ihren Benutzern relevante, aktuelle und kontrollierte Datenquellen zur Verfügung zu stellen. Wenn Sie neue Datenlösungen nutzen und Ihr Datenvolumen zunimmt, wird Tableau Cloud jederzeit mit Ihnen wachsen. Mit Advanced Management for Tableau Cloud stehen Kunden-Sites folgende Kapazitäten zur Verfügung:

- 1 TB Speicherplatz
- Bis zu 25 Datenaktualisierungen gleichzeitig
- Maximale Größe für Arbeitsmappen/Datenquellen von 25 GB



## Zusammenfassung

Mit Advanced Management for Tableau Cloud haben Administratoren die Möglichkeit, Ihre Umgebung zu analysieren, Verwaltungsaufgaben zu optimieren, die Sicherheitsanforderungen des Unternehmens zu gewährleisten sowie ein größeres Datenvolumen zu verarbeiten. Advanced Management verknüpft Funktionen für Verwaltung, Sicherheit und Skalierung, die Kunden ihren Weg zu einem datengesteuerten Unternehmen mit Tableau Cloud ebnen. Weitere Informationen dazu erhalten Sie von Ihrem Kundenserviceteam.

## Über Tableau

Tableau unterstützt Personen und Unternehmen für ein stärker datengesteuertes Handeln mit der umfassendsten und tiefgehendsten Analytics-Plattform – inklusive komplett eingebundener Datenverwaltung und -Governance, Visual Analytics mit integrierter KI, Datenstories und Funktionen zur verbesserten Zusammenarbeit. Ob Tableau auf lokalen Computern oder in der Cloud bzw. in einer Windows- oder Linux-Umgebung ausgeführt wird: Die Lösung nutzt stets Ihre vorhandenen Technologieinvestitionen und lässt sich mühelos skalieren, wenn Ihre Datenumgebung sich weiterentwickelt.

## Weitere Materialien

### Tableau Data Management

Stellen Sie mit integrierter Datenvorbereitung, Katalogerstellung, Suche und Governance sicher, dass für Entscheidungen immer vertrauenswürdige, aktuelle Daten genutzt werden. [Weitere Informationen](#) →

### Tableau Blueprint

Fördern Sie datenorientiertes Handeln durch unsere präskriptive Schritt-für-Schritt-Methodik, die wir aufgrund jahrelanger Erfahrung und mit den Best Practices von Tausenden von Tableau-Kunden entwickelt haben. [Weitere Informationen](#) →

### Tableau für die IT

Nutzen Sie weitere Tools zur unternehmensweiten Bereitstellung, Unterstützung und Skalierung von Tableau-Analytics in jeder Phase Ihres Wegs zu einem datengesteuerten Unternehmen. [Weitere Informationen](#) →



 **tableau**®

